



## CARACTERIZAÇÃO DAS INTERLIGAÇÕES

em 31 de Dezembro de 2005

Março 2006

## ÍNDICE

1. ENQUADRAMENTO E OBJECTIVOS
2. CONTEÚDO
3. INFORMAÇÃO SOBRE AS LINHAS DE INTERLIGAÇÃO
  - 3.1 LIMITES TÉRMICOS DAS LINHAS
4. CAPACIDADE DE TRANSPORTE NAS INTERLIGAÇÕES
  - 4.1. METODOLOGIA DE CÁLCULO DO GESTOR DE SISTEMA
  - 4.2. VALORES ANUAIS
  - 4.3. VALORES SEMANAIS
5. CAPACIDADE DE INTERLIGAÇÃO EFECTIVAMENTE UTILIZADA
6. EVOLUÇÃO DA CAPACIDADE DE 2001 A 2005
7. ALTERAÇÕES E JUSTIFICAÇÕES À CAPACIDADE APÓS PUBLICAÇÃO
8. BIBLIOGRAFIA
9. GLOSSÁRIO
10. ANEXOS

## ÍNDICE DE QUADROS

**Quadro 1** – CRITÉRIOS DE SEGURANÇA PARA A DETERMINAÇÃO DAS CAPACIDADES DE INTERLIGAÇÃO SEMANAIS PARA FINS COMERCIAIS – ANO 2005.

**Quadro 2** – CAPACIDADE DE INTERLIGAÇÃO PARA FINS COMERCIAIS – ANO 2005.

**Quadro 3** – REDUÇÕES NA CAPACIDADE DE INTERLIGAÇÃO 2005.

## ÍNDICE DE FIGURAS

**Figura 1** – LIMITES DA LINHA ALTO LINDOSO – CARTELLE 1 400 kV EM 2005.

**Figura 2** – LIMITES DA LINHA ALTO LINDOSO – CARTELLE 2 400 kV EM 2005.

**Figura 3** – LIMITES DA LINHA FERREIRA DO ALENTEJO – BALBOA / ALQUEVA 400 kV EM 2005.

**Figura 4** – LIMITES DA LINHA PEGO – CEDILLO / FALAGUEIRA 400 kV EM 2005.

**Figura 5** – LIMITES DA LINHA BEMPOSTA – ALDEADÁVILA 220 kV EM 2005.

**Figura 6** – LIMITES DA LINHA POCINHO – ALDEADÁVILA 220 kV EM 2005.

**Figura 7** – LIMITES DA LINHA POCINHO – SAUCELLE 220 kV EM 2005.

**Figura 8** – CAPACIDADE DE INTERLIGAÇÃO EM DIA ÚTIL – 2005.

**Figura 9** – CAPACIDADE DE INTERLIGAÇÃO EM FIM-DE-SEMANA E FERIADOS – 2005.

**Figura 10** – HISTOGRAMA - EXPORTAÇÃO EM DIA ÚTIL.

**Figura 11** – HISTOGRAMA - EXPORTAÇÃO EM FIM-DE-SEMANA E FERIADOS.

**Figura 12** – HISTOGRAMA - IMPORTAÇÃO EM DIA ÚTIL.

**Figura 13** – HISTOGRAMA - IMPORTAÇÃO EM FIM-DE-SEMANA E FERIADOS.

**Figura 14** – CAPACIDADE DE INTERLIGAÇÃO SETEMBRO 2005.

**Figura 15** – TAXA DE UTILIZAÇÃO DA CAPACIDADE DE INTERLIGAÇÃO SETEMBRO 2005.

**Figura 16** – HISTOGRAMA - CAPACIDADE DE INTERLIGAÇÃO 2001 A 2005 PT -> ES.

**Figura 17** – HISTOGRAMA - CAPACIDADE DE INTERLIGAÇÃO 2001 A 2005 ES -> PT.

## ÍNDICE DE ANEXOS

**Anexo A** – TABELAS COM OS LIMITES DAS LINHAS DE INTERLIGAÇÃO

**Anexo B** – GRÁFICOS MENSAIS DA CAPACIDADE DE INTERLIGAÇÃO E TAXA DE UTILIZAÇÃO

**Anexo C** – TABELAS DA CAPACIDADE DE INTERLIGAÇÃO - 2005

## 1. ENQUADRAMENTO E OBJECTIVOS

O presente documento, 'Caracterização das Interligações em 31 de Dezembro de 2005' (adiante designado apenas por 'Caracterização das Interligações'), elaborado pela REN – Rede Eléctrica Nacional, S.A., enquanto concessionária da Rede Nacional de Transporte (RNT), dá provimento ao estipulado no número 2 do artigo 10.º do Regulamento de Acesso às Redes e às Interligações (RARI).

Na sequência de sugestões da ERSE foram incluídos no CD-ROM (e serão publicados no site da REN) os dados referentes não só aos valores da capacidade da interligação como também aos valores de trânsito observados em cada hora. Foi também incluída uma análise estatística da utilização da interligação (Anexo B) e ainda uma análise sobre qual das redes de transporte, da REN ou da REE, limita a capacidade de interligação, caracterizando quer as situações de importação quer as de exportação, em termos do número de horas de limitação e da redução do volume de energia transaccionável.

O seu objectivo tal como referido no número 1 desse artigo, é o de disponibilizar aos utilizadores das redes e aos candidatos a utilizadores das redes, informação sobre a capacidade de interligação disponível para fins comerciais e a sua efectiva utilização.

Uma vez aprovado o presente documento pela Entidade Reguladora dos Serviços Energéticos (ERSE) e de acordo com o artigo 37.º do RARI, será feita a sua publicação pela REN.

## 2. CONTEÚDO

A Caracterização das Interligações, tal como estipulado no número 2 do artigo 10.º do RARI, inclui a seguinte informação:

- As principais características das instalações em funcionamento a 31 de Dezembro do ano anterior;
- Os valores da capacidade de interligação técnica e disponível para fins comerciais previstos nos termos do Artigo 16.º do RARI;
- As actualizações diárias dos valores da capacidade de interligação técnica e disponível para fins comerciais;
- Os valores da capacidade de interligação técnica e para fins comerciais efectivamente utilizados;
- Identificação e justificação dos principais congestionamentos ocorridos com impacte na capacidade de interligação.

Os limites térmicos das linhas bem como aos limites impostos pelos equipamentos terminais das mesmas, estão presentes no capítulo 3.

No capítulo 4 é apresentada a metodologia utilizada pelo Gestor de Sistema para o cálculo da Capacidade de Interligação.

No capítulo 7 estão identificados alguns dos documentos utilizados para a elaboração do presente relatório.

O capítulo 8 contém um Glossário dos termos técnicos e siglas usadas neste documento.

O presente documento contém três anexos, as tabelas com os limites das linhas de interligação (**Anexo A**), os gráficos mensais da capacidade de interligação e taxa de utilização (**Anexo B**) e a capacidade de interligação – 2005 (**Anexo C**).

A razão da inclusão do anexo B prende-se com o objectivo de analisar e de demonstrar em que períodos (mensais) do ano existem uma maior utilização da capacidade de interligação em termos de importação e exportação.

Os dados incluídos no anexo B referem-se aos valores calculados pelo Gestor de Sistema, pela REE e ao resultado da comparação dos dois primeiros (valor mínimo).

A versão impressa do Anexo C contém apenas os valores referentes ao mês de Janeiro de 2005, sendo os valores das restantes semanas apresentadas num CD-ROM que acompanha o documento. No "site" da REN o anexo C conterà a informação respeitante à totalidade das semanas.

Salienta-se que todas as horas presentes neste documento, nomeadamente as horas de início de indisponibilidades, são relativas à hora CET (*Central European Time*).

### **3. INFORMAÇÃO SOBRE AS LINHAS DE INTERLIGAÇÃO**

Actualmente existem sete linhas de interligação, que estão distribuídas por dois níveis de tensão. No ano em análise não ocorreram alterações ao nível das linhas de interligação.

#### **400 kV**

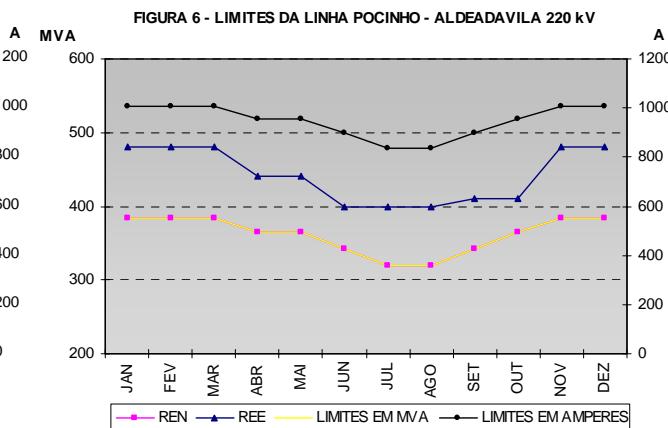
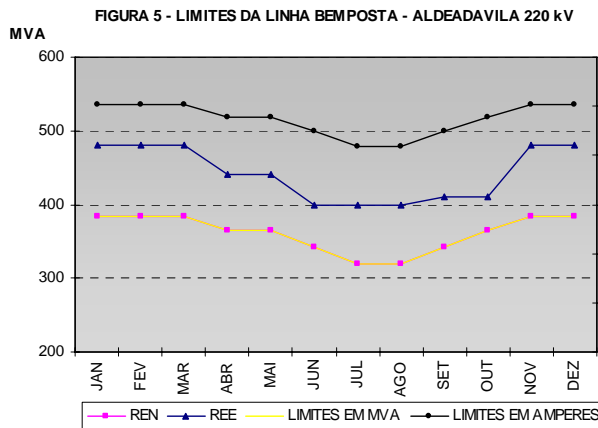
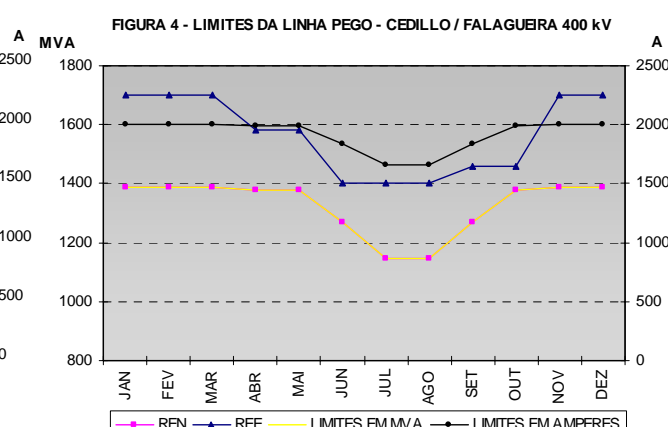
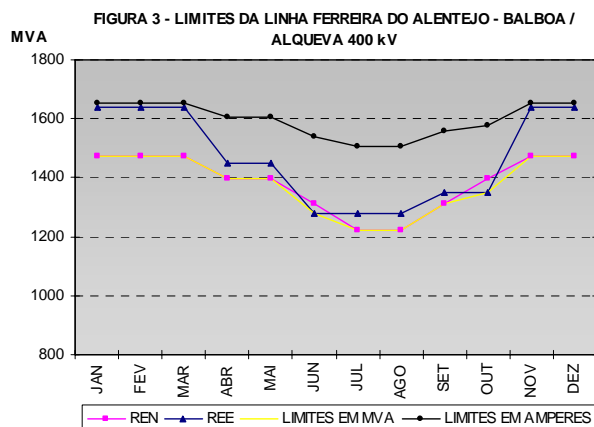
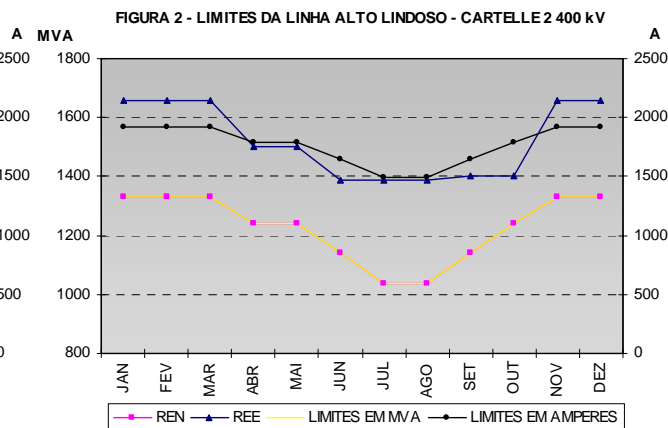
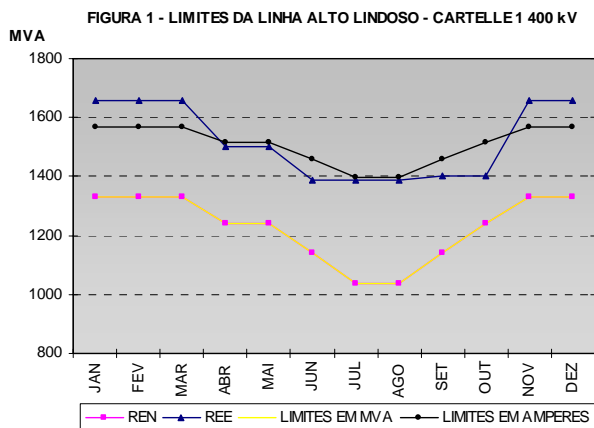
ALTO LINDOSO – CARTELLE 1  
ALTO LINDOSO – CARTELLE 2  
FERREIRA DO ALENTEJO – BALBOA / ALQUEVA  
PEGO – CEDILLO / FALAGUEIRA

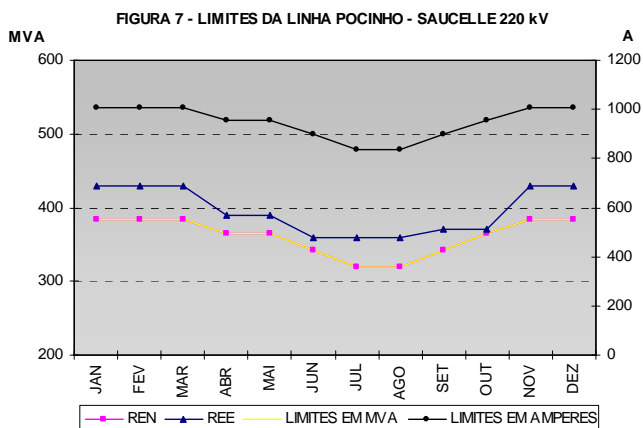
#### **220 kV**

BEMPOSTA – ALDEADÁVILA  
POCINHO – ALDEADÁVILA  
POCINHO – SAUCELLE

### 3.1 LIMITES TÉRMICOS DAS LINHAS

Os limites das linhas ao longo do ano em análise são apresentados da Figura 1 à 7. Na maioria dos casos os referidos limites são térmicos, com algumas excepções devido a limites impostos por equipamentos terminais (Transformadores de Intensidade – TI). A limitação imposta por estes está presente nos meses de Janeiro, Fevereiro, Março, Novembro e Dezembro para a Linha PEGO – CEDILLO / FALAGUEIRA. Em anexo (anexo A) estão as tabelas com os limites das linhas.





## 4. CAPACIDADE DE TRANSPORTE NAS INTERLIGAÇÕES

### 4.1. METODOLOGIA DE CÁLCULO DO GESTOR DE SISTEMA

#### 4.1.1 Cenários utilizados

De forma a calcular-se a capacidade comercial da interligação é indispensável definir-se uma topologia de rede bem como dispor do perfil de geração previsto, pelo que:

- O ACS, até às 15:00 horas da 3ª Feira da semana anterior ao período em causa, enviará ao GS os programas provisionais de geração para dia útil e fim-de-semana;
- Os pedidos de indisponibilidades de elementos de rede (Portuguesa ou Espanhola) que possam influenciar a capacidade da interligação, para o período em questão, terão também obrigatoriamente de dar entrada até às 15:00 horas da 3ª Feira da semana anterior;
- Os operadores de sistema deverão trocar entre si informação relativa à geração prevista que possa influenciar a capacidade da interligação.

#### 4.1.2 Determinação da capacidade máxima

Para cada situação de trânsito de potência na rede ibérica conjunta (usando se necessário equivalentes simplificados adequados para parte das redes) e com sistemas ajustados para uma situação de saldo nulo nas interligações vai-se incrementando este por escalões — num caso no sentido de se aumentar a importação e noutra a exportação — alterando a geração do SEP de acordo com a ordem de mérito fornecida pelo ACS, até se detectar o limiar, em cada sentido, em que se verifica a violação dos critérios de segurança definidos no ponto seguinte. Estes limiares constituirão os valores da capacidade máxima da interligação em cada sentido.

Os critérios de segurança, para a determinação das capacidades semanais de interligação, estão sintetizados no Quadro 1.

**Quadro 1 – CRITÉRIOS DE SEGURANÇA PARA A DETERMINAÇÃO DAS CAPACIDADES DE INTERLIGAÇÃO SEMANAIS PARA FINS COMERCIAIS – ANO 2005**

Situação inicial	Limites térmicos	Limites de tensão	Interrupção de entregas
Todos os elementos disponíveis em serviço. Inexistência de contingências.	Dentro dos valores nominais, sem qualquer sobrecarga.	Dentro da gama normal.	Não
Contingência	Limites térmicos	Limites de tensão	Interrupção de entregas
<b>SIMPLES</b> Perda de um elemento em serviço, designadamente: grupo gerador, linha simples, um circuito de linha dupla, autotransformador ou bateria de condensadores.	Pode haver sobrecarga temporária (< 20m) de 20% em linhas face aos limites consignados de Verão ou Inverno. Admissível 10% de sobrecarga temporária (< 20m) em autotransformadores no Verão e 20% no Inverno.	<b>Rede 400 kV</b> >372 kV <420 kV  <b>Rede 220 kV</b> >205 kV <242 kV  <b>Rede 150 kV</b> >140 kV <165 kV	Não
<b>DUPLA</b> Perda dos seguintes dois elementos em serviço:  1-Dois circuitos de linha dupla com comprimento >35 km (simultânea). 2-Grupo importante mais elemento da RNT.	Pode haver sobrecarga temporária (< 20m) de 20% em linhas, face aos valores limites consignados, respectivamente para Verão e Inverno.  Pode haver sobrecarga em autotransformadores, de 30% no Inverno e de 10% no Verão.	<b>Rede 400 kV</b> >360 kV <420 kV  <b>Rede 220 kV</b> >198 kV <245 kV  <b>Rede 150 kV</b> >135 kV <170 kV	Não

Na sequência da entrada em serviço do segundo terno da linha Alto Lindoso - Cartelle em Mar/2004 e do aumento de trânsito de energia nessa interligação, começou a ser não desprezável a eventualidade de após um disparo duplo não ser possível fazer a religação imediata dessa interligação devido a diferenças do ângulo de fase, situação que aliás esteve na origem do grande incidente de Itália em Set/2003, quando após o disparo de uma linha na Suíça não foi possível fazer a sua religação imediata dado que a diferença de ângulo entre os extremos era de 42 graus.

A REN passou assim a calcular o ângulo após disparo nas interligações mais relevantes e a verificar, além dos critérios de segurança do quadro 1, se após um eventual disparo o ângulo poderia ser reduzido a um valor inferior a 30 graus (valor limite usado pela REE e REN para fecho de linhas de interligação) usando redespacho de geração. Caso esse valor não seja atingível, a capacidade da interligação assume o valor anterior à violação deste critério de segurança relacionado com o ângulo.

#### 4.1.3 Determinação das capacidades para fins comerciais

As capacidades disponíveis para fins comerciais resultam do desconto de uma parcela de 100 MW para valores inferiores a 1000 MW, para valores superiores descontam-se 10% às capacidades máximas, determinadas de acordo com o descrito no ponto 4.1.2, para se ter em conta incertezas de carácter geral relacionadas com o perfil de geração/consumo e com a topologia de rede e para fazer face aos inevitáveis desvios associados à regulação da interligação.

Até às 13:00 horas de todas as quintas-feiras, os operadores de sistema comunicarão mutuamente os valores que calcularam das capacidades da interligação para fins comerciais, nos sentidos de importação e exportação, nas situações de ponta e vazio, para as duas semanas seguintes, com início às 00:00 horas do Sábado seguinte.

Juntamente com as capacidades referidas, os operadores de sistema poderão fornecer informações complementares relativas às configurações topológicas da rede de transporte e à disponibilidade de grupos geradores que foram contemplados nos estudos. Sempre que entendam necessário, os operadores facultarão mutuamente a informação sobre os fluxos máximos de potência admissíveis em cada uma das linhas de interligação e/ou nas linhas com influência na capacidade da interligação, nas simulações realizadas.

Cada operador poderá apresentar mais do que um valor de capacidade disponível para fins comerciais, para o mesmo período horário, indicando para cada um deles as medidas topológicas requeridas para os viabilizar (por exemplo, antenas de geração ou de consumo em linhas de interligação ou em linhas com influência na capacidade da interligação, separação de barramentos em subestações, abertura de elementos da rede de transporte, diferentes perfis de produção, etc.).

As capacidades disponíveis da interligação para fins comerciais corresponderão aos mínimos dos valores calculados por cada um dos operadores de sistema.

#### 4.2. VALORES ANUAIS

O cálculo para a determinação da capacidade de interligação para fins comerciais teve em conta a total disponibilidade quer de elementos da RNT quer do parque produtor.

Descontando os inevitáveis desvios de regulação, para os quais o valor utilizado pela REN é de 100 MW e a redução de 10% para valores superiores a 1000 MW, obteve-se os valores apresentados no Quadro 2.

Quadro 2- CAPACIDADE DE INTERLIGAÇÃO PARA FINS COMERCIAIS – ANO 2005

ANO 2005	EXPORTAÇÃO [MW]	IMPORTAÇÃO [MW]
INVERNO – Jan a Fev	990 a 1600 <sup>(1)</sup>	1110 a 1600 <sup>(1)</sup>
VERÃO – Jun a Ago	1070 a 1570	900 a 1590
INVERNO – Nov a Dez	1250 a 1600 <sup>(1)</sup>	1010 a 1600 <sup>(1)</sup>

(1) O cálculo teórico da capacidade de interligação para o ano 2005 foi limitado a um valor máximo de 1600 MW.

O cálculo da capacidade de interligação foi limitado a um valor máximo de troca de 1600 MW, na medida em que a sua elaboração é baseada em redes típicas que tentam representar o comportamento da RNT ao longo de um ano, às quais se encontra associado um elevado grau de incerteza, quer de topologia quer do perfil de operação do parque electroprodutor. Neste contexto, consideram-se com um elevado grau de volatilidade situações de rede que conduzam a valores de trocas superiores a 1600 MW.

#### 4.3. VALORES SEMANAIS

Os valores calculados numa base semanal são apresentados nas figuras 8 e 9, respectivamente à capacidade em dias úteis e à capacidade nos fins-de-semana e feriados.

De modo a se obter uma melhor percepção da relação entre os dados calculados (limites) e a capacidade efectivamente utilizada optou-se por apresentar estes dados no capítulo 5 deste relatório.

Fez-se uma análise sobre qual das redes de transporte, da REN ou da REE, limita a capacidade de interligação, caracterizando quer as situações de importação quer as de exportação, em termos do número de horas de limitação e da redução do volume de energia transaccionável., tendo-se obtido os seguintes resultados:

Capacidade de Importação (sentido Espanha -> Portugal)

- Limitada pela REN
  - Número de horas: 3228 (37%)
  - Potência média limitada: 220 MW
- Limitada pela REE
  - Número de horas: 5046 (58%)
  - Potência média limitada: 304 MW

Capacidade de Exportação (sentido Portugal -> Espanha)

- Limitada pela REN
  - Número de horas: 5192 (59%)
  - Potência média limitada: 318 MW
- Limitada pela REE
  - Número de horas: 2917 (33%)
  - Potência média limitada: 312 MW

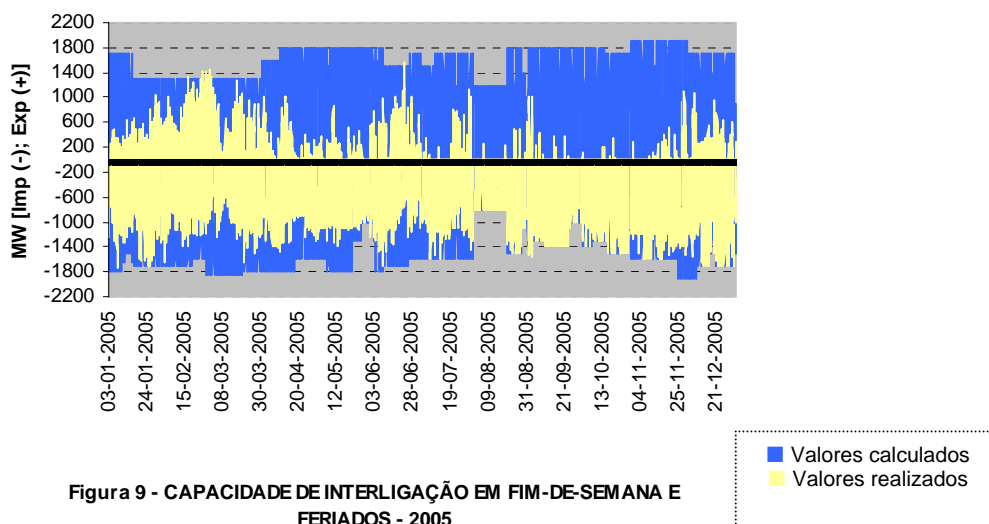
Enquanto que em 2004 as limitações à capacidade da interligação tinham sido introduzidas pela rede do país importador, no ano de 2005 as limitações foram na maior parte devidas a falta de geração disponível para exportação, uma vez que cada sistema é em primeiro lugar responsável pelo abastecimento dos consumos próprios.

## 5. CAPACIDADE DE INTERLIGAÇÃO EFECTIVAMENTE UTILIZADA

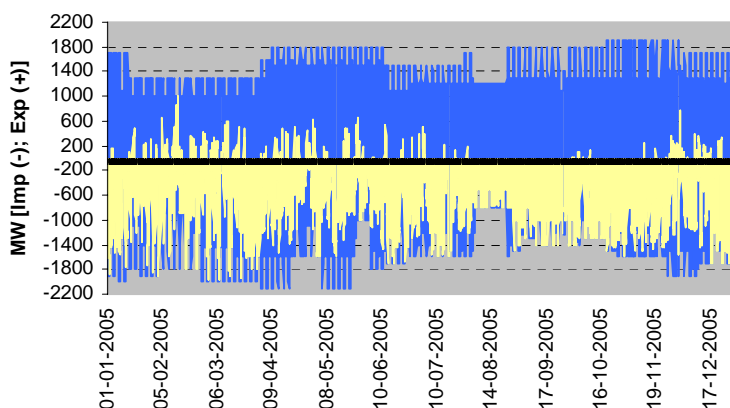
Os valores efectivamente utilizados mais a capacidade de interligação calculada pelo Gestor de Sistema, tal como referido no ponto 4.3. são apresentados no mesmo gráfico de modo a se obter uma melhor percepção dos valores limite e valores utilizados.

Sendo os limites significativamente diferentes em fim-de-semana e dia útil optou-se por separar estes períodos de forma a obter-se gráficos mais esclarecedores.

**Figura 8 - CAPACIDADE DE INTERLIGAÇÃO EM DIA ÚTIL - 2005**



**Figura 9 - CAPACIDADE DE INTERLIGAÇÃO EM FIM-DE-SEMANA E FERIADOS - 2005**



Os histogramas que se seguem destinam-se a complementar as figuras 8 e 9.

Figura 10 - HISTOGRAMA - EXPORTAÇÃO EM DIA ÚTIL

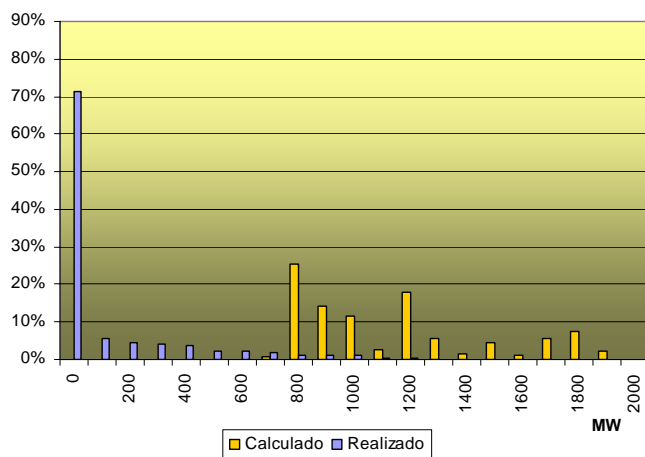


Figura 11 - HISTOGRAMA - EXPORTAÇÃO EM FIM-DE-SEMANA E FERIADOS

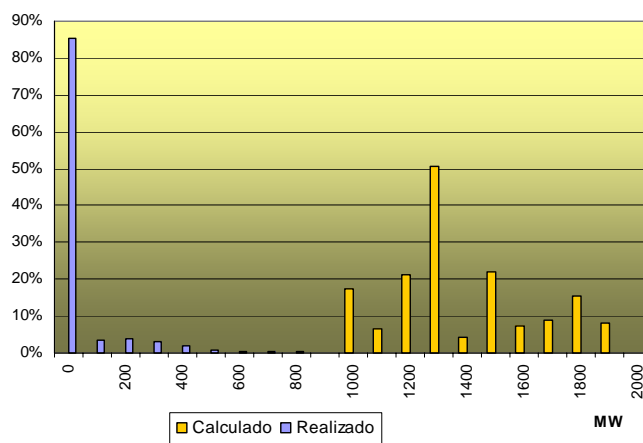


Figura 12 - HISTOGRAMA - IMPORTAÇÃO EM DIA ÚTIL

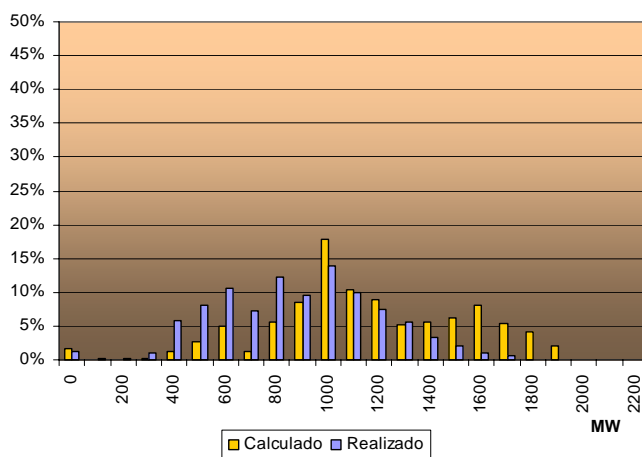
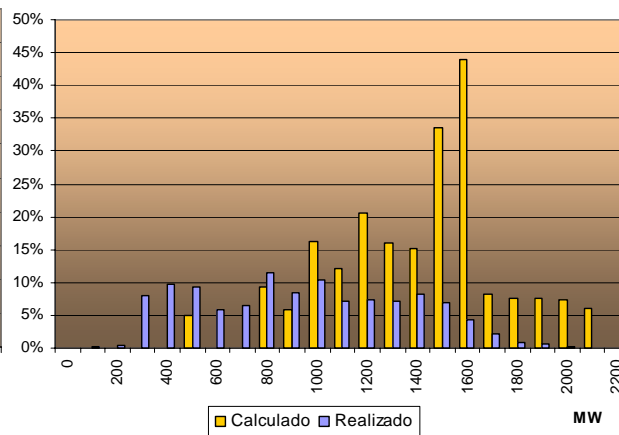
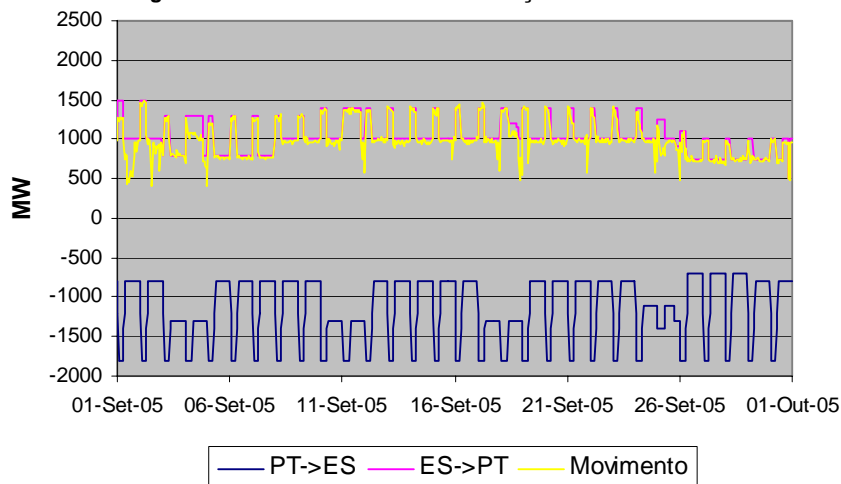


Figura 13 - HISTOGRAMA - EXPORTAÇÃO EM FIM-DE-SEMANA E FERIADOS

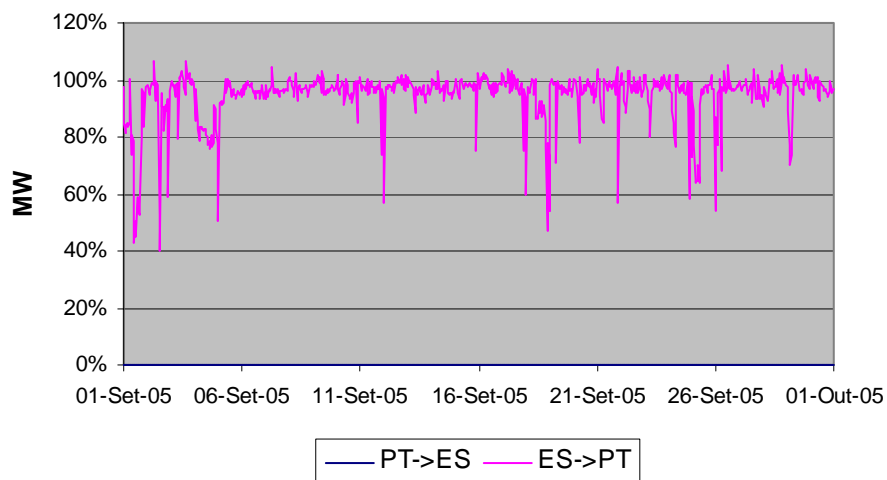


Ao se realizar uma análise mais fina (mensal) constata-se que existe uma grande taxa de utilização da capacidade em termos de importação, o mês de Setembro (Figuras 14 e 15) é um bom exemplo disso mesmo.

Figura 14 - CAPACIDADE DE INTERLIGAÇÃO SETEMBRO 2005



**Figura 15 - TAXA DE UTILIZAÇÃO DA CAPACIDADE DE INTERLIGAÇÃO SETEMBRO 2005**

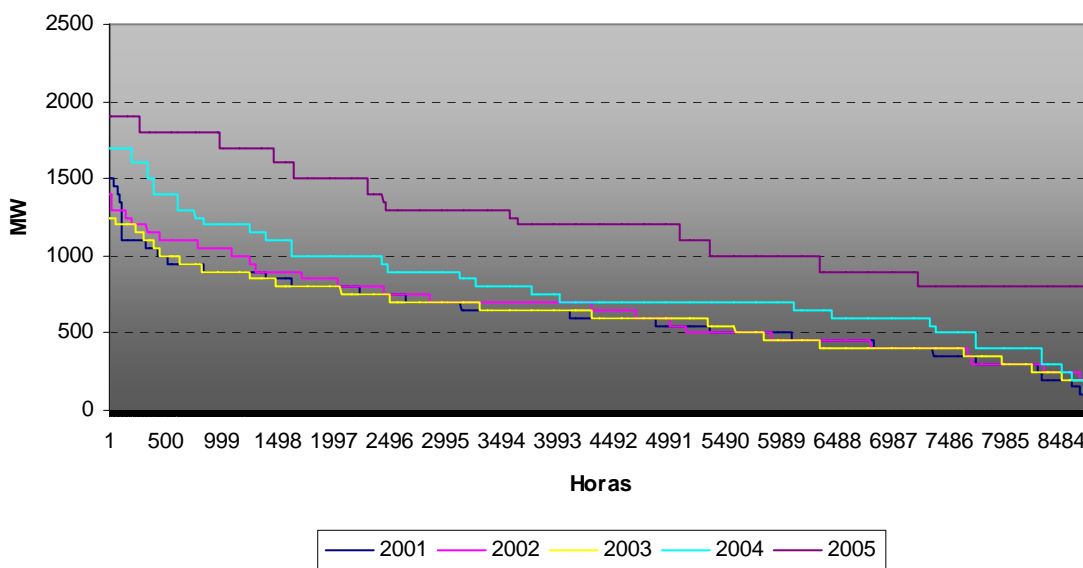


O mês acima referido tal como os restantes meses, estão presentes no anexo B.

## 6. EVOLUÇÃO DA CAPACIDADE DE 2001 A 2005

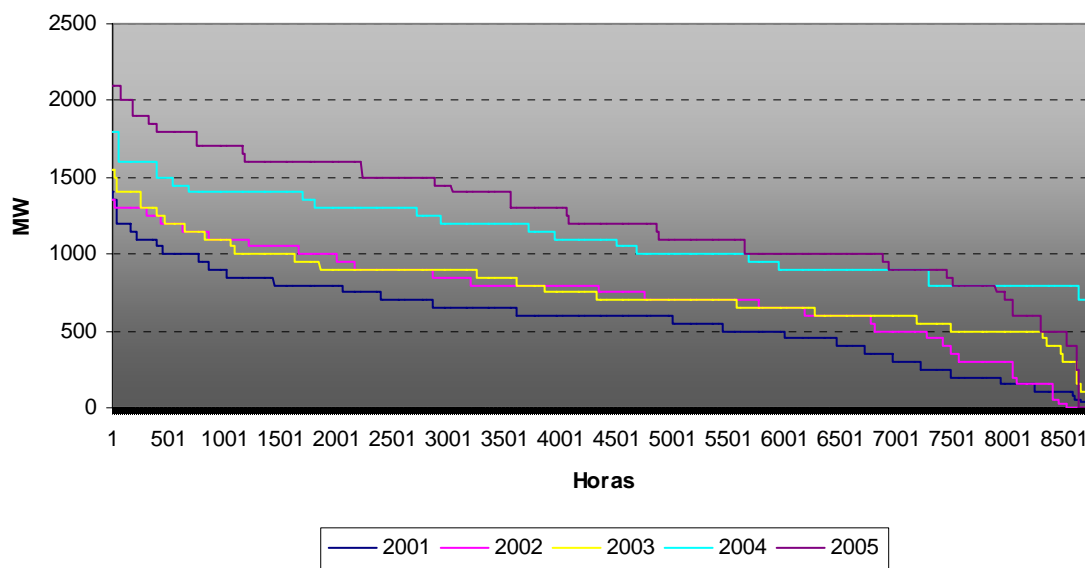
No intuito de se saber a evolução da capacidade de interligação mostra-se o histograma com os dados de 2001 a 2005.

**Figura 16 - HISTOGRAMA - CAPACIDADE DE INTERLIGAÇÃO 2001 A 2005 PT -> ES**



Observa-se que no ano de 2005 a capacidade de interligação (PT -> ES) teve um aumento significativo.

Figura 17 - HISTOGRAMA - CAPACIDADE DE INTERLIGAÇÃO 2001 A 2005  
ES -> PT



Constata-se que a capacidade no sentido importador (ES -> PT) sofreu uma redução em 2005, a justificação para esta foram os cortes registados (ver Quadro 3).

## 7. ALTERAÇÕES E JUSTIFICAÇÕES À CAPACIDADE APÓS PUBLICAÇÃO

Ao longo do ano em análise houve algumas reduções à capacidade de interligação após publicação (Quadro 3).

Quadro 3 – REDUÇÕES NA CAPACIDADE DE INTERLIGAÇÃO 2005

Semana	Horas	Data	Sentido	Valor inicial [MW]	Valor final [MW]	Redução [MW]	Motivo
19	09-24 09-18	09-10/05 13/05	E -> P	1300	1100	200	REN: indisponibilidade da Linha RIBA D'AVE – RECAREI 1.
	09-24	11-12/05	E -> P	1300	1000	300	
25	09-18	18/06	E -> P	1300	1100	200	REN: indisponibilidade da Linha BEMPOSTA – POCINHO.
	10-23 09-23	21/06 22-23/06	E -> P	1100	0	1100	REE: falta de geração em Espanha.
26	09-23	28-30/06	E -> P	600	0	600	REE: falta de geração em Espanha.
27	09-23	04-05/07	E -> P	600	0	600	REE: falta de geração em Espanha.
28	10-20 10-18	14/07 15/07	E -> P	600	0	600	REE: falta de geração em Espanha.
31	13-21 17-22	04/08 05/08	E -> P E -> P	500 500	250 300	250 200	REN: incêndios.
32	09-24	08-12/08	E -> P	500	400	100	REN: após revisão da previsão de consumos.
33	15-24	19/08	E -> P	1300	500	800	REE: prolongamento da indisponibilidade das Linhas ALTO LINDOSO – CARTELLE 1 e 2.
39	19-20	25/09	E -> P	1150	1000	150	REE: indisponibilidade da Linha POCINHO – SAUCELLE.
	20-24	25/09	E -> P	1000	900	100	
	01-06	26/09	E -> P	1400	1100	300	
	07-08	26/09	E -> P	1000	900	100	
	20-22	30/09	E -> P	1000	500	500	
46	20-24 07-24	15/11 16-18/11	E -> P	1600	1200	400	REN: prolongamento da indisponibilidade da Linha BEMPOSTA – POCINHO.
	01-06	16-18/11	E -> P	1900	1600	300	
48	17-21	28/11	E -> P	1500	500	1000	REE: falta de geração em Espanha.
	18-22	29/11	E -> P	1500	750	750	
51	18-19	19/12	E -> P	1000	600	400	REE: falta de geração em Espanha.
	19-20	19/12	E -> P	1000	500	500	

## 8. BIBLIOGRAFIA

34º Relatório IESOE – Interligação Eléctrica do Sudoeste da Europa [Outubro 2004 a Abril 2005]. Rede Eléctrica Nacional, S.A.. Junho 2005.

35º Relatório IESOE – Interligação Eléctrica do Sudoeste da Europa [Maio a Setembro 2005]. Rede Eléctrica Nacional, S.A.. Novembro 2005.

Determinação das Capacidades de Interligação para Fins Comerciais para o ano de 2005. RL 11/2004 – PRPR. Outubro 2004.

Manual de Procedimentos do Gestor de Sistema. Rede Eléctrica Nacional S.A.. Junho 2002.

Regulamento do Acesso às Redes e às Interligações. Entidade Reguladora dos Serviços Energéticos. Agosto 2005.

## 9. GLOSSÁRIO

**ACS** – Agente Comercial do SEP.

**Alta Tensão (AT)** – Tensão entre fase cujo valor eficaz é superior a 45 kV e igual ou inferior a 110 kV.

**Baixa Tensão (BT)** – Tensão entre fases cujo valor eficaz é igual ou inferior a 1 kV.

**Carga** – Valor, num dado instante, da potência activa fornecida em qualquer ponto de um sistema, determinada por uma medida instantânea ou por uma média obtida pela integração da potência durante um determinado intervalo de tempo. A carga pode referir-se a um consumidor, um aparelho, uma linha, ou uma rede.

**Cliente** – Pessoa singular ou colectiva com um contrato de fornecimento de energia eléctrica ou acordo de acesso e operação das redes.

**GS** – Gestor de Sistema

**Incidente** – Qualquer anomalia na rede eléctrica, com origem no sistema de potência ou não, que requeira ou cause a abertura automática de disjuntores.

**Indisponibilidade** – Situação em que um determinado elemento, como um grupo, uma linha, um transformador, um painel, um barramento ou um aparelho, não se encontra apto a responder em exploração às solicitações de acordo com as suas características técnicas e parâmetros considerados válidos.

**Média Tensão (MT)** – Tensão entre fases cujo valor eficaz é superior a 1 kV e igual ou inferior a 45 kV.

**MIBEL** – Mercado Ibérico de Electricidade

**Muita Alta Tensão (MAT)** – Tensão entre fases cujo valor eficaz é superior a 110 kV.

**LALCTL 1** – Linha Alto Lindoso – Cartelle 1

**LALCTL 2** – Linha Alto Lindoso – Cartelle 2

**LFABAL/AV** – Linha Ferreira do Alentejo – Balboa / Alqueva

**LPGCLL/FR** – Linha Pego – Cedillo / Falagueira

**LBTAAV** – Linha Bemposta – Aldeadávila

**LPNAAV** – Linha Pocinho – Aldeadávila

LPNSLL – Linha Pocinho - Saucelle

RARI – Regulamento de Acesso às Redes e às Interligações

**Rede** – Conjunto de subestações, linhas, cabos e outros equipamentos eléctricos ligados entre si com vista a transportar a energia eléctrica produzida pelas centrais até aos consumidores.

**Rede de transporte** – Parte da rede utilizada para o transportes da energia eléctrica, em geral e na maior parte dos casos, dos locais de produção para as zonas de distribuição e de consumo.

**Rede Nacional de Transporte (RNT)** – Compreende a rede de muita alta tensão, rede de interligação, instalações do Gestor de Sistema e os bens e direitos conexos.

REE – Rede Eléctrica de Espanha.

REN – Rede Eléctrica Nacional S.A.

SEN – Sistema Eléctrico Nacional.

SEP – Sistema Eléctrico de Serviço Público.

**Subestação** – Posto destinado a algum dos seguintes fins:

- Transformação da corrente eléctrica por um ou mais transformadores estáticos, cujo secundário é de alta tensão;
- Compensação do factor de potência por compensadores síncronos ou condensadores, em alta tensão.

TI – Transformador de Intensidade.

## ANEXOS

**ANEXO A - TABELAS COM OS LIMITES DAS LINHAS DE INTERLIGAÇÃO**

**LIMITES DAS LINHAS DE INTERLIGAÇÃO – PORTUGAL [MVA]**

Mês\Linha	LALCTL 1	LALCTL 2	LFABAL/AV	LPGCLL/FR	LBTA AV	LPNA AV	LPNSLL
Janeiro	1332	1332	1474	1386	384	384	384
Fevereiro	1332	1332	1474	1386	384	384	384
Março	1332	1332	1474	1386	384	384	384
Abril	1241	1241	1396	1379	364	364	364
Maio	1241	1241	1396	1379	364	364	364
Junho	1143	1143	1313	1270	342	342	342
Julho	1035	1035	1223	1148	319	319	319
Agosto	1035	1035	1223	1148	319	319	319
Setembro	1143	1143	1313	1270	342	342	342
Outubro	1241	1241	1396	1379	364	364	364
Novembro	1332	1332	1474	1386	384	384	384
Dezembro	1332	1332	1474	1386	384	384	384

**LIMITES DAS LINHAS DE INTERLIGAÇÃO – ESPANHA [MVA]**

Mês\Linha	LALCTL 1	LALCTL 2	LFABAL/AV	LPGCLL/FR	LBTA AV	LPNA AV	LPNSLL
Janeiro	1660	1660	1640	1700	480	480	430
Fevereiro	1660	1660	1640	1700	480	480	430
Março	1660	1660	1640	1700	480	480	430
Abril	1500	1500	1450	1580	440	440	390
Maio	1500	1500	1450	1580	440	440	390
Junho	1390	1390	1280	1400	400	400	360
Julho	1390	1390	1280	1400	400	400	360
Agosto	1390	1390	1280	1400	400	400	360
Setembro	1400	1400	1350	1460	410	410	370
Outubro	1400	1400	1350	1460	410	410	370
Novembro	1660	1660	1640	1700	480	480	430
Dezembro	1660	1660	1640	1700	480	480	430

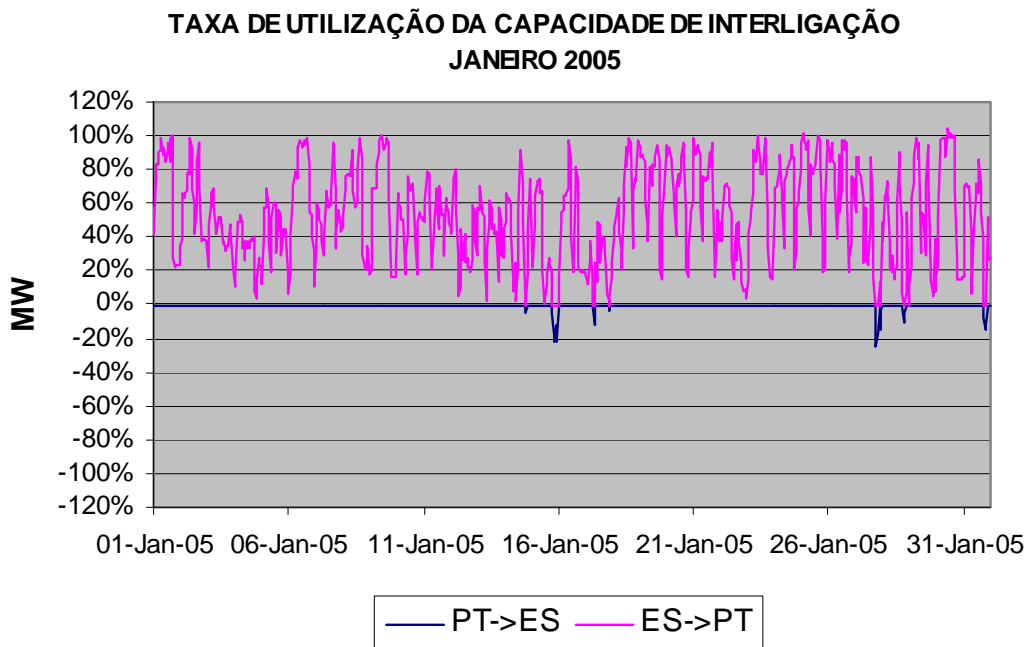
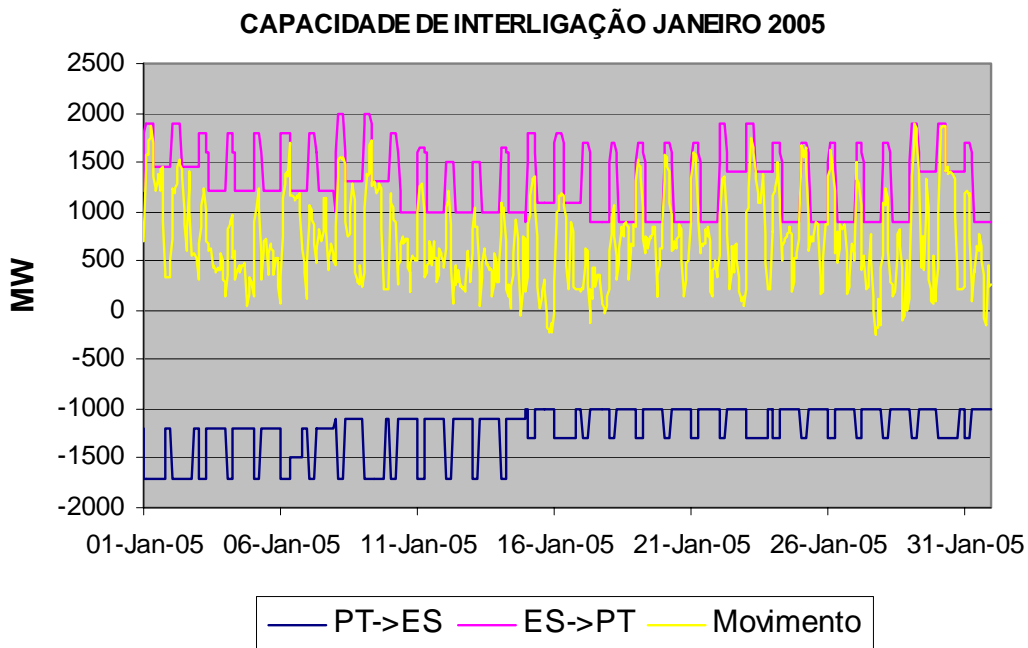
**LIMITES DAS LINHAS DE INTERLIGAÇÃO – PORTUGAL/ESPANHA [MVA]**

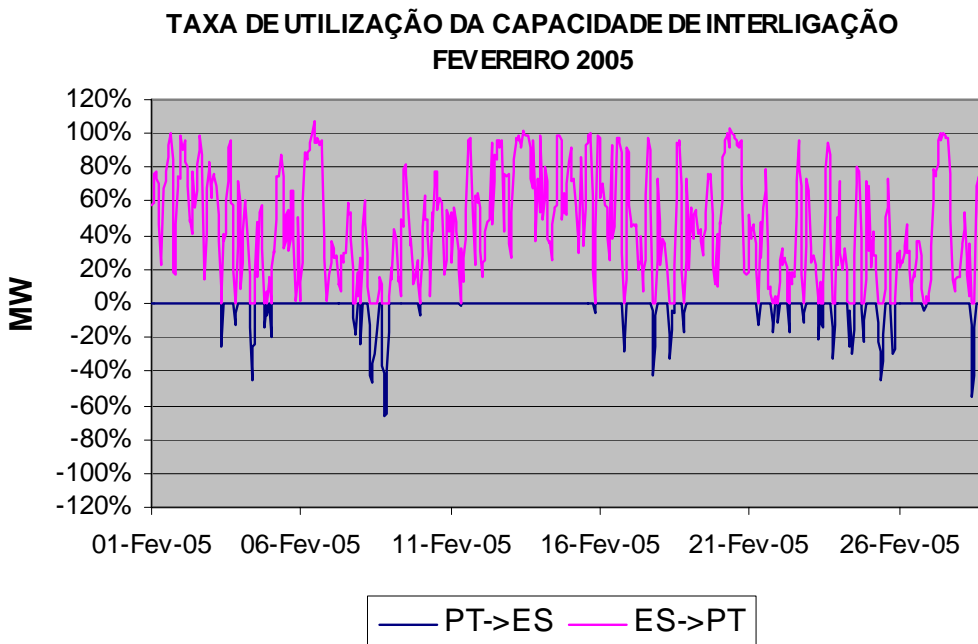
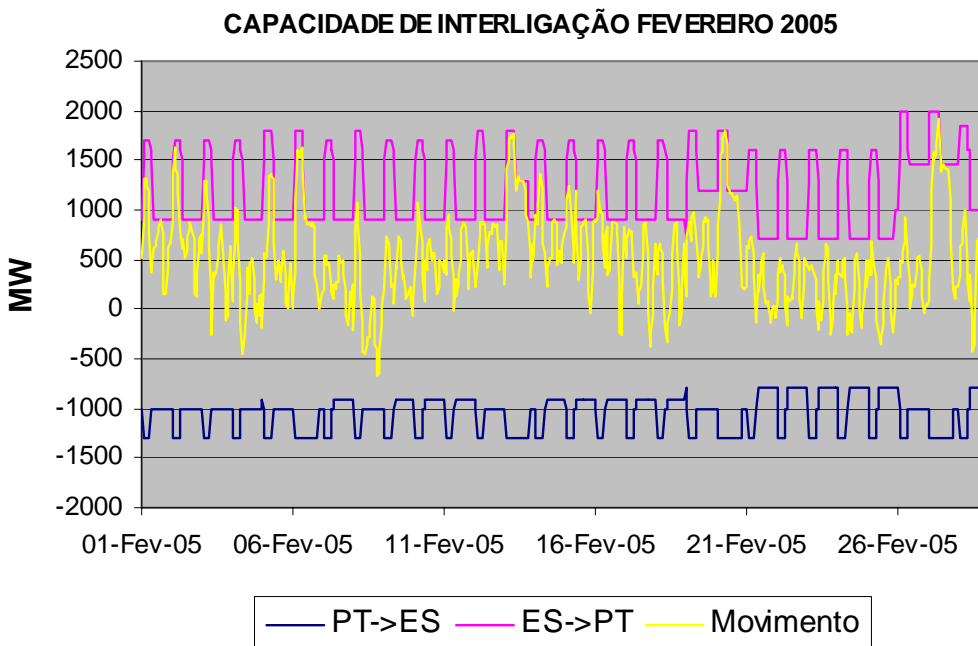
Mês\Linha	LALCTL 1	LALCTL 2	LFABAL/AV	LPGCLL/FR	LBTA AV	LPNA AV	LPNSLL
Janeiro	1332	1332	1474	1386	384	384	384
Fevereiro	1332	1332	1474	1386	384	384	384
Março	1332	1332	1474	1386	384	384	384
Abril	1241	1241	1396	1379	364	364	364
Maio	1241	1241	1396	1379	364	364	364
Junho	1143	1143	1280	1270	342	342	342
Julho	1035	1035	1223	1148	319	319	319
Agosto	1035	1035	1223	1148	319	319	319
Setembro	1143	1143	1313	1270	342	342	342
Outubro	1241	1241	1350	1379	364	364	364
Novembro	1332	1332	1474	1386	384	384	384
Dezembro	1332	1332	1474	1386	384	384	384

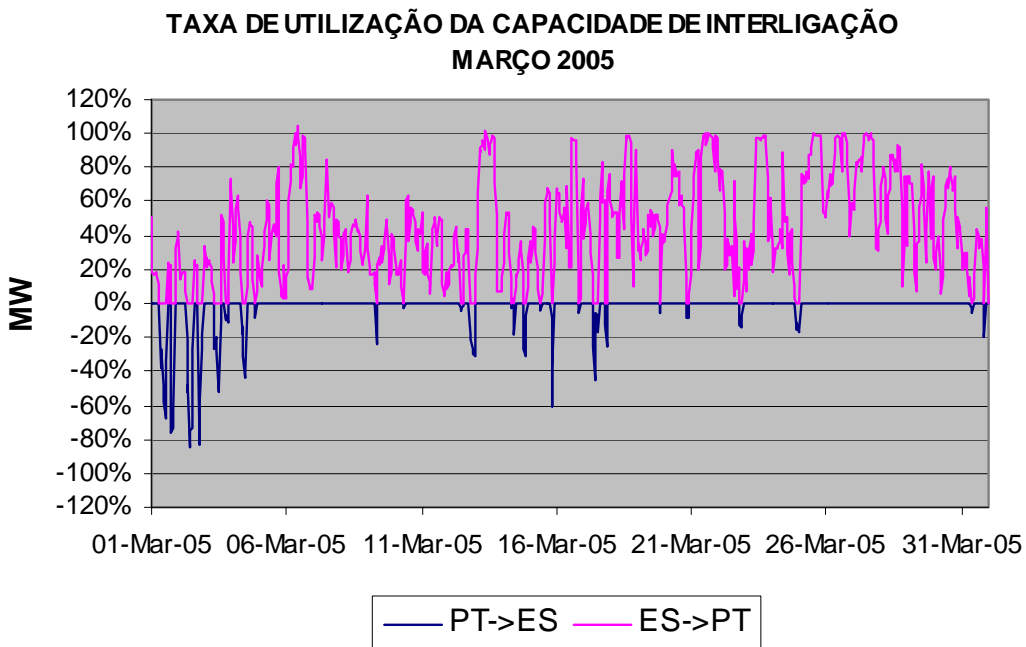
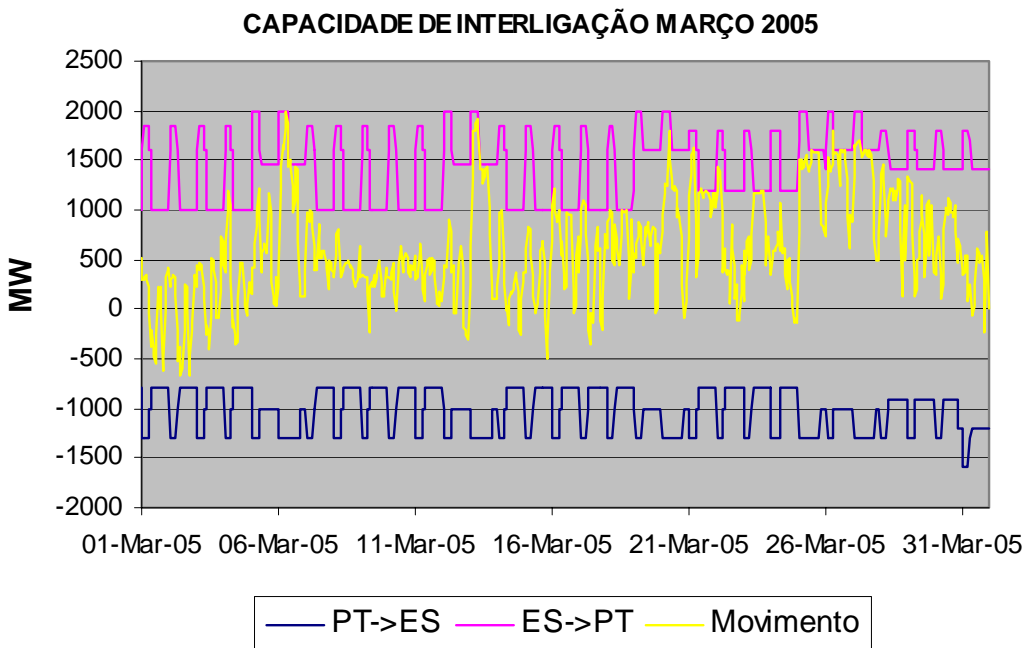
**LIMITES DAS LINHAS DE INTERLIGAÇÃO – PORTUGAL/ESPANHA [A]**

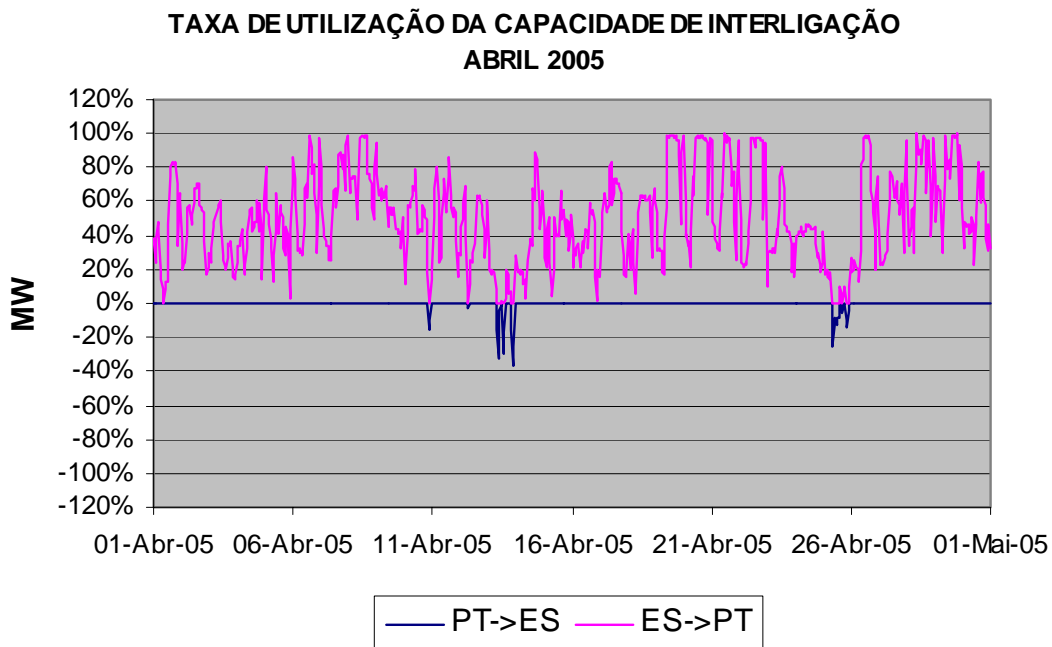
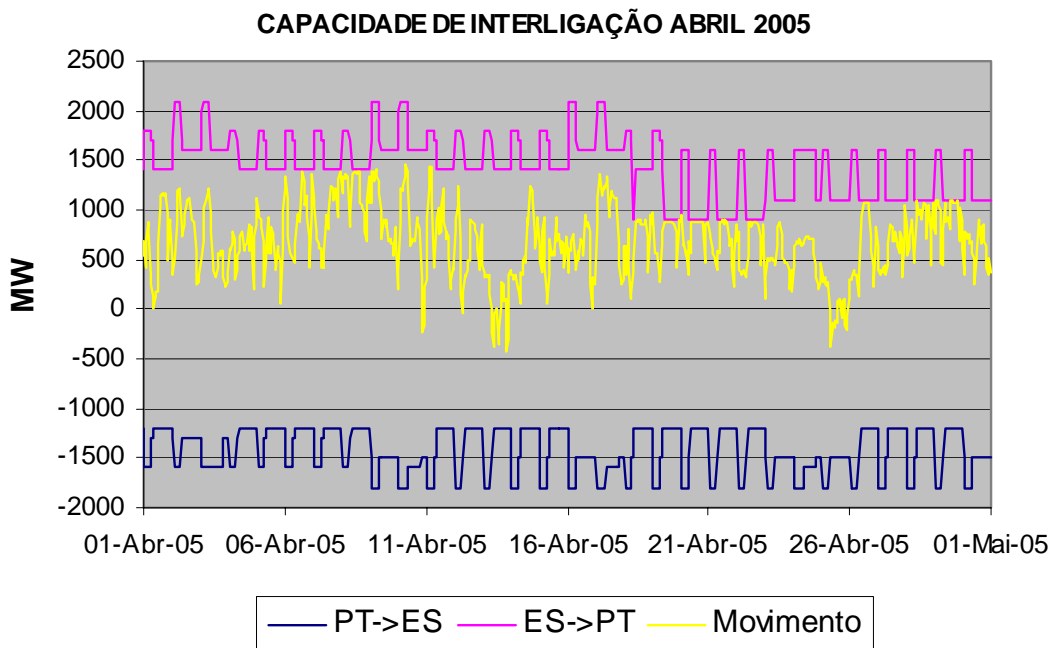
Mês\Linha	LALCTL 1	LALCTL 2	LFABAL/AV	LPGCLL/FR	LBTA AV	LPNA AV	LPNSLL
Janeiro	1923	1923	2128	2001	1008	1008	1008
Fevereiro	1923	1923	2128	2001	1008	1008	1008
Março	1923	1923	2128	2001	1008	1008	1008
Abril	1791	1791	2015	1990	955	955	955
Maio	1791	1791	2015	1990	955	955	955
Junho	1650	1650	1848	1833	898	898	898
Julho	1494	1494	1765	1657	837	837	837
Agosto	1494	1494	1765	1657	837	837	837
Setembro	1650	1650	1895	1833	898	898	898
Outubro	1791	1791	1949	1990	955	955	955
Novembro	1923	1923	2128	2001	1008	1008	1008
Dezembro	1923	1923	2128	2001	1008	1008	1008

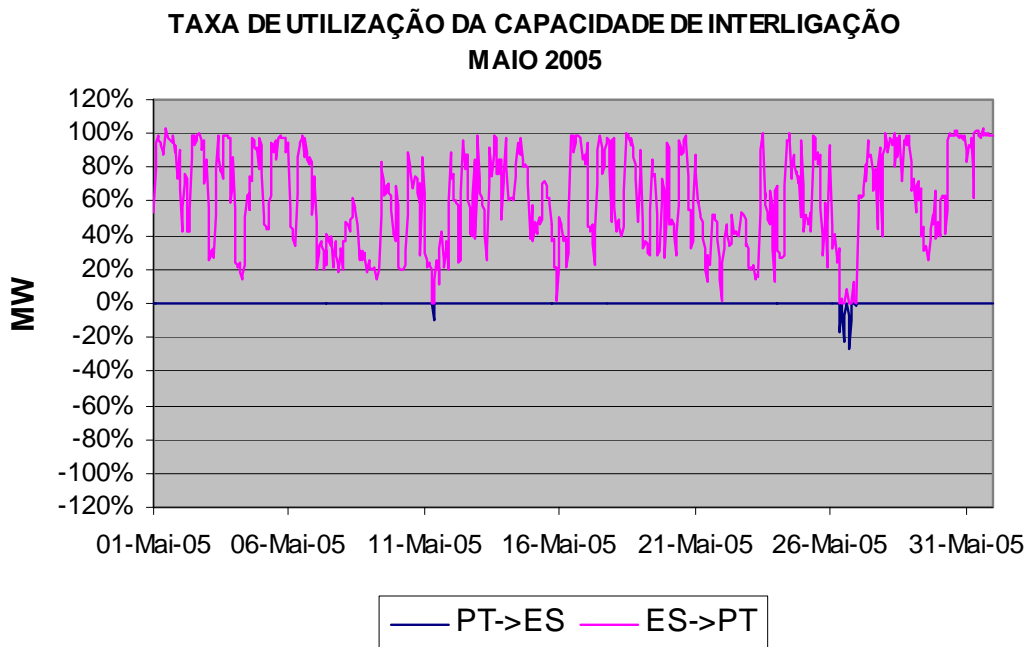
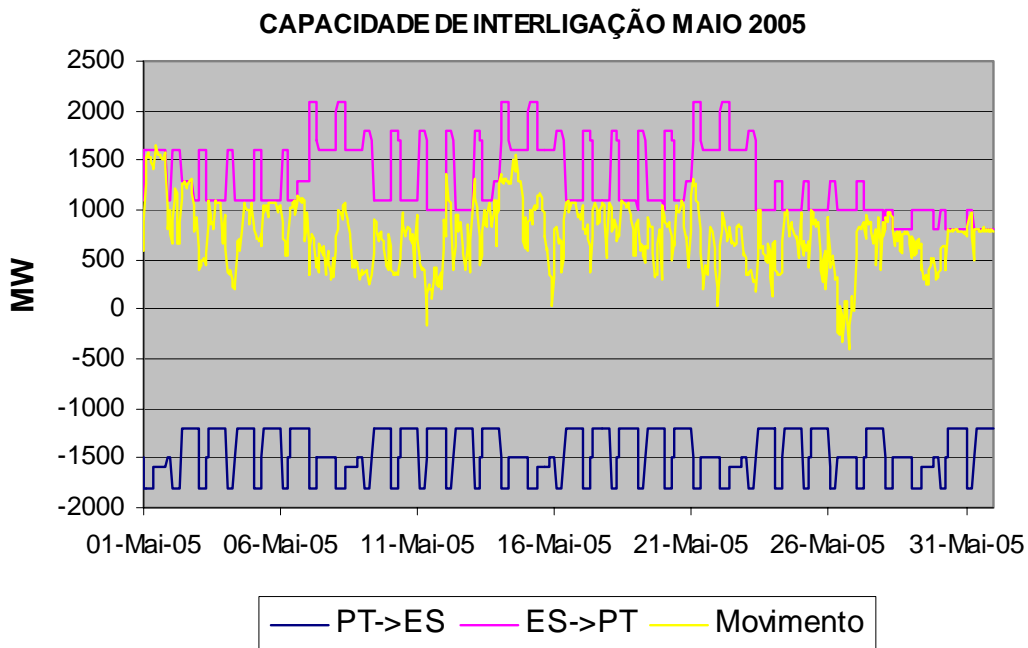
**ANEXO B – GRÁFICOS MENSAIS DA CAPACIDADE DE INTERLIGAÇÃO E TAXA DE UTILIZAÇÃO**

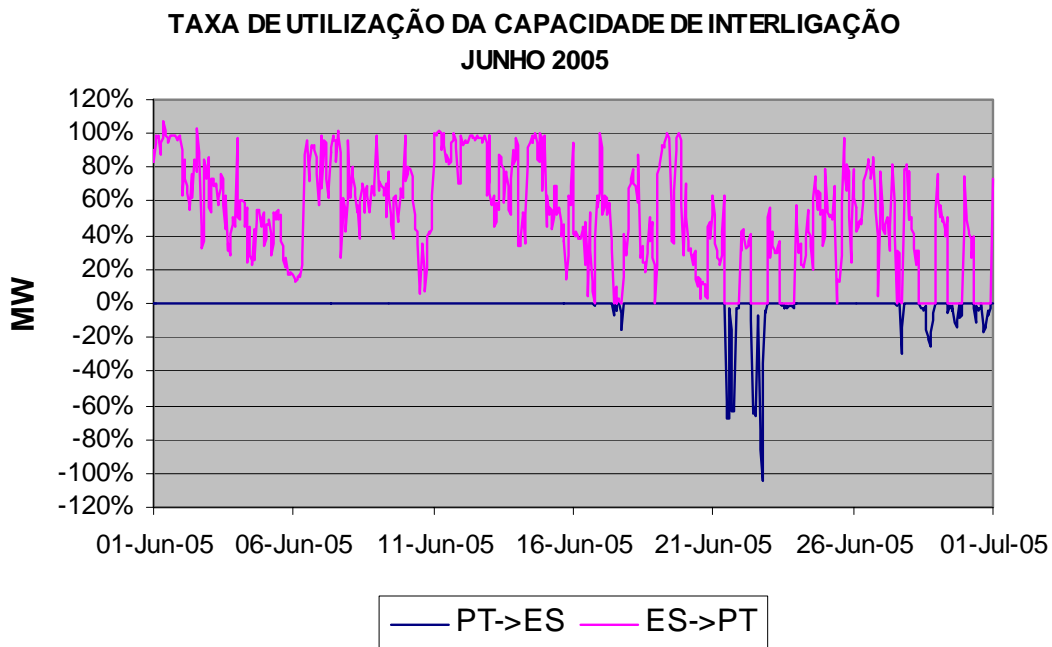
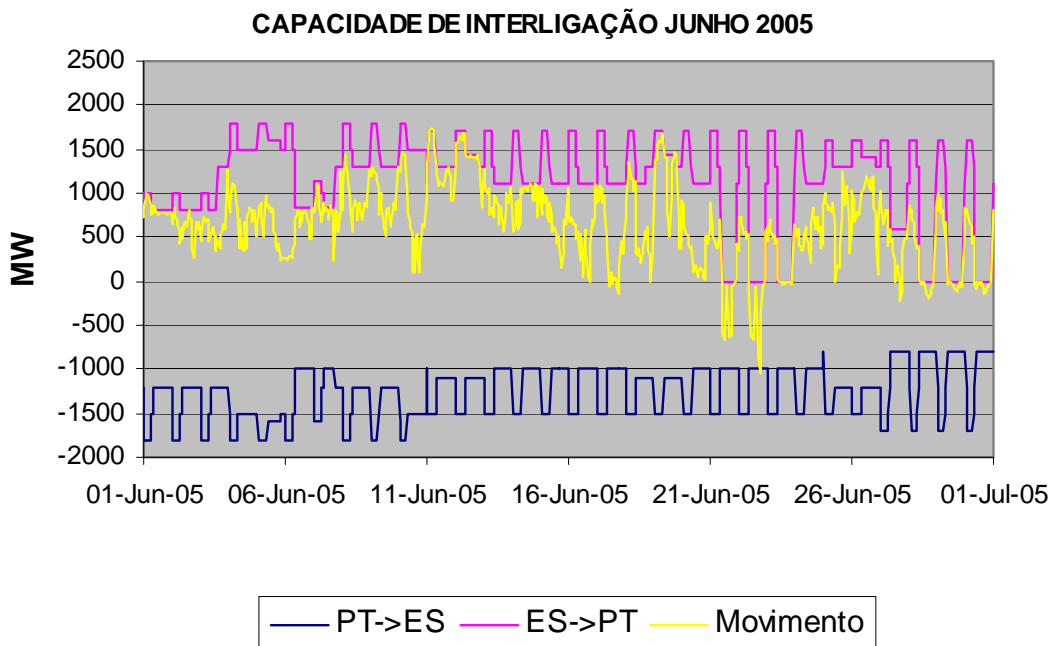


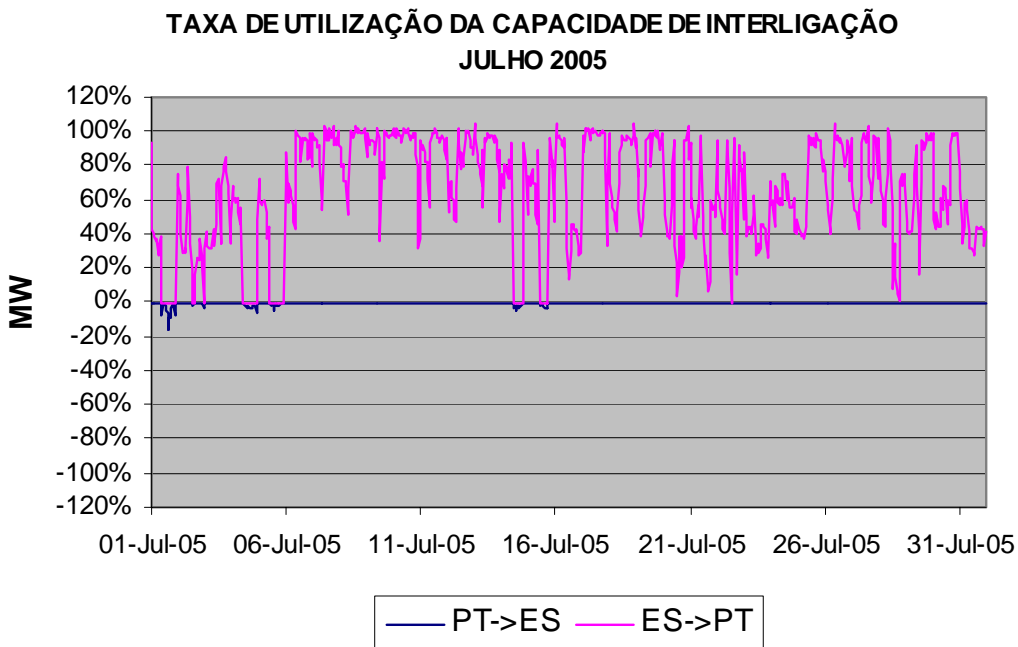
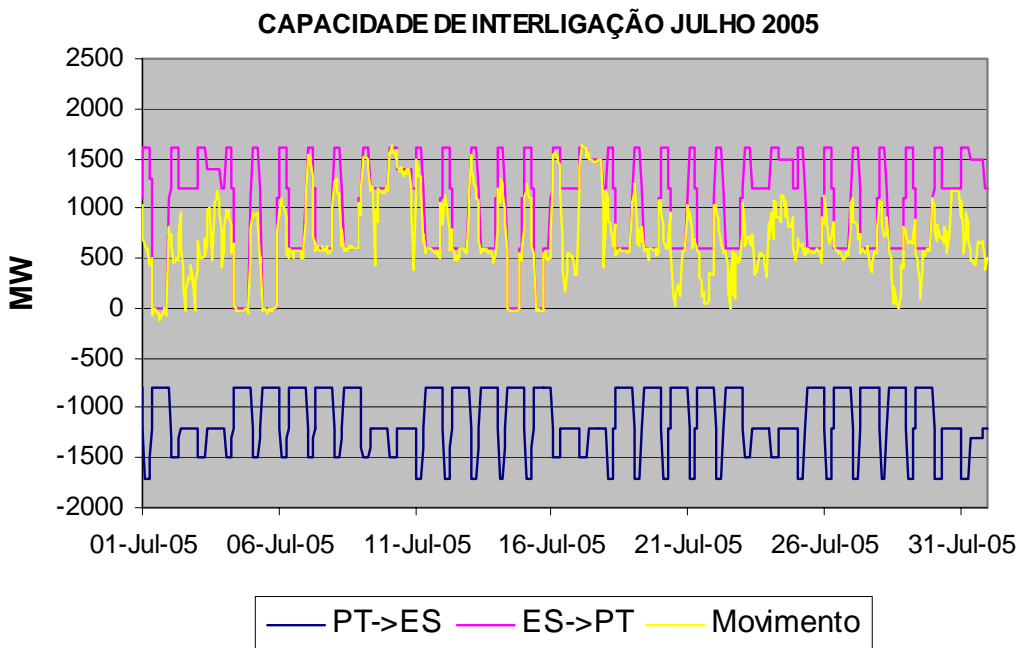


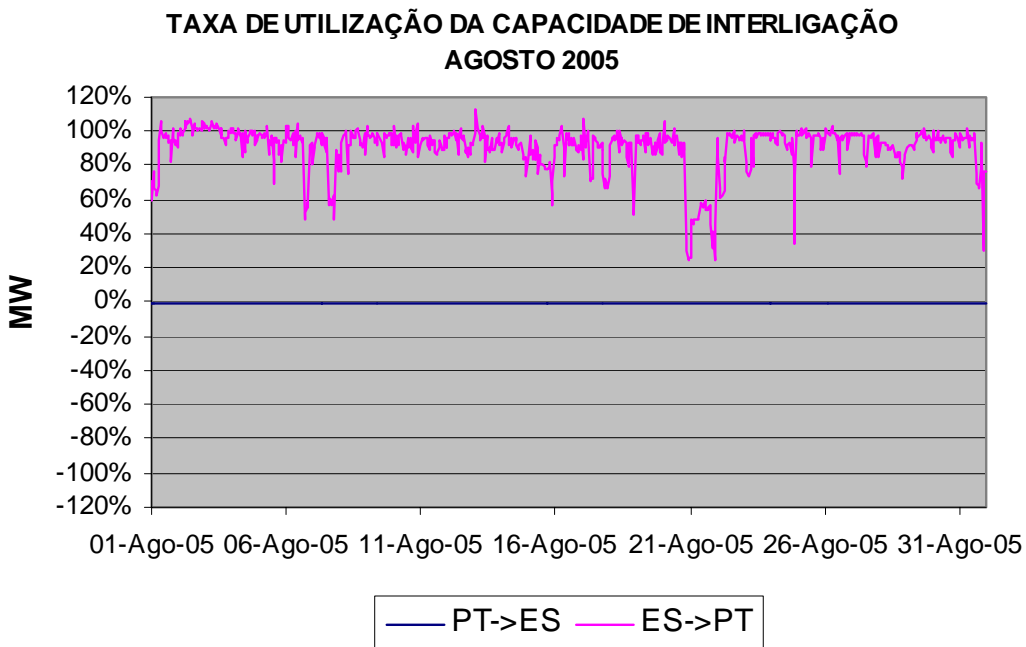
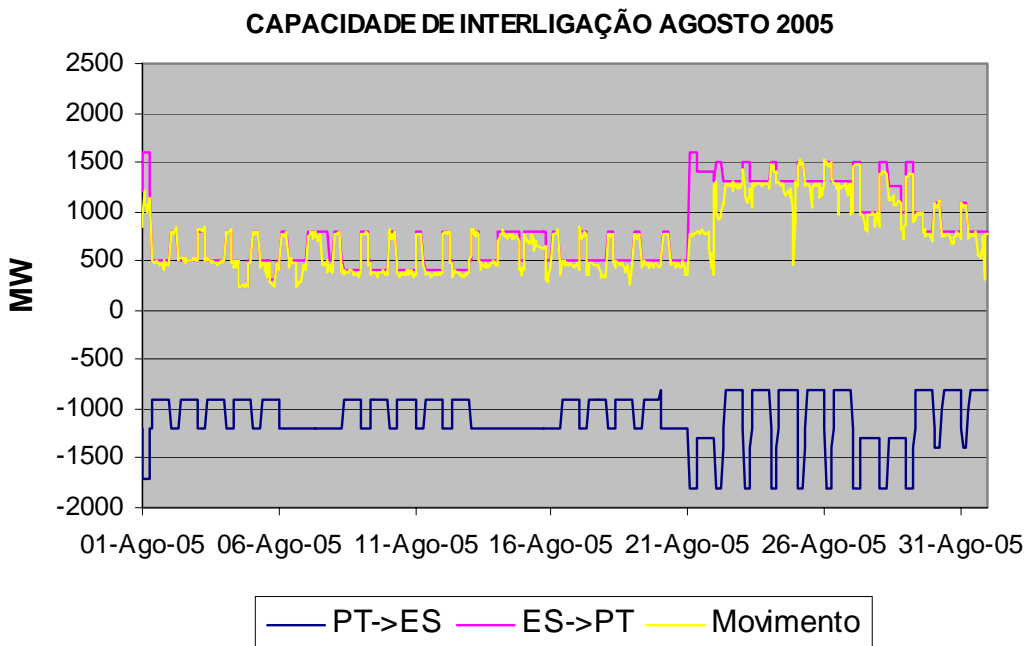


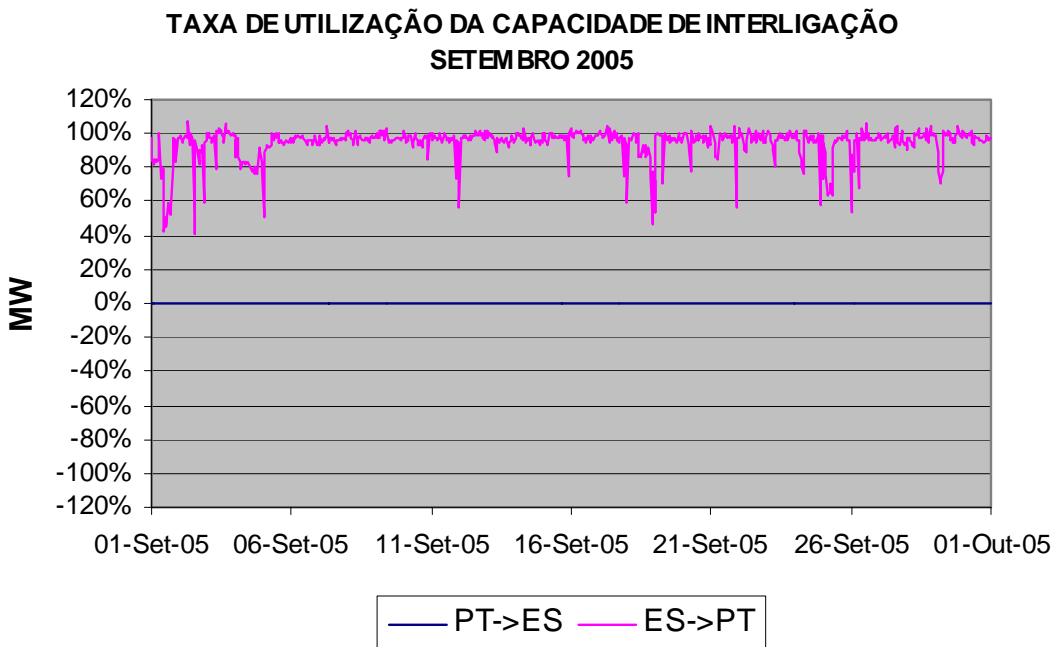
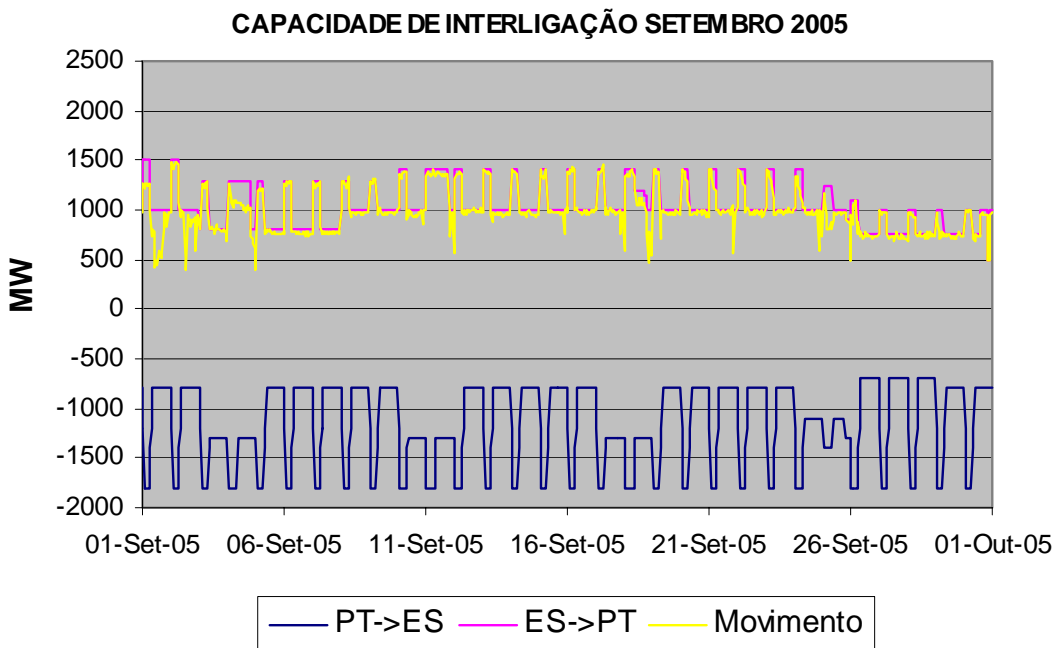


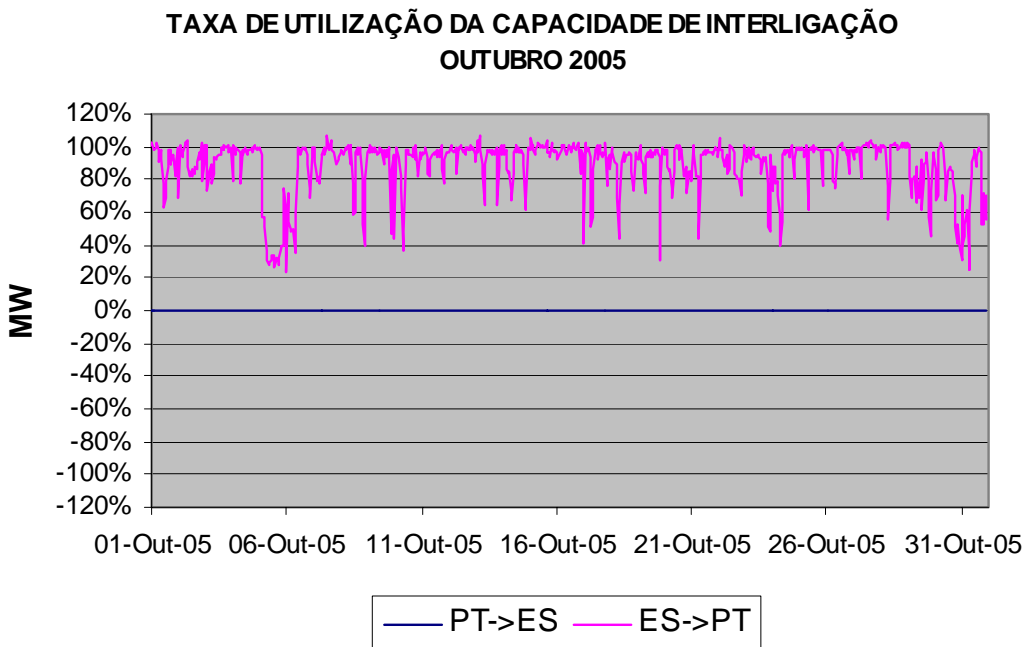
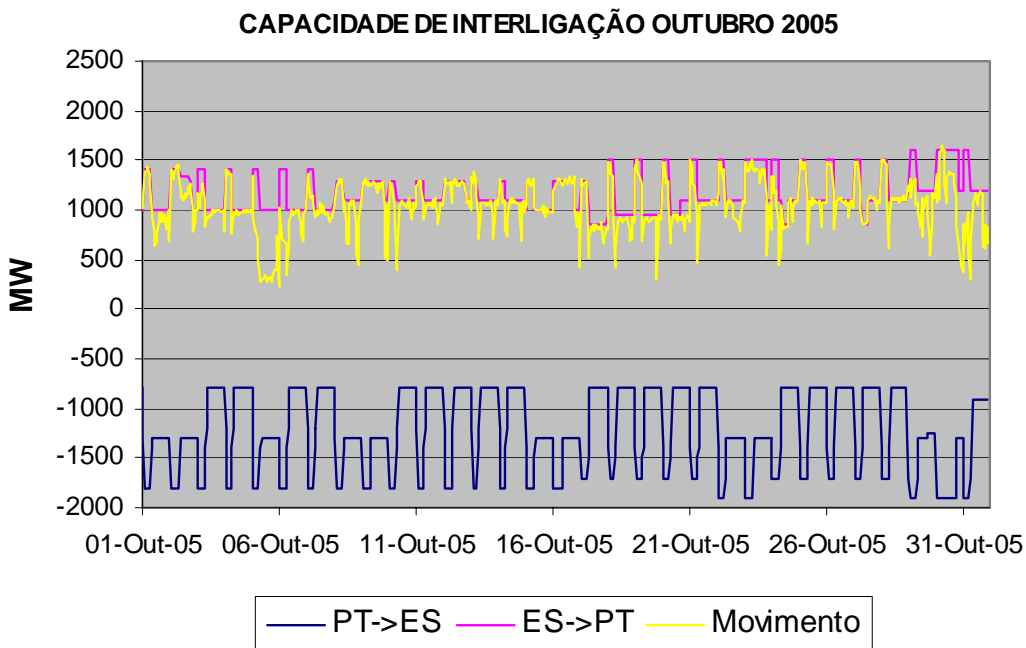


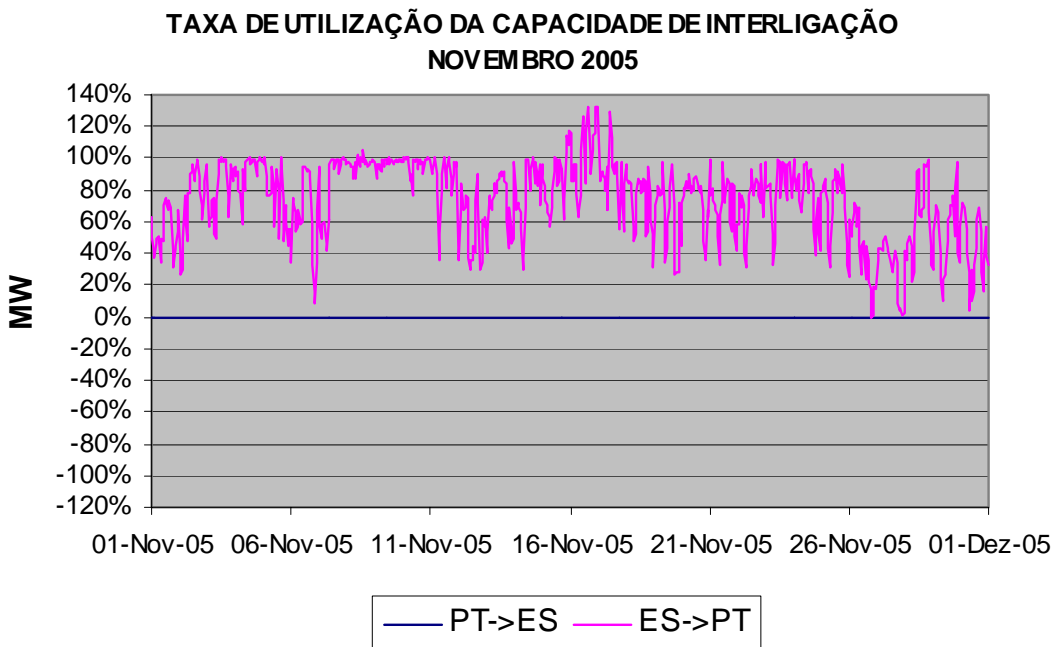
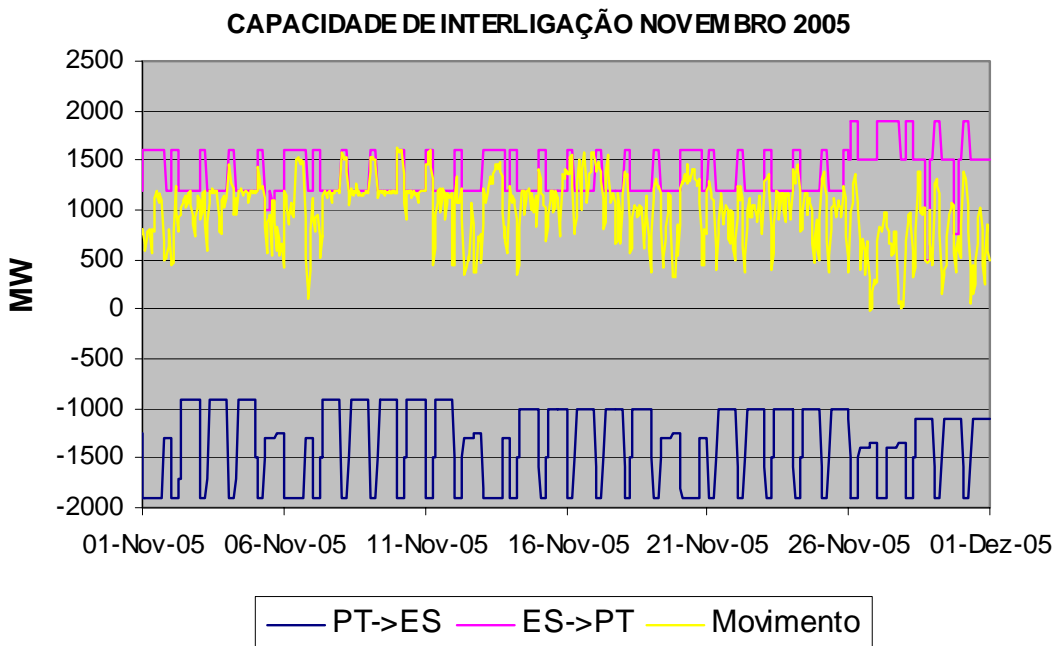


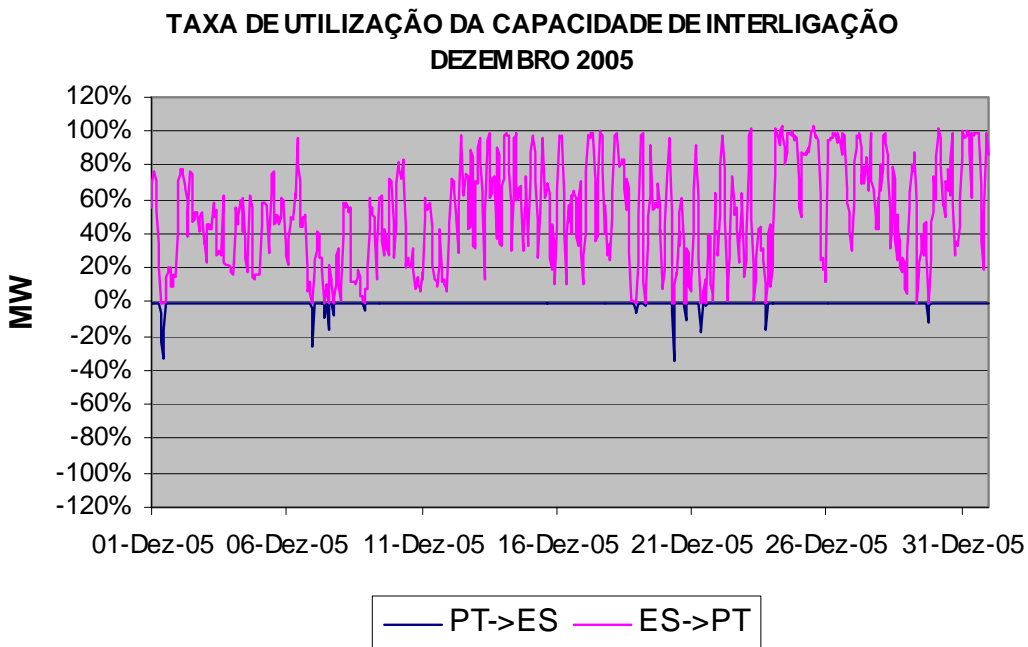
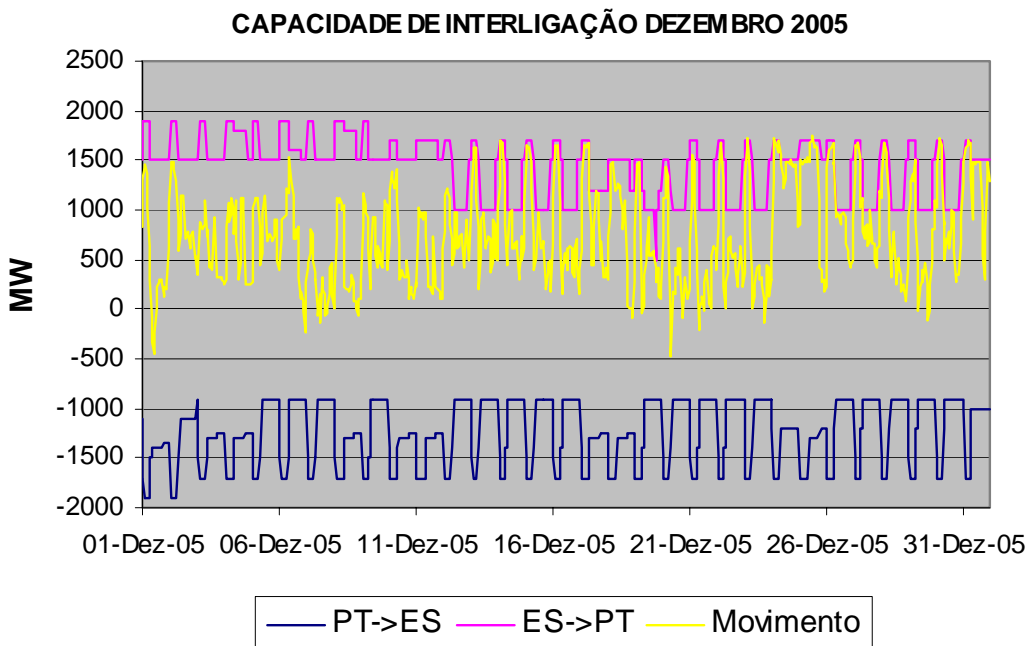












ANEXO C – TABELAS DA CAPACIDADE DE INTERLIGAÇÃO – 2005

Semanas 1 e 2 – IMPORTAÇÃO

CAPACIDADE DE INTERLIGAÇÃO ESPANHA->PORTUGAL PREVISTA EM MW SEGUNDO CALCULOS DA REN (GSED)														
PERÍODO DE 01-01-2005 A 14-01-2005														
DIA HORA	Sábado 01-Jan	Domingo 02-Jan	Segunda 03-Jan	Terça 04-Jan	Quarta 05-Jan	Quinta 06-Jan	Sexta 07-Jan	Sábado 08-Jan	Domingo 09-Jan	Segunda 10-Jan	Terça 11-Jan	Quarta 12-Jan	Quinta 13-Jan	Sexta 14-Jan
00-01	1200	1450	1450	1200	1200	1200	1200	1200	1450	1450	1200	1200	1200	1200
01-02	1800	1900	1800	1800	1800	1800	1800	1800	1900	1900	1800	1800	1800	1800
02-03	1900	1900	1800	1800	1800	1800	1800	1900	1900	1800	1800	1800	1800	1800
03-04	1900	1900	1800	1800	1800	1800	1800	1900	1900	1800	1800	1800	1800	1800
04-05	1900	1900	1800	1800	1800	1800	1800	1900	1900	1800	1800	1800	1800	1800
05-06	1900	1900	1800	1800	1800	1800	1800	1900	1900	1800	1800	1800	1800	1800
06-07	1900	1900	1800	1800	1800	1800	1800	1900	1900	1800	1800	1800	1800	1800
07-08	1900	1900	1800	1800	1800	1800	1800	1900	1900	1800	1800	1800	1800	1800
08-09	1900	1900	1800	1800	1800	1800	1800	1900	1900	1800	1800	1800	1800	1800
09-10	1450	1450	1200	1200	1200	1200	1200	1450	1450	1200	1200	1200	1200	1200
10-11	1450	1450	1200	1200	1200	1200	1200	1450	1450	1200	1200	1200	1200	1200
11-12	1450	1450	1200	1200	1200	1200	1200	1450	1450	1200	1200	1200	1200	1200
12-13	1450	1450	1200	1200	1200	1200	1200	1450	1450	1200	1200	1200	1200	1200
13-14	1450	1450	1200	1200	1200	1200	1200	1450	1450	1200	1200	1200	1200	1200
14-15	1450	1450	1200	1200	1200	1200	1200	1450	1450	1200	1200	1200	1200	1200
15-16	1450	1450	1200	1200	1200	1200	1200	1450	1450	1200	1200	1200	1200	1200
16-17	1450	1450	1200	1200	1200	1200	1200	1450	1450	1200	1200	1200	1200	1200
17-18	1450	1450	1200	1200	1200	1200	1200	1450	1450	1200	1200	1200	1200	1200
18-19	1450	1450	1200	1200	1200	1200	1200	1450	1450	1200	1200	1200	1200	1200
19-20	1450	1450	1200	1200	1200	1200	1200	1450	1450	1200	1200	1200	1200	1200
20-21	1450	1450	1200	1200	1200	1200	1200	1450	1450	1200	1200	1200	1200	1200
21-22	1450	1450	1200	1200	1200	1200	1200	1450	1450	1200	1200	1200	1200	1200
22-23	1450	1450	1200	1200	1200	1200	1200	1450	1450	1200	1200	1200	1200	1200
23-24	1450	1450	1200	1200	1200	1200	1200	1450	1450	1200	1200	1200	1200	1200

Observações: 1 - Feriado no dia 01/01/2005.

CAPACIDADE DE INTERCAMBIO ESPANHA->PORTUGAL PREVISTA EN MW SEGUN CALCULOS DE RED ELECTRICA														
PERÍODO DEL 01/01 AL 14/01														
DIA HORA	Sábado 01-Jan	Domingo 02-Jan	Lunes 03-Jan	Martes 04-Jan	Miércoles 05-Jan	Jueves 06-Jan	Viernes 07-Jan	Sábado 08-Jan	Domingo 09-Jan	Lunes 10-Jan	Martes 11-Jan	Miércoles 12-Jan	Jueves 13-Jan	Viernes 14-Jan
00-01	1600	1600	1600	1600	1600	1600	1600	1600	1600	1600	1600	1600	1600	1600
01-02	2000	2000	2000	2000	2000	2000	2000	1600	2000	2000	2000	2000	2000	2000
02-03	2000	2000	2000	2000	2000	2000	2000	2000	2000	2000	2000	2000	2000	2000
03-04	2000	2000	2000	2000	2000	2000	2000	2000	2000	2000	2000	2000	2000	2000
04-05	2000	2000	2000	2000	2000	2000	2000	2000	2000	2000	2000	2000	2000	2000
05-06	2000	2000	2000	2000	2000	2000	2000	2000	2000	2000	2000	2000	2000	2000
06-07	2000	2000	2000	2000	2000	2000	2000	2000	2000	2000	2000	2000	2000	2000
07-08	2000	2000	1600	1600	1600	1600	1600	2000	2000	1600	1600	1600	1600	1600
08-09	2000	2000	1600	1600	1600	1600	1600	1600	2000	1600	1600	1600	1600	1600
09-10	2000	2000	1600	1600	1600	1600	1600	1600	2000	1600	1600	1600	1600	1600
10-11	2000	2000	1600	1600	1600	1600	1600	1600	2000	1600	1600	1600	1600	1600
11-12	2000	2000	1600	1600	1600	1600	1600	1600	2000	1600	1600	1600	1600	1600
12-13	2000	2000	1600	1600	1600	1600	1600	1600	2000	1600	1600	1600	1600	1600
13-14	2000	2000	1600	1600	1600	1600	1600	1600	2000	1600	1600	1600	1600	1600
14-15	2000	2000	1600	1600	1600	1600	1600	1600	2000	1600	1600	1600	1600	1600
15-16	2000	2000	1600	1600	1600	1600	1600	1600	2000	1600	1600	1600	1600	1600
16-17	2000	2000	1600	1600	1600	1600	1600	1600	2000	1600	1600	1600	1600	1600
17-18	2000	2000	1600	1600	1600	1600	1600	1600	2000	1600	1600	1600	1600	1600
18-19	2000	2000	1600	1600	1600	1600	1600	1600	2000	1600	1600	1600	1600	1600
19-20	2000	2000	1600	1600	1600	1600	1600	1600	2000	1600	1600	1600	1600	1600
20-21	1600	1600	1600	1600	1600	1600	1600	1600	1600	1600	1600	1600	1600	1600
21-22	1600	1600	1600	1600	1600	1600	1600	1600	1600	1600	1600	1600	1600	1600
22-23	1600	1600	1600	1600	1600	1600	1600	1600	1600	1600	1600	1600	1600	1600
23-24	1600	1600	1600	1600	1600	1600	1600	1600	1600	1600	1600	1600	1600	1600

Observaciones: Valle

CAPACIDADE DE INTERLIGAÇÃO ESPANHA->PORTUGAL PREVISTA EM MW														
PERÍODO DE 01-01-2005 A 14-01-2005														
DIA HORA	Sábado 01-Jan	Domingo 02-Jan	Segunda 03-Jan	Terça 04-Jan	Quarta 05-Jan	Quinta 06-Jan	Sexta 07-Jan	Sábado 08-Jan	Domingo 09-Jan	Segunda 10-Jan	Terça 11-Jan	Quarta 12-Jan	Quinta 13-Jan	Sexta 14-Jan
00-01	1200	1450	1450	1200	1200	1200	1200	1200	1450	1450	1200	1200	1200	1200
01-02	1800	1900	1800	1800	1800	1800	1800	1800	1900	1900	1800	1800	1800	1800
02-03	1900	1900	1800	1800	1800	1800	1800	1900	1900	1800	1800	1800	1800	1800
03-04	1900	1900	1800	1800	1800	1800	1800	1900	1900	1800	1800	1800	1800	1800
04-05	1900	1900	1800	1800	1800	1800	1800	1900	1900	1800	1800	1800	1800	1800
05-06	1900	1900	1800	1800	1800	1800	1800	1900	1900	1800	1800	1800	1800	1800
06-07	1900	1900	1800	1800	1800	1800	1800	1900	1900	1800	1800	1800	1800	1800
07-08	1900	1900	1600	1600	1600	1600	1600	1900	1900	1600	1600	1600	1600	1600
08-09	1900	1900	1600	1600	1600	1600	1600	1600	1900	1600	1600	1600	1600	1600
09-10	1450	1450	1200	1200	1200	1200	1200	1450	1450	1200	1200	1200	1200	1200
10-11	1450	1450	1200	1200	1200	1200	1200	1450	1450	1200	1200	1200	1200	1200
11-12	1450	1450	1200	1200	1200	1200	1200	1450	1450	1200	1200	1200	1200	1200
12-13	1450	1450	1200	1200	1200	1200	1200	1450	1450	1200	1200	1200	1200	1200
13-14	1450	1450	1200	1200	1200	1200	1200	1450	1450	1200	1200	1200	1200	1200
14-15	1450	1450	1200	1200	1200	1200	1200	1450	1450	1200	1200	1200	1200	1200
15-16	1450	1450	1200	1200	1200	1200	1200	1450	1450	1200	1200	1200	1200	1200
16-17	1450	1450	1200	1200	1200	1200	1200	1450	1450	1200	1200	1200	1200	1200
17-18	1450	1450	1200	1200	1200	1200	1200	1450	1450	1200	1200	1200	1200	1200
18-19	1450	1450	1200	1200	1200	1200	1200	1450	1450	1200	1200	1200	1200	1200
19-20	1450	1450	1200	1200	1200	1200	1200	1450	1450	1200	1200	1200	1200	1200
20-21	1450	1450	1200	1200	1200	1200	1200	1450	1450	1200	1200	1200	1200	1200
21-22	1450	1450	1200	1200	1200	1200	1200	1450	1450	1200	1200	1200	1200	1200
22-23	1450	1450	1200	1200	1200	1200	1200	1450	1450	1200	1200	1200	1200	1200
23-24	1450	1450	1200	1200	1200	1200	1200	1450	1450	1200	1200	1200	1200	1200

## Semanas 1 e 2 - EXPORTAÇÃO

CAPACIDADE DE INTERLIGAÇÃO PORTUGAL->ESPANHA PREVISTA EM MW SEGUNDO CÁLCULOS DA REN (GSED)														
PERÍODO DE 01-01-2005 A 14-01-2005														
DIA HORA	Sábado 01-Jan	Domingo 02-Jan	Segunda 03-Jan	Terça 04-Jan	Quarta 05-Jan	Quinta 06-Jan	Sexta 07-Jan	Sábado 08-Jan	Domingo 09-Jan	Segunda 10-Jan	Terça 11-Jan	Quarta 12-Jan	Quinta 13-Jan	Sexta 14-Jan
00-01	1500	1750	1750	1500	1500	1500	1500	1500	1750	1750	1500	1500	1500	1500
01-02	1900	1900	1900	1900	1900	1900	1900	1900	1900	1900	1900	1900	1900	1900
02-03	1900	1900	1900	1900	1900	1900	1900	1900	1900	1900	1900	1900	1900	1900
03-04	1900	1900	1900	1900	1900	1900	1900	1900	1900	1900	1900	1900	1900	1900
04-05	1900	1900	1900	1900	1900	1900	1900	1900	1900	1900	1900	1900	1900	1900
05-06	1900	1900	1900	1900	1900	1900	1900	1900	1900	1900	1900	1900	1900	1900
06-07	1900	1900	1900	1900	1900	1900	1900	1900	1900	1900	1900	1900	1900	1900
07-08	1900	1900	1900	1900	1900	1900	1900	1900	1900	1900	1900	1900	1900	1900
08-09	1900	1900	1900	1900	1900	1900	1900	1900	1900	1900	1900	1900	1900	1900
09-10	1750	1750	1500	1500	1500	1500	1500	1750	1750	1500	1500	1500	1500	1500
10-11	1750	1750	1500	1500	1500	1500	1500	1750	1750	1500	1500	1500	1500	1500
11-12	1750	1750	1500	1500	1500	1500	1500	1750	1750	1500	1500	1500	1500	1500
12-13	1750	1750	1500	1500	1500	1500	1500	1750	1750	1500	1500	1500	1500	1500
13-14	1750	1750	1500	1500	1500	1500	1500	1750	1750	1500	1500	1500	1500	1500
14-15	1750	1750	1500	1500	1500	1500	1500	1750	1750	1500	1500	1500	1500	1500
15-16	1750	1750	1500	1500	1500	1500	1500	1750	1750	1500	1500	1500	1500	1500
16-17	1750	1750	1500	1500	1500	1500	1500	1750	1750	1500	1500	1500	1500	1500
17-18	1750	1750	1500	1500	1500	1500	1500	1750	1750	1500	1500	1500	1500	1500
18-19	1750	1750	1500	1500	1500	1500	1500	1750	1750	1500	1500	1500	1500	1500
19-20	1750	1750	1500	1500	1500	1500	1500	1750	1750	1500	1500	1500	1500	1500
20-21	1750	1750	1500	1500	1500	1500	1500	1750	1750	1500	1500	1500	1500	1500
21-22	1750	1750	1500	1500	1500	1500	1500	1750	1750	1500	1500	1500	1500	1500
22-23	1750	1750	1500	1500	1500	1500	1500	1750	1750	1500	1500	1500	1500	1500
23-24	1750	1750	1500	1500	1500	1500	1500	1750	1750	1500	1500	1500	1500	1500

Observações: 1 - Feriado no dia 01/01/2005.

CAPACIDADE DE INTERCAMBIO PORTUGAL->ESPANHA PREVISTA EN MW SEGUN CÁLCULOS DE RED ELECTRICA														
PERÍODO DEL 01/01 AL 14/01														
DIA HORA	Sábado 01-Jan	Domingo 02-Jan	Lunes 03-Jan	Martes 04-Jan	Miércoles 05-Jan	Jueves 06-Jan	Viernes 07-Jan	Sábado 08-Jan	Domingo 09-Jan	Lunes 10-Jan	Martes 11-Jan	Miércoles 12-Jan	Jueves 13-Jan	Viernes 14-Jan
00-01	1200	1200	1200	1200	1200	1200	1200	1200	1200	1200	1200	1200	1200	1200
01-02	1700	1700	1700	1700	1700	1700	1700	1200	1700	1700	1700	1700	1700	1700
02-03	1700	1700	1700	1700	1700	1700	1700	1200	1700	1700	1700	1700	1700	1700
03-04	1700	1700	1700	1700	1700	1700	1700	1200	1700	1700	1700	1700	1700	1700
04-05	1700	1700	1700	1700	1700	1700	1700	1200	1700	1700	1700	1700	1700	1700
05-06	1700	1700	1700	1700	1700	1700	1700	1200	1700	1700	1700	1700	1700	1700
06-07	1700	1700	1700	1700	1700	1700	1700	1200	1700	1700	1700	1700	1700	1700
07-08	1700	1700	1200	1200	1200	1200	1200	1200	1700	1200	1200	1200	1200	1200
08-09	1700	1700	1200	1200	1200	1200	1200	1200	1700	1200	1200	1200	1200	1200
09-10	1700	1700	1200	1200	1200	1200	1200	1200	1700	1200	1200	1200	1200	1200
10-11	1700	1700	1200	1200	1200	1200	1200	1200	1700	1200	1200	1200	1200	1200
11-12	1700	1700	1200	1200	1200	1200	1200	1200	1700	1200	1200	1200	1200	1200
12-13	1700	1700	1200	1200	1200	1200	1200	1200	1700	1200	1200	1200	1200	1200
13-14	1700	1700	1200	1200	1200	1200	1200	1200	1700	1200	1200	1200	1200	1200
14-15	1700	1700	1200	1200	1200	1200	1200	1200	1700	1200	1200	1200	1200	1200
15-16	1700	1700	1200	1200	1200	1200	1200	1200	1700	1200	1200	1200	1200	1200
16-17	1700	1700	1200	1200	1200	1200	1200	1200	1700	1200	1200	1200	1200	1200
17-18	1700	1700	1200	1200	1200	1200	1200	1200	1700	1200	1200	1200	1200	1200
18-19	1700	1700	1200	1200	1200	1200	1200	1200	1700	1200	1200	1200	1200	1200
19-20	1700	1700	1200	1200	1200	1200	1200	1200	1700	1200	1200	1200	1200	1200
20-21	1200	1200	1200	1200	1200	1200	1200	1200	1200	1200	1200	1200	1200	1200
21-22	1200	1200	1200	1200	1200	1200	1200	1200	1200	1200	1200	1200	1200	1200
22-23	1200	1200	1200	1200	1200	1200	1200	1200	1200	1200	1200	1200	1200	1200
23-24	1200	1200	1200	1200	1200	1200	1200	1200	1200	1200	1200	1200	1200	1200

 Observaciones: Valle  
 1) Los días 1/1 y 6/1, son fiesta en España.

CAPACIDADE DE INTERLIGAÇÃO PORTUGAL->ESPANHA PREVISTA EM MW														
PERÍODO DE 01-01-2005 A 14-01-2005														
DIA HORA	Sábado 01-Jan	Domingo 02-Jan	Segunda 03-Jan	Terça 04-Jan	Quarta 05-Jan	Quinta 06-Jan	Sexta 07-Jan	Sábado 08-Jan	Domingo 09-Jan	Segunda 10-Jan	Terça 11-Jan	Quarta 12-Jan	Quinta 13-Jan	Sexta 14-Jan
00-01	1200	1200	1200	1200	1200	1200	1200	1200	1200	1200	1200	1200	1200	1200
01-02	1700	1700	1700	1700	1700	1700	1700	1200	1700	1700	1700	1700	1700	1700
02-03	1700	1700	1700	1700	1700	1700	1700	1200	1700	1700	1700	1700	1700	1700
03-04	1700	1700	1700	1700	1700	1700	1700	1200	1700	1700	1700	1700	1700	1700
04-05	1700	1700	1700	1700	1700	1700	1700	1200	1700	1700	1700	1700	1700	1700
05-06	1700	1700	1700	1700	1700	1700	1700	1200	1700	1700	1700	1700	1700	1700
06-07	1700	1700	1700	1700	1700	1700	1700	1200	1700	1700	1700	1700	1700	1700
07-08	1700	1700	1200	1200	1200	1200	1200	1200	1700	1200	1200	1200	1200	1200
08-09	1700	1700	1200	1200	1200	1200	1200	1200	1700	1200	1200	1200	1200	1200
09-10	1700	1700	1200	1200	1200	1500	1200	1200	1700	1200	1200	1200	1200	1200
10-11	1700	1700	1200	1200	1200	1500	1200	1200	1700	1200	1200	1200	1200	1200
11-12	1700	1700	1200	1200	1200	1500	1200	1200	1700	1200	1200	1200	1200	1200
12-13	1700	1700	1200	1200	1200	1500	1200	1200	1700	1200	1200	1200	1200	1200
13-14	1700	1700	1200	1200	1200	1500	1200	1200	1700	1200	1200	1200	1200	1200
14-15	1700	1700	1200	1200	1200	1500	1200	1200	1700	1200	1200	1200	1200	1200
15-16	1700	1700	1200	1200	1200	1500	1200	1200	1700	1200	1200	1200	1200	1200
16-17	1700	1700	1200	1200	1200	1500	1200	1200	1700	1200	1200	1200	1200	1200
17-18	1700	1700	1200	1200	1200	1500	1200	1200	1700	1200	1200	1200	1200	1200
18-19	1700	1700	1200	1200	1200	1500	1200	1200	1700	1200	1200	1200	1200	1200
19-20	1700	1700	1200	1200	1200	1500	1200	1200	1700	1200	1200	1200	1200	1200
20-21	1200	1200	1200	1200	1200	1200	1200	1200	1200	1200	1200	1200	1200	1200
21-22	1200	1200	1200	1200	1200	1200	1200	1200	1200	1200	1200	1200	1200	1200
22-23	1200	1200	1200	1200	1200	1200	1200	1200	1200	1200	1200	1200	1200	1200
23-24	1200	1200	1200	1200	1200	1200	1200	1200	1200	1200	1200	1200	1200	1200

### Semanas 2 e 3 - IMPORTAÇÃO

CAPACIDADE DE INTERLIGAÇÃO ESPANHA->PORTUGAL PREVISTA EM MW SEGUNDO CALCULOS DA REN (GSED)														
PERÍODO DE 08-01-2005 A 21-01-2005														
DIA HORA	Sábado 08-Jan	Domingo 09-Jan	Segunda 10-Jan	Terça 11-Jan	Quarta 12-Jan	Quinta 13-Jan	Sexta 14-Jan	Sábado 15-Jan	Domingo 16-Jan	Segunda 17-Jan	Terça 18-Jan	Quarta 19-Jan	Quinta 20-Jan	Sexta 21-Jan
00-01	1000	1300	1300	1000	1000	1000	1000	1000	1200	1200	1000	1000	1000	1000
01-02	1600	1900	1800	1600	1500	1500	1600	1600	1800	1600	1600	1600	1600	1600
02-03	2000	2000	1800	1650	1500	1500	1650	2000	2000	1650	1650	1650	1650	1650
03-04	2000	2000	1800	1650	1500	1500	1650	2000	2000	1650	1650	1650	1650	1650
04-05	2000	2000	1800	1650	1500	1500	1650	2000	2000	1650	1650	1650	1650	1650
05-06	2000	2000	1800	1650	1500	1500	1650	2000	2000	1650	1650	1650	1650	1650
06-07	2000	2000	1800	1650	1500	1500	1650	2000	2000	1650	1650	1650	1650	1650
07-08	2000	2000	1800	1650	1500	1500	1650	2000	2000	1650	1650	1650	1650	1650
08-09	1900	1900	1800	1600	1500	1500	1600	1800	1800	1600	1600	1600	1600	1600
09-10	1300	1300	1200	1000	1000	1000	1000	1200	1200	1000	1000	1000	1000	1000
10-11	1300	1300	1000	1000	1000	1000	1000	1200	1200	1000	1000	1000	1000	1000
11-12	1300	1300	1000	1000	1000	1000	1000	1200	1200	1000	1000	1000	1000	1000
12-13	1300	1300	1000	1000	1000	1000	1000	1200	1200	1000	1000	1000	1000	1000
13-14	1300	1300	1000	1000	1000	1000	1000	1200	1200	1000	1000	1000	1000	1000
14-15	1300	1300	1000	1000	1000	1000	1000	1200	1200	1000	1000	1000	1000	1000
15-16	1300	1300	1000	1000	1000	1000	1000	1200	1200	1000	1000	1000	1000	1000
16-17	1300	1300	1000	1000	1000	1000	1000	1200	1200	1000	1000	1000	1000	1000
17-18	1300	1300	1000	1000	1000	1000	1000	1200	1200	1000	1000	1000	1000	1000
18-19	1300	1300	1000	1000	1000	1000	1000	1200	1200	1000	1000	1000	1000	1000
19-20	1300	1300	1000	1000	1000	1000	1000	1200	1200	1000	1000	1000	1000	1000
20-21	1300	1300	1000	1000	1000	1000	1000	1200	1200	1000	1000	1000	1000	1000
21-22	1300	1300	1000	1000	1000	1000	1000	1200	1200	1000	1000	1000	1000	1000
22-23	1300	1300	1000	1000	1000	1000	1000	1200	1200	1000	1000	1000	1000	1000
23-24	1300	1300	1000	1000	1000	1000	1000	1200	1200	1000	1000	1000	1000	1000

Observações:

Vazio

- 1 - Indisponibilidade da Linha Pocinho - Valdigem 2 das 10 horas do dia 10/01 às 20 horas do dia 25/02;
- 2 - Indisponibilidade da Linha Recarei - Rio Maior 2 das 9:30 do dia 11/01 às 18 horas do dia 13/01.

CAPACIDADE DE INTERCAMBIO ESPANHA->PORTUGAL PREVISTA EN MW SEGUN CALCULOS DE RED ELECTRICA														
PERÍODO DEL 08/01 AL 21/01														
DIA HORA	Sábado 08-Jan	Domingo 09-Jan	Lunes 10-Jan	Martes 11-Jan	Miércoles 12-Jan	Jueves 13-Jan	Viernes 14-Jan	Sábado 15-Jan	Domingo 16-Jan	Lunes 17-Jan	Martes 18-Jan	Miércoles 19-Jan	Jueves 20-Jan	Viernes 21-Jan
00-01	1600	1600	1600	1600	1600	1600	1600	1600	1600	1600	1600	1600	1600	1600
01-02	1600	2000	2000	2000	2000	2000	2000	1600	2000	2000	2000	2000	2000	2000
02-03	2000	2000	2000	2000	2000	2000	2000	2000	2000	2000	2000	2000	2000	2000
03-04	2000	2000	2000	2000	2000	2000	2000	2000	2000	2000	2000	2000	2000	2000
04-05	2000	2000	2000	2000	2000	2000	2000	2000	2000	2000	2000	2000	2000	2000
05-06	2000	2000	2000	2000	2000	2000	2000	2000	2000	2000	2000	2000	2000	2000
06-07	2000	2000	2000	2000	2000	2000	2000	2000	2000	2000	2000	2000	2000	2000
07-08	2000	2000	1600	1600	1600	1600	1600	2000	2000	1600	1600	1600	1600	1600
08-09	1600	2000	1600	1600	1600	1600	1600	1600	2000	1600	1600	1600	1600	1600
09-10	1600	2000	1600	1600	1600	1600	1600	1600	2000	1600	1600	1600	1600	1600
10-11	1600	2000	1600	1600	1600	1600	1600	1600	2000	1600	1600	1600	1600	1600
11-12	1600	2000	1600	1600	1600	1600	1600	1600	2000	1600	1600	1600	1600	1600
12-13	1600	2000	1600	1600	1600	1600	1600	1600	2000	1600	1600	1600	1600	1600
13-14	1600	2000	1600	1600	1600	1600	1600	1600	2000	1600	1600	1600	1600	1600
14-15	1600	2000	1600	1600	1600	1600	1600	1600	2000	1600	1600	1600	1600	1600
15-16	1600	2000	1600	1600	1600	1600	1600	1600	2000	1600	1600	1600	1600	1600
16-17	1600	2000	1600	1600	1600	1600	1600	1600	2000	1600	1600	1600	1600	1600
17-18	1600	2000	1600	1600	1600	1600	1600	1600	2000	1600	1600	1600	1600	1600
18-19	1600	2000	1600	1600	1600	1600	1600	1600	2000	1600	1600	1600	1600	1600
19-20	1600	2000	1600	1600	1600	1600	1600	1600	2000	1600	1600	1600	1600	1600
20-21	1600	1600	1600	1600	1600	1600	1600	1600	1600	1600	1600	1600	1600	1600
21-22	1600	1600	1600	1600	1600	1600	1600	1600	1600	1600	1600	1600	1600	1600
22-23	1600	1600	1600	1600	1600	1600	1600	1600	1600	1600	1600	1600	1600	1600
23-24	1600	1600	1600	1600	1600	1600	1600	1600	1600	1600	1600	1600	1600	1600

Observaciones:

Valle

CAPACIDADE DE INTERLIGAÇÃO ESPANHA->PORTUGAL PREVISTA EM MW														
PERÍODO DE 08-01-2005 A 21-01-2005														
DIA HORA	Sábado 08-Jan	Domingo 09-Jan	Segunda 10-Jan	Terça 11-Jan	Quarta 12-Jan	Quinta 13-Jan	Sexta 14-Jan	Sábado 15-Jan	Domingo 16-Jan	Segunda 17-Jan	Terça 18-Jan	Quarta 19-Jan	Quinta 20-Jan	Sexta 21-Jan
00-01	1000	1300	1300	1000	1000	1000	1000	1000	1200	1200	1000	1000	1000	1000
01-02	1600	1900	1800	1600	1500	1500	1600	1600	1800	1600	1600	1600	1600	1600
02-03	2000	2000	1800	1650	1500	1500	1650	2000	2000	1650	1650	1650	1650	1650
03-04	2000	2000	1800	1650	1500	1500	1650	2000	2000	1650	1650	1650	1650	1650
04-05	2000	2000	1800	1650	1500	1500	1650	2000	2000	1650	1650	1650	1650	1650
05-06	2000	2000	1800	1650	1500	1500	1650	2000	2000	1650	1650	1650	1650	1650
06-07	2000	2000	1800	1650	1500	1500	1650	2000	2000	1650	1650	1650	1650	1650
07-08	2000	2000	1600	1600	1500	1500	1600	2000	2000	1600	1600	1600	1600	1600
08-09	1600	1900	1600	1600	1500	1500	1600	1600	1800	1600	1600	1600	1600	1600
09-10	1300	1300	1200	1000	1000	1000	1000	1200	1200	1000	1000	1000	1000	1000
10-11	1300	1300	1000	1000	1000	1000	1000	1200	1200	1000	1000	1000	1000	1000
11-12	1300	1300	1000	1000	1000	1000	1000	1200	1200	1000	1000	1000	1000	1000
12-13	1300	1300	1000	1000	1000	1000	1000	1200	1200	1000	1000	1000	1000	1000
13-14	1300	1300	1000	1000	1000	1000	1000	1200	1200	1000	1000	1000	1000	1000
14-15	1300	1300	1000	1000	1000	1000	1000	1200	1200	1000	1000	1000	1000	1000
15-16	1300	1300	1000	1000	1000	1000	1000	1200	1200	1000	1000	1000	1000	1000
16-17	1300	1300	1000	1000	1000	1000	1000	1200	1200	1000	1000	1000	1000	1000
17-18	1300	1300	1000	1000	1000	1000	1000	1200	1200	1000	1000	1000	1000	1000
18-19	1300	1300	1000	1000	1000	1000	1000	1200	1200	1000	1000	1000	1000	1000
19-20	1300	1300	1000	1000	1000	1000	1000	1200	1200	1000	1000	1000	1000	1000
20-21	1300	1300	1000	1000	1000	1000	1000	1200	1200	1000	1000	1000	1000	1000
21-22	1300	1300	1000	1000	1000	1000	1000	1200	1200	1000	1000	1000	1000	1000
22-23	1300	1300	1000	1000	1000	1000	1000	1200	1200	1000	1000	1000	1000	1000
23-24	1300	1300	1000	1000	1000	1000	1000	1200	1200	1000	1000	1000	1000	1000

### Semanas 2 e 3 - EXPORTAÇÃO

CAPACIDADE DE INTERLIGAÇÃO PORTUGAL->ESPANHA PREVISTA EM MW SEGUNDO CÁLCULOS DA REN (GSED)														
PERÍODO DE 08-01-2005 A 21-01-2005														
DIA HORA	Sábado 08-Jan	Domingo 09-Jan	Segunda 10-Jan	Terça 11-Jan	Quarta 12-Jan	Quinta 13-Jan	Sexta 14-Jan	Sábado 15-Jan	Domingo 16-Jan	Segunda 17-Jan	Terça 18-Jan	Quarta 19-Jan	Quinta 20-Jan	Sexta 21-Jan
00-01	1500	1900	1900	1500	1500	1500	1500	1500	1900	1900	1500	1500	1500	1500
01-02	2000	2000	1900	1900	1900	1900	1900	1900	2000	2000	1900	1900	1900	1900
02-03	2000	2000	1900	1900	1900	1900	1900	2000	2000	1900	1900	1900	1900	1900
03-04	2000	2000	1900	1900	1900	1900	1900	2000	2000	1900	1900	1900	1900	1900
04-05	2000	2000	1900	1900	1900	1900	1900	2000	2000	1900	1900	1900	1900	1900
05-06	2000	2000	1900	1900	1900	1900	1900	2000	2000	1900	1900	1900	1900	1900
06-07	2000	2000	1900	1900	1900	1900	1900	2000	2000	1900	1900	1900	1900	1900
07-08	2000	2000	1900	1900	1900	1900	1900	2000	2000	1900	1900	1900	1900	1900
08-09	2000	2000	1900	1900	1900	1900	1900	2000	2000	1900	1900	1900	1900	1900
09-10	1900	1900	1500	1500	1500	1500	1500	1900	1900	1500	1500	1500	1500	1500
10-11	1900	1900	1500	1500	1500	1500	1500	1900	1900	1500	1500	1500	1500	1500
11-12	1900	1900	1500	1500	1500	1500	1500	1900	1900	1500	1500	1500	1500	1500
12-13	1900	1900	1500	1500	1500	1500	1500	1900	1900	1500	1500	1500	1500	1500
13-14	1900	1900	1500	1500	1500	1500	1500	1900	1900	1500	1500	1500	1500	1500
14-15	1900	1900	1500	1500	1500	1500	1500	1900	1900	1500	1500	1500	1500	1500
15-16	1900	1900	1500	1500	1500	1500	1500	1900	1900	1500	1500	1500	1500	1500
16-17	1900	1900	1500	1500	1500	1500	1500	1900	1900	1500	1500	1500	1500	1500
17-18	1900	1900	1500	1500	1500	1500	1500	1900	1900	1500	1500	1500	1500	1500
18-19	1900	1900	1500	1500	1500	1500	1500	1900	1900	1500	1500	1500	1500	1500
19-20	1900	1900	1500	1500	1500	1500	1500	1900	1900	1500	1500	1500	1500	1500
20-21	1900	1900	1500	1500	1500	1500	1500	1900	1900	1500	1500	1500	1500	1500
21-22	1900	1900	1500	1500	1500	1500	1500	1900	1900	1500	1500	1500	1500	1500
22-23	1900	1900	1500	1500	1500	1500	1500	1900	1900	1500	1500	1500	1500	1500
23-24	1900	1900	1500	1500	1500	1500	1500	1900	1900	1500	1500	1500	1500	1500

Observações:

Vazio

- 1 - Indisponibilidade da Linha Pocinho - Valdigem 2 das 10 horas do dia 10/01 às 20 horas do dia 25/02;
- 2 - Indisponibilidade da Linha Recarei - Rio Maior 2 das 9:30 do dia 11/01 às 18 horas do dia 13/01.

CAPACIDADE DE INTERCAMBIO PORTUGAL->ESPANHA PREVISTA EN MW SEGUN CÁLCULOS DE RED ELECTRICA														
PERÍODO DEL 08/01 AL 21/01														
DIA HORA	Sábado 08-Jan	Domingo 09-Jan	Lunes 10-Jan	Martes 11-Jan	Miércoles 12-Jan	Jueves 13-Jan	Viernes 14-Jan	Sábado 15-Jan	Domingo 16-Jan	Lunes 17-Jan	Martes 18-Jan	Miércoles 19-Jan	Jueves 20-Jan	Viernes 21-Jan
00-01	1100	1100	1100	1100	1100	1100	1100	1100	1100	1100	1100	1100	1100	1100
01-02	1100	1700	1700	1700	1700	1700	1700	1100	1700	1700	1700	1700	1700	1700
02-03	1700	1700	1700	1700	1700	1700	1700	1700	1700	1700	1700	1700	1700	1700
03-04	1700	1700	1700	1700	1700	1700	1700	1700	1700	1700	1700	1700	1700	1700
04-05	1700	1700	1700	1700	1700	1700	1700	1700	1700	1700	1700	1700	1700	1700
05-06	1700	1700	1700	1700	1700	1700	1700	1700	1700	1700	1700	1700	1700	1700
06-07	1700	1700	1700	1700	1700	1700	1700	1700	1700	1700	1700	1700	1700	1700
07-08	1700	1700	1100	1100	1100	1100	1100	1100	1700	1100	1100	1100	1100	1100
08-09	1100	1700	1100	1100	1100	1100	1100	1100	1700	1100	1100	1100	1100	1100
09-10	1100	1700	1100	1100	1100	1100	1100	1100	1700	1100	1100	1100	1100	1100
10-11	1100	1700	1100	1100	1100	1100	1100	1100	1700	1100	1100	1100	1100	1100
11-12	1100	1700	1100	1100	1100	1100	1100	1100	1700	1100	1100	1100	1100	1100
12-13	1100	1700	1100	1100	1100	1100	1100	1100	1700	1100	1100	1100	1100	1100
13-14	1100	1700	1100	1100	1100	1100	1100	1100	1700	1100	1100	1100	1100	1100
14-15	1100	1700	1100	1100	1100	1100	1100	1100	1700	1100	1100	1100	1100	1100
15-16	1100	1700	1100	1100	1100	1100	1100	1100	1700	1100	1100	1100	1100	1100
16-17	1100	1700	1100	1100	1100	1100	1100	1100	1700	1100	1100	1100	1100	1100
17-18	1100	1700	1100	1100	1100	1100	1100	1100	1700	1100	1100	1100	1100	1100
18-19	1100	1700	1100	1100	1100	1100	1100	1100	1700	1100	1100	1100	1100	1100
19-20	1100	1700	1100	1100	1100	1100	1100	1100	1700	1100	1100	1100	1100	1100
20-21	1100	1100	1100	1100	1100	1100	1100	1100	1100	1100	1100	1100	1100	1100
21-22	1100	1100	1100	1100	1100	1100	1100	1100	1100	1100	1100	1100	1100	1100
22-23	1100	1100	1100	1100	1100	1100	1100	1100	1100	1100	1100	1100	1100	1100
23-24	1100	1100	1100	1100	1100	1100	1100	1100	1100	1100	1100	1100	1100	1100

Observaciones:

Valle

CAPACIDADE DE INTERLIGAÇÃO PORTUGAL->ESPANHA PREVISTA EM MW														
PERÍODO DE 08-01-2005 A 21-01-2005														
DIA HORA	Sábado 08-Jan	Domingo 09-Jan	Segunda 10-Jan	Terça 11-Jan	Quarta 12-Jan	Quinta 13-Jan	Sexta 14-Jan	Sábado 15-Jan	Domingo 16-Jan	Segunda 17-Jan	Terça 18-Jan	Quarta 19-Jan	Quinta 20-Jan	Sexta 21-Jan
00-01	1100	1100	1100	1100	1100	1100	1100	1100	1100	1100	1100	1100	1100	1100
01-02	1100	1700	1700	1700	1700	1700	1700	1100	1700	1700	1700	1700	1700	1700
02-03	1700	1700	1700	1700	1700	1700	1700	1700	1700	1700	1700	1700	1700	1700
03-04	1700	1700	1700	1700	1700	1700	1700	1700	1700	1700	1700	1700	1700	1700
04-05	1700	1700	1700	1700	1700	1700	1700	1700	1700	1700	1700	1700	1700	1700
05-06	1700	1700	1700	1700	1700	1700	1700	1700	1700	1700	1700	1700	1700	1700
06-07	1700	1700	1700	1700	1700	1700	1700	1700	1700	1700	1700	1700	1700	1700
07-08	1700	1700	1100	1100	1100	1100	1100	1100	1700	1100	1100	1100	1100	1100
08-09	1100	1700	1100	1100	1100	1100	1100	1100	1700	1100	1100	1100	1100	1100
09-10	1100	1700	1100	1100	1100	1100	1100	1100	1700	1100	1100	1100	1100	1100
10-11	1100	1700	1100	1100	1100	1100	1100	1100	1700	1100	1100	1100	1100	1100
11-12	1100	1700	1100	1100	1100	1100	1100	1100	1700	1100	1100	1100	1100	1100
12-13	1100	1700	1100	1100	1100	1100	1100	1100	1700	1100	1100	1100	1100	1100
13-14	1100	1700	1100	1100	1100	1100	1100	1100	1700	1100	1100	1100	1100	1100
14-15	1100	1700	1100	1100	1100	1100	1100	1100	1700	1100	1100	1100	1100	1100
15-16	1100	1700	1100	1100	1100	1100	1100	1100	1700	1100	1100	1100	1100	1100
16-17	1100	1700	1100	1100	1100	1100	1100	1100	1700	1100	1100	1100	1100	1100
17-18	1100	1700	1100	1100	1100	1100	1100	1100	1700	1100	1100	1100	1100	1100
18-19	1100	1700	1100	1100	1100	1100	1100	1100	1700	1100	1100	1100	1100	1100
19-20	1100	1700	1100	1100	1100	1100	1100	1100	1700	1100	1100	1100	1100	1100
20-21	1100	1100	1100	1100	1100	1100	1100	1100	1100	1100	1100	1100	1100	1100
21-22	1100	1100	1100	1100	1100	1100	1100	1100	1100	1100	1100	1100	1100	1100
22-23	1100	1100	1100	1100	1100	1100	1100	1100	1100	1100	1100	1100	1100	1100
23-24	1100	1100	1100	1100	1100	1100	1100	1100	1100	1100	1100	1100	1100	1100

## Semanas 3 e 4 - IMPORTAÇÃO

CAPACIDADE DE INTERLIGAÇÃO ESPANHA->PORTUGAL PREVISTA EM MW SEGUNDO CÁLCULOS DA REN (GSED)														
PERÍODO DE 15-01-2005 A 28-01-2005														
DIA HORA	Sábado 15-Jan	Domingo 16-Jan	Segunda 17-Jan	Terça 18-Jan	Quarta 19-Jan	Quinta 20-Jan	Sexta 21-Jan	Sábado 22-Jan	Domingo 23-Jan	Segunda 24-Jan	Terça 25-Jan	Quarta 26-Jan	Quinta 27-Jan	Sexta 28-Jan
00-01	900	1100	1100	900	900	900	900	900	1100	1100	900	900	900	900
01-02	1500	1700	1700	1500	1500	1500	1500	1500	1700	1700	1500	1500	1500	1500
02-03	1800	1800	1700	1700	1700	1700	1700	1800	1800	1700	1700	1700	1700	1700
03-04	1800	1800	1700	1700	1700	1700	1700	1800	1800	1700	1700	1700	1700	1700
04-05	1800	1800	1700	1700	1700	1700	1700	1800	1800	1700	1700	1700	1700	1700
05-06	1800	1800	1700	1700	1700	1700	1700	1800	1800	1700	1700	1700	1700	1700
06-07	1800	1800	1700	1700	1700	1700	1700	1800	1800	1700	1700	1700	1700	1700
07-08	1800	1800	1700	1700	1700	1700	1700	1800	1800	1700	1700	1700	1700	1700
08-09	1700	1700	1500	1500	1500	1500	1500	1700	1700	1500	1500	1500	1500	1500
09-10	1100	1100	900	900	900	900	900	1100	1100	900	900	900	900	900
10-11	1100	1100	900	900	900	900	900	1100	1100	900	900	900	900	900
11-12	1100	1100	900	900	900	900	900	1100	1100	900	900	900	900	900
12-13	1100	1100	900	900	900	900	900	1100	1100	900	900	900	900	900
13-14	1100	1100	900	900	900	900	900	1100	1100	900	900	900	900	900
14-15	1100	1100	900	900	900	900	900	1100	1100	900	900	900	900	900
15-16	1100	1100	900	900	900	900	900	1100	1100	900	900	900	900	900
16-17	1100	1100	900	900	900	900	900	1100	1100	900	900	900	900	900
17-18	1100	1100	900	900	900	900	900	1100	1100	900	900	900	900	900
18-19	1100	1100	900	900	900	900	900	1100	1100	900	900	900	900	900
19-20	1100	1100	900	900	900	900	900	1100	1100	900	900	900	900	900
20-21	1100	1100	900	900	900	900	900	1100	1100	900	900	900	900	900
21-22	1100	1100	900	900	900	900	900	1100	1100	900	900	900	900	900
22-23	1100	1100	900	900	900	900	900	1100	1100	900	900	900	900	900
23-24	1100	1100	900	900	900	900	900	1100	1100	900	900	900	900	900

 Observações:      Vazio

1 - Indisponibilidade da Linha Pocinho - Valdigem 2 das 10 horas do dia 10/01 às 20 horas do dia 25/02.

CAPACIDADE DE INTERCAMBIO ESPANA->PORTUGAL PREVISTA EN MW SEGUN CALCULOS DE RED ELECTRICA														
PERÍODO DEL 15/01 AL 28/01														
DIA HORA	Sábado 15-Jan	Domingo 16-Jan	Lunes 17-Jan	Martes 18-Jan	Miércoles 19-Jan	Jueves 20-Jan	Viernes 21-Jan	Sábado 22-Jan	Domingo 23-Jan	Lunes 24-Jan	Martes 25-Jan	Miércoles 26-Jan	Jueves 27-Jan	Viernes 28-Jan
00-01	1600	1600	1600	1600	1600	1600	1600	1600	1600	1600	1600	1600	1600	1600
01-02	1600	2000	2000	2000	2000	2000	2000	1600	2000	2000	2000	2000	2000	2000
02-03	2000	2000	2000	2000	2000	2000	2000	2000	2000	2000	2000	2000	2000	2000
03-04	2000	2000	2000	2000	2000	2000	2000	2000	2000	2000	2000	2000	2000	2000
04-05	2000	2000	2000	2000	2000	2000	2000	2000	2000	2000	2000	2000	2000	2000
05-06	2000	2000	2000	2000	2000	2000	2000	2000	2000	2000	2000	2000	2000	2000
06-07	2000	2000	2000	2000	2000	2000	2000	2000	2000	2000	2000	2000	2000	2000
07-08	2000	2000	1600	1600	1600	1600	1600	2000	2000	1600	1600	1600	1600	1600
08-09	1600	2000	1600	1600	1600	1600	1600	1600	2000	1600	1600	1600	1600	1600
09-10	1600	2000	1600	1600	1600	1600	1600	1600	2000	1600	1600	1600	1600	1600
10-11	1600	2000	1600	1600	1600	1600	1600	1600	2000	1600	1600	1600	1600	1600
11-12	1600	2000	1600	1600	1600	1600	1600	1600	2000	1600	1600	1600	1600	1600
12-13	1600	2000	1600	1600	1600	1600	1600	1600	2000	1600	1600	1600	1600	1600
13-14	1600	2000	1600	1600	1600	1600	1600	1600	2000	1600	1600	1600	1600	1600
14-15	1600	2000	1600	1600	1600	1600	1600	1600	2000	1600	1600	1600	1600	1600
15-16	1600	2000	1600	1600	1600	1600	1600	1600	2000	1600	1600	1600	1600	1600
16-17	1600	2000	1600	1600	1600	1600	1600	1600	2000	1600	1600	1600	1600	1600
17-18	1600	2000	1600	1600	1600	1600	1600	1600	2000	1600	1600	1600	1600	1600
18-19	1600	2000	1600	1600	1600	1600	1600	1600	2000	1600	1600	1600	1600	1600
19-20	1600	2000	1600	1600	1600	1600	1600	1600	2000	1600	1600	1600	1600	1600
20-21	1600	1600	1600	1600	1600	1600	1600	1600	1600	1600	1600	1600	1600	1600
21-22	1600	1600	1600	1600	1600	1600	1600	1600	1600	1600	1600	1600	1600	1600
22-23	1600	1600	1600	1600	1600	1600	1600	1600	1600	1600	1600	1600	1600	1600
23-24	1600	1600	1600	1600	1600	1600	1600	1600	1600	1600	1600	1600	1600	1600

 Observaciones:      Valle

CAPACIDADE DE INTERLIGAÇÃO ESPANHA->PORTUGAL PREVISTA EM MW														
PERÍODO DE 15-01-2005 A 28-01-2005														
DIA HORA	Sábado 15-Jan	Domingo 16-Jan	Segunda 17-Jan	Terça 18-Jan	Quarta 19-Jan	Quinta 20-Jan	Sexta 21-Jan	Sábado 22-Jan	Domingo 23-Jan	Segunda 24-Jan	Terça 25-Jan	Quarta 26-Jan	Quinta 27-Jan	Sexta 28-Jan
00-01	900	1100	1100	900	900	900	900	900	1100	1100	900	900	900	900
01-02	1500	1700	1700	1500	1500	1500	1500	1500	1700	1700	1500	1500	1500	1500
02-03	1800	1800	1700	1700	1700	1700	1700	1800	1800	1700	1700	1700	1700	1700
03-04	1800	1800	1700	1700	1700	1700	1700	1800	1800	1700	1700	1700	1700	1700
04-05	1800	1800	1700	1700	1700	1700	1700	1800	1800	1700	1700	1700	1700	1700
05-06	1800	1800	1700	1700	1700	1700	1700	1800	1800	1700	1700	1700	1700	1700
06-07	1800	1800	1700	1700	1700	1700	1700	1800	1800	1700	1700	1700	1700	1700
07-08	1800	1800	1600	1600	1600	1600	1600	1800	1800	1600	1600	1600	1600	1600
08-09	1600	1700	1500	1500	1500	1500	1500	1600	1700	1500	1500	1500	1500	1500
09-10	1100	1100	900	900	900	900	900	1100	1100	900	900	900	900	900
10-11	1100	1100	900	900	900	900	900	1100	1100	900	900	900	900	900
11-12	1100	1100	900	900	900	900	900	1100	1100	900	900	900	900	900
12-13	1100	1100	900	900	900	900	900	1100	1100	900	900	900	900	900
13-14	1100	1100	900	900	900	900	900	1100	1100	900	900	900	900	900
14-15	1100	1100	900	900	900	900	900	1100	1100	900	900	900	900	900
15-16	1100	1100	900	900	900	900	900	1100	1100	900	900	900	900	900
16-17	1100	1100	900	900	900	900	900	1100	1100	900	900	900	900	900
17-18	1100	1100	900	900	900	900	900	1100	1100	900	900	900	900	900
18-19	1100	1100	900	900	900	900	900	1100	1100	900	900	900	900	900
19-20	1100	1100	900	900	900	900	900	1100	1100	900	900	900	900	900
20-21	1100	1100	900	900	900	900	900	1100	1100	900	900	900	900	900
21-22	1100	1100	900	900	900	900	900	1100	1100	900	900	900	900	900
22-23	1100	1100	900	900	900	900	900	1100	1100	900	900	900	900	900
23-24	1100	1100	900	900	900	900	900	1100	1100	900	900	900	900	900

## Semanas 3 e 4 - EXPORTAÇÃO

<b>CAPACIDADE DE INTERLIGAÇÃO PORTUGAL-&gt;ESPANHA PREVISTA EM MW SEGUNDO CALCULOS DA REN (GSED)</b>														
PERÍODO DE 15-01-2005 A 28-01-2005														
DIA HORA	Sábado 15-Jan	Domingo 16-Jan	Segunda 17-Jan	Terça 18-Jan	Quarta 19-Jan	Quinta 20-Jan	Sexta 21-Jan	Sábado 22-Jan	Domingo 23-Jan	Segunda 24-Jan	Terça 25-Jan	Quarta 26-Jan	Quinta 27-Jan	Sexta 28-Jan
00-01	1500	1900	1900	1500	1500	1500	1500	1500	1900	1900	1500	1500	1500	1500
01-02	2000	2000	1900	1900	1900	1900	1900	1900	2000	2000	1900	1900	1900	1900
02-03	2000	2000	1900	1900	1900	1900	1900	2000	2000	1900	1900	1900	1900	1900
03-04	2000	2000	1900	1900	1900	1900	1900	2000	2000	1900	1900	1900	1900	1900
04-05	2000	2000	1900	1900	1900	1900	1900	2000	2000	1900	1900	1900	1900	1900
05-06	2000	2000	1900	1900	1900	1900	1900	2000	2000	1900	1900	1900	1900	1900
06-07	2000	2000	1900	1900	1900	1900	1900	2000	2000	1900	1900	1900	1900	1900
07-08	2000	2000	1900	1900	1900	1900	1900	2000	2000	1900	1900	1900	1900	1900
08-09	2000	2000	1900	1900	1900	1900	1900	2000	2000	1900	1900	1900	1900	1900
09-10	1900	1900	1500	1500	1500	1500	1500	1900	1900	1500	1500	1500	1500	1500
10-11	1900	1900	1500	1500	1500	1500	1500	1900	1900	1500	1500	1500	1500	1500
11-12	1900	1900	1500	1500	1500	1500	1500	1900	1900	1500	1500	1500	1500	1500
12-13	1900	1900	1500	1500	1500	1500	1500	1900	1900	1500	1500	1500	1500	1500
13-14	1900	1900	1500	1500	1500	1500	1500	1900	1900	1500	1500	1500	1500	1500
14-15	1900	1900	1500	1500	1500	1500	1500	1900	1900	1500	1500	1500	1500	1500
15-16	1900	1900	1500	1500	1500	1500	1500	1900	1900	1500	1500	1500	1500	1500
16-17	1900	1900	1500	1500	1500	1500	1500	1900	1900	1500	1500	1500	1500	1500
17-18	1900	1900	1500	1500	1500	1500	1500	1900	1900	1500	1500	1500	1500	1500
18-19	1900	1900	1500	1500	1500	1500	1500	1900	1900	1500	1500	1500	1500	1500
19-20	1900	1900	1500	1500	1500	1500	1500	1900	1900	1500	1500	1500	1500	1500
20-21	1900	1900	1500	1500	1500	1500	1500	1900	1900	1500	1500	1500	1500	1500
21-22	1900	1900	1500	1500	1500	1500	1500	1900	1900	1500	1500	1500	1500	1500
22-23	1900	1900	1500	1500	1500	1500	1500	1900	1900	1500	1500	1500	1500	1500
23-24	1900	1900	1500	1500	1500	1500	1500	1900	1900	1500	1500	1500	1500	1500

 Observações:      Vazio

1 - Indisponibilidade da Linha Pocinho - Valdigem 2 das 10 horas do dia 10/01 às 20 horas do dia 25/02.

<b>CAPACIDADE DE INTERCAMBIO PORTUGAL-&gt;ESPANHA PREVISTA EN MW SEGUN CALCULOS DE RED ELECTRICA</b>														
PERÍODO DEL 15/01 AL 28/01														
DIA HORA	Sábado 15-Jan	Domingo 16-Jan	Lunes 17-Jan	Martes 18-Jan	Miércoles 19-Jan	Jueves 20-Jan	Viernes 21-Jan	Sábado 22-Jan	Domingo 23-Jan	Lunes 24-Jan	Martes 25-Jan	Miércoles 26-Jan	Jueves 27-Jan	Viernes 28-Jan
00-01	1000	1000	1000	1000	1000	1000	1000	1000	1000	1000	1000	1000	1000	1000
01-02	1000	1300	1300	1300	1300	1300	1300	1000	1300	1300	1300	1300	1300	1300
02-03	1300	1300	1300	1300	1300	1300	1300	1300	1300	1300	1300	1300	1300	1300
03-04	1300	1300	1300	1300	1300	1300	1300	1300	1300	1300	1300	1300	1300	1300
04-05	1300	1300	1300	1300	1300	1300	1300	1300	1300	1300	1300	1300	1300	1300
05-06	1300	1300	1300	1300	1300	1300	1300	1300	1300	1300	1300	1300	1300	1300
06-07	1300	1300	1300	1300	1300	1300	1300	1300	1300	1300	1300	1300	1300	1300
07-08	1300	1300	1000	1000	1000	1000	1000	1300	1300	1000	1000	1000	1000	1000
08-09	1000	1300	1000	1000	1000	1000	1000	1000	1300	1000	1000	1000	1000	1000
09-10	1000	1300	1000	1000	1000	1000	1000	1000	1300	1000	1000	1000	1000	1000
10-11	1000	1300	1000	1000	1000	1000	1000	1000	1300	1000	1000	1000	1000	1000
11-12	1000	1300	1000	1000	1000	1000	1000	1000	1300	1000	1000	1000	1000	1000
12-13	1000	1300	1000	1000	1000	1000	1000	1000	1300	1000	1000	1000	1000	1000
13-14	1000	1300	1000	1000	1000	1000	1000	1000	1300	1000	1000	1000	1000	1000
14-15	1000	1300	1000	1000	1000	1000	1000	1000	1300	1000	1000	1000	1000	1000
15-16	1000	1300	1000	1000	1000	1000	1000	1000	1300	1000	1000	1000	1000	1000
16-17	1000	1300	1000	1000	1000	1000	1000	1000	1300	1000	1000	1000	1000	1000
17-18	1000	1300	1000	1000	1000	1000	1000	1000	1300	1000	1000	1000	1000	1000
18-19	1000	1300	1000	1000	1000	1000	1000	1000	1300	1000	1000	1000	1000	1000
19-20	1000	1300	1000	1000	1000	1000	1000	1000	1300	1000	1000	1000	1000	1000
20-21	1000	1000	1000	1000	1000	1000	1000	1000	1000	1000	1000	1000	1000	1000
21-22	1000	1000	1000	1000	1000	1000	1000	1000	1000	1000	1000	1000	1000	1000
22-23	1000	1000	1000	1000	1000	1000	1000	1000	1000	1000	1000	1000	1000	1000
23-24	1000	1000	1000	1000	1000	1000	1000	1000	1000	1000	1000	1000	1000	1000

 Observaciones:      Valle

<b>CAPACIDADE DE INTERLIGAÇÃO PORTUGAL-&gt;ESPANHA PREVISTA EM MW</b>														
PERÍODO DE 15-01-2005 A 28-01-2005														
DIA HORA	Sábado 15-Jan	Domingo 16-Jan	Segunda 17-Jan	Terça 18-Jan	Quarta 19-Jan	Quinta 20-Jan	Sexta 21-Jan	Sábado 22-Jan	Domingo 23-Jan	Segunda 24-Jan	Terça 25-Jan	Quarta 26-Jan	Quinta 27-Jan	Sexta 28-Jan
00-01	1000	1000	1000	1000	1000	1000	1000	1000	1000	1000	1000	1000	1000	1000
01-02	1000	1300	1300	1300	1300	1300	1300	1000	1300	1300	1300	1300	1300	1300
02-03	1300	1300	1300	1300	1300	1300	1300	1300	1300	1300	1300	1300	1300	1300
03-04	1300	1300	1300	1300	1300	1300	1300	1300	1300	1300	1300	1300	1300	1300
04-05	1300	1300	1300	1300	1300	1300	1300	1300	1300	1300	1300	1300	1300	1300
05-06	1300	1300	1300	1300	1300	1300	1300	1300	1300	1300	1300	1300	1300	1300
06-07	1300	1300	1300	1300	1300	1300	1300	1300	1300	1300	1300	1300	1300	1300
07-08	1300	1300	1000	1000	1000	1000	1000	1300	1300	1000	1000	1000	1000	1000
08-09	1000	1300	1000	1000	1000	1000	1000	1000	1300	1000	1000	1000	1000	1000
09-10	1000	1300	1000	1000	1000	1000	1000	1000	1300	1000	1000	1000	1000	1000
10-11	1000	1300	1000	1000	1000	1000	1000	1000	1300	1000	1000	1000	1000	1000
11-12	1000	1300	1000	1000	1000	1000	1000	1000	1300	1000	1000	1000	1000	1000
12-13	1000	1300	1000	1000	1000	1000	1000	1000	1300	1000	1000	1000	1000	1000
13-14	1000	1300	1000	1000	1000	1000	1000	1000	1300	1000	1000	1000	1000	1000
14-15	1000	1300	1000	1000	1000	1000	1000	1000	1300	1000	1000	1000	1000	1000
15-16	1000	1300	1000	1000	1000	1000	1000	1000	1300	1000	1000	1000	1000	1000
16-17	1000	1300	1000	1000	1000	1000	1000	1000	1300	1000	1000	1000	1000	1000
17-18	1000	1300	1000	1000	1000	1000	1000	1000	1300	1000	1000	1000	1000	1000
18-19	1000	1300	1000	1000	1000	1000	1000	1000	1300	1000	1000	1000	1000	1000
19-20	1000	1300	1000	1000	1000	1000	1000	1000	1300	1000	1000	1000	1000	1000
20-21	1000	1000	1000	1000	1000	1000	1000	1000	1000	1000	1000	1000	1000	1000
21-22	1000	1000	1000	1000	1000	1000	1000	1000	1000	1000	1000	1000	1000	1000
22-23	1000	1000	1000	1000	1000	1000	1000	1000	1000	1000	1000	1000	1000	1000
23-24	1000	1000	1000	1000	1000	1000	1000	1000	1000	1000	1000	1000	1000	1000

Semanas 4 e 5 - IMPORTAÇÃO

CAPACIDADE DE INTERLIGAÇÃO ESPANHA->PORTUGAL PREVISTA EM MW SEGUNDO CALCULOS DA REN (GSED)														
PERÍODO DE 22-01-2005 A 04-02-2005														
DIA HORA	Sábado 22-Jan	Domingo 23-Jan	Segunda 24-Jan	Terça 25-Jan	Quarta 26-Jan	Quinta 27-Jan	Sexta 28-Jan	Sábado 29-Jan	Domingo 30-Jan	Segunda 31-Jan	Terça 01-Fev	Quarta 02-Fev	Quinta 03-Fev	Sexta 04-Fev
00-01	900	1400	1400	900	900	900	900	900	1400	1400	900	900	900	900
01-02	1500	1900	1700	1500	1500	1500	1500	1500	1900	1700	1500	1500	1500	1500
02-03	1900	1900	1700	1700	1700	1700	1700	1900	1900	1700	1700	1700	1700	1700
03-04	1900	1900	1700	1700	1700	1700	1700	1900	1900	1700	1700	1700	1700	1700
04-05	1900	1900	1700	1700	1700	1700	1700	1900	1900	1700	1700	1700	1700	1700
05-06	1900	1900	1700	1700	1700	1700	1700	1900	1900	1700	1700	1700	1700	1700
06-07	1900	1900	1700	1700	1700	1700	1700	1900	1900	1700	1700	1700	1700	1700
07-08	1900	1900	1700	1700	1700	1700	1700	1900	1900	1700	1700	1700	1700	1700
08-09	1900	1900	1500	1500	1500	1500	1500	1900	1900	1500	1500	1500	1500	1500
09-10	1400	1400	900	900	900	900	900	1400	1400	900	900	900	900	900
10-11	1400	1400	900	900	900	900	900	1400	1400	900	900	900	900	900
11-12	1400	1400	900	900	900	900	900	1400	1400	900	900	900	900	900
12-13	1400	1400	900	900	900	900	900	1400	1400	900	900	900	900	900
13-14	1400	1400	900	900	900	900	900	1400	1400	900	900	900	900	900
14-15	1400	1400	900	900	900	900	900	1400	1400	900	900	900	900	900
15-16	1400	1400	900	900	900	900	900	1400	1400	900	900	900	900	900
16-17	1400	1400	900	900	900	900	900	1400	1400	900	900	900	900	900
17-18	1400	1400	900	900	900	900	900	1400	1400	900	900	900	900	900
18-19	1400	1400	900	900	900	900	900	1400	1400	900	900	900	900	900
19-20	1400	1400	900	900	900	900	900	1400	1400	900	900	900	900	900
20-21	1400	1400	900	900	900	900	900	1400	1400	900	900	900	900	900
21-22	1400	1400	900	900	900	900	900	1400	1400	900	900	900	900	900
22-23	1400	1400	900	900	900	900	900	1400	1400	900	900	900	900	900
23-24	1400	1400	900	900	900	900	900	1400	1400	900	900	900	900	900

Observações:      Vazio  
 1 - Indisponibilidade da Linha Pocinho - Valdigem 2 das 10 horas do dia 10/01 às 20 horas do dia 25/02

CAPACIDADE DE INTERCAMBIO ESPANA->PORTUGAL PREVISTA EN MW SEGUN CALCULOS DE RED ELECTRICA														
PERÍODO DEL 22/01 AL 04/02														
DIA HORA	Sábado 22-Jan	Domingo 23-Jan	Lunes 24-Jan	Martes 25-Jan	Miércoles 26-Jan	Jueves 27-Jan	Viernes 28-Jan	Sábado 29-Jan	Domingo 30-Jan	Lunes 31-Jan	Martes 01-Fev	Miércoles 02-Fev	Jueves 03-Fev	Viernes 04-Fev
00-01	1600	1600	1600	1600	1600	1600	1600	1600	1600	1600	1600	1600	1600	1600
01-02	1600	2000	2000	2000	2000	2000	2000	1600	2000	2000	2000	2000	2000	2000
02-03	2000	2000	2000	2000	2000	2000	2000	2000	2000	2000	2000	2000	2000	2000
03-04	2000	2000	2000	2000	2000	2000	2000	2000	2000	2000	2000	2000	2000	2000
04-05	2000	2000	2000	2000	2000	2000	2000	2000	2000	2000	2000	2000	2000	2000
05-06	2000	2000	2000	2000	2000	2000	2000	2000	2000	2000	2000	2000	2000	2000
06-07	2000	2000	2000	2000	2000	2000	2000	2000	2000	2000	2000	2000	2000	2000
07-08	2000	2000	1600	1600	1600	1600	1600	2000	2000	1600	1600	1600	1600	1600
08-09	1600	2000	1600	1600	1600	1600	1600	1600	2000	1600	1600	1600	1600	1600
09-10	1600	2000	1600	1600	1600	1600	1600	1600	2000	1600	1600	1600	1600	1600
10-11	1600	2000	1600	1600	1600	1600	1600	1600	2000	1600	1600	1600	1600	1600
11-12	1600	2000	1600	1600	1600	1600	1600	1600	2000	1600	1600	1600	1600	1600
12-13	1600	2000	1600	1600	1600	1600	1600	1600	2000	1600	1600	1600	1600	1600
13-14	1600	2000	1600	1600	1600	1600	1600	1600	2000	1600	1600	1600	1600	1600
14-15	1600	2000	1600	1600	1600	1600	1600	1600	2000	1600	1600	1600	1600	1600
15-16	1600	2000	1600	1600	1600	1600	1600	1600	2000	1600	1600	1600	1600	1600
16-17	1600	2000	1600	1600	1600	1600	1600	1600	2000	1600	1600	1600	1600	1600
17-18	1600	2000	1600	1600	1600	1600	1600	1600	2000	1600	1600	1600	1600	1600
18-19	1600	2000	1600	1600	1600	1600	1600	1600	2000	1600	1600	1600	1600	1600
19-20	1600	2000	1600	1600	1600	1600	1600	1600	2000	1600	1600	1600	1600	1600
20-21	1600	1600	1600	1600	1600	1600	1600	1600	1600	1600	1600	1600	1600	1600
21-22	1600	1600	1600	1600	1600	1600	1600	1600	1600	1600	1600	1600	1600	1600
22-23	1600	1600	1600	1600	1600	1600	1600	1600	1600	1600	1600	1600	1600	1600
23-24	1600	1600	1600	1600	1600	1600	1600	1600	1600	1600	1600	1600	1600	1600

Observaciones:      Valle

CAPACIDADE DE INTERLIGAÇÃO ESPANHA->PORTUGAL PREVISTA EM MW														
PERÍODO DE 22-01-2005 A 04-02-2005														
DIA HORA	Sábado 22-Jan	Domingo 23-Jan	Segunda 24-Jan	Terça 25-Jan	Quarta 26-Jan	Quinta 27-Jan	Sexta 28-Jan	Sábado 29-Jan	Domingo 30-Jan	Segunda 31-Jan	Terça 01-Fev	Quarta 02-Fev	Quinta 03-Fev	Sexta 04-Fev
00-01	900	1400	1400	900	900	900	900	900	1400	1400	900	900	900	900
01-02	1500	1900	1700	1500	1500	1500	1500	1500	1900	1700	1500	1500	1500	1500
02-03	1900	1900	1700	1700	1700	1700	1700	1900	1900	1700	1700	1700	1700	1700
03-04	1900	1900	1700	1700	1700	1700	1700	1900	1900	1700	1700	1700	1700	1700
04-05	1900	1900	1700	1700	1700	1700	1700	1900	1900	1700	1700	1700	1700	1700
05-06	1900	1900	1700	1700	1700	1700	1700	1900	1900	1700	1700	1700	1700	1700
06-07	1900	1900	1700	1700	1700	1700	1700	1900	1900	1700	1700	1700	1700	1700
07-08	1900	1900	1600	1600	1600	1600	1600	1900	1900	1600	1600	1600	1600	1600
08-09	1600	1900	1500	1500	1500	1500	1500	1600	1900	1500	1500	1500	1500	1500
09-10	1400	1400	900	900	900	900	900	1400	1400	900	900	900	900	900
10-11	1400	1400	900	900	900	900	900	1400	1400	900	900	900	900	900
11-12	1400	1400	900	900	900	900	900	1400	1400	900	900	900	900	900
12-13	1400	1400	900	900	900	900	900	1400	1400	900	900	900	900	900
13-14	1400	1400	900	900	900	900	900	1400	1400	900	900	900	900	900
14-15	1400	1400	900	900	900	900	900	1400	1400	900	900	900	900	900
15-16	1400	1400	900	900	900	900	900	1400	1400	900	900	900	900	900
16-17	1400	1400	900	900	900	900	900	1400	1400	900	900	900	900	900
17-18	1400	1400	900	900	900	900	900	1400	1400	900	900	900	900	900
18-19	1400	1400	900	900	900	900	900	1400	1400	900	900	900	900	900
19-20	1400	1400	900	900	900	900	900	1400	1400	900	900	900	900	900
20-21	1400	1400	900	900	900	900	900	1400	1400	900	900	900	900	900
21-22	1400	1400	900	900	900	900	900	1400	1400	900	900	900	900	900
22-23	1400	1400	900	900	900	900	900	1400	1400	900	900	900	900	900
23-24	1400	1400	900	900	900	900	900	1400	1400	900	900	900	900	900

### Semanas 4 e 5 - EXPORTAÇÃO

<b>CAPACIDADE DE INTERLIGAÇÃO PORTUGAL-&gt;ESPANHA PREVISTA EM MW SEGUNDO CÁLCULOS DA REN (GSED)</b>														
PERÍODO DE 22-01-2005 A 04-02-2005														
DIA HORA	Sábado 22-Jan	Domingo 23-Jan	Segunda 24-Jan	Terça 25-Jan	Quarta 26-Jan	Quinta 27-Jan	Sexta 28-Jan	Sábado 29-Jan	Domingo 30-Jan	Segunda 31-Jan	Terça 01-Fev	Quarta 02-Fev	Quinta 03-Fev	Sexta 04-Fev
00-01	1500	1900	1900	1500	1500	1500	1500	1500	1900	1900	1500	1500	1500	1500
01-02	1900	1900	1900	1900	1900	1900	1900	1900	1900	1900	1900	1900	1900	1900
02-03	1900	1900	1900	1900	1900	1900	1900	1900	1900	1900	1900	1900	1900	1900
03-04	1900	1900	1900	1900	1900	1900	1900	1900	1900	1900	1900	1900	1900	1900
04-05	1900	1900	1900	1900	1900	1900	1900	1900	1900	1900	1900	1900	1900	1900
05-06	1900	1900	1900	1900	1900	1900	1900	1900	1900	1900	1900	1900	1900	1900
06-07	1900	1900	1900	1900	1900	1900	1900	1900	1900	1900	1900	1900	1900	1900
07-08	1900	1900	1900	1900	1900	1900	1900	1900	1900	1900	1900	1900	1900	1900
08-09	1900	1900	1900	1900	1900	1900	1900	1900	1900	1900	1900	1900	1900	1900
09-10	1900	1900	1500	1500	1500	1500	1500	1900	1900	1500	1500	1500	1500	1500
10-11	1900	1900	1500	1500	1500	1500	1500	1900	1900	1500	1500	1500	1500	1500
11-12	1900	1900	1500	1500	1500	1500	1500	1900	1900	1500	1500	1500	1500	1500
12-13	1900	1900	1500	1500	1500	1500	1500	1900	1900	1500	1500	1500	1500	1500
13-14	1900	1900	1500	1500	1500	1500	1500	1900	1900	1500	1500	1500	1500	1500
14-15	1900	1900	1500	1500	1500	1500	1500	1900	1900	1500	1500	1500	1500	1500
15-16	1900	1900	1500	1500	1500	1500	1500	1900	1900	1500	1500	1500	1500	1500
16-17	1900	1900	1500	1500	1500	1500	1500	1900	1900	1500	1500	1500	1500	1500
17-18	1900	1900	1500	1500	1500	1500	1500	1900	1900	1500	1500	1500	1500	1500
18-19	1900	1900	1500	1500	1500	1500	1500	1900	1900	1500	1500	1500	1500	1500
19-20	1900	1900	1500	1500	1500	1500	1500	1900	1900	1500	1500	1500	1500	1500
20-21	1900	1900	1500	1500	1500	1500	1500	1900	1900	1500	1500	1500	1500	1500
21-22	1900	1900	1500	1500	1500	1500	1500	1900	1900	1500	1500	1500	1500	1500
22-23	1900	1900	1500	1500	1500	1500	1500	1900	1900	1500	1500	1500	1500	1500
23-24	1900	1900	1500	1500	1500	1500	1500	1900	1900	1500	1500	1500	1500	1500

Observações:  Vazio  
 1 - Indisponibilidade da Linha Pocinho - Valdegim 2 das 10 horas do dia 10/01 às 20 horas do dia 25/02

<b>CAPACIDADE DE INTERCAMBIO PORTUGAL-&gt;ESPANHA PREVISTA EN MW SEGUN CALCULOS DE RED ELECTRICA</b>														
PERÍODO DEL 22/01 AL 04/02														
DIA HORA	Sábado 22-Jan	Domingo 23-Jan	Lunes 24-Jan	Martes 25-Jan	Miércoles 26-Jan	Jueves 27-Jan	Viernes 28-Jan	Sábado 29-Jan	Domingo 30-Jan	Lunes 31-Jan	Martes 01-Fev	Miércoles 02-Fev	Jueves 03-Fev	Viernes 04-Fev
00-01	1000	1000	1000	1000	1000	1000	1000	1000	1000	1000	1000	1000	1000	1000
01-02	1000	1300	1300	1300	1300	1300	1300	1000	1300	1300	1300	1300	1300	1300
02-03	1300	1300	1300	1300	1300	1300	1300	1300	1300	1300	1300	1300	1300	1300
03-04	1300	1300	1300	1300	1300	1300	1300	1300	1300	1300	1300	1300	1300	1300
04-05	1300	1300	1300	1300	1300	1300	1300	1300	1300	1300	1300	1300	1300	1300
05-06	1300	1300	1300	1300	1300	1300	1300	1300	1300	1300	1300	1300	1300	1300
06-07	1300	1300	1300	1300	1300	1300	1300	1300	1300	1300	1300	1300	1300	1300
07-08	1300	1300	1000	1000	1000	1000	1000	1300	1300	1000	1000	1000	1000	1000
08-09	1000	1300	1000	1000	1000	1000	1000	1000	1300	1000	1000	1000	1000	1000
09-10	1000	1300	1000	1000	1000	1000	1000	1000	1300	1000	1000	1000	1000	1000
10-11	1000	1300	1000	1000	1000	1000	1000	1000	1300	1000	1000	1000	1000	1000
11-12	1000	1300	1000	1000	1000	1000	1000	1000	1300	1000	1000	1000	1000	1000
12-13	1000	1300	1000	1000	1000	1000	1000	1000	1300	1000	1000	1000	1000	1000
13-14	1000	1300	1000	1000	1000	1000	1000	1000	1300	1000	1000	1000	1000	1000
14-15	1000	1300	1000	1000	1000	1000	1000	1000	1300	1000	1000	1000	1000	1000
15-16	1000	1300	1000	1000	1000	1000	1000	1000	1300	1000	1000	1000	1000	1000
16-17	1000	1300	1000	1000	1000	1000	1000	1000	1300	1000	1000	1000	1000	1000
17-18	1000	1300	1000	1000	1000	1000	1000	1000	1300	1000	1000	1000	1000	1000
18-19	1000	1300	1000	1000	1000	1000	1000	1000	1300	1000	1000	1000	1000	1000
19-20	1000	1300	1000	1000	1000	1000	1000	1000	1300	1000	1000	1000	1000	1000
20-21	1000	1000	1000	1000	1000	1000	1000	1000	1000	1000	1000	1000	1000	1000
21-22	1000	1000	1000	1000	1000	1000	1000	1000	1000	1000	1000	1000	1000	1000
22-23	1000	1000	1000	1000	1000	1000	1000	1000	1000	1000	1000	1000	1000	1000
23-24	1000	1000	1000	1000	1000	1000	1000	1000	1000	1000	1000	1000	1000	1000

Observaciones:  Valle

<b>CAPACIDADE DE INTERLIGAÇÃO PORTUGAL-&gt;ESPANHA PREVISTA EM MW</b>														
PERÍODO DE 22-01-2005 A 04-02-2005														
DIA HORA	Sábado 22-Jan	Domingo 23-Jan	Segunda 24-Jan	Terça 25-Jan	Quarta 26-Jan	Quinta 27-Jan	Sexta 28-Jan	Sábado 29-Jan	Domingo 30-Jan	Segunda 31-Jan	Terça 01-Fev	Quarta 02-Fev	Quinta 03-Fev	Sexta 04-Fev
00-01	1000	1000	1000	1000	1000	1000	1000	1000	1000	1000	1000	1000	1000	1000
01-02	1000	1300	1300	1300	1300	1300	1300	1000	1300	1300	1300	1300	1300	1300
02-03	1300	1300	1300	1300	1300	1300	1300	1300	1300	1300	1300	1300	1300	1300
03-04	1300	1300	1300	1300	1300	1300	1300	1300	1300	1300	1300	1300	1300	1300
04-05	1300	1300	1300	1300	1300	1300	1300	1300	1300	1300	1300	1300	1300	1300
05-06	1300	1300	1300	1300	1300	1300	1300	1300	1300	1300	1300	1300	1300	1300
06-07	1300	1300	1300	1300	1300	1300	1300	1300	1300	1300	1300	1300	1300	1300
07-08	1300	1300	1000	1000	1000	1000	1000	1300	1300	1000	1000	1000	1000	1000
08-09	1000	1300	1000	1000	1000	1000	1000	1000	1300	1000	1000	1000	1000	1000
09-10	1000	1300	1000	1000	1000	1000	1000	1000	1300	1000	1000	1000	1000	1000
10-11	1000	1300	1000	1000	1000	1000	1000	1000	1300	1000	1000	1000	1000	1000
11-12	1000	1300	1000	1000	1000	1000	1000	1000	1300	1000	1000	1000	1000	1000
12-13	1000	1300	1000	1000	1000	1000	1000	1000	1300	1000	1000	1000	1000	1000
13-14	1000	1300	1000	1000	1000	1000	1000	1000	1300	1000	1000	1000	1000	1000
14-15	1000	1300	1000	1000	1000	1000	1000	1000	1300	1000	1000	1000	1000	1000
15-16	1000	1300	1000	1000	1000	1000	1000	1000	1300	1000	1000	1000	1000	1000
16-17	1000	1300	1000	1000	1000	1000	1000	1000	1300	1000	1000	1000	1000	1000
17-18	1000	1300	1000	1000	1000	1000	1000	1000	1300	1000	1000	1000	1000	1000
18-19	1000	1300	1000	1000	1000	1000	1000	1000	1300	1000	1000	1000	1000	1000
19-20	1000	1300	1000	1000	1000	1000	1000	1000	1300	1000	1000	1000	1000	1000
20-21	1000	1000	1000	1000	1000	1000	1000	1000	1000	1000	1000	1000	1000	1000
21-22	1000	1000	1000	1000	1000	1000	1000	1000	1000	1000	1000	1000	1000	1000
22-23	1000	1000	1000	1000	1000	1000	1000	1000	1000	1000	1000	1000	1000	1000
23-24	1000	1000	1000	1000	1000	1000	1000	1000	1000	1000	1000	1000	1000	1000

Devido ao extenso número de semanas (52) optou-se por reunir esta informação num CD-ROM, que acompanha este relatório.

