



## CARACTERIZAÇÃO DAS INTERLIGAÇÕES

em 31 de Dezembro de 2003

Março 2004

## ÍNDICE

1. ENQUADRAMENTO E OBJECTIVOS
2. CONTEÚDO
3. INFORMAÇÃO SOBRE AS LINHAS DE INTERLIGAÇÃO
  - 3.1 LIMITES TÉRMICOS DAS LINHAS
4. CAPACIDADE DE TRANSPORTE NAS INTERLIGAÇÕES
  - 4.1. METODOLOGIA DE CÁLCULO DO GESTOR DE SISTEMA
  - 4.2. VALORES ANUAIS
  - 4.3. VALORES MENSAIS
  - 4.4. VALORES SEMANAIS
5. CAPACIDADE DE INTERLIGAÇÃO EFECTIVAMENTE UTILIZADA
6. ALTERAÇÕES E JUSTIFICAÇÕES À CAPACIDADE APÓS PUBLICAÇÃO
7. BIBLIOGRAFIA
8. GLOSSÁRIO
9. ANEXOS

## ÍNDICE DE QUADROS

**Quadro 1** – CRITÉRIOS DE SEGURANÇA PARA A DETERMINAÇÃO DAS CAPACIDADES DE INTERLIGAÇÃO SEMANAIS PARA FINS COMERCIAIS – ANO 2003

**Quadro 2** – CAPACIDADE DE INTERLIGAÇÃO PARA FINS COMERCIAIS – ANO 2003

## ÍNDICE DE FIGURAS

**Figura 1** – LIMITES DA LINHA ALTO LINDOSO – CARTELLE 400 kV EM 2003.

**Figura 2** – LIMITES DA LINHA PEGO – CEDILLO / FALAGUEIRA 400 kV EM 2003.

**Figura 3** – LIMITES DA LINHA BEMPOSTA – ALDEADÁVILA 220 kV EM 2003.

**Figura 4** – LIMITES DA LINHA POCINHO – ALDEADÁVILA 220 kV EM 2003.

**Figura 5** – LIMITES DA LINHA POCINHO – SAUCELLE 220 kV EM 2003.

**Figura 6** – CAPACIDADE DE EXPORTAÇÃO NAS HORAS DE PONTA.

**Figura 7** – CAPACIDADE DE IMPORTAÇÃO NAS HORAS DE PONTA

**Figura 8** – CAPACIDADE DE EXPORTAÇÃO NAS HORAS DE PONTA, CHEIA E VAZIO

**Figura 9** – CAPACIDADE DE IMPORTAÇÃO NAS HORAS DE PONTA, CHEIA E VAZIO

**Figura 10** – CAPACIDADE DE INTERLIGAÇÃO EM DIA ÚTIL - 2003

**Figura 11** – CAPACIDADE DE INTERLIGAÇÃO EM FIM-DE-SEMANA E FERIADOS – 2003

**Figura 12** – HISTOGRAMA - EXPORTAÇÃO EM DIA ÚTIL (CALCULADO)

**Figura 13** – HISTOGRAMA - EXPORTAÇÃO EM DIA ÚTIL (REALIZADO)

**Figura 14** – HISTOGRAMA - EXPORTAÇÃO EM FIM-DE-SEMANA E FERIADOS (CALCULADO)

**Figura 15** – HISTOGRAMA - EXPORTAÇÃO EM FIM-DE-SEMANA E FERIADOS (REALIZADO)

**Figura 16** – HISTOGRAMA - IMPORTAÇÃO EM DIA ÚTIL (CALCULADO)

**Figura 17** – HISTOGRAMA - IMPORTAÇÃO EM DIA ÚTIL (REALIZADO)

**Figura 18** – HISTOGRAMA - IMPORTAÇÃO EM FIM-DE-SEMANA E FERIADOS (CALCULADO)

**Figura 19** – HISTOGRAMA - IMPORTAÇÃO EM FIM-DE-SEMANA E FERIADOS (REALIZADO)

## ÍNDICE DE ANEXOS

**Anexo A** – TABELAS COM OS LIMITES DAS LINHAS DE INTERLIGAÇÃO

**Anexo B** – CAPACIDADE DE INTERLIGAÇÃO - 2003

## 1. ENQUADRAMENTO E OBJECTIVOS

O presente documento, 'Caracterização das Interligações em 31 de Dezembro de 2003' (adiante designado apenas por 'Caracterização das Interligações'), elaborado pela REN – Rede Eléctrica Nacional, S.A., enquanto concessionária da Rede Nacional de Transporte (RNT), dá provimento ao estipulado no número 2 do artigo 10.º do Regulamento de Acesso às Redes e às Interligações (RARI).

O seu objectivo tal como referido no número 1 desse artigo, é o de disponibilizar a todos os candidatos e utilizadores das Redes, e ao distribuidor vinculado em MT e AT, informação sobre a capacidade de interligação disponível para fins comerciais e a sua efectiva utilização.

Uma vez aprovado o presente documento pela Entidade Reguladora dos Serviços Energéticos (ERSE) e de acordo com o artigo 25.º do RARI, será feita a sua publicação pela REN.

## 2. CONTEÚDO

A Caracterização das Interligações, tal como estipulado no número 2 do artigo 10.º do RARI, inclui a seguinte informação:

- Os valores da capacidade de interligação disponível para fins comerciais aprovados anualmente.
- Os valores da capacidade de interligação disponível para fins comerciais determinados pelo Gestor de Sistema.
- Os valores da capacidade de interligação efectivamente utilizados para fins comerciais.
- Reduções de programa de importação ou exportação ocorridas.
- Análise dos valores anteriores e das razões justificativas das reduções efectuadas.

Não são apresentadas as "actualizações mensais dos valores da capacidade de interligação disponível para fins comerciais", referidos na alínea b) do número 2 do artigo 10.º do RARI, por não terem sido calculados em 2003, dada a inexistência de cálculos do operador do Sistema espanhol para este horizonte.

No capítulo 3 para além dos dados referentes aos limites térmicos das linhas bem como aos limites impostos pelos equipamentos terminais das mesmas, estão também mencionados os *uprating's* realizados nas linhas de interligação no ano em análise.

No capítulo 4 é apresentada a metodologia utilizada pelo Gestor de Sistema para o cálculo da Capacidade de Interligação.

Salienta-se que todas as horas presentes neste documento, nomeadamente as horas de início de indisponibilidades, são relativas à hora CET (*Central European Time*).

Neste documento existem dois anexos que incluem as tabelas com os limites das linhas de interligação (**Anexo A**) e a capacidade de interligação – 2003 (**Anexo B**). A versão impressa do Anexo B contém apenas os valores referentes ao mês de Janeiro de 2003, sendo os valores das restantes semanas apresentadas num CD-ROM que acompanha o documento. No “site” da REN o anexo B conterá a informação respeitante à totalidade das semanas.

Os dados incluídos no anexo B referem-se aos valores calculados pelo Gestor de Sistema, pela REE e ao resultado da comparação dos dois primeiros (valor mínimo).

No capítulo 7 estão identificados alguns dos documentos utilizados para a elaboração do presente relatório.

O capítulo 8 contém um Glossário dos termos técnicos e siglas usadas neste documento.

### 3. INFORMAÇÃO SOBRE AS LINHAS DE INTERLIGAÇÃO

Actualmente existem cinco linhas de interligação, que estão distribuídas por dois níveis de tensão.

#### 400 kV

ALTO LINDOSO – CARTELLE  
PEGO – CEDILLO / FALAGUEIRA

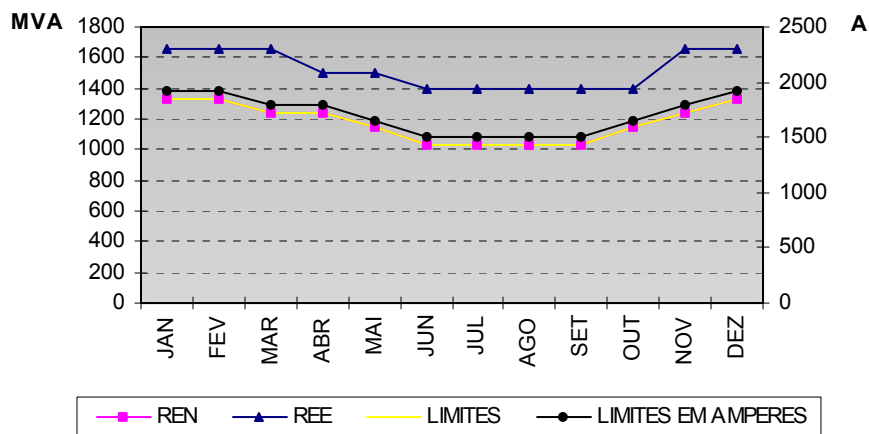
#### 220 kV

BEMPOSTA – ALDEADÁVILA  
POCINHO – ALDEADÁVILA  
POCINHO – SAUCELLE

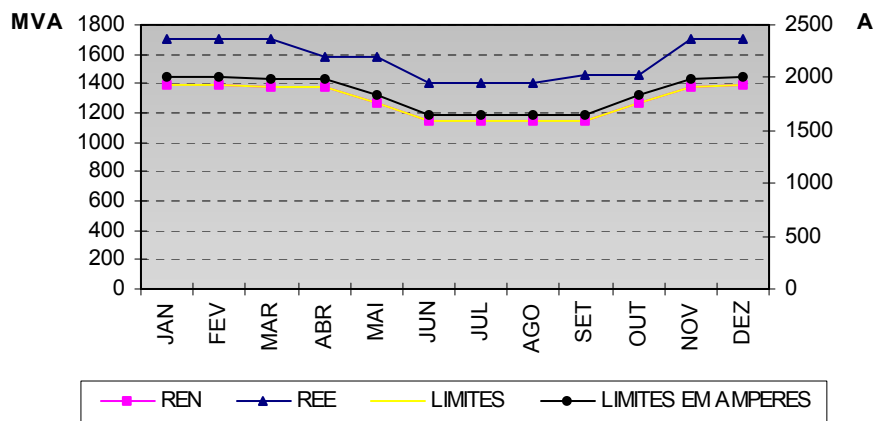
#### 3.1 LIMITES TÉRMICOS DAS LINHAS

Os limites das linhas ao longo do ano em análise são apresentados da Figura 1 à 5. Na maioria dos casos os referidos limites são térmicos, com algumas excepções devido a limites impostos por equipamentos terminais (Transformadores de Intensidade – TI). A limitação imposta por estes está presente nos meses de Janeiro, Fevereiro, Março e Dezembro para a Linha Pego – Cedillo / Falagueira 400 kV. Em anexo (**anexo A**) estão as tabelas com os limites das linhas.

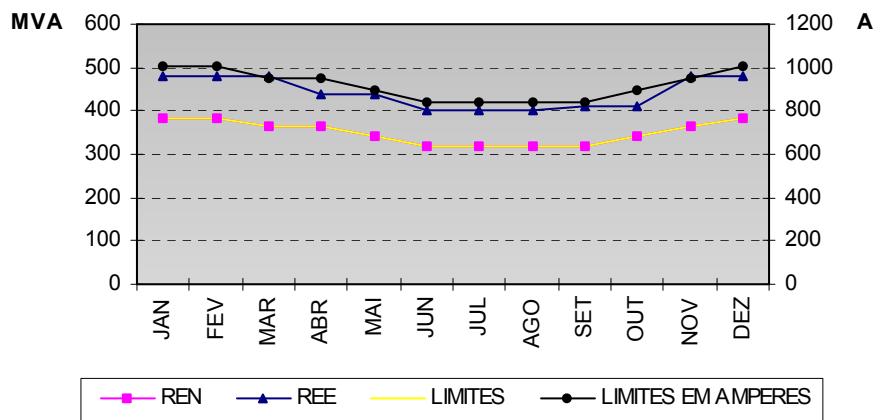
**FIGURA 1 - LIMITES DA LINHA ALTO LINDOSO - CARTELLE 400 kV**

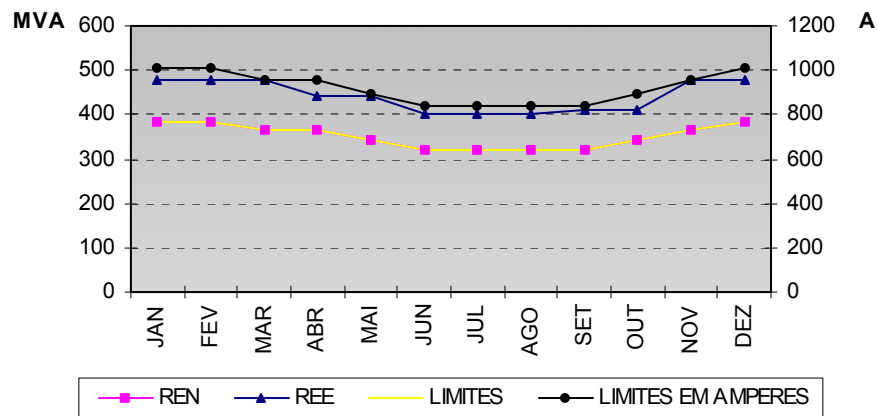
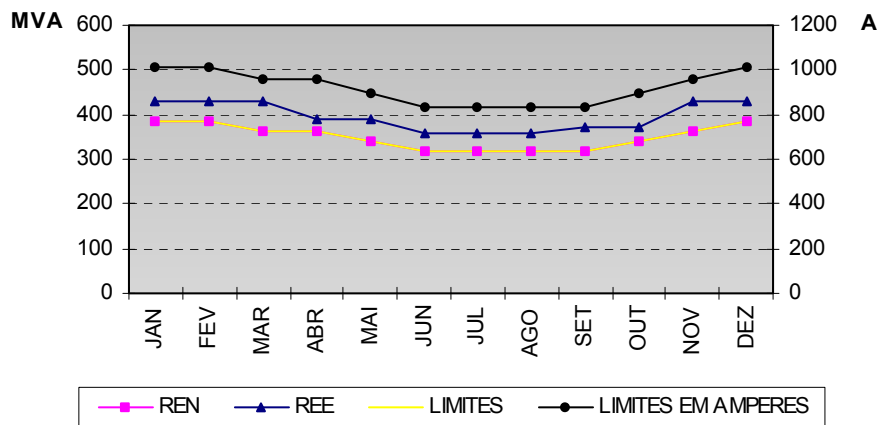


**FIGURA 2 - LIMITES DA LINHA PEGO - CEDILLO / FALAGUEIRA 400 kV**



**FIGURA 3 - LIMITES DA LINHA BEMPOSTA - ALDEADAVILA 220 kV**



**FIGURA 4 - LIMITES DA LINHA POCINHO - ALDEADAVILA 220 kV**

**FIGURA 5 - LIMITES DA LINHA POCINHO - SAUCELLE 220 kV**


Após o *uprating* das linhas de interligação nos 220 kV, concluídos em 2002, o que permitiu explorar estas em 60/75°C (regime permanente / máximo de projecto), foi possível em 2003 fazer um novo levantamento do perfil da linha e após pequenos ajustes, verificou-se que podia ser explorada em 70/85°C. Passando o limite de 344 MVA para 384 MVA no Inverno e de 268 MVA para 319 MVA no Verão.

A Rede Eléctrica de Espanha informou no 4º trimestre o novo limite da linha Pego-Cedillo/Falagueira a 400 kV, passando dos 1410 MVA para 1700 MVA no Inverno e dos 790 MVA para 1400 MVA no Verão. O troço desta linha limitava significativamente a capacidade desta durante o Verão.

## 4. CAPACIDADE DE TRANSPORTE NAS INTERLIGAÇÕES

### 4.1. METODOLOGIA DE CÁLCULO DO GESTOR DE SISTEMA

#### 4.1.1 Cenários utilizados

De forma a calcular-se a capacidade comercial da interligação é indispensável definir-se uma topologia de rede bem como dispor do perfil de geração previsto, pelo que:

- O ACS, até às 15:00 horas da 3ª Feira da semana anterior ao período em causa, enviará ao GS os programas provisionais de geração para dia útil e fim-de-semana;
- Os pedidos de indisponibilidades de elementos de rede (Portuguesa ou Espanhola) que possam influenciar a capacidade da interligação, para o período em questão, terão também obrigatoriamente de dar entrada até às 15:00 horas da 3ª Feira da semana anterior;
- Os operadores de sistema deverão trocar entre si informação relativa à geração prevista que possa influenciar a capacidade da interligação.

#### 4.1.2 Determinação da capacidade máxima

Para cada situação de trânsito de potência na rede ibérica conjunta (usando se necessário equivalentes simplificados adequados para parte das redes) e com sistemas ajustados para uma situação de saldo nulo nas interligações vai-se incrementando este por escalões —num caso no sentido de se aumentar a importação e noutra a exportação—alterando a geração do SEP de acordo com a ordem de mérito fornecida pelo ACS, até se detectar o limiar, em cada sentido, em que se verifica a violação dos critérios de segurança definidos no ponto seguinte. Estes limiares constituirão os valores da capacidade máxima da interligação em cada sentido.

Os critérios de segurança, para a determinação das capacidades semanais de interligação, estão sintetizados no Quadro 1.

**Quadro 1 – CRITÉRIOS DE SEGURANÇA PARA A DETERMINAÇÃO DAS CAPACIDADES DE INTERLIGAÇÃO SEMANAIS PARA FINS COMERCIAIS – ANO 2003**

Situação inicial	Limites térmicos	Limites de tensão	Interrupção de entregas
Todos os elementos disponíveis em serviço. Inexistência de contingências.	Dentro dos valores nominais, sem qualquer sobrecarga.	Dentro da gama normal.	Não
Contingência	Limites térmicos	Limites de tensão	Interrupção de entregas
<b>SIMPLES</b> Perda de um elemento em serviço, designadamente: grupo gerador, linha simples, um circuito de linha dupla, autotransformador ou bateria de condensadores.	Pode haver sobrecarga temporária (< 20m) de 20% em linhas face aos limites consignados de Verão ou Inverno. Admissível 10% de sobrecarga em autotransformadores, no Verão e 20% no Inverno.	<b>Rede 400 kV</b> >372 kV <420 kV  <b>Rede 220 kV</b> >205 kV <242 kV  <b>Rede 150 kV</b> >140 kV <165 kV	Não
<b>DUPLA</b> Perda dos seguintes dois elementos em serviço:  1-Dois circuitos de linha dupla com comprimento >35 km (simultânea). 2-Grupo importante mais elemento da RNT.	Pode haver sobrecarga temporária (< 20m) de 20% em linhas, face aos valores limites consignados. respectivamente para Verão e Inverno.  Pode haver sobrecarga em autotransformadores, de 30% no Inverno e de 10% no Verão.	<b>Rede 400 kV</b> >360 kV <420 kV  <b>Rede 220 kV</b> >198 kV <245 kV  <b>Rede 150 kV</b> >135 kV <170 kV	Não

#### 4.1.3 Determinação das capacidades para fins comerciais

As capacidades disponíveis para fins comerciais resultam do desconto de uma parcela de 100 MW às capacidades máximas, determinadas de acordo com o descrito no ponto 4.1.2, para se ter em conta incertezas de carácter geral relacionadas com o perfil de geração/consumo e com a topologia de rede e para fazer face aos inevitáveis desvios associados à regulação da interligação.

Até às 13:00 horas de todas as quintas-feiras, os operadores de sistema comunicarão mutuamente os valores que calcularam das capacidades da interligação para fins comerciais, nos sentidos de importação e exportação, nas situações de ponta e vazio, para as duas semanas seguintes, com início às 00:00 horas do Sábado seguinte.

Juntamente com as capacidades referidas, os operadores de sistema poderão fornecer informações complementares relativas às configurações topológicas da rede de transporte e à disponibilidade de grupos geradores que foram contemplados nos estudos. Sempre que entendam necessário, os operadores facultarão mutuamente a informação

sobre os fluxos máximos de potência admissíveis em cada uma das linhas de interligação e/ou nas linhas com influência na capacidade da interligação, nas simulações realizadas.

Cada operador poderá apresentar mais do que um valor de capacidade disponível para fins comerciais, para o mesmo período horário, indicando para cada um deles as medidas topológicas requeridas para os viabilizar (por exemplo, antenas de geração ou de consumo em linhas de interligação ou em linhas com influência na capacidade da interligação, separação de barramentos em subestações, abertura de elementos da rede de transporte, diferentes perfis de produção, etc.).

As capacidades disponíveis da interligação para fins comerciais corresponderão aos mínimos dos valores calculados por cada um dos operadores de sistema.

#### 4.2. VALORES ANUAIS

O cálculo para a determinação da capacidade de interligação para fins comerciais teve em conta a total disponibilidade quer de elementos da RNT quer do parque produtor.

Descontando os inevitáveis desvios de regulação, para os quais o valor utilizado pela REN é de 100 MW, obteve-se os valores apresentados no Quadro 2.

Quadro 2– CAPACIDADE DE INTERLIGAÇÃO PARA FINS COMERCIAIS – ANO 2003

ANO 2003	EXPORTAÇÃO [MW]	IMPORTAÇÃO [MW]
INVERNO – Jan e Fev <sup>(2)</sup>	800 a 1500 <sup>(1)</sup>	440 a 1500 <sup>(1)</sup>
VERÃO	320 a 1220	300 a 1370
INVERNO – Nov e Dez <sup>(2)</sup>	800 a 1500 <sup>(1)</sup>	540 a 1500 <sup>(1)</sup>

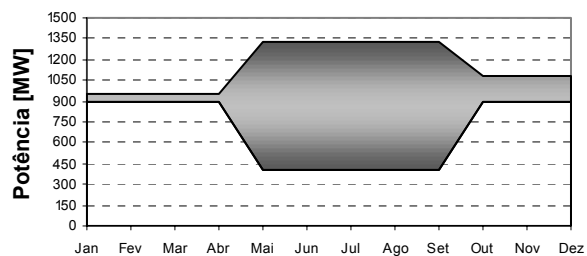
(1) O cálculo teórico da capacidade de interligação para o ano 2003 foi limitado a um valor máximo de 1500 MW.

(2) Os valores indicativos serão mais reduzidos durante a indisponibilidade da linha Carrapatelo – Mourisca, em particular nos mínimos de importação que poderão atingir valores bastante pequenos.

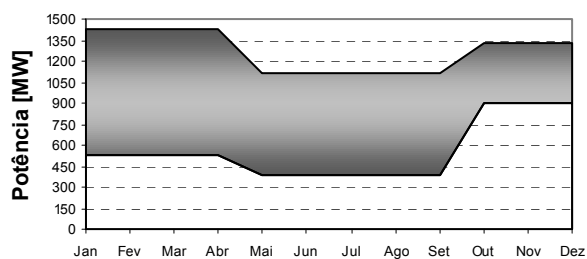
O cálculo da capacidade de interligação foi limitado a um valor máximo de troca de 1500 MW, na medida em que a sua elaboração é baseada em redes típicas que tentam representar o comportamento da RNT ao longo de um ano, às quais se encontra associado um elevado grau de incerteza, quer de topologia quer do perfil de operação do parque electroprodutor. Neste contexto, consideram-se com um elevado grau de volatilidade situações de rede que conduzam a valores de trocas superiores a 1500 MW.

Para uma melhor ilustração da evolução da capacidade de interligação ao longo do ano de 2003, apresentam-se as seguintes quatro figuras.

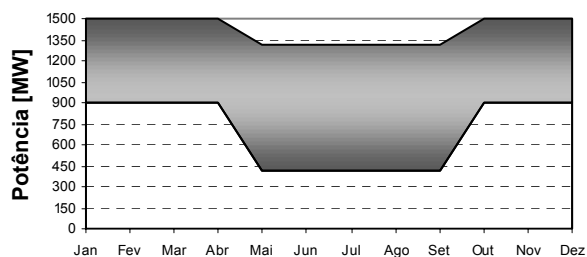
**Figura 6 - CAPACIDADE DE EXPORTAÇÃO NAS HORAS DE PONTA E CHEIA**



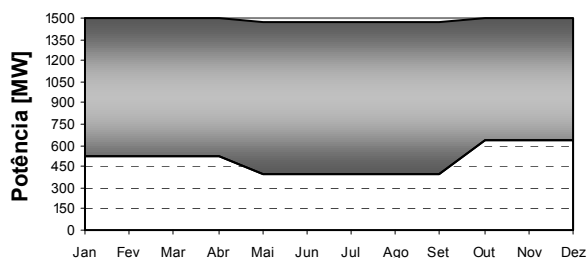
**Figura 7 - CAPACIDADE DE IMPORTAÇÃO NAS HORAS DE PONTA E CHEIA**



**Figura 8 - CAPACIDADE DE EXPORTAÇÃO NAS HORAS DE PONTA, CHEIA E VAZIO**



**Figura 9 - CAPACIDADE DE IMPORTAÇÃO NAS HORAS DE PONTA, CHEIA E VAZIO**



#### 4.3. VALORES MENSAIS

Estes valores não são publicados, como anteriormente referido, por não terem sido calculados no ano de 2003.

#### 4.4. VALORES SEMANAIS

Os valores calculados numa base semanal são apresentados nas figuras 10 e 11, uma relativa à capacidade em dias úteis e a outra à capacidade nos fins-de-semana e feriados.

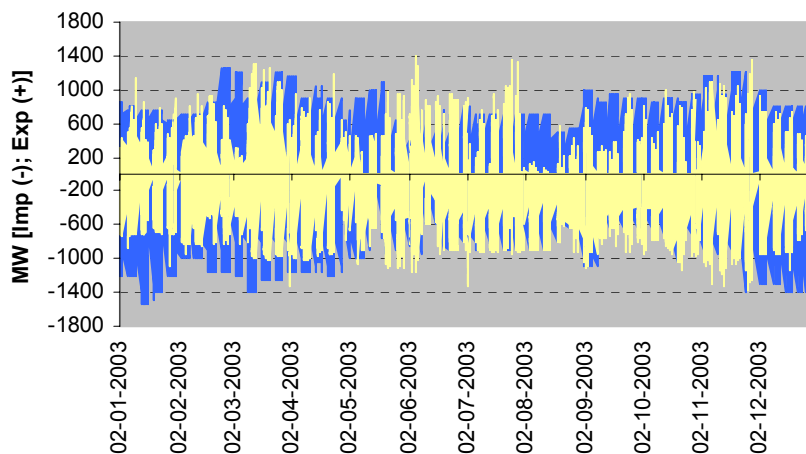
De modo a se obter uma melhor percepção da relação entre os dados calculados (limites) e a capacidade efectivamente utilizada optou-se por apresentar estes dados no capítulo 5 deste relatório.

### 5. CAPACIDADE DE INTERLIGAÇÃO EFECTIVAMENTE UTILIZADA

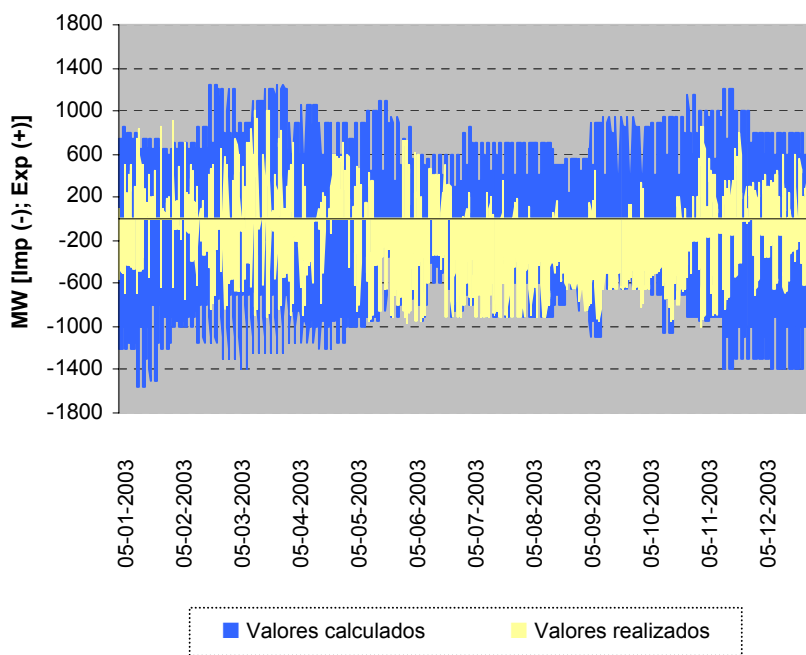
Os valores efectivamente utilizados mais a capacidade de interligação calculada pelo Gestor de Sistema, tal como referido no ponto 4.4. são apresentados no mesmo gráfico de modo a se obter uma melhor percepção dos valores limite e valores utilizados.

Sendo os limites significativamente diferentes em fim-de-semana e dia útil optou-se por separar estes períodos de forma a obter-se gráficos mais esclarecedores.

**Figura 10 - CAPACIDADE DE INTERLIGAÇÃO EM DIA ÚTIL - 2003**

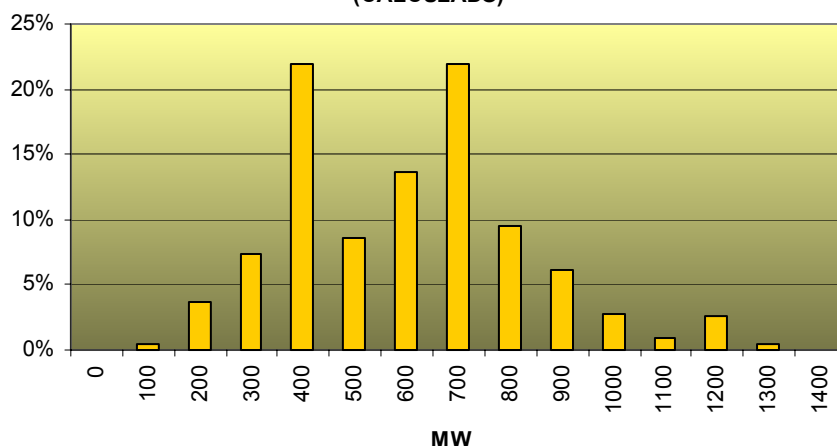


**Figura 11 - CAPACIDADE DE INTERLIGAÇÃO EM FIM-DE-SEMANA E FERIADOS - 2003**

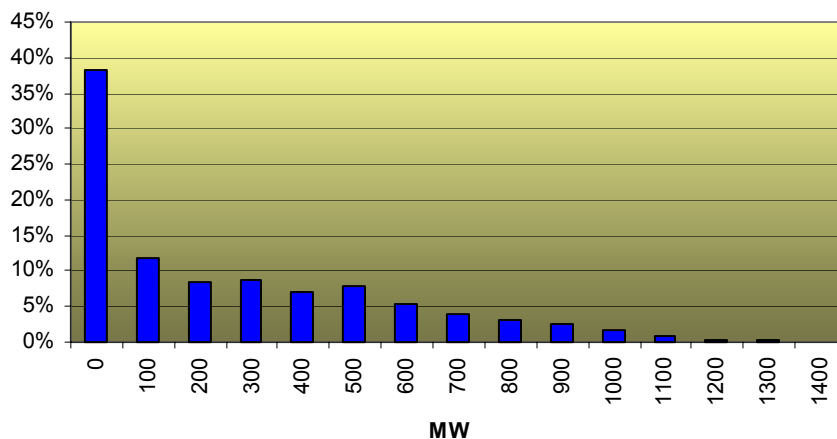


Os histogramas que se seguem destinam-se a complementar as figuras 10 e 11.

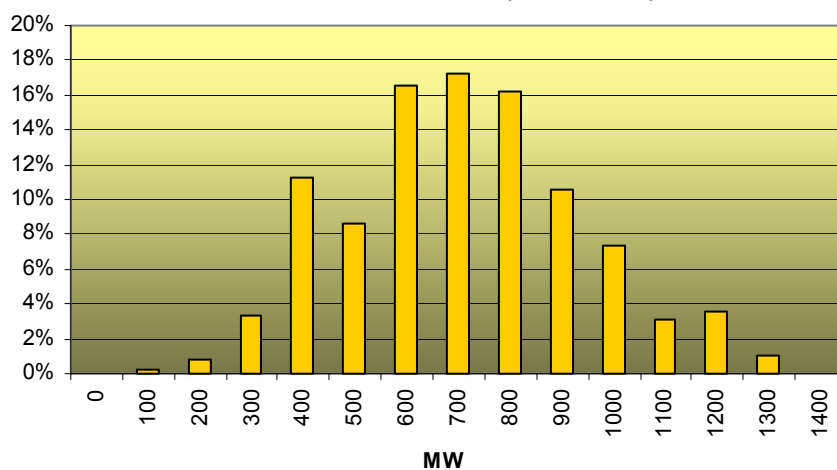
**Figura 12 - HISTOGRAMA - EXPORTAÇÃO EM DIA ÚTIL (CALCULADO)**



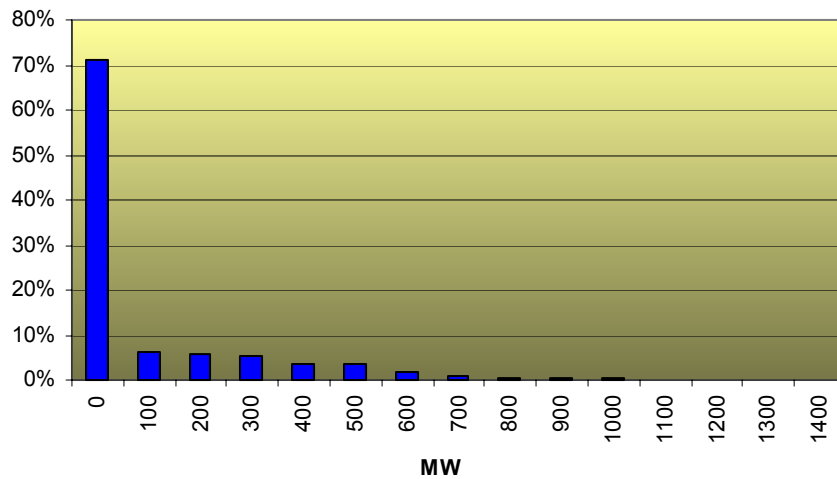
**Figura 13 - HISTOGRAMA - EXPORTAÇÃO EM DIA ÚTIL (REALIZADO)**



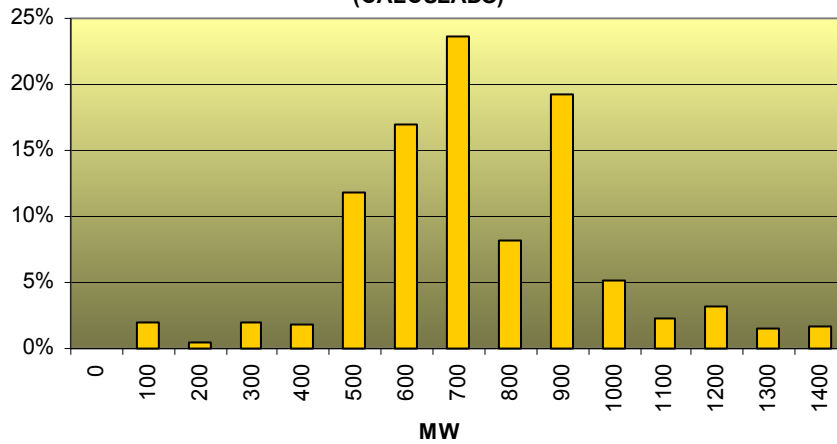
**Figura 14 - HISTOGRAMA - EXPORTAÇÃO EM FIM-DE-SEMANA E FERIADOS (CALCULADO)**



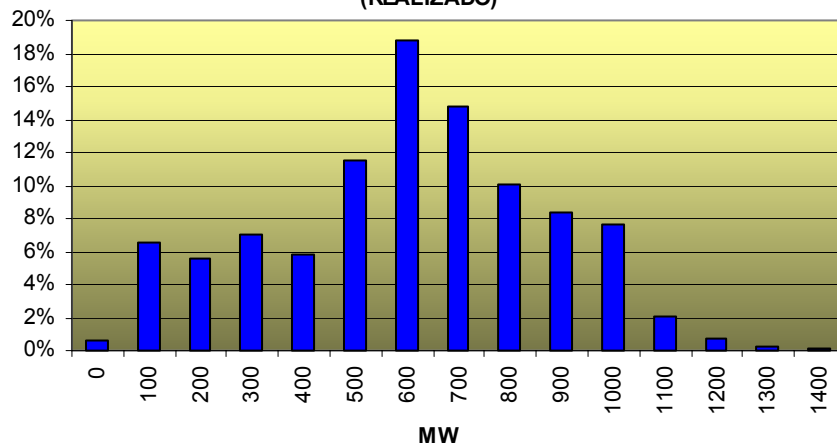
**Figura 15 - HISTOGRAMA - EXPORTAÇÃO EM FIM-DE-SEMANA E FERIADOS (REALIZADO)**



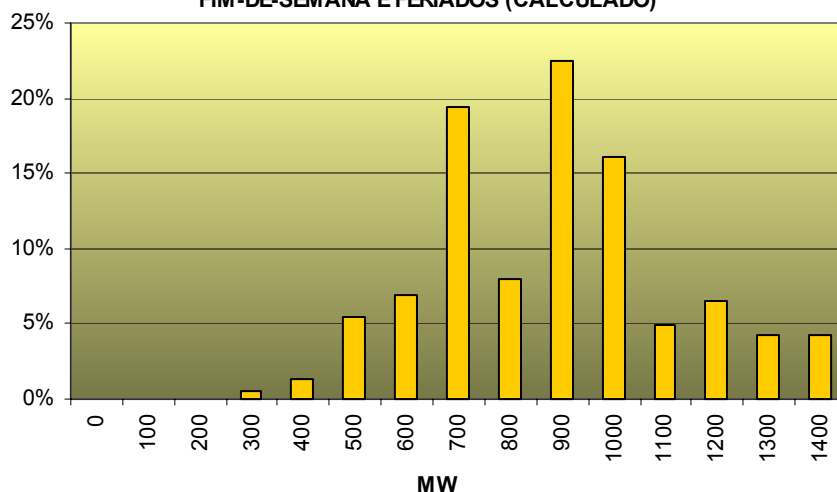
**Figura 16 - HISTOGRAMA - IMPORTAÇÃO EM DIA ÚTIL (CALCULADO)**



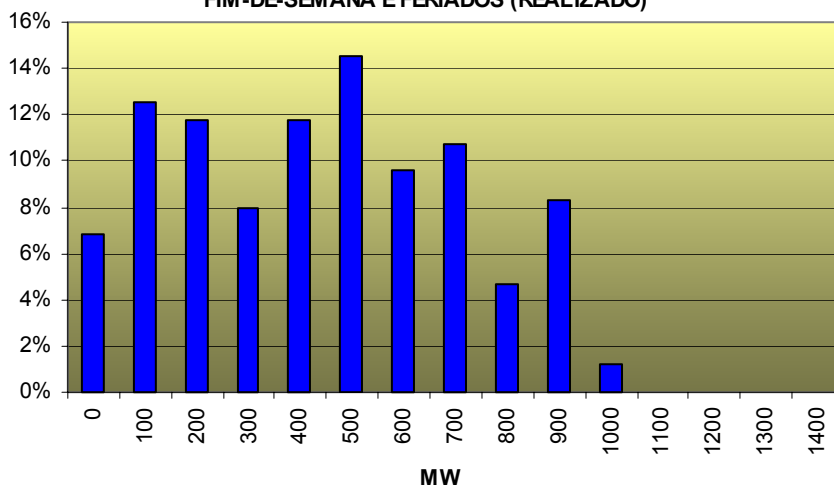
**Figura 17 - HISTOGRAMA - IMPORTAÇÃO EM DIA ÚTIL (REALIZADO)**



**Figura 18 - HISTOGRAMA - IMPORTAÇÃO EM FIM-DE-SEMANA E FERIADOS (CALCULADO)**



**Figura 19 - HISTOGRAMA - IMPORTAÇÃO EM FIM-DE-SEMANA E FERIADOS (REALIZADO)**



## 6. ALTERAÇÕES E JUSTIFICAÇÕES À CAPACIDADE APÓS PUBLICAÇÃO

Ao longo do ano em análise houve algumas reduções à capacidade de interligação após publicação.

É de salientar que não estão contempladas as reduções respeitantes às rampas entre o valor inicial e o final, correspondente à restrição da capacidade. As rampas anteriormente referidas dizem respeito ao limite de 200 MW que os valores horários deverão cumprir entre si aquando da transição de valores.

### Semana 20 – 10/05 a 16/05

Com a confirmação da indisponibilidade da Linha Batalha – Rio Maior 1 220 kV para reforço da capacidade de interligação para o período de 12 de Maio a 11 de Julho de 2003, a capacidade sofreu as seguintes alterações:

Espanha → Portugal 900 MW ⇒ 650 MW em dia útil das 0 às 7 horas.

Espanha → Portugal 500 MW ⇒ 100 MW em dia útil das 7 às 24 horas.

#### Semana 35 – 23/08 a 29/08

Devido à indisponibilidade das Linhas Saucelle – Villarino 1 e 2 220 kV em Espanha no dia 24 de Agosto das 17 às 21 horas por motivo de incêndio sob as linhas, a capacidade de interligação sofreu as seguintes alterações:

Espanha → Portugal 650 MW ⇒ 550 MW das 17 às 20 horas.

Espanha → Portugal 600 MW ⇒ 500 MW das 20 às 21 horas.

Em consequência da anulação da indisponibilidade da Barra em Cedillo em Espanha para o dia 28 de Agosto das 8 às 16 horas a capacidade de interligação viu-se alterada em:

Portugal → Espanha 350 MW ⇒ 250 MW.

#### Semana 39 – 20/09 a 26/09

A redução ocorrida no dia 26 de Setembro deveu-se a problemas de geração, ficando limitada a capacidade a:

Espanha → Portugal 500 MW ⇒ 400 MW das 7 às 24 horas.

#### Semana 41 – 04/10 a 10/10

O motivo da redução nesta semana foi o adiamento do fim da indisponibilidade da Linha Pocinho – Aldeadávila 220 kV, alterando os valores para o dia 10 de Outubro em:

Espanha → Portugal 800 MW ⇒ 500 MW.

Portugal → Espanha 550 MW ⇒ 400 MW.

#### Semana 42 – 11/10 a 17/10

Com a alteração da data da indisponibilidade da Linha Aldeadávila – Arañuelo 400 kV em Espanha para o dia 16 de Outubro das 9 às 19 horas, a capacidade de interligação sofreu a seguinte redução:

Espanha → Portugal 500 MW ⇒ 400 MW.

### Semana 46 – 08/11 a 14/11

A redução na capacidade de interligação ocorrida nesta semana deveu-se à antecipação da indisponibilidade da Linha Saucelle – Villarino 1 em Espanha, para o dia 10 (estava prevista para o dia 11 de Novembro), sendo alterada nos seguintes períodos:

Espanha → Portugal 950 MW ⇒ 850 MW da 1 às 7 horas de 11 de Novembro.

Portugal → Espanha 550 MW ⇒ 250 MW das 0 às 1 hora de 11 de Novembro.

Portugal → Espanha 550 MW ⇒ 250 MW da 1 às 7 horas de 11 de Novembro.

## 7. BIBLIOGRAFIA

**30º Relatório IESOE – Interligação Eléctrica do Sudoeste da Europa [Outubro 2002 a Abril 2003].** Rede Eléctrica Nacional, S.A.. Junho 2003.

**31º Relatório IESOE – Interligação Eléctrica do Sudoeste da Europa [Maio a Setembro 2003].** Rede Eléctrica Nacional, S.A.. Outubro 2003.

**Determinação das Capacidades de Interligação para Fins Comerciais para o ano de 2003.** RL 9/2002 – PRPR. Novembro 2002.

**Manual de Procedimentos do Gestor de Sistema.** Rede Eléctrica Nacional S.A.. Junho 2002.

## 8. GLOSSÁRIO

**ACS** – Agente Comercial do SEP.

**Alta Tensão (AT)** – Tensão entre fase cujo valor eficaz é superior a 45 kV e igual ou inferior a 110 kV.

**Baixa Tensão (BT)** – Tensão entre fases cujo valor eficaz é igual ou inferior a 1 kV.

**Carga** – Valor, num dado instante, da potência activa fornecida em qualquer ponto de um sistema, determinada por uma medida instantânea ou por uma média obtida pela integração da potência durante um determinado intervalo de tempo. A carga pode referir-se a um consumidor, um aparelho, uma linha, ou uma rede.

**Cliente** – Pessoa singular ou colectiva com um contrato de fornecimento de energia eléctrica ou acordo de acesso e operação das redes.

**GS** – Gestor de Sistema

**Incidente** – Qualquer anomalia na rede eléctrica, com origem no sistema de potência ou não, que requeira ou cause a abertura automática de disjuntores.

**Indisponibilidade** – Situação em que um determinado elemento, como um grupo, uma linha, um transformador, um painel, um barramento ou um aparelho, não se encontra apto a responder em exploração às solicitações de acordo com as suas características técnicas e parâmetros considerados válidos.

**Média Tensão (MT)** – Tensão entre fases cujo valor eficaz é superior a 1 kV e igual ou inferior a 45 kV.

**MIBEL** – Mercado Ibérico de Electricidade

**Muita Alta Tensão (MAT)** – Tensão entre fases cujo valor eficaz é superior a 110 kV.

**LALCTL** – Linha Alto Lindoso – Cartelle

**LPGCLL/FR** – Linha Pego – Cedillo / Falagueira

**LBTA AV** – Linha Bemposta – Aldeadávila

**LPNA AV** – Linha Pocinho – Aldeadávila

**LPNSLL** – Linha Pocinho - Saucelle

**RARI** – Regulamento de Acesso às Redes e às Interligações

**Rede** – Conjunto de subestações, linhas, cabos e outros equipamentos eléctricos ligados entre si com vista a transportar a energia eléctrica produzida pelas centrais até aos consumidores.

**Rede de transporte** – Parte da rede utilizada para o transportes da energia eléctrica, em geral e na maior parte dos casos, dos locais de produção para as zonas de distribuição e de consumo.

**Rede Nacional de Transporte (RNT)** – Compreende a rede de muita alta tensão, rede de interligação, instalações do Gestor de Sistema e os bens e direitos conexos.

**REN** – Rede Eléctrica Nacional S.A.

**SEP** – Sistema Eléctrico de Serviço Público.

**Subestação** – Posto destinado a algum dos seguintes fins:

- Transformação da corrente eléctrica por um ou mais transformadores estáticos, cujo secundário é de alta tensão;
- Compensação do factor de potência por compensadores síncronos ou condensadores, em alta tensão.

**TI** – Transformador de Intensidade.

## **ANEXOS**

**ANEXO A - TABELAS COM OS LIMITES DAS LINHAS DE INTERLIGAÇÃO**

**LIMITES DAS LINHAS DE INTERLIGAÇÃO – PORTUGAL [MVA]**

Mês\Linha	LALCTL	LPGCLL/FR	LBTA AV	LPNA AV	LPNSLL
Janeiro	1330	1386	384	384	384
Fevereiro	1330	1386	384	384	384
Março	1241	1379	364	364	364
Abril	1241	1379	364	364	364
Maio	1143	1270	342	342	342
Junho	1036	1148	319	319	319
Julho	1036	1148	319	319	319
Agosto	1036	1148	319	319	319
Setembro	1036	1148	319	319	319
Outubro	1143	1270	342	342	342
Novembro	1241	1379	364	364	364
Dezembro	1330	1386	384	384	384

**LIMITES DAS LINHAS DE INTERLIGAÇÃO – ESPANHA [MVA]**

Mês\Linha	LALCTL	LPGCLL/FR	LBTA AV	LPNA AV	LPNSLL
Janeiro	1660	1700	480	480	430
Fevereiro	1660	1700	480	480	430
Março	1660	1700	480	480	430
Abril	1500	1580	440	440	390
Maio	1500	1580	440	440	390
Junho	1390	1400	400	400	360
Julho	1390	1400	400	400	360
Agosto	1390	1400	400	400	360
Setembro	1400	1460	410	410	370
Outubro	1400	1460	410	410	370
Novembro	1660	1700	480	480	430
Dezembro	1660	1700	480	480	430

**LIMITES DAS LINHAS DE INTERLIGAÇÃO – PORTUGAL/ESPANHA [MVA]**

Mês\Linha	LALCTL	LPGCLL/FR	LBTA AV	LPNA AV	LPNSLL
Janeiro	1330	1386	384	384	384
Fevereiro	1330	1386	384	384	384
Março	1241	1379	364	364	364
Abril	1241	1379	364	364	364
Maio	1143	1270	342	342	342
Junho	1036	1148	319	319	319
Julho	1036	1148	319	319	319
Agosto	1036	1148	319	319	319
Setembro	1036	1148	319	319	319
Outubro	1143	1270	342	342	342
Novembro	1241	1379	364	364	364
Dezembro	1330	1386	384	384	384

**LIMITES DAS LINHAS DE INTERLIGAÇÃO – PORTUGAL/ESPANHA [A]**

Mês\Linha	LALCTL	LPGCLL/FR	LBTA AV	LPNA AV	LPNSLL
Janeiro	1920	2001	1008	1008	1008
Fevereiro	1920	2001	1008	1008	1008
Março	1791	1990	955	955	955
Abril	1791	1990	955	955	955
Maio	1650	1833	898	898	898
Junho	1495	1657	837	837	837
Julho	1495	1657	837	837	837
Agosto	1495	1657	837	837	837
Setembro	1495	1657	837	837	837
Outubro	1650	1833	898	898	898
Novembro	1791	1990	955	955	955
Dezembro	1920	2001	1008	1008	1008

**ANEXO B – CAPACIDADE DE INTERLIGAÇÃO – 2003**

### Semanas 1 e 2 – IMPORTAÇÃO

CAPACIDADE DE INTERLIGAÇÃO ESPANHA->PORTUGAL PREVISTA EM MW SEGUNDO CALCULOS DA REN (GSED)														
PERÍODO DE 28-12-2002 A 10-01-2003														
DIA HORA	Sábado 28-Dez	Domingo 29-Dez	Segunda 30-Dez	Terça 31-Dez	Quarta 01-Jan	Quinta 02-Jan	Sexta 03-Jan	Sábado 04-Jan	Domingo 05-Jan	Segunda 06-Jan	Terça 07-Jan	Quarta 08-Jan	Quinta 09-Jan	Sexta 10-Jan
00-01	900	1250	1250	900	900	1250	900	900	1250	1250	900	900	900	900
01-02	1000	1400	1400	1000	1100	1400	1000	1000	1400	1400	1000	1000	1000	1000
02-03	1200	1600	1600	1200	1300	1600	1200	1200	1600	1600	1200	1200	1200	1200
03-04	1400	1800	1700	1400	1500	1700	1400	1400	1800	1700	1400	1400	1400	1400
04-05	1600	1800	1700	1600	1600	1700	1600	1600	1800	1700	1600	1600	1600	1600
05-06	1800	1800	1600	1600	1800	1600	1600	1800	1800	1600	1600	1600	1600	1600
06-07	1800	1800	1400	1400	1800	1400	1400	1800	1800	1400	1400	1400	1400	1400
07-08	1600	1600	1200	1200	1600	1200	1200	1600	1600	1200	1200	1200	1200	1200
08-09	1500	1500	1000	1000	1500	1000	1000	1500	1500	1000	1000	1000	1000	1000
09-10	1300	1300	900	900	1300	900	900	1300	1300	900	900	900	900	900
10-11	1300	1300	900	900	1300	900	900	1300	1300	900	900	900	900	900
11-12	1300	1300	900	900	1300	900	900	1300	1300	900	900	900	900	900
12-13	1300	1300	900	900	1300	900	900	1300	1300	900	900	900	900	900
13-14	1300	1300	900	900	1300	900	900	1300	1300	900	900	900	900	900
14-15	1300	1300	900	900	1300	900	900	1300	1300	900	900	900	900	900
15-16	1300	1300	900	900	1300	900	900	1300	1300	900	900	900	900	900
16-17	1300	1300	900	900	1300	900	900	1300	1300	900	900	900	900	900
17-18	1300	1300	900	900	1300	900	900	1300	1300	900	900	900	900	900
18-19	1250	1250	900	900	1250	900	900	1250	1250	900	900	900	900	900
19-20	1250	1250	900	900	1250	900	900	1250	1250	900	900	900	900	900
20-21	1250	1250	900	900	1250	900	900	1250	1250	900	900	900	900	900
21-22	1250	1250	900	900	1250	900	900	1250	1250	900	900	900	900	900
22-23	1250	1250	900	900	1250	900	900	1250	1250	900	900	900	900	900
23-24	1250	1250	900	900	1250	900	900	1250	1250	900	900	900	900	900

Observações: 1 - Feriado no dia 01/01/2003;

CAPACIDAD DE INTERCAMBIO ESPANA->PORTUGAL PREVISTA EN MW SEGUN CALCULOS DE RED ELECTRICA														
PERÍODO DEL 28/12 AL 10/01														
DIA HORA	Sábado 28-Dez	Domingo 29-Dez	Lunes 30-Dez	Martes 31-Dez	Miércoles 01-Jan	Jueves 02-Jan	Viernes 03-Jan	Sábado 04-Jan	Domingo 05-Jan	Lunes 06-Jan	Martes 07-Jan	Miércoles 08-Jan	Jueves 09-Jan	Viernes 10-Jan
00-01	1000	1000	1000	1000	1000	1000	1000	1000	1000	1000	1000	1000	1000	1000
01-02	1000	1200	1200	1200	1200	1200	1200	1000	1200	1200	1200	1200	1200	1200
02-03	1200	1200	1200	1200	1200	1200	1200	1200	1200	1200	1200	1200	1200	1200
03-04	1200	1200	1200	1200	1200	1200	1200	1200	1200	1200	1200	1200	1200	1200
04-05	1200	1200	1200	1200	1200	1200	1200	1200	1200	1200	1200	1200	1200	1200
05-06	1200	1200	1200	1200	1200	1200	1200	1200	1200	1200	1200	1200	1200	1200
06-07	1200	1200	1200	1200	1200	1200	1200	1200	1200	1200	1200	1200	1200	1200
07-08	1200	1200	1000	1000	1200	1000	1000	1200	1200	1200	1000	1000	1000	1000
08-09	1200	1200	1000	1000	1200	1000	1000	1200	1200	1200	1000	1000	1000	1000
09-10	1000	1200	1000	1000	1200	1000	1000	1000	1200	1200	1000	1000	1000	1000
10-11	1000	1200	1000	1000	1200	1000	1000	1000	1200	1200	1000	1000	1000	1000
11-12	1000	1200	1000	1000	1200	1000	1000	1000	1200	1200	1000	1000	1000	1000
12-13	1000	1200	1000	1000	1200	1000	1000	1000	1200	1200	1000	1000	1000	1000
13-14	1000	1200	1000	1000	1200	1000	1000	1000	1200	1200	1000	1000	1000	1000
14-15	1000	1200	1000	1000	1200	1000	1000	1000	1200	1200	1000	1000	1000	1000
15-16	1000	1200	1000	1000	1200	1000	1000	1000	1200	1200	1000	1000	1000	1000
16-17	1000	1200	1000	1000	1200	1000	1000	1000	1200	1200	1000	1000	1000	1000
17-18	1000	1000	1000	1000	1000	1000	1000	1000	1000	1000	1000	1000	1000	1000
18-19	1000	1000	1000	1000	1000	1000	1000	1000	1000	1000	1000	1000	1000	1000
19-20	1000	1000	1000	1000	1000	1000	1000	1000	1000	1000	1000	1000	1000	1000
20-21	1000	1000	1000	1000	1000	1000	1000	1000	1000	1000	1000	1000	1000	1000
21-22	1000	1000	1000	1000	1000	1000	1000	1000	1000	1000	1000	1000	1000	1000
22-23	1000	1000	1000	1000	1000	1000	1000	1000	1000	1000	1000	1000	1000	1000
23-24	1000	1000	1000	1000	1000	1000	1000	1000	1000	1000	1000	1000	1000	1000

CAPACIDADE DE INTERLIGAÇÃO ESPANHA->PORTUGAL PREVISTA EM MW														
PERÍODO DE 28-12-2002 A 10-01-2003														
DIA HORA	Sábado 28-Dez	Domingo 29-Dez	Segunda 30-Dez	Terça 31-Dez	Quarta 01-Jan	Quinta 02-Jan	Sexta 03-Jan	Sábado 04-Jan	Domingo 05-Jan	Segunda 06-Jan	Terça 07-Jan	Quarta 08-Jan	Quinta 09-Jan	Sexta 10-Jan
00-01	900	1000	1000	900	900	1000	900	900	1000	1000	900	900	900	900
01-02	1000	1200	1200	1000	1100	1200	1000	1000	1200	1200	1000	1000	1000	1000
02-03	1200	1200	1200	1200	1200	1200	1200	1200	1200	1200	1200	1200	1200	1200
03-04	1200	1200	1200	1200	1200	1200	1200	1200	1200	1200	1200	1200	1200	1200
04-05	1200	1200	1200	1200	1200	1200	1200	1200	1200	1200	1200	1200	1200	1200
05-06	1200	1200	1200	1200	1200	1200	1200	1200	1200	1200	1200	1200	1200	1200
06-07	1200	1200	1200	1200	1200	1200	1200	1200	1200	1200	1200	1200	1200	1200
07-08	1200	1200	1000	1000	1200	1000	1000	1200	1200	1200	1000	1000	1000	1000
08-09	1200	1200	1000	1000	1200	1000	1000	1200	1200	1200	1000	1000	1000	1000
09-10	1000	1200	900	900	1200	900	900	1000	1200	900	900	900	900	900
10-11	1000	1200	900	900	1200	900	900	1000	1200	900	900	900	900	900
11-12	1000	1200	900	900	1200	900	900	1000	1200	900	900	900	900	900
12-13	1000	1200	900	900	1200	900	900	1000	1200	900	900	900	900	900
13-14	1000	1200	900	900	1200	900	900	1000	1200	900	900	900	900	900
14-15	1000	1200	900	900	1200	900	900	1000	1200	900	900	900	900	900
15-16	1000	1200	900	900	1200	900	900	1000	1200	900	900	900	900	900
16-17	1000	1200	900	900	1200	900	900	1000	1200	900	900	900	900	900
17-18	1000	1000	900	900	1000	900	900	1000	1000	900	900	900	900	900
18-19	1000	1000	900	900	1000	900	900	1000	1000	900	900	900	900	900
19-20	1000	1000	900	900	1000	900	900	1000	1000	900	900	900	900	900
20-21	1000	1000	900	900	1000	900	900	1000	1000	900	900	900	900	900
21-22	1000	1000	900	900	1000	900	900	1000	1000	900	900	900	900	900
22-23	1000	1000	900	900	1000	900	900	1000	1000	900	900	900	900	900
23-24	1000	1000	900	900	1000	900	900	1000	1000	900	900	900	900	900

## Semanas 1 e 2 - EXPORTAÇÃO

CAPACIDADE DE INTERLIGAÇÃO PORTUGAL->ESPANHA PREVISTA EM MW SEGUNDO CALCULOS DA REN (GSED)														
PERÍODO DE 28-12-2002 A 10-01-2003														
DIA HORA	Sábado 28-Dez	Domingo 29-Dez	Segunda 30-Dez	Terça 31-Dez	Quarta 01-Jan	Quinta 02-Jan	Sexta 03-Jan	Sábado 04-Jan	Domingo 05-Jan	Segunda 06-Jan	Terça 07-Jan	Quarta 08-Jan	Quinta 09-Jan	Sexta 10-Jan
00-01	700	1250	1250	700	700	1250	700	700	1250	1250	700	700	700	700
01-02	900	1400	1400	900	900	1400	900	900	1400	1400	900	900	900	900
02-03	1100	1600	1500	1100	1100	1500	1100	1100	1600	1500	1100	1100	1100	1100
03-04	1300	1600	1500	1300	1300	1500	1300	1300	1600	1500	1300	1300	1300	1300
04-05	1500	1600	1500	1500	1500	1500	1500	1500	1600	1500	1500	1500	1500	1500
05-06	1600	1600	1500	1500	1600	1500	1500	1600	1600	1500	1500	1500	1500	1500
06-07	1600	1600	1300	1300	1600	1300	1300	1600	1600	1300	1300	1300	1300	1300
07-08	1600	1600	1100	1100	1600	1100	1100	1600	1600	1100	1100	1100	1100	1100
08-09	1500	1500	900	900	1500	900	900	1500	1500	900	900	900	900	900
09-10	1300	1300	700	700	1300	700	700	1300	1300	700	700	700	700	700
10-11	1300	1300	700	700	1300	700	700	1300	1300	700	700	700	700	700
11-12	1300	1300	700	700	1300	700	700	1300	1300	700	700	700	700	700
12-13	1300	1300	700	700	1300	700	700	1300	1300	700	700	700	700	700
13-14	1300	1300	700	700	1300	700	700	1300	1300	700	700	700	700	700
14-15	1300	1300	700	700	1300	700	700	1300	1300	700	700	700	700	700
15-16	1300	1300	700	700	1300	700	700	1300	1300	700	700	700	700	700
16-17	1300	1300	700	700	1300	700	700	1300	1300	700	700	700	700	700
17-18	1300	1300	700	700	1300	700	700	1300	1300	700	700	700	700	700
18-19	1250	1250	700	700	1250	700	700	1250	1250	700	700	700	700	700
19-20	1250	1250	700	700	1250	700	700	1250	1250	700	700	700	700	700
20-21	1250	1250	700	700	1250	700	700	1250	1250	700	700	700	700	700
21-22	1250	1250	700	700	1250	700	700	1250	1250	700	700	700	700	700
22-23	1250	1250	700	700	1250	700	700	1250	1250	700	700	700	700	700
23-24	1250	1250	700	700	1250	700	700	1250	1250	700	700	700	700	700

Observações: 1 - Feriado no dia 01/01/2003;  
2 - Nos cenários de exportação em ponta considerou-se a realização de uma antena de 3 grupos de CBT e 1 grupo de CPT;

CAPACIDAD DE INTERCAMBIO PORTUGAL->ESPANA PREVISTA EN MW SEGÚN CALCULOS DE RED ELECTRICA														
PERÍODO DEL 28/12 AL 10/01														
DIA HORA	Sábado 28-Dez	Domingo 29-Dez	Lunes 30-Dez	Martes 31-Dez	Miércoles 01-Jan	Jueves 02-Jan	Viernes 03-Jan	Sábado 04-Jan	Domingo 05-Jan	Lunes 06-Jan	Martes 07-Jan	Miércoles 08-Jan	Jueves 09-Jan	Viernes 10-Jan
00-01	850	850	850	850	850	850	850	850	850	850	850	850	850	850
01-02	850	750	750	750	750	750	750	850	750	750	750	750	750	750
02-03	750	750	750	750	750	750	750	750	750	750	750	750	750	750
03-04	750	750	750	750	750	750	750	750	750	750	750	750	750	750
04-05	750	750	750	750	750	750	750	750	750	750	750	750	750	750
05-06	750	750	750	750	750	750	750	750	750	750	750	750	750	750
06-07	750	750	750	750	750	750	750	750	750	750	750	750	750	750
07-08	750	750	850	850	750	850	850	750	750	750	850	850	850	850
08-09	750	750	850	850	750	850	850	750	750	750	850	850	850	850
09-10	850	750	850	850	750	850	850	850	750	750	850	850	850	850
10-11	850	750	850	850	750	850	850	850	750	750	850	850	850	850
11-12	850	750	850	850	750	850	850	850	750	750	850	850	850	850
12-13	850	750	850	850	750	850	850	850	750	750	850	850	850	850
13-14	850	750	850	850	750	850	850	850	750	750	850	850	850	850
14-15	850	750	850	850	750	850	850	850	750	750	850	850	850	850
15-16	850	750	850	850	750	850	850	850	750	750	850	850	850	850
16-17	850	750	850	850	750	850	850	850	750	750	850	850	850	850
17-18	850	850	850	850	850	850	850	850	850	850	850	850	850	850
18-19	850	850	850	850	850	850	850	850	850	850	850	850	850	850
19-20	850	850	850	850	850	850	850	850	850	850	850	850	850	850
20-21	850	850	850	850	850	850	850	850	850	850	850	850	850	850
21-22	850	850	850	850	850	850	850	850	850	850	850	850	850	850
22-23	850	850	850	850	850	850	850	850	850	850	850	850	850	850
23-24	850	850	850	850	850	850	850	850	850	850	850	850	850	850

Observaciones: 1) En escenarios Portugal -> España, se ha considerado una antena de Bemposta sobre Aldea.  
2) Los días 1/1/2003 y 6/1/2003, son fiesta en España.

CAPACIDADE DE INTERLIGAÇÃO PORTUGAL->ESPANHA PREVISTA EM MW														
PERÍODO DE 28-12-2002 A 10-01-2003														
DIA HORA	Sábado 28-Dez	Domingo 29-Dez	Segunda 30-Dez	Terça 31-Dez	Quarta 01-Jan	Quinta 02-Jan	Sexta 03-Jan	Sábado 04-Jan	Domingo 05-Jan	Segunda 06-Jan	Terça 07-Jan	Quarta 08-Jan	Quinta 09-Jan	Sexta 10-Jan
00-01	700	850	850	700	700	850	700	700	850	850	700	700	700	700
01-02	850	750	750	750	750	750	750	850	750	750	750	750	750	750
02-03	750	750	750	750	750	750	750	750	750	750	750	750	750	750
03-04	750	750	750	750	750	750	750	750	750	750	750	750	750	750
04-05	750	750	750	750	750	750	750	750	750	750	750	750	750	750
05-06	750	750	750	750	750	750	750	750	750	750	750	750	750	750
06-07	750	750	750	750	750	750	750	750	750	750	750	750	750	750
07-08	750	750	850	850	750	850	850	750	750	750	850	850	850	850
08-09	750	750	850	850	750	850	850	750	750	750	850	850	850	850
09-10	850	750	700	700	750	700	700	850	750	700	700	700	700	700
10-11	850	750	700	700	750	700	700	850	750	700	700	700	700	700
11-12	850	750	700	700	750	700	700	850	750	700	700	700	700	700
12-13	850	750	700	700	750	700	700	850	750	700	700	700	700	700
13-14	850	750	700	700	750	700	700	850	750	700	700	700	700	700
14-15	850	750	700	700	750	700	700	850	750	700	700	700	700	700
15-16	850	750	700	700	750	700	700	850	750	700	700	700	700	700
16-17	850	750	700	700	750	700	700	850	750	700	700	700	700	700
17-18	850	850	700	700	850	700	700	850	850	700	700	700	700	700
18-19	850	850	700	700	850	700	700	850	850	700	700	700	700	700
19-20	850	850	700	700	850	700	700	850	850	700	700	700	700	700
20-21	850	850	700	700	850	700	700	850	850	700	700	700	700	700
21-22	850	850	700	700	850	700	700	850	850	700	700	700	700	700
22-23	850	850	700	700	850	700	700	850	850	700	700	700	700	700
23-24	850	850	700	700	850	700	700	850	850	700	700	700	700	700

### Semanas 2 e 3 - IMPORTAÇÃO

CAPACIDADE DE INTERLIGAÇÃO ESPANHA->PORTUGAL PREVISTA EM MW SEGUNDO CALCULOS DA REN (GSED)															
PERÍODO DE 04-01-2003 A 17-01-2003															
DIA HORA	Sábado 04-Jan	Domingo 05-Jan	Segunda 06-Jan	Terça 07-Jan	Quarta 08-Jan	Quinta 09-Jan	Sexta 10-Jan	Sábado 11-Jan	Domingo 12-Jan	Segunda 13-Jan	Terça 14-Jan	Quarta 15-Jan	Quinta 16-Jan	Sexta 17-Jan	
00-01	900	1250	1250	900	900	900	900	900	1250	1250	900	900	900	900	
01-02	1000	1400	1400	1000	1000	1000	1000	1000	1400	1400	1000	1000	1000	1000	
02-03	1200	1600	1600	1200	1200	1200	1200	1200	1600	1600	1200	1200	1200	1200	
03-04	1400	1800	1700	1400	1400	1400	1400	1400	1800	1700	1400	1400	1400	1400	
04-05	1600	1800	1700	1600	1600	1600	1600	1600	1800	1700	1600	1600	1600	1600	
05-06	1800	1800	1600	1600	1600	1600	1600	1800	1800	1600	1600	1600	1600	1600	
06-07	1800	1800	1400	1400	1400	1400	1400	1800	1800	1400	1400	1400	1400	1400	
07-08	1600	1600	1200	1200	1200	1200	1200	1600	1600	1200	1200	1200	1200	1200	
08-09	1500	1500	1000	1000	1000	1000	1000	1500	1500	1000	1000	1000	1000	1000	
09-10	1300	1300	900	900	900	900	900	1300	1300	900	900	900	900	900	
10-11	1300	1300	900	900	900	900	900	1300	1300	900	900	900	900	900	
11-12	1300	1300	900	900	900	900	900	1300	1300	900	900	900	900	900	
12-13	1300	1300	900	900	900	900	900	1300	1300	900	900	900	900	900	
13-14	1300	1300	900	900	900	900	900	1300	1300	900	900	900	900	900	
14-15	1300	1300	900	900	900	900	900	1300	1300	900	900	900	900	900	
15-16	1300	1300	900	900	900	900	900	1300	1300	900	900	900	900	900	
16-17	1300	1300	900	900	900	900	900	1300	1300	900	900	900	900	900	
17-18	1300	1300	900	900	900	900	900	1300	1300	900	900	900	900	900	
18-19	1250	1250	900	900	900	900	900	1250	1250	900	900	900	900	900	
19-20	1250	1250	900	900	900	900	900	1250	1250	900	900	900	900	900	
20-21	1250	1250	900	900	900	900	900	1250	1250	900	900	900	900	900	
21-22	1250	1250	900	900	900	900	900	1250	1250	900	900	900	900	900	
22-23	1250	1250	900	900	900	900	900	1250	1250	900	900	900	900	900	
23-24	1250	1250	900	900	900	900	900	1250	1250	900	900	900	900	900	

CAPACIDAD DE INTERCAMBIO ESPANÑA->PORTUGAL PREVISTA EN MW SEGÚN CALCULOS DE RED ELECTRICA															
PERÍODO DEL 04/01 AL 17/01															
DIA HORA	Sábado 04-Jan	Domingo 05-Jan	Lunes 06-Jan	Martes 07-Jan	Miércoles 08-Jan	Jueves 09-Jan	Viernes 10-Jan	Sábado 11-Jan	Domingo 12-Jan	Lunes 13-Jan	Martes 14-Jan	Miércoles 15-Jan	Jueves 16-Jan	Viernes 17-Jan	
00-01	1150	1150	1150	1150	1150	1150	1150	1150	1150	1150	1150	1150	1150	1150	
01-02	1150	1200	1200	1200	1200	1200	1200	1150	1200	1200	1200	1200	1200	1200	
02-03	1200	1200	1200	1200	1200	1200	1200	1200	1200	1200	1200	1200	1200	1200	
03-04	1200	1200	1200	1200	1200	1200	1200	1200	1200	1200	1200	1200	1200	1200	
04-05	1200	1200	1200	1200	1200	1200	1200	1200	1200	1200	1200	1200	1200	1200	
05-06	1200	1200	1200	1200	1200	1200	1200	1200	1200	1200	1200	1200	1200	1200	
06-07	1200	1200	1200	1200	1200	1200	1200	1200	1200	1200	1200	1200	1200	1200	
07-08	1200	1200	1200	1150	1150	1150	1150	1200	1200	1150	1150	1150	1150	1150	
08-09	1200	1200	1200	1150	1150	1150	1150	1200	1200	1150	1150	1150	1150	1150	
09-10	1150	1200	1200	1150	1150	1150	1150	1150	1200	1150	1150	1150	1150	1150	
10-11	1150	1200	1200	1150	1150	1150	1150	1150	1200	1150	1150	1150	1150	1150	
11-12	1150	1200	1200	1150	1150	1150	1150	1150	1200	1150	1150	1150	1150	1150	
12-13	1150	1200	1200	1150	1150	1150	1150	1150	1200	1150	1150	1150	1150	1150	
13-14	1150	1200	1200	1150	1150	1150	1150	1150	1200	1150	1150	1150	1150	1150	
14-15	1150	1200	1200	1150	1150	1150	1150	1150	1200	1150	1150	1150	1150	1150	
15-16	1150	1200	1200	1150	1150	1150	1150	1150	1200	1150	1150	1150	1150	1150	
16-17	1150	1200	1200	1150	1150	1150	1150	1150	1200	1150	1150	1150	1150	1150	
17-18	1150	1150	1150	1150	1150	1150	1150	1150	1150	1150	1150	1150	1150	1150	
18-19	1150	1150	1150	1150	1150	1150	1150	1150	1150	1150	1150	1150	1150	1150	
19-20	1150	1150	1150	1150	1150	1150	1150	1150	1150	1150	1150	1150	1150	1150	
20-21	1150	1150	1150	1150	1150	1150	1150	1150	1150	1150	1150	1150	1150	1150	
21-22	1150	1150	1150	1150	1150	1150	1150	1150	1150	1150	1150	1150	1150	1150	
22-23	1150	1150	1150	1150	1150	1150	1150	1150	1150	1150	1150	1150	1150	1150	
23-24	1150	1150	1150	1150	1150	1150	1150	1150	1150	1150	1150	1150	1150	1150	

CAPACIDADE DE INTERLIGAÇÃO ESPANHA->PORTUGAL PREVISTA EM MW															
PERÍODO DE 04-01-2003 A 17-01-2003															
DIA HORA	Sábado 04-Jan	Domingo 05-Jan	Segunda 06-Jan	Terça 07-Jan	Quarta 08-Jan	Quinta 09-Jan	Sexta 10-Jan	Sábado 11-Jan	Domingo 12-Jan	Segunda 13-Jan	Terça 14-Jan	Quarta 15-Jan	Quinta 16-Jan	Sexta 17-Jan	
00-01	900	1150	1150	900	900	900	900	900	1150	1150	900	900	900	900	
01-02	1000	1200	1200	1000	1000	1000	1000	1000	1200	1200	1000	1000	1000	1000	
02-03	1200	1200	1200	1200	1200	1200	1200	1200	1200	1200	1200	1200	1200	1200	
03-04	1200	1200	1200	1200	1200	1200	1200	1200	1200	1200	1200	1200	1200	1200	
04-05	1200	1200	1200	1200	1200	1200	1200	1200	1200	1200	1200	1200	1200	1200	
05-06	1200	1200	1200	1200	1200	1200	1200	1200	1200	1200	1200	1200	1200	1200	
06-07	1200	1200	1200	1200	1200	1200	1200	1200	1200	1200	1200	1200	1200	1200	
07-08	1200	1200	1200	1150	1150	1150	1150	1200	1200	1150	1150	1150	1150	1150	
08-09	1200	1200	1000	1000	1000	1000	1000	1200	1200	1000	1000	1000	1000	1000	
09-10	1150	1200	900	900	900	900	900	1150	1200	900	900	900	900	900	
10-11	1150	1200	900	900	900	900	900	1150	1200	900	900	900	900	900	
11-12	1150	1200	900	900	900	900	900	1150	1200	900	900	900	900	900	
12-13	1150	1200	900	900	900	900	900	1150	1200	900	900	900	900	900	
13-14	1150	1200	900	900	900	900	900	1150	1200	900	900	900	900	900	
14-15	1150	1200	900	900	900	900	900	1150	1200	900	900	900	900	900	
15-16	1150	1200	900	900	900	900	900	1150	1200	900	900	900	900	900	
16-17	1150	1200	900	900	900	900	900	1150	1200	900	900	900	900	900	
17-18	1150	1150	900	900	900	900	900	1150	1150	900	900	900	900	900	
18-19	1150	1150	900	900	900	900	900	1150	1150	900	900	900	900	900	
19-20	1150	1150	900	900	900	900	900	1150	1150	900	900	900	900	900	
20-21	1150	1150	900	900	900	900	900	1150	1150	900	900	900	900	900	
21-22	1150	1150	900	900	900	900	900	1150	1150	900	900	900	900	900	
22-23	1150	1150	900	900	900	900	900	1150	1150	900	900	900	900	900	
23-24	1150	1150	900	900	900	900	900	1150	1150	900	900	900	900	900	

## Semanas 2 e 3 - EXPORTAÇÃO

CAPACIDADE DE INTERLIGAÇÃO PORTUGAL->ESPANHA PREVISTA EM MW SEGUNDO CALCULOS DA REN (GSED)															
PERÍODO DE 04-01-2003 A 17-01-2003															
DIA HORA	Sábado 04-Jan	Domingo 05-Jan	Segunda 06-Jan	Terça 07-Jan	Quarta 08-Jan	Quinta 09-Jan	Sexta 10-Jan	Sábado 11-Jan	Domingo 12-Jan	Segunda 13-Jan	Terça 14-Jan	Quarta 15-Jan	Quinta 16-Jan	Sexta 17-Jan	
00-01	700	1250	1250	700	700	1250	700	700	1250	1250	700	700	700	700	
01-02	900	1400	1400	900	900	1400	900	900	1400	1400	900	900	900	900	
02-03	1100	1600	1500	1100	1100	1500	1100	1100	1600	1500	1100	1100	1100	1100	
03-04	1300	1600	1500	1300	1300	1500	1300	1300	1600	1500	1300	1300	1300	1300	
04-05	1500	1600	1500	1500	1500	1500	1500	1500	1600	1500	1500	1500	1500	1500	
05-06	1600	1600	1500	1500	1500	1500	1500	1600	1600	1500	1500	1500	1500	1500	
06-07	1600	1600	1300	1300	1300	1300	1300	1600	1600	1300	1300	1300	1300	1300	
07-08	1600	1600	1100	1100	1100	1100	1100	1600	1600	1100	1100	1100	1100	1100	
08-09	1500	1500	900	900	900	900	900	1500	1500	900	900	900	900	900	
09-10	1300	1300	700	700	700	700	700	1300	1300	700	700	700	700	700	
10-11	1300	1300	700	700	700	700	700	1300	1300	700	700	700	700	700	
11-12	1300	1300	700	700	700	700	700	1300	1300	700	700	700	700	700	
12-13	1300	1300	700	700	700	700	700	1300	1300	700	700	700	700	700	
13-14	1300	1300	700	700	700	700	700	1300	1300	700	700	700	700	700	
14-15	1300	1300	700	700	700	700	700	1300	1300	700	700	700	700	700	
15-16	1300	1300	700	700	700	700	700	1300	1300	700	700	700	700	700	
16-17	1300	1300	700	700	700	700	700	1300	1300	700	700	700	700	700	
17-18	1300	1300	700	700	700	700	700	1300	1300	700	700	700	700	700	
18-19	1250	1250	700	700	700	700	700	1250	1250	700	700	700	700	700	
19-20	1250	1250	700	700	700	700	700	1250	1250	700	700	700	700	700	
20-21	1250	1250	700	700	700	700	700	1250	1250	700	700	700	700	700	
21-22	1250	1250	700	700	700	700	700	1250	1250	700	700	700	700	700	
22-23	1250	1250	700	700	700	700	700	1250	1250	700	700	700	700	700	
23-24	1250	1250	700	700	700	700	700	1250	1250	700	700	700	700	700	

Observações: 1 - Feriado no dia 01/01/2003;  
2 - Nos cenários de exportação em ponta considerou-se a realização de uma antena de 3 grupos de CBT e 1 grupo de CPT;

CAPACIDAD DE INTERCAMBIO PORTUGAL->ESPANA PREVISTA EN MW SEGÚN CALCULOS DE RED ELECTRICA															
PERÍODO DEL 04/01 AL 17/01															
DIA HORA	Sábado 04-Jan	Domingo 05-Jan	Lunes 06-Jan	Martes 07-Jan	Miércoles 08-Jan	Jueves 09-Jan	Viernes 10-Jan	Sábado 11-Jan	Domingo 12-Jan	Lunes 13-Jan	Martes 14-Jan	Miércoles 15-Jan	Jueves 16-Jan	Viernes 17-Jan	
00-01	800	800	800	800	800	800	800	800	800	800	800	800	800	800	
01-02	800	750	750	750	750	750	750	800	750	750	750	750	750	750	
02-03	750	750	750	750	750	750	750	750	750	750	750	750	750	750	
03-04	750	750	750	750	750	750	750	750	750	750	750	750	750	750	
04-05	750	750	750	750	750	750	750	750	750	750	750	750	750	750	
05-06	750	750	750	750	750	750	750	750	750	750	750	750	750	750	
06-07	750	750	750	750	750	750	750	750	750	750	750	750	750	750	
07-08	750	750	750	800	800	800	800	750	750	800	800	800	800	800	
08-09	750	750	750	800	800	800	800	750	750	800	800	800	800	800	
09-10	800	750	750	800	800	800	800	800	750	800	800	800	800	800	
10-11	800	750	750	800	800	800	800	800	750	800	800	800	800	800	
11-12	800	750	750	800	800	800	800	800	750	800	800	800	800	800	
12-13	800	750	750	800	800	800	800	800	750	800	800	800	800	800	
13-14	800	750	750	800	800	800	800	800	750	800	800	800	800	800	
14-15	800	750	750	800	800	800	800	800	750	800	800	800	800	800	
15-16	800	750	750	800	800	800	800	800	750	800	800	800	800	800	
16-17	800	750	750	800	800	800	800	800	750	800	800	800	800	800	
17-18	800	800	800	800	800	800	800	800	800	800	800	800	800	800	
18-19	800	800	800	800	800	800	800	800	800	800	800	800	800	800	
19-20	800	800	800	800	800	800	800	800	800	800	800	800	800	800	
20-21	800	800	800	800	800	800	800	800	800	800	800	800	800	800	
21-22	800	800	800	800	800	800	800	800	800	800	800	800	800	800	
22-23	800	800	800	800	800	800	800	800	800	800	800	800	800	800	
23-24	800	800	800	800	800	800	800	800	800	800	800	800	800	800	

Observaciones: 1) En escenarios Portugal -> España, se ha considerado una antena de Bemposta sobre Aldea.  
2) El día 6/1/2003, es fiesta en España.

CAPACIDADE DE INTERLIGAÇÃO PORTUGAL->ESPANHA PREVISTA EM MW															
PERÍODO DE 04-01-2003 A 17-01-2003															
DIA HORA	Sábado 04-Jan	Domingo 05-Jan	Segunda 06-Jan	Terça 07-Jan	Quarta 08-Jan	Quinta 09-Jan	Sexta 10-Jan	Sábado 11-Jan	Domingo 12-Jan	Segunda 13-Jan	Terça 14-Jan	Quarta 15-Jan	Quinta 16-Jan	Sexta 17-Jan	
00-01	700	800	800	700	700	800	700	700	800	800	700	700	700	700	
01-02	800	750	750	750	750	750	750	800	750	750	750	750	750	750	
02-03	750	750	750	750	750	750	750	750	750	750	750	750	750	750	
03-04	750	750	750	750	750	750	750	750	750	750	750	750	750	750	
04-05	750	750	750	750	750	750	750	750	750	750	750	750	750	750	
05-06	750	750	750	750	750	750	750	750	750	750	750	750	750	750	
06-07	750	750	750	750	750	750	750	750	750	750	750	750	750	750	
07-08	750	750	750	800	800	800	800	750	750	800	800	800	800	800	
08-09	750	750	750	800	800	800	800	750	750	800	800	800	800	800	
09-10	800	750	700	700	700	700	700	800	750	700	700	700	700	700	
10-11	800	750	700	700	700	700	700	800	750	700	700	700	700	700	
11-12	800	750	700	700	700	700	700	800	750	700	700	700	700	700	
12-13	800	750	700	700	700	700	700	800	750	700	700	700	700	700	
13-14	800	750	700	700	700	700	700	800	750	700	700	700	700	700	
14-15	800	750	700	700	700	700	700	800	750	700	700	700	700	700	
15-16	800	750	700	700	700	700	700	800	750	700	700	700	700	700	
16-17	800	750	700	700	700	700	700	800	750	700	700	700	700	700	
17-18	800	800	700	700	700	700	700	800	800	700	700	700	700	700	
18-19	800	800	700	700	700	700	700	800	800	700	700	700	700	700	
19-20	800	800	700	700	700	700	700	800	800	700	700	700	700	700	
20-21	800	800	700	700	700	700	700	800	800	700	700	700	700	700	
21-22	800	800	700	700	700	700	700	800	800	700	700	700	700	700	
22-23	800	800	700	700	700	700	700	800	800	700	700	700	700	700	
23-24	800	800	700	700	700	700	700	800	800	700	700	700	700	700	

Semanas 3 e 4 - IMPORTAÇÃO

CAPACIDADE DE INTERLIGAÇÃO ESPANHA->PORTUGAL PREVISTA EM MW SEGUNDO CALCULOS DA REN (GSED)															
PERÍODO DE 11-01-2003 A 24-01-2003															
DIA HORA	Sábado 11-Jan	Domingo 12-Jan	Segunda 13-Jan	Terça 14-Jan	Quarta 15-Jan	Quinta 16-Jan	Sexta 17-Jan	Sábado 18-Jan	Domingo 19-Jan	Segunda 20-Jan	Terça 21-Jan	Quarta 22-Jan	Quinta 23-Jan	Sexta 24-Jan	
00-01	900	1250	1250	900	900	900	900	900	1250	1250	900	900	900	900	
01-02	1000	1400	1400	1000	1000	1000	1000	1000	1400	1400	1000	1000	1000	1000	
02-03	1200	1600	1600	1200	1200	1200	1200	1200	1600	1600	1200	1200	1200	1200	
03-04	1400	1800	1700	1400	1400	1400	1400	1400	1800	1700	1400	1400	1400	1400	
04-05	1600	1800	1700	1600	1600	1600	1600	1600	1800	1700	1600	1600	1600	1600	
05-06	1800	1800	1600	1600	1600	1600	1600	1800	1800	1600	1600	1600	1600	1600	
06-07	1800	1800	1400	1400	1400	1400	1400	1800	1800	1400	1400	1400	1400	1400	
07-08	1600	1600	1200	1200	1200	1200	1200	1600	1600	1200	1200	1200	1200	1200	
08-09	1500	1500	1000	1000	1000	1000	1000	1500	1500	1000	1000	1000	1000	1000	
09-10	1300	1300	900	900	900	900	900	1300	1300	900	900	900	900	900	
10-11	1300	1300	900	900	900	900	900	1300	1300	900	900	900	900	900	
11-12	1300	1300	900	900	900	900	900	1300	1300	900	900	900	900	900	
12-13	1300	1300	900	900	900	900	900	1300	1300	900	900	900	900	900	
13-14	1300	1300	900	900	900	900	900	1300	1300	900	900	900	900	900	
14-15	1300	1300	900	900	900	900	900	1300	1300	900	900	900	900	900	
15-16	1300	1300	900	900	900	900	900	1300	1300	900	900	900	900	900	
16-17	1300	1300	900	900	900	900	900	1300	1300	900	900	900	900	900	
17-18	1300	1300	900	900	900	900	900	1300	1300	900	900	900	900	900	
18-19	1250	1250	900	900	900	900	900	1250	1250	900	900	900	900	900	
19-20	1250	1250	900	900	900	900	900	1250	1250	900	900	900	900	900	
20-21	1250	1250	900	900	900	900	900	1250	1250	900	900	900	900	900	
21-22	1250	1250	900	900	900	900	900	1250	1250	900	900	900	900	900	
22-23	1250	1250	900	900	900	900	900	1250	1250	900	900	900	900	900	
23-24	1250	1250	900	900	900	900	900	1250	1250	900	900	900	900	900	

CAPACIDAD DE INTERCAMBIO ESPANA->PORTUGAL PREVISTA EN MW SEGUN CALCULOS DE RED ELECTRICA															
PERÍODO DEL 11/01 AL 24/01															
DIA HORA	Sábado 11-Jan	Domingo 12-Jan	Lunes 13-Jan	Martes 14-Jan	Miércoles 15-Jan	Jueves 16-Jan	Viernes 17-Jan	Sábado 18-Jan	Domingo 19-Jan	Lunes 20-Jan	Martes 21-Jan	Miércoles 22-Jan	Jueves 23-Jan	Viernes 24-Jan	
00-01	1000	1000	1000	1000	1000	1000	1000	1000	1000	1000	1000	1000	1000	1000	
01-02	1000	1550	1550	1550	1550	1550	1550	1000	1550	1550	1550	1550	1550	1550	
02-03	1550	1550	1550	1550	1550	1550	1550	1550	1550	1550	1550	1550	1550	1550	
03-04	1550	1550	1550	1550	1550	1550	1550	1550	1550	1550	1550	1550	1550	1550	
04-05	1550	1550	1550	1550	1550	1550	1550	1550	1550	1550	1550	1550	1550	1550	
05-06	1550	1550	1550	1550	1550	1550	1550	1550	1550	1550	1550	1550	1550	1550	
06-07	1550	1550	1550	1550	1550	1550	1550	1550	1550	1550	1550	1550	1550	1550	
07-08	1550	1550	1000	1000	1000	1000	1000	1550	1550	1000	1000	1000	1000	1000	
08-09	1550	1550	1000	1000	1000	1000	1000	1550	1550	1000	1000	1000	1000	1000	
09-10	1000	1550	1000	1000	1000	1000	1000	1000	1550	1000	1000	1000	1000	1000	
10-11	1000	1550	1000	1000	1000	1000	1000	1000	1550	1000	1000	1000	1000	1000	
11-12	1000	1550	1000	1000	1000	1000	1000	1000	1550	1000	1000	1000	1000	1000	
12-13	1000	1550	1000	1000	1000	1000	1000	1000	1550	1000	1000	1000	1000	1000	
13-14	1000	1550	1000	1000	1000	1000	1000	1000	1550	1000	1000	1000	1000	1000	
14-15	1000	1550	1000	1000	1000	1000	1000	1000	1550	1000	1000	1000	1000	1000	
15-16	1000	1550	1000	1000	1000	1000	1000	1000	1550	1000	1000	1000	1000	1000	
16-17	1000	1550	1000	1000	1000	1000	1000	1000	1550	1000	1000	1000	1000	1000	
17-18	1000	1000	1000	1000	1000	1000	1000	1000	1000	1000	1000	1000	1000	1000	
18-19	1000	1000	1000	1000	1000	1000	1000	1000	1000	1000	1000	1000	1000	1000	
19-20	1000	1000	1000	1000	1000	1000	1000	1000	1000	1000	1000	1000	1000	1000	
20-21	1000	1000	1000	1000	1000	1000	1000	1000	1000	1000	1000	1000	1000	1000	
21-22	1000	1000	1000	1000	1000	1000	1000	1000	1000	1000	1000	1000	1000	1000	
22-23	1000	1000	1000	1000	1000	1000	1000	1000	1000	1000	1000	1000	1000	1000	
23-24	1000	1000	1000	1000	1000	1000	1000	1000	1000	1000	1000	1000	1000	1000	

CAPACIDADE DE INTERLIGAÇÃO ESPANHA->PORTUGAL PREVISTA EM MW															
PERÍODO DE 11-01-2003 A 24-01-2003															
DIA HORA	Sábado 11-Jan	Domingo 12-Jan	Segunda 13-Jan	Terça 14-Jan	Quarta 15-Jan	Quinta 16-Jan	Sexta 17-Jan	Sábado 18-Jan	Domingo 19-Jan	Segunda 20-Jan	Terça 21-Jan	Quarta 22-Jan	Quinta 23-Jan	Sexta 24-Jan	
00-01	900	1000	1000	900	900	900	900	900	1000	1000	1000	900	900	900	
01-02	1000	1400	1400	1000	1000	1000	1000	1000	1400	1400	1000	1000	1000	1000	
02-03	1200	1550	1550	1200	1200	1200	1200	1200	1550	1550	1200	1200	1200	1200	
03-04	1400	1550	1550	1400	1400	1400	1400	1400	1550	1550	1400	1400	1400	1400	
04-05	1550	1550	1550	1550	1550	1550	1550	1550	1550	1550	1550	1550	1550	1550	
05-06	1550	1550	1550	1550	1550	1550	1550	1550	1550	1550	1550	1550	1550	1550	
06-07	1550	1550	1400	1400	1400	1400	1400	1550	1550	1400	1400	1400	1400	1400	
07-08	1550	1550	1000	1000	1000	1000	1000	1550	1550	1000	1000	1000	1000	1000	
08-09	1500	1500	1000	1000	1000	1000	1000	1500	1500	1000	1000	1000	1000	1000	
09-10	1000	1300	900	900	900	900	900	1000	1300	900	900	900	900	900	
10-11	1000	1300	900	900	900	900	900	1000	1300	900	900	900	900	900	
11-12	1000	1300	900	900	900	900	900	1000	1300	900	900	900	900	900	
12-13	1000	1300	900	900	900	900	900	1000	1300	900	900	900	900	900	
13-14	1000	1300	900	900	900	900	900	1000	1300	900	900	900	900	900	
14-15	1000	1300	900	900	900	900	900	1000	1300	900	900	900	900	900	
15-16	1000	1300	900	900	900	900	900	1000	1300	900	900	900	900	900	
16-17	1000	1300	900	900	900	900	900	1000	1300	900	900	900	900	900	
17-18	1000	1000	900	900	900	900	900	1000	1000	900	900	900	900	900	
18-19	1000	1000	900	900	900	900	900	1000	1000	900	900	900	900	900	
19-20	1000	1000	900	900	900	900	900	1000	1000	900	900	900	900	900	
20-21	1000	1000	900	900	900	900	900	1000	1000	900	900	900	900	900	
21-22	1000	1000	900	900	900	900	900	1000	1000	900	900	900	900	900	
22-23	1000	1000	900	900	900	900	900	1000	1000	900	900	900	900	900	
23-24	1000	1000	900	900	900	900	900	1000	1000	900	900	900	900	900	

### Semanas 3 e 4 - EXPORTAÇÃO

CAPACIDADE DE INTERLIGAÇÃO PORTUGAL->ESPANHA PREVISTA EM MW SEGUNDO CALCULOS DA REN (GSED)														
PERÍODO DE 11-01-2003 A 24-01-2003														
DIA HORA	Sábado 11-Jan	Domingo 12-Jan	Segunda 13-Jan	Terça 14-Jan	Quarta 15-Jan	Quinta 16-Jan	Sexta 17-Jan	Sábado 18-Jan	Domingo 19-Jan	Segunda 20-Jan	Terça 21-Jan	Quarta 22-Jan	Quinta 23-Jan	Sexta 24-Jan
00-01	800	1250	1250	800	800	800	800	800	1250	1250	800	800	800	800
01-02	900	1400	1400	900	900	900	900	900	1400	1400	900	900	900	900
02-03	1100	1600	1500	1100	1100	1100	1100	1100	1600	1500	1100	1100	1100	1100
03-04	1300	1600	1500	1300	1300	1300	1300	1300	1600	1500	1300	1300	1300	1300
04-05	1500	1600	1500	1500	1500	1500	1500	1500	1600	1500	1500	1500	1500	1500
05-06	1600	1600	1500	1500	1500	1500	1500	1600	1600	1500	1500	1500	1500	1500
06-07	1600	1600	1300	1300	1300	1300	1300	1600	1600	1300	1300	1300	1300	1300
07-08	1600	1600	1100	1100	1100	1100	1100	1600	1600	1100	1100	1100	1100	1100
08-09	1500	1500	900	900	900	900	900	1500	1500	900	900	900	900	900
09-10	1300	1300	800	800	800	800	800	1300	1300	800	800	800	800	800
10-11	1300	1300	800	800	800	800	800	1300	1300	800	800	800	800	800
11-12	1300	1300	800	800	800	800	800	1300	1300	800	800	800	800	800
12-13	1300	1300	800	800	800	800	800	1300	1300	800	800	800	800	800
13-14	1300	1300	800	800	800	800	800	1300	1300	800	800	800	800	800
14-15	1300	1300	800	800	800	800	800	1300	1300	800	800	800	800	800
15-16	1300	1300	800	800	800	800	800	1300	1300	800	800	800	800	800
16-17	1300	1300	800	800	800	800	800	1300	1300	800	800	800	800	800
17-18	1300	1300	800	800	800	800	800	1300	1300	800	800	800	800	800
18-19	1250	1250	800	800	800	800	800	1250	1250	800	800	800	800	800
19-20	1250	1250	800	800	800	800	800	1250	1250	800	800	800	800	800
20-21	1250	1250	800	800	800	800	800	1250	1250	800	800	800	800	800
21-22	1250	1250	800	800	800	800	800	1250	1250	800	800	800	800	800
22-23	1250	1250	800	800	800	800	800	1250	1250	800	800	800	800	800
23-24	1250	1250	800	800	800	800	800	1250	1250	800	800	800	800	800

Observações: 2 - Nos cenários de exportação em ponta considerou-se a realização de uma antena de 3 grupos de CBT e 1 grupo de CPT;

CAPACIDAD DE INTERCAMBIO PORTUGAL->ESPANA PREVISTA EN MW SEGÚN CALCULOS DE RED ELECTRICA														
PERÍODO DEL 11/01 AL 24/01														
DIA HORA	Sábado 11-Jan	Domingo 12-Jan	Lunes 13-Jan	Martes 14-Jan	Miércoles 15-Jan	Jueves 16-Jan	Viernes 17-Jan	Sábado 18-Jan	Domingo 19-Jan	Lunes 20-Jan	Martes 21-Jan	Miércoles 22-Jan	Jueves 23-Jan	Viernes 24-Jan
00-01	650	650	650	650	650	650	650	650	650	650	650	650	650	650
01-02	650	750	750	750	750	750	750	650	750	750	750	750	750	750
02-03	750	750	750	750	750	750	750	750	750	750	750	750	750	750
03-04	750	750	750	750	750	750	750	750	750	750	750	750	750	750
04-05	750	750	750	750	750	750	750	750	750	750	750	750	750	750
05-06	750	750	750	750	750	750	750	750	750	750	750	750	750	750
06-07	750	750	750	750	750	750	750	750	750	750	750	750	750	750
07-08	750	750	650	650	650	650	650	750	750	650	650	650	650	650
08-09	750	750	650	650	650	650	650	750	750	650	650	650	650	650
09-10	650	750	650	650	650	650	650	650	750	650	650	650	650	650
10-11	650	750	650	650	650	650	650	650	750	650	650	650	650	650
11-12	650	750	650	650	650	650	650	650	750	650	650	650	650	650
12-13	650	750	650	650	650	650	650	650	750	650	650	650	650	650
13-14	650	750	650	650	650	650	650	650	750	650	650	650	650	650
14-15	650	750	650	650	650	650	650	650	750	650	650	650	650	650
15-16	650	750	650	650	650	650	650	650	750	650	650	650	650	650
16-17	650	750	650	650	650	650	650	650	750	650	650	650	650	650
17-18	650	650	650	650	650	650	650	650	650	650	650	650	650	650
18-19	650	650	650	650	650	650	650	650	650	650	650	650	650	650
19-20	650	650	650	650	650	650	650	650	650	650	650	650	650	650
20-21	650	650	650	650	650	650	650	650	650	650	650	650	650	650
21-22	650	650	650	650	650	650	650	650	650	650	650	650	650	650
22-23	650	650	650	650	650	650	650	650	650	650	650	650	650	650
23-24	650	650	650	650	650	650	650	650	650	650	650	650	650	650

Observaciones: 1) En escenarios Portugal -> España, se ha considerado una antena de Bemposta sobre Aldea.

CAPACIDADE DE INTERLIGAÇÃO PORTUGAL->ESPANHA PREVISTA EM MW														
PERÍODO DE 11-01-2003 A 24-01-2003														
DIA HORA	Sábado 11-Jan	Domingo 12-Jan	Segunda 13-Jan	Terça 14-Jan	Quarta 15-Jan	Quinta 16-Jan	Sexta 17-Jan	Sábado 18-Jan	Domingo 19-Jan	Segunda 20-Jan	Terça 21-Jan	Quarta 22-Jan	Quinta 23-Jan	Sexta 24-Jan
00-01	650	650	650	650	650	650	650	650	650	650	650	650	650	650
01-02	650	750	750	750	750	750	750	650	750	750	750	750	750	750
02-03	750	750	750	750	750	750	750	750	750	750	750	750	750	750
03-04	750	750	750	750	750	750	750	750	750	750	750	750	750	750
04-05	750	750	750	750	750	750	750	750	750	750	750	750	750	750
05-06	750	750	750	750	750	750	750	750	750	750	750	750	750	750
06-07	750	750	750	750	750	750	750	750	750	750	750	750	750	750
07-08	750	750	650	650	650	650	650	750	750	650	650	650	650	650
08-09	750	750	650	650	650	650	650	750	750	650	650	650	650	650
09-10	650	750	650	650	650	650	650	650	750	650	650	650	650	650
10-11	650	750	650	650	650	650	650	650	750	650	650	650	650	650
11-12	650	750	650	650	650	650	650	650	750	650	650	650	650	650
12-13	650	750	650	650	650	650	650	650	750	650	650	650	650	650
13-14	650	750	650	650	650	650	650	650	750	650	650	650	650	650
14-15	650	750	650	650	650	650	650	650	750	650	650	650	650	650
15-16	650	750	650	650	650	650	650	650	750	650	650	650	650	650
16-17	650	750	650	650	650	650	650	650	750	650	650	650	650	650
17-18	650	650	650	650	650	650	650	650	650	650	650	650	650	650
18-19	650	650	650	650	650	650	650	650	650	650	650	650	650	650
19-20	650	650	650	650	650	650	650	650	650	650	650	650	650	650
20-21	650	650	650	650	650	650	650	650	650	650	650	650	650	650
21-22	650	650	650	650	650	650	650	650	650	650	650	650	650	650
22-23	650	650	650	650	650	650	650	650	650	650	650	650	650	650
23-24	650	650	650	650	650	650	650	650	650	650	650	650	650	650

Semanas 4 e 5 - IMPORTAÇÃO

CAPACIDADE DE INTERLIGAÇÃO ESPANHA->PORTUGAL PREVISTA EM MW SEGUNDO CALCULOS DA REN (GSED)														
PERÍODO DE 18-01-2003 A 31-01-2003														
DIA HORA	Sábado 18-Jan	Domingo 19-Jan	Segunda 20-Jan	Terça 21-Jan	Quarta 22-Jan	Quinta 23-Jan	Sexta 24-Jan	Sábado 25-Jan	Domingo 26-Jan	Segunda 27-Jan	Terça 28-Jan	Quarta 29-Jan	Quinta 30-Jan	Sexta 31-Jan
00-01	650	1100	1100	650	650	650	650	650	1100	1100	650	650	650	650
01-02	800	1300	1300	800	800	800	800	800	1300	1300	800	800	800	800
02-03	1000	1500	1500	1000	1000	1000	1000	1000	1500	1500	1000	1000	1000	1000
03-04	1200	1700	1700	1200	1200	1200	1200	1200	1700	1700	1200	1200	1200	1200
04-05	1400	1800	1800	1400	1400	1400	1400	1400	1800	1800	1400	1400	1400	1400
05-06	1600	1600	1400	1400	1400	1400	1400	1600	1600	1400	1400	1400	1400	1400
06-07	1600	1600	1200	1200	1200	1200	1200	1600	1600	1200	1200	1200	1200	1200
07-08	1500	1500	1000	1000	1000	1000	1000	1500	1500	1000	1000	1000	1000	1000
08-09	1300	1300	800	800	800	800	800	1300	1300	800	800	800	800	800
09-10	1150	1150	650	650	650	650	650	1150	1150	650	650	650	650	650
10-11	1150	1150	650	650	650	650	650	1150	1150	650	650	650	650	650
11-12	1150	1150	650	650	650	650	650	1150	1150	650	650	650	650	650
12-13	1150	1150	650	650	650	650	650	1150	1150	650	650	650	650	650
13-14	1150	1150	650	650	650	650	650	1150	1150	650	650	650	650	650
14-15	1150	1150	650	650	650	650	650	1150	1150	650	650	650	650	650
15-16	1150	1150	650	650	650	650	650	1150	1150	650	650	650	650	650
16-17	1150	1150	650	650	650	650	650	1150	1150	650	650	650	650	650
17-18	1150	1150	650	650	650	650	650	1150	1150	650	650	650	650	650
18-19	1100	1100	650	650	650	650	650	1100	1100	650	650	650	650	650
19-20	1100	1100	650	650	650	650	650	1100	1100	650	650	650	650	650
20-21	1100	1100	650	650	650	650	650	1100	1100	650	650	650	650	650
21-22	1100	1100	650	650	650	650	650	1100	1100	650	650	650	650	650
22-23	1100	1100	650	650	650	650	650	1100	1100	650	650	650	650	650
23-24	1100	1100	650	650	650	650	650	1100	1100	650	650	650	650	650

CAPACIDAD DE INTERCAMBIO ESPANA->PORTUGAL PREVISTA EN MW SEGUN CALCULOS DE RED ELECTRICA														
PERÍODO DEL 18/01 AL 31/01														
DIA HORA	Sábado 18-Jan	Domingo 19-Jan	Lunes 20-Jan	Martes 21-Jan	Miércoles 22-Jan	Jueves 23-Jan	Viernes 24-Jan	Sábado 25-Jan	Domingo 26-Jan	Lunes 27-Jan	Martes 28-Jan	Miércoles 29-Jan	Jueves 30-Jan	Viernes 31-Jan
00-01	800	800	800	800	800	800	800	800	800	800	800	800	800	800
01-02	800	1500	1500	1500	1500	1500	1500	800	1500	1500	1500	1500	1500	1500
02-03	1500	1500	1500	1500	1500	1500	1500	1500	1500	1500	1500	1500	1500	1500
03-04	1500	1500	1500	1500	1500	1500	1500	1500	1500	1500	1500	1500	1500	1500
04-05	1500	1500	1500	1500	1500	1500	1500	1500	1500	1500	1500	1500	1500	1500
05-06	1500	1500	1500	1500	1500	1500	1500	1500	1500	1500	1500	1500	1500	1500
06-07	1500	1500	1500	1500	1500	1500	1500	1500	1500	1500	1500	1500	1500	1500
07-08	1500	1500	800	800	800	800	800	1500	1500	800	800	800	800	800
08-09	1500	1500	800	800	800	800	800	1500	1500	800	800	800	800	800
09-10	800	1500	800	800	800	800	800	800	1500	800	800	800	800	800
10-11	800	1500	800	800	800	800	800	800	1500	800	800	800	800	800
11-12	800	1500	800	800	800	800	800	800	1500	800	800	800	800	800
12-13	800	1500	800	800	800	800	800	800	1500	800	800	800	800	800
13-14	800	1500	800	800	800	800	800	800	1500	800	800	800	800	800
14-15	800	1500	800	800	800	800	800	800	1500	800	800	800	800	800
15-16	800	1500	800	800	800	800	800	800	1500	800	800	800	800	800
16-17	800	1500	800	800	800	800	800	800	1500	800	800	800	800	800
17-18	800	800	800	800	800	800	800	800	800	800	800	800	800	800
18-19	800	800	800	800	800	800	800	800	800	800	800	800	800	800
19-20	800	800	800	800	800	800	800	800	800	800	800	800	800	800
20-21	800	800	800	800	800	800	800	800	800	800	800	800	800	800
21-22	800	800	800	800	800	800	800	800	800	800	800	800	800	800
22-23	800	800	800	800	800	800	800	800	800	800	800	800	800	800
23-24	800	800	800	800	800	800	800	800	800	800	800	800	800	800

CAPACIDADE DE INTERLIGAÇÃO ESPANHA->PORTUGAL PREVISTA EM MW														
PERÍODO DE 18-01-2003 A 31-01-2003														
DIA HORA	Sábado 18-Jan	Domingo 19-Jan	Segunda 20-Jan	Terça 21-Jan	Quarta 22-Jan	Quinta 23-Jan	Sexta 24-Jan	Sábado 25-Jan	Domingo 26-Jan	Segunda 27-Jan	Terça 28-Jan	Quarta 29-Jan	Quinta 30-Jan	Sexta 31-Jan
00-01	650	800	800	650	650	650	650	650	800	800	650	650	650	650
01-02	800	1300	1300	800	800	800	800	800	1300	1300	800	800	800	800
02-03	1000	1500	1500	1000	1000	1000	1000	1000	1500	1500	1000	1000	1000	1000
03-04	1200	1500	1500	1200	1200	1200	1200	1200	1500	1500	1200	1200	1200	1200
04-05	1400	1500	1500	1400	1400	1400	1400	1400	1500	1500	1400	1400	1400	1400
05-06	1500	1500	1400	1400	1400	1400	1400	1500	1500	1400	1400	1400	1400	1400
06-07	1500	1500	1200	1200	1200	1200	1200	1500	1500	1200	1200	1200	1200	1200
07-08	1500	1500	800	800	800	800	800	1500	1500	800	800	800	800	800
08-09	1300	1300	800	800	800	800	800	1300	1300	800	800	800	800	800
09-10	800	1150	650	650	650	650	650	800	1150	650	650	650	650	650
10-11	800	1150	650	650	650	650	650	800	1150	650	650	650	650	650
11-12	800	1150	650	650	650	650	650	800	1150	650	650	650	650	650
12-13	800	1150	650	650	650	650	650	800	1150	650	650	650	650	650
13-14	800	1150	650	650	650	650	650	800	1150	650	650	650	650	650
14-15	800	1150	650	650	650	650	650	800	1150	650	650	650	650	650
15-16	800	1150	650	650	650	650	650	800	1150	650	650	650	650	650
16-17	800	1150	650	650	650	650	650	800	1150	650	650	650	650	650
17-18	800	800	650	650	650	650	650	800	800	650	650	650	650	650
18-19	800	800	650	650	650	650	650	800	800	650	650	650	650	650
19-20	800	800	650	650	650	650	650	800	800	650	650	650	650	650
20-21	800	800	650	650	650	650	650	800	800	650	650	650	650	650
21-22	800	800	650	650	650	650	650	800	800	650	650	650	650	650
22-23	800	800	650	650	650	650	650	800	800	650	650	650	650	650
23-24	800	800	650	650	650	650	650	800	800	650	650	650	650	650

### Semanas 4 e 5 - EXPORTAÇÃO

CAPACIDADE DE INTERLIGAÇÃO PORTUGAL->ESPANHA PREVISTA EM MW SEGUNDO CALCULOS DA REN (GSED)														
PERÍODO DE 18-01-2003 A 31-01-2003														
DIA HORA	Sábado 18-Jan	Domingo 19-Jan	Segunda 20-Jan	Terça 21-Jan	Quarta 22-Jan	Quinta 23-Jan	Sexta 24-Jan	Sábado 25-Jan	Domingo 26-Jan	Segunda 27-Jan	Terça 28-Jan	Quarta 29-Jan	Quinta 30-Jan	Sexta 31-Jan
00-01	800	1250	1250	800	800	800	800	800	1250	1250	800	800	800	800
01-02	900	1400	1400	900	900	900	900	900	1400	1400	900	900	900	900
02-03	1100	1600	1500	1100	1100	1100	1100	1100	1600	1500	1100	1100	1100	1100
03-04	1300	1600	1500	1300	1300	1300	1300	1300	1600	1500	1300	1300	1300	1300
04-05	1500	1600	1500	1500	1500	1500	1500	1500	1600	1500	1500	1500	1500	1500
05-06	1600	1600	1500	1500	1500	1500	1500	1600	1600	1500	1500	1500	1500	1500
06-07	1600	1600	1300	1300	1300	1300	1300	1600	1600	1300	1300	1300	1300	1300
07-08	1600	1600	1100	1100	1100	1100	1100	1600	1600	1100	1100	1100	1100	1100
08-09	1500	1500	900	900	900	900	900	1500	1500	900	900	900	900	900
09-10	1300	1300	800	800	800	800	800	1300	1300	800	800	800	800	800
10-11	1300	1300	800	800	800	800	800	1300	1300	800	800	800	800	800
11-12	1300	1300	800	800	800	800	800	1300	1300	800	800	800	800	800
12-13	1300	1300	800	800	800	800	800	1300	1300	800	800	800	800	800
13-14	1300	1300	800	800	800	800	800	1300	1300	800	800	800	800	800
14-15	1300	1300	800	800	800	800	800	1300	1300	800	800	800	800	800
15-16	1300	1300	800	800	800	800	800	1300	1300	800	800	800	800	800
16-17	1300	1300	800	800	800	800	800	1300	1300	800	800	800	800	800
17-18	1300	1300	800	800	800	800	800	1300	1300	800	800	800	800	800
18-19	1250	1250	800	800	800	800	800	1250	1250	800	800	800	800	800
19-20	1250	1250	800	800	800	800	800	1250	1250	800	800	800	800	800
20-21	1250	1250	800	800	800	800	800	1250	1250	800	800	800	800	800
21-22	1250	1250	800	800	800	800	800	1250	1250	800	800	800	800	800
22-23	1250	1250	800	800	800	800	800	1250	1250	800	800	800	800	800
23-24	1250	1250	800	800	800	800	800	1250	1250	800	800	800	800	800

Observações: 2 - Nos cenários de exportação em ponta considerou-se a realização de uma antena de 3 grupos de CBT e 1 grupo de CPT;

CAPACIDADE DE INTERCAMBIO PORTUGAL->ESPANHA PREVISTA EN MW SEGÚN CALCULOS DE RED ELECTRICA														
PERÍODO DEL 18/01 AL 31/01														
DIA HORA	Sábado 18-Jan	Domingo 19-Jan	Lunes 20-Jan	Martes 21-Jan	Miércoles 22-Jan	Jueves 23-Jan	Viernes 24-Jan	Sábado 25-Jan	Domingo 26-Jan	Lunes 27-Jan	Martes 28-Jan	Miércoles 29-Jan	Jueves 30-Jan	Viernes 31-Jan
00-01	650	650	650	650	650	650	650	650	650	650	650	650	650	650
01-02	650	750	750	750	750	750	750	650	750	750	750	750	750	750
02-03	750	750	750	750	750	750	750	750	750	750	750	750	750	750
03-04	750	750	750	750	750	750	750	750	750	750	750	750	750	750
04-05	750	750	750	750	750	750	750	750	750	750	750	750	750	750
05-06	750	750	750	750	750	750	750	750	750	750	750	750	750	750
06-07	750	750	750	750	750	750	750	750	750	750	750	750	750	750
07-08	750	750	650	650	650	650	650	750	750	650	650	650	650	650
08-09	750	750	650	650	650	650	650	750	750	650	650	650	650	650
09-10	650	750	650	650	650	650	650	650	750	650	650	650	650	650
10-11	650	750	650	650	650	650	650	650	750	650	650	650	650	650
11-12	650	750	650	650	650	650	650	650	750	650	650	650	650	650
12-13	650	750	650	650	650	650	650	650	750	650	650	650	650	650
13-14	650	750	650	650	650	650	650	650	750	650	650	650	650	650
14-15	650	750	650	650	650	650	650	650	750	650	650	650	650	650
15-16	650	750	650	650	650	650	650	650	750	650	650	650	650	650
16-17	650	750	650	650	650	650	650	650	750	650	650	650	650	650
17-18	650	650	650	650	650	650	650	650	650	650	650	650	650	650
18-19	650	650	650	650	650	650	650	650	650	650	650	650	650	650
19-20	650	650	650	650	650	650	650	650	650	650	650	650	650	650
20-21	650	650	650	650	650	650	650	650	650	650	650	650	650	650
21-22	650	650	650	650	650	650	650	650	650	650	650	650	650	650
22-23	650	650	650	650	650	650	650	650	650	650	650	650	650	650
23-24	650	650	650	650	650	650	650	650	650	650	650	650	650	650

Observaciones: 1) En escenarios Portugal -> España, se ha considerado una antena de Bemposta sobre Aldea.

CAPACIDADE DE INTERLIGAÇÃO PORTUGAL->ESPANHA PREVISTA EM MW														
PERÍODO DE 18-01-2003 A 31-01-2003														
DIA HORA	Sábado 18-Jan	Domingo 19-Jan	Segunda 20-Jan	Terça 21-Jan	Quarta 22-Jan	Quinta 23-Jan	Sexta 24-Jan	Sábado 25-Jan	Domingo 26-Jan	Segunda 27-Jan	Terça 28-Jan	Quarta 29-Jan	Quinta 30-Jan	Sexta 31-Jan
00-01	650	650	650	650	650	650	650	650	650	650	650	650	650	650
01-02	650	750	750	750	750	750	750	650	750	750	750	750	750	750
02-03	750	750	750	750	750	750	750	750	750	750	750	750	750	750
03-04	750	750	750	750	750	750	750	750	750	750	750	750	750	750
04-05	750	750	750	750	750	750	750	750	750	750	750	750	750	750
05-06	750	750	750	750	750	750	750	750	750	750	750	750	750	750
06-07	750	750	750	750	750	750	750	750	750	750	750	750	750	750
07-08	750	750	650	650	650	650	650	750	750	650	650	650	650	650
08-09	750	750	650	650	650	650	650	750	750	650	650	650	650	650
09-10	650	750	650	650	650	650	650	650	750	650	650	650	650	650
10-11	650	750	650	650	650	650	650	650	750	650	650	650	650	650
11-12	650	750	650	650	650	650	650	650	750	650	650	650	650	650
12-13	650	750	650	650	650	650	650	650	750	650	650	650	650	650
13-14	650	750	650	650	650	650	650	650	750	650	650	650	650	650
14-15	650	750	650	650	650	650	650	650	750	650	650	650	650	650
15-16	650	750	650	650	650	650	650	650	750	650	650	650	650	650
16-17	650	750	650	650	650	650	650	650	750	650	650	650	650	650
17-18	650	650	650	650	650	650	650	650	650	650	650	650	650	650
18-19	650	650	650	650	650	650	650	650	650	650	650	650	650	650
19-20	650	650	650	650	650	650	650	650	650	650	650	650	650	650
20-21	650	650	650	650	650	650	650	650	650	650	650	650	650	650
21-22	650	650	650	650	650	650	650	650	650	650	650	650	650	650
22-23	650	650	650	650	650	650	650	650	650	650	650	650	650	650
23-24	650	650	650	650	650	650	650	650	650	650	650	650	650	650

Devido ao extenso número de semanas (53) optou-se por reunir esta informação num CD-ROM, que acompanha este relatório.

