



Parque Eólico da Serra de Sicó

REN 

Rede Eléctrica Nacional

A ENERGIA EÓLICA EM PORTUGAL

2009

POTÊNCIA INSTALADA

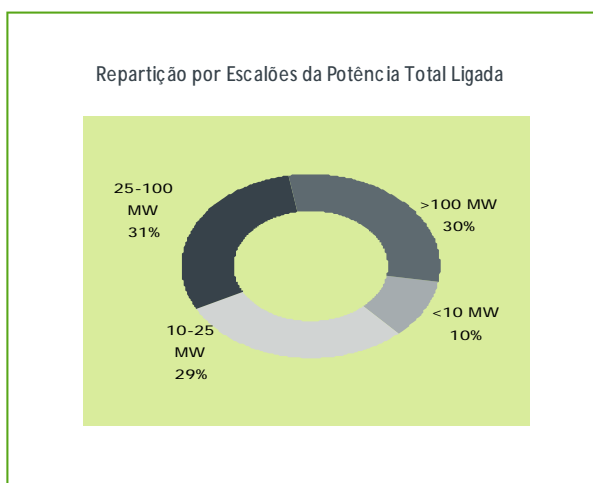
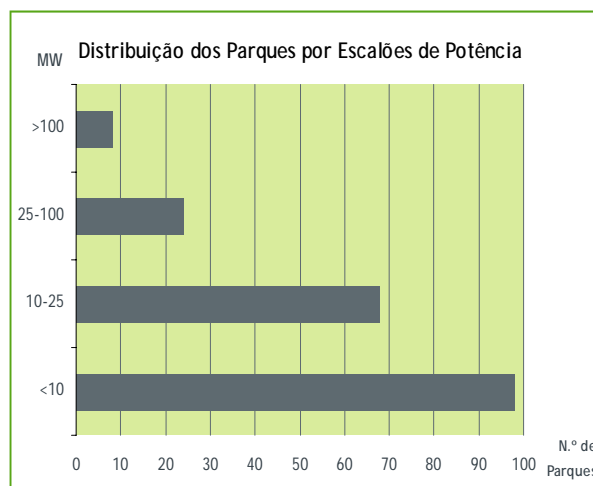
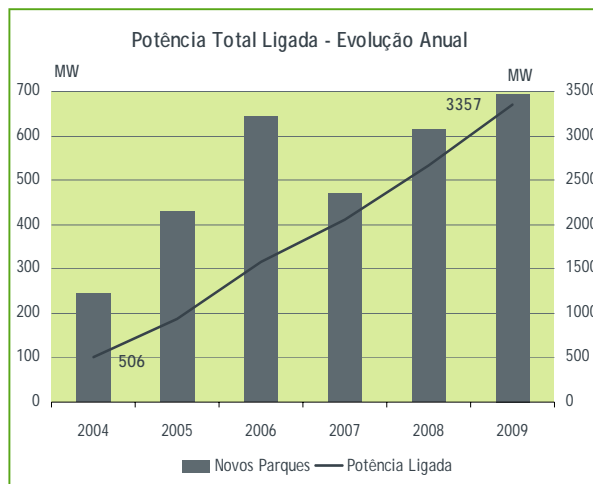
Potência Eólica / Potência SEN			
	2009	2008	2007
[MW]			
SEN	16 738	14 924	14 139
Eólica	3 357	2 662	2 050
	20%	18%	14%

No final de 2009, estavam ligados à rede pública 3357 MW, correspondentes a uma potência instalada de 3763 MVA. As instalações que entraram em serviço este ano totalizaram 695 MW dos quais 320 MW em novos parques e o restante em parques já parcialmente em funcionamento no final do ano anterior.

Este ano concluíram-se três parques com potências acima de 100 MW, Penamacor com 120 MW (dos quais 25 MW instalados este ano), Arada-Montemuro com 112 MW (40 MW este ano) e Toutiço com 102 MW (90 MW este ano). Também se concluiu o parque do Alto Minho I com 240 MW, dos quais 18 MW foram instalados este ano.

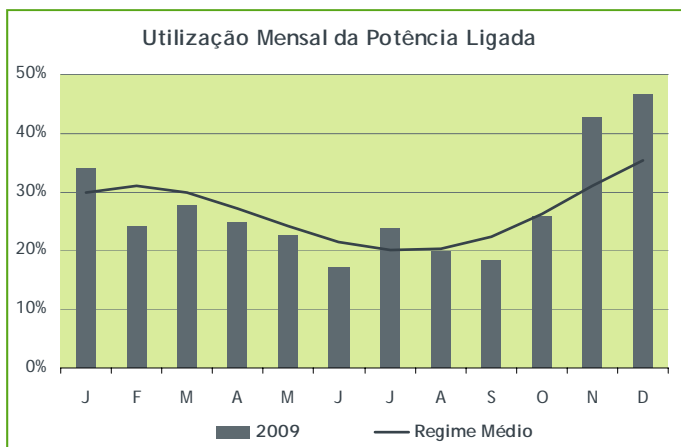
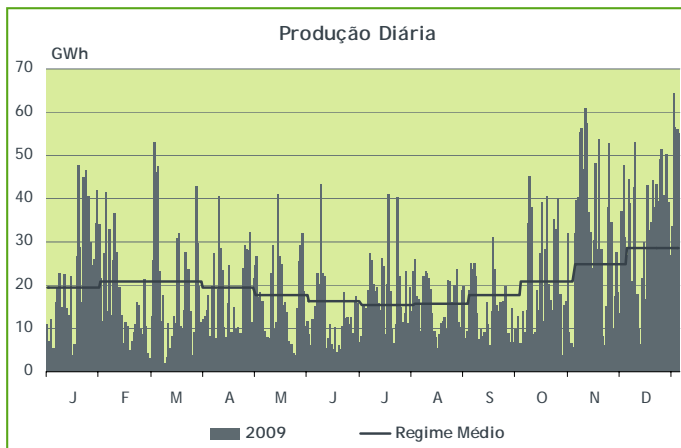
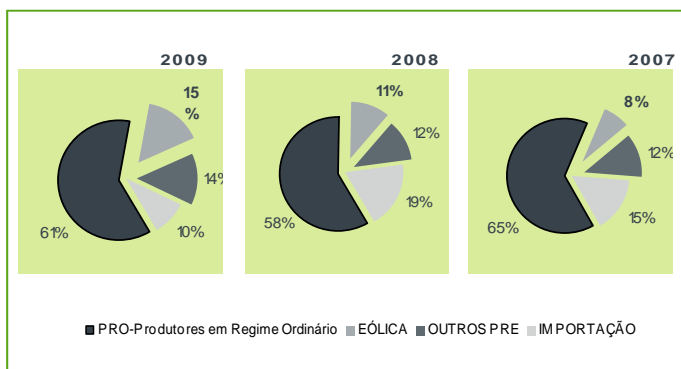
Dos parques ligados à rede integralmente este ano destacam-se o parque de Bornes, situado nos concelhos de Macedo de Cavaleiros e Alfândega da Fé, com 60 MW e o parque Barão de S. João no concelho de Lagos, com 49 MW.

Em 31 de Dezembro estavam ligados à rede 1844 aerogeradores repartidos por 198 parques, dos quais 18 ligados directamente à Rede de Transporte, com uma potência de 1395 MW. A potência eólica ligada representava no final do ano 20% da potência total ligada no SEN.



PRODUÇÃO

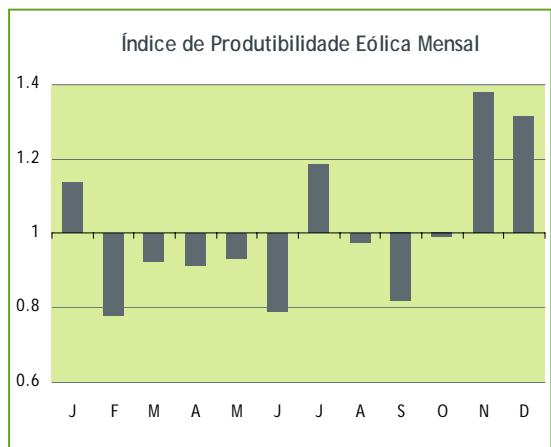
Produção Eólica / Consumo Total			
	2009	2008	2007
[GWh]			
Consumo SEN	49 865	50 595	50 059
Produção Eólica	7 492	5 695	4 012
	15%	11%	8%



Num ano em que o consumo total abastecido pela rede pública registou uma quebra de 1.4%, as centrais eólicas, com uma produção de 7.5 TWh abasteceram 15% do consumo. Esta produção representou face a 2008 um aumento de 32%. A produção de origem renovável (eólica, grande e mini-hídrica, fotovoltaica e térmica renovável) representou este ano 35% do consumo, ou 38% da produção nacional, excluindo a bombagem hidroelétrica.

A utilização da potência ligada nos parques eólicos situou-se este ano em 27%, correspondentes a um índice de produtividade de 1.03, estabelecido com base no regime médio observado no período 2001-2008.

Verificaram-se produções particularmente elevadas no final do ano, nos meses de Novembro e Dezembro, em que se produziram respectivamente 1028 GWh e 1166 GWh, com utilizações em ambos os meses acima de 40%, atingindo mesmo em Dezembro os 47%. As produções mais baixas ocorreram em Junho e Setembro com respectivamente 386 GWh e 435 GWh e utilizações de 17% e 18%.



UTILIZAÇÃO DA POTÊNCIA INSTALADA

Com o aumento da potência instalada foram-se estabelecendo ao longo do ano novos máximos de produção eólica, fixando-se no dia 28 de Dezembro às 16 horas em 2856 MW, valor que ultrapassa em 659 MW o máximo registado no ano anterior. Esta potência corresponde a 85% da potência ligada à rede naquela data.

Nesse dia, atingiu-se uma utilização global de 80% da potência instalada, a mais elevada do ano, bem como a produção diária mais elevada de sempre, 64 GWh, abastecendo 42% do consumo nacional.

No dia 15 de Novembro ocorreu a maior quota instantânea de energia eólica, atingindo 69% do consumo às 7.30 horas. Em termos diários a maior participação de eólica ocorreu no dia 8 de Novembro, quando as centrais eólicas abasteceram 49% do consumo.

