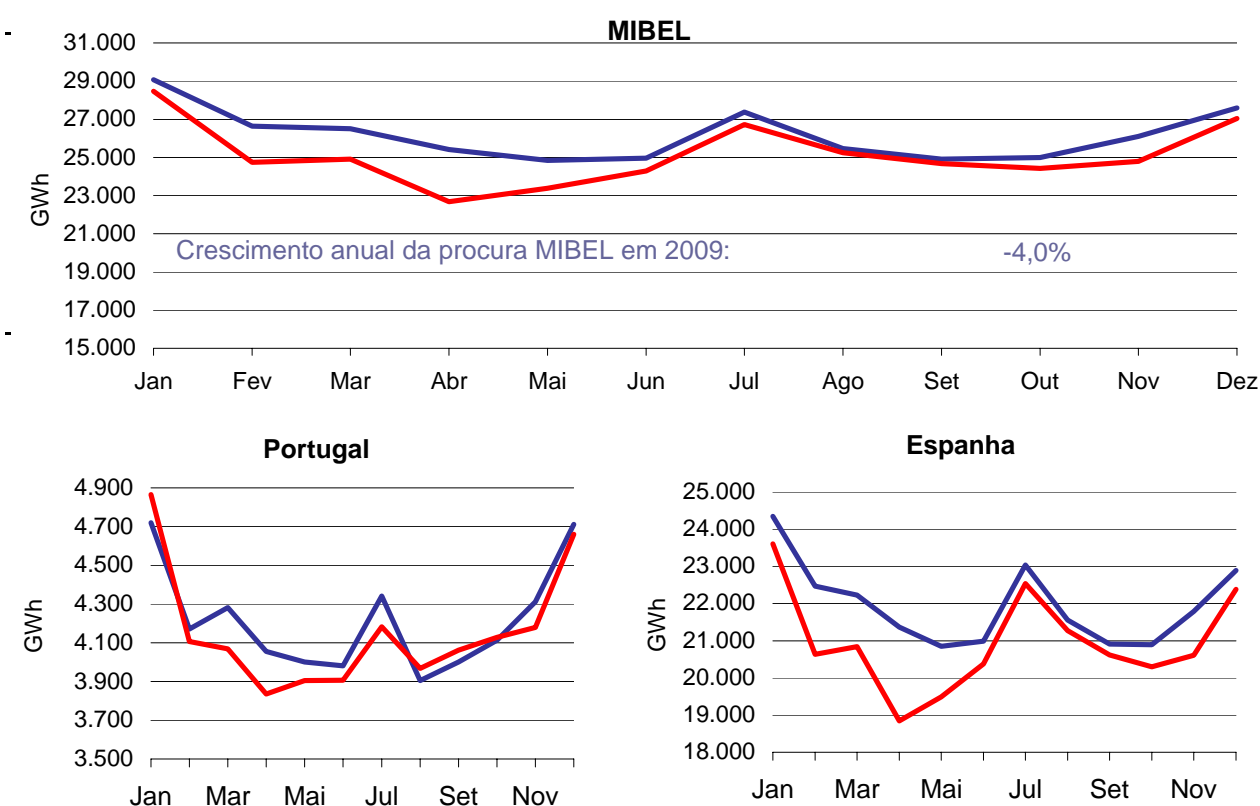


Resumo

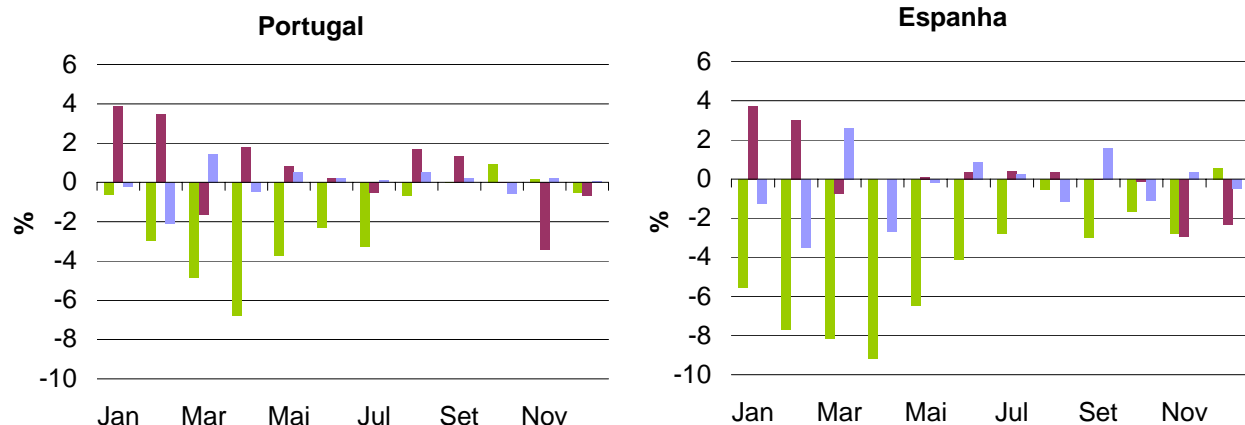
- ✓ A procura de electricidade no MIBEL no mês de Dezembro foi de 27 046 GWh, o que traduz um decréscimo de 2,0% face ao verificado no mesmo mês do ano anterior. Por mercados, a procura decresceu 1,1% no mercado português e 2,2% no mercado espanhol. Em 2009 a procura no Mibel diminuiu 4,0%, com uma redução de 1,4% e 4,5% nos mercados português e espanhol, respectivamente.
- ✓ Por componentes da variação homóloga da procura, no mês de Dezembro a actividade económica conduziu a um decréscimo da procura em Portugal (-0,5%) e a um aumento em Espanha (0,6%). A temperatura contribuiu para o decréscimo da procura em ambos os mercados, enquanto que o número de dias úteis teve um efeito ligeiramente positivo em Portugal e negativo em Espanha.
- ✓ O diagrama de cargas do MIBEL manteve-se abaixo do diagrama de Dezembro do ano anterior, na maioria das horas. A ponta de consumo do mês foi de 52 062 MW, 0,9% superior à registada no mesmo mês do ano anterior.

Evolução da procura mensal verificada e prevista para 2009

Legenda: — 2009 — 2008

| | TWh | | | Variação homóloga | | |
|-------------------|--------------|-------------|--------------|-------------------|--------------|--------------|
| | MIBEL | Portugal | Espanha | MIBEL | Portugal | Espanha |
| Janeiro | 28,5 | 4,9 | 23,6 | -2,0% | 3,1% | -3,0% |
| Fevereiro | 24,7 | 4,1 | 20,6 | -7,1% | -1,6% | -8,1% |
| Março | 24,9 | 4,1 | 20,8 | -6,0% | -5,0% | -6,2% |
| Abril | 22,7 | 3,8 | 18,8 | -10,8% | -5,4% | -11,8% |
| Mai | 23,4 | 3,9 | 19,5 | -5,9% | -2,4% | -6,5% |
| Junho | 24,3 | 3,9 | 20,4 | -2,7% | -1,9% | -2,9% |
| Julho | 26,7 | 4,2 | 22,5 | -2,4% | -3,6% | -2,2% |
| Agosto | 25,2 | 4,0 | 21,3 | -0,9% | 1,6% | -1,3% |
| Setembro | 24,7 | 4,1 | 20,6 | -0,9% | 1,5% | -1,4% |
| Outubro | 24,4 | 4,1 | 20,3 | -2,3% | 0,4% | -2,8% |
| Novembro | 24,8 | 4,2 | 20,6 | -5,0% | -3,0% | -5,4% |
| Dezembro | 27,0 | 4,7 | 22,4 | -2,0% | -1,1% | -2,2% |
| Acum. 2009 | 301,4 | 49,9 | 251,5 | -4,0% | -1,4% | -4,5% |

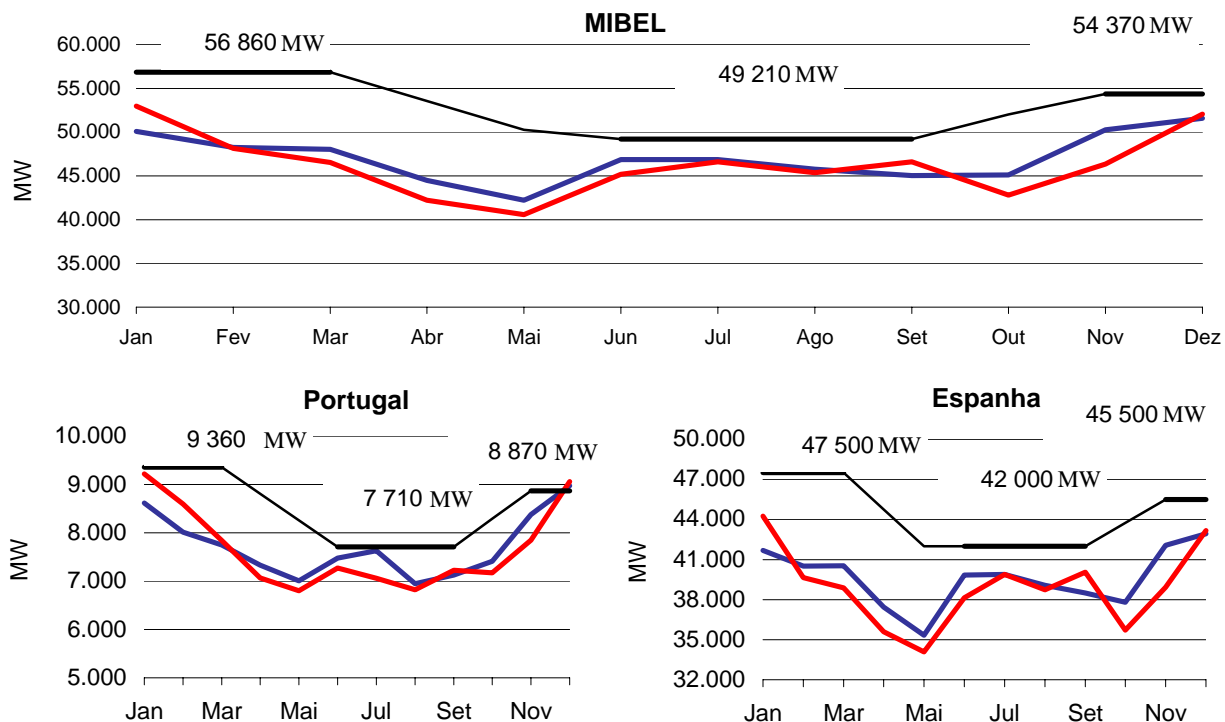
NOTA: Os dados referem-se sempre a Portugal Continental e a Espanha Peninsular.

Componentes da variação homóloga da procura mensal



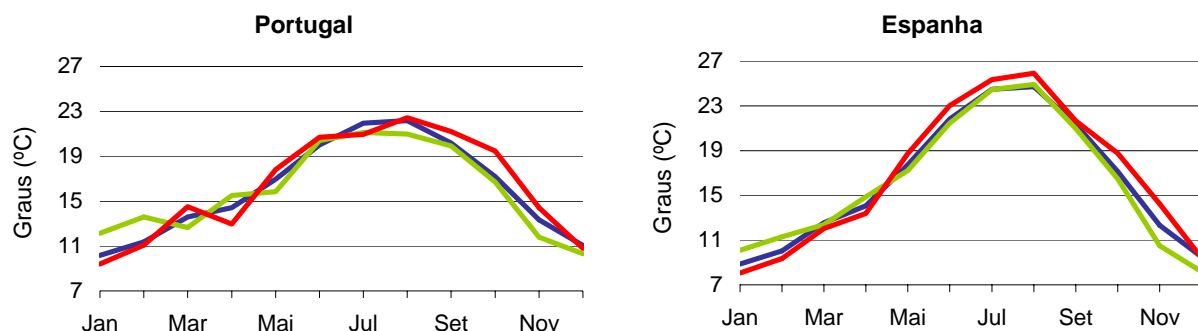
Legenda: Act. Económica e outros (green), Temperatura (purple), Ef. Calendário (blue)

Evolução das pontas mensais



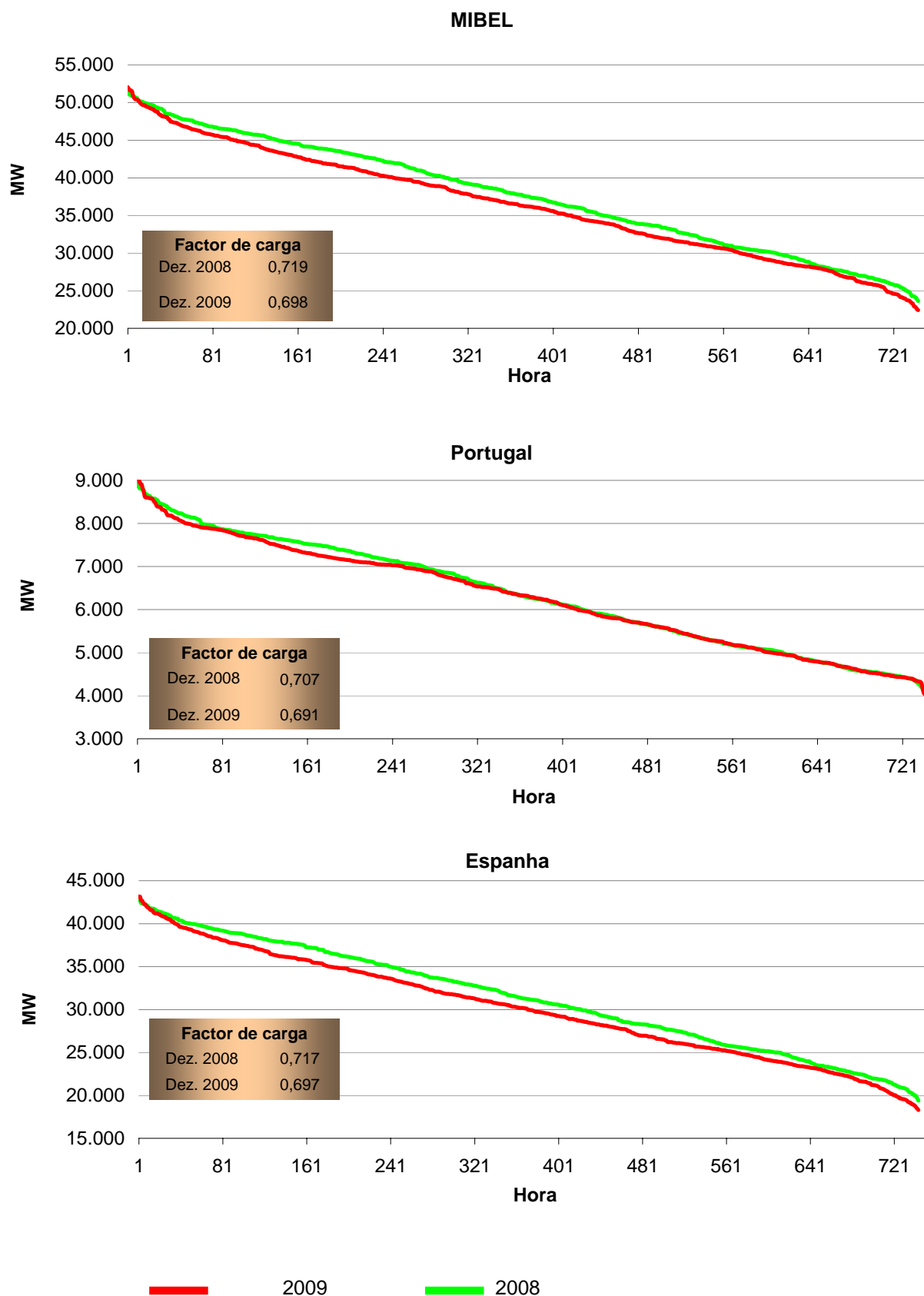
Legenda: 2009 (red), 2008 (blue), Previsão 2009 (black)

Indicador de temperatura média, °C



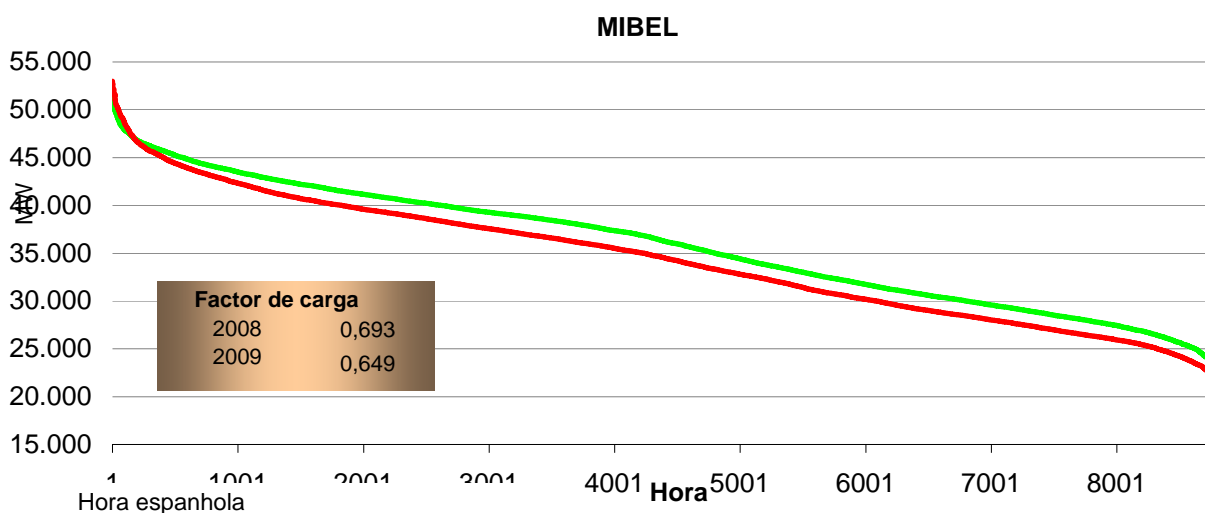
Legenda: 2009 (red), 2008 (green), Média histórica (blue)

Diagrama de cargas



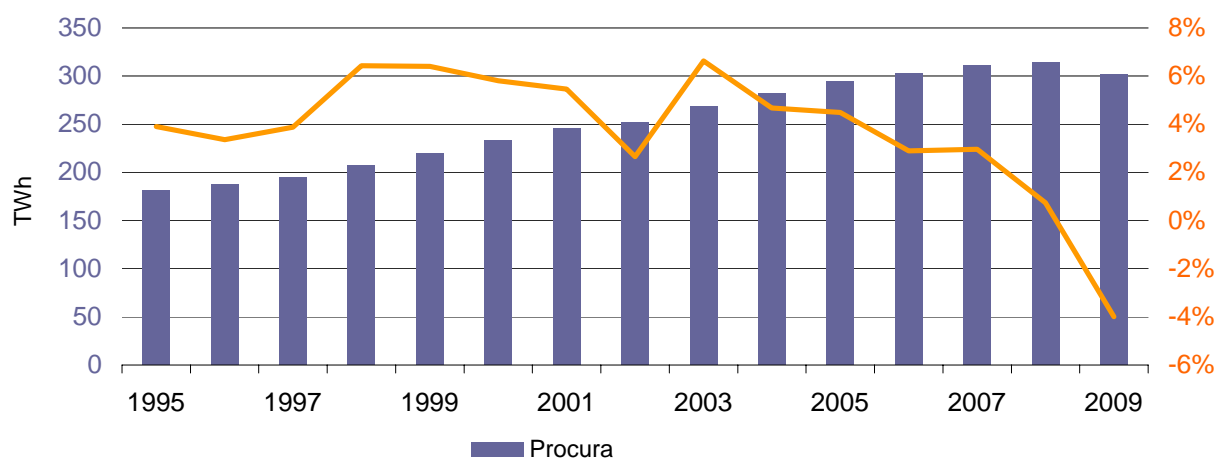
Factor de carga: potência média mensal / potência máxima mensal

Diagrama de cargas do MIBEL



Legenda: ■ 2009 ■ 2008

Evolução da procura anual do MIBEL



Evolução da ponta anual de consumo do MIBEL

