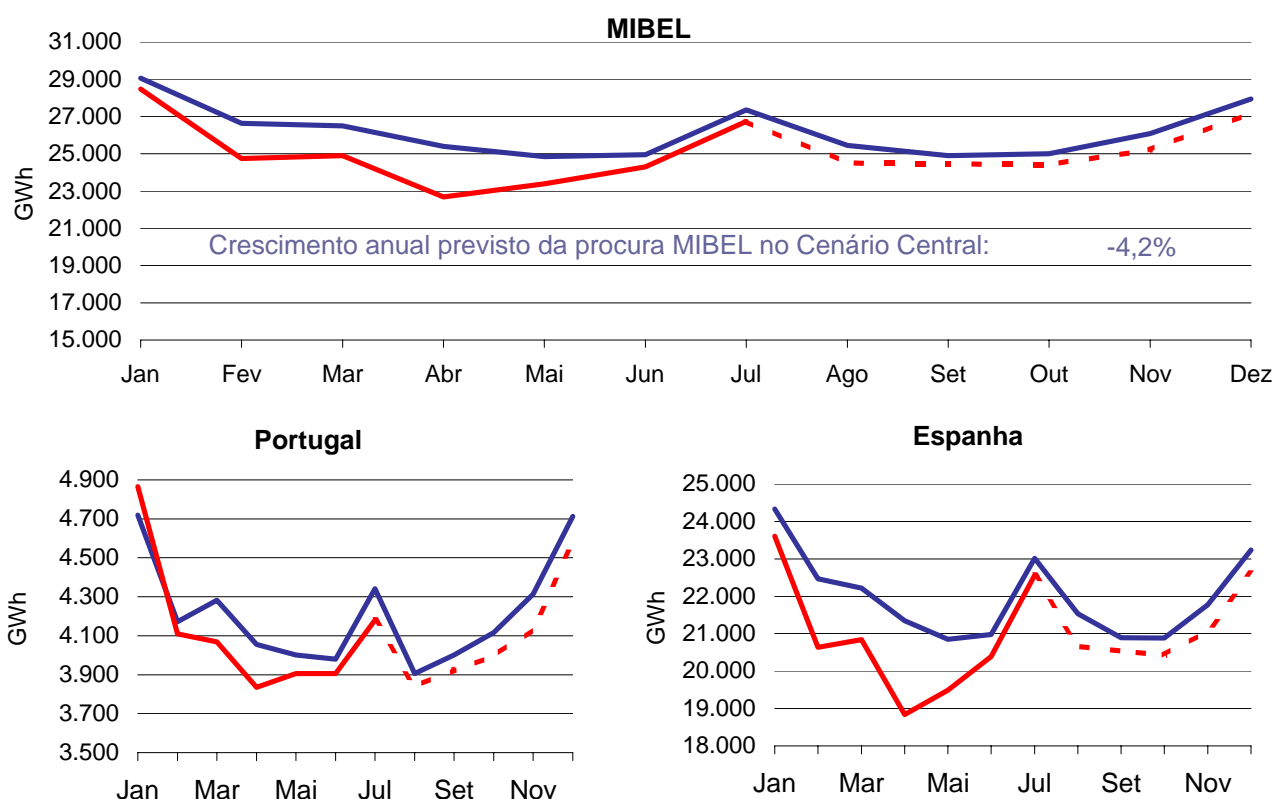


Resumo

- ✓ A procura de electricidade no MIBEL no mês de Julho foi de 26 742 GWh, o que traduz um decréscimo de 2,2% face ao verificado no mesmo mês do ano anterior. Por mercados, a procura decresceu 3,7% no mercado português e 2,0% no mercado espanhol.
- ✓ Por componentes da variação homóloga da procura, a actividade económica continua a ser o efeito que mais tem contribuído para o decréscimo da procura em ambos os mercados (-3,6% em Portugal e -3,4% em Espanha). O efeito de temperatura foi ligeiramente negativo em Portugal e positivo em Espanha. O efeito do número de dias úteis foi positivo em ambos os mercados.
- ✓ O diagrama de cargas do MIBEL manteve-se abaixo do diagrama de Julho do ano anterior em todas as horas. A ponta de consumo do mês foi de 46 620 MW, 0,5% inferior à registada no mesmo mês do ano anterior.

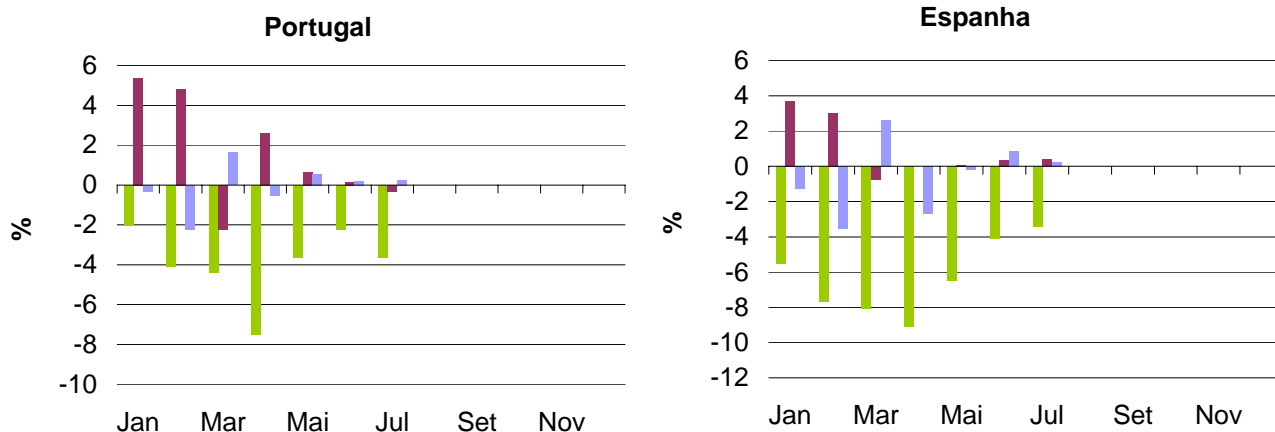
Evolução da procura mensal verificada e prevista para 2009


Legenda: ■ 2009 ■ ■ ■ 2009 previsão (para temperatura média) ■ 2008

	TWh			Variação homóloga		
	MIBEL	Portugal	Espanha	MIBEL	Portugal	Espanha
Janeiro	28,5	4,9	23,6	-2,0%	3,1%	-3,0%
Fevereiro	24,7	4,1	20,6	-7,1%	-1,5%	-8,2%
Março	24,9	4,1	20,8	-6,0%	-5,0%	-6,2%
Abril	22,7	3,8	18,8	-10,7%	-5,4%	-11,7%
Mai	23,4	3,9	19,5	-5,9%	-2,4%	-6,5%
Junho	24,3	3,9	20,4	-2,7%	-1,9%	-2,8%
Julho	26,7	4,2	22,6	-2,2%	-3,7%	-2,0%
Agosto	24,5	3,8	20,7	-3,7%	-1,7%	-4,1%
Setembro	24,5	3,9	20,5	-1,8%	-1,9%	-1,7%
Outubro	24,4	4,0	20,4	-2,3%	-3,0%	-2,2%
Novembro	25,2	4,1	21,1	-3,4%	-4,1%	-3,2%
Dezembro	27,2	4,6	22,6	-2,7%	-2,9%	-2,7%
Acum. 2009	301,0	49,3	251,7	-4,2%	-2,5%	-4,5%

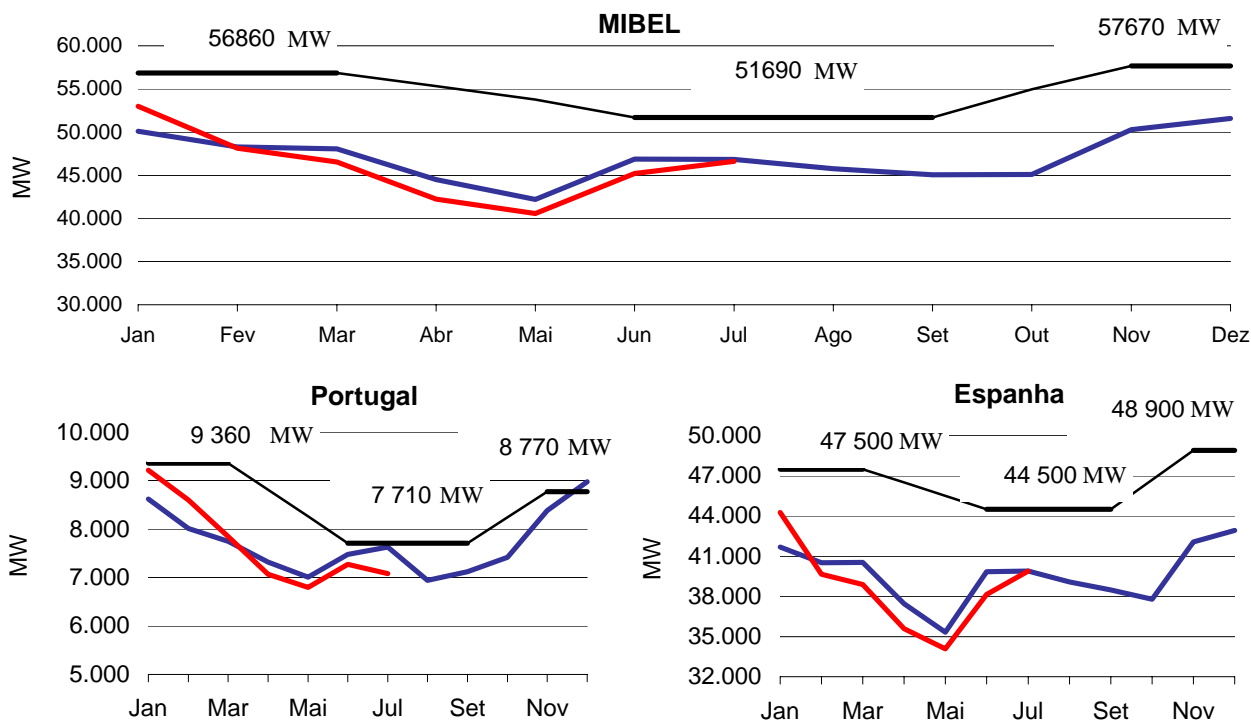
NOTA: Os dados referem-se sempre a Portugal Continental e a Espanha Peninsular.

Componentes da variação homóloga da procura mensal



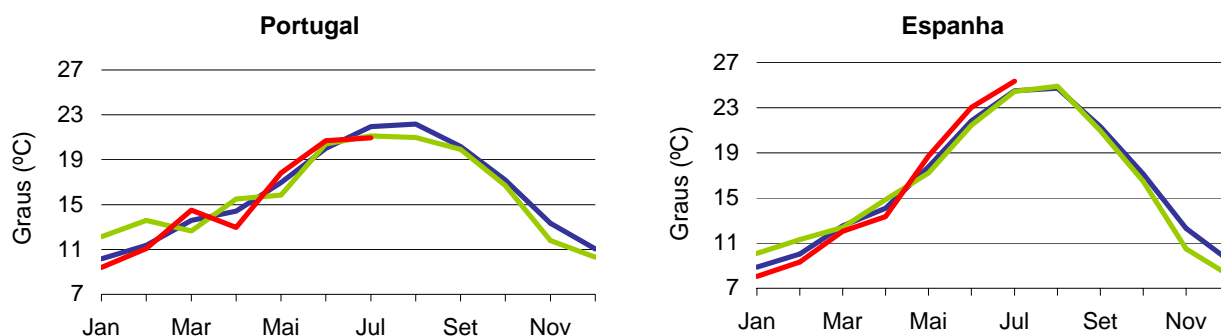
Legenda: Act. Económica e outros (green), Temperatura (purple), Ef. Calendário (blue)

Evolução das pontas mensais



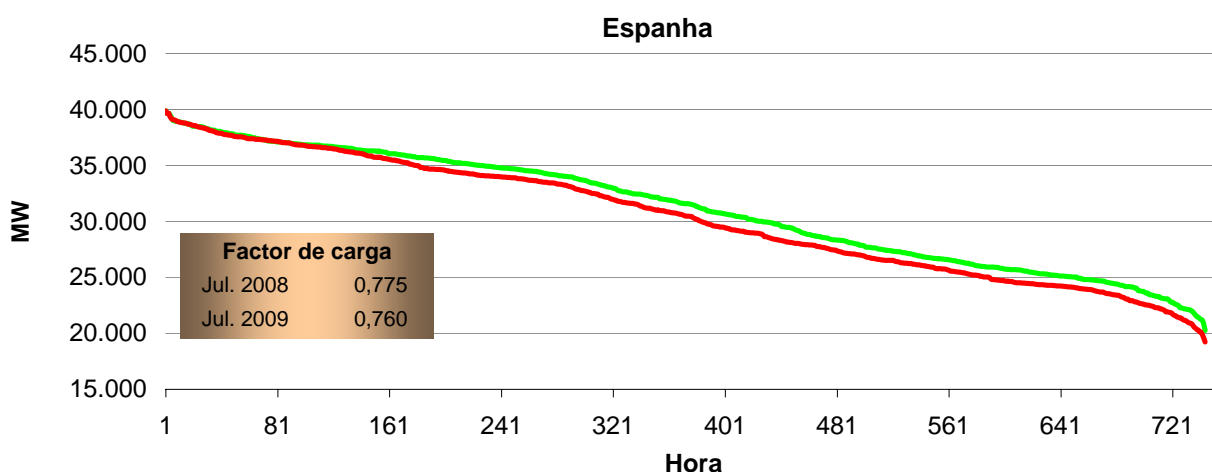
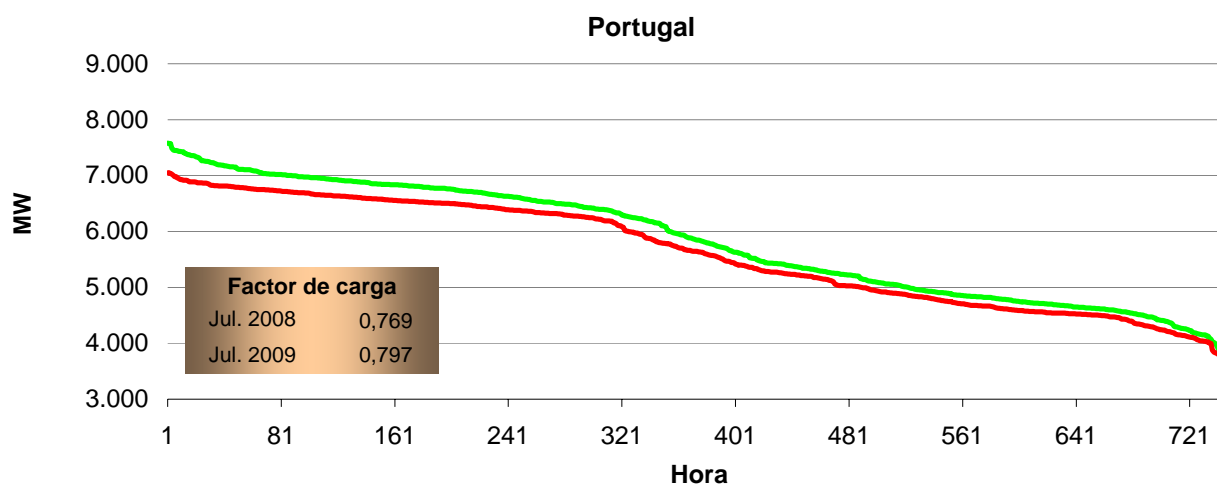
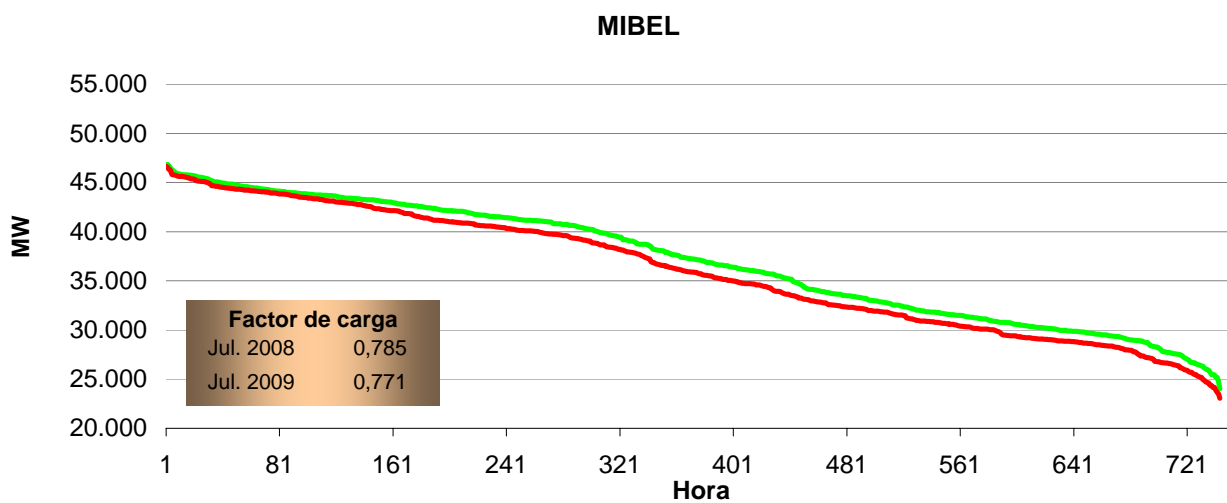
Legenda: 2009 (red), 2008 (blue), Previsão 2009 (black)

Indicador de temperatura média, °C



Legenda: 2009 (red), 2008 (green), Média histórica (blue)

Diagrama de cargas



— 2009 — 2008

Factor de carga: potência média mensal / potência máxima mensal