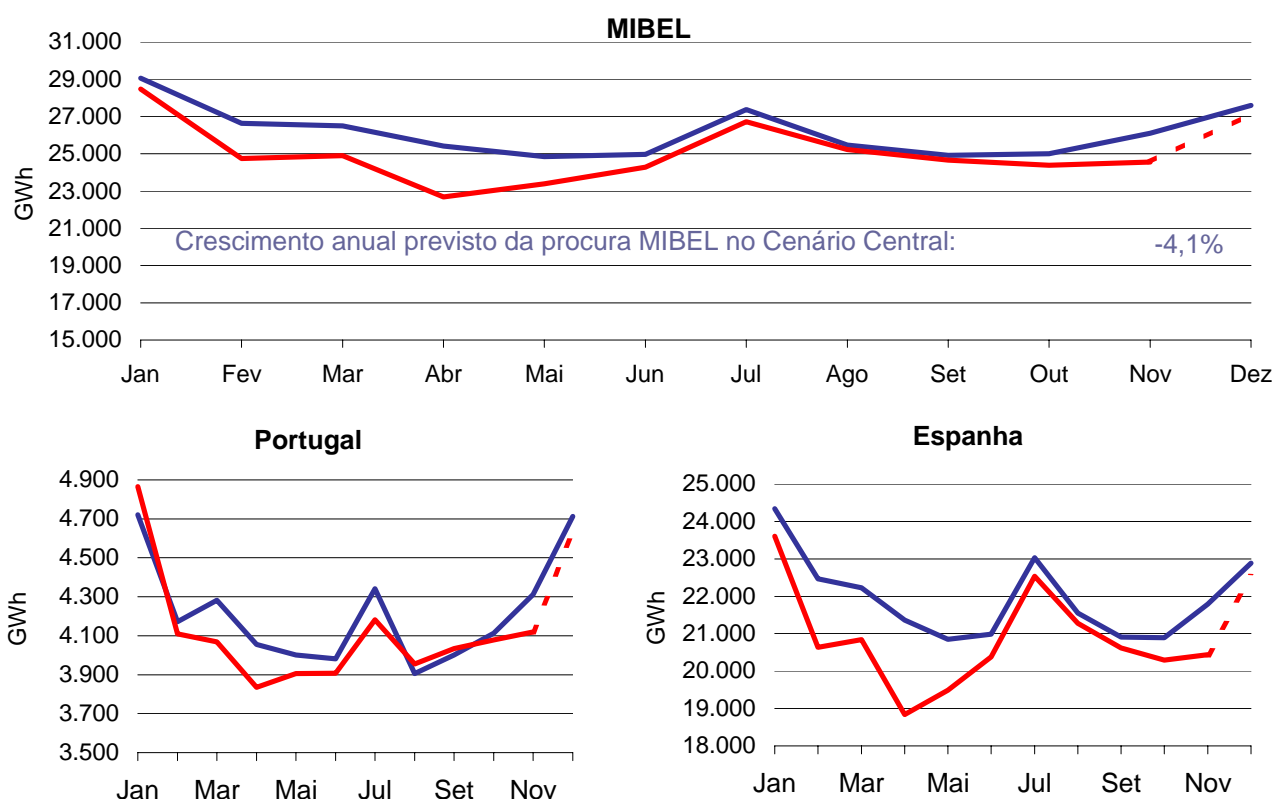


Resumo

- ✓ A procura de electricidade no MIBEL no mês de Novembro foi de 24 556 GWh, o que traduz um decréscimo de 5,9% face ao verificado no mesmo mês do ano anterior. Por mercados, a procura decresceu 4,4% no mercado português e 6,2% no mercado espanhol.
- ✓ Por componentes da variação homóloga da procura, a actividade económica continuou a conduzir a um decréscimo da procura em ambos os mercados (-1,3% em Portugal e -3,6% em Espanha). A temperatura também contribuiu significativamente para o decréscimo da procura em ambos os mercados, enquanto que o número de dias úteis teve um efeito ligeiramente positivo.
- ✓ O diagrama de cargas do MIBEL manteve-se abaixo do diagrama de Novembro do ano anterior, em todas as horas. A ponta de consumo do mês foi de 46 365 MW, 7,8% inferior à registada no mesmo mês do ano anterior.

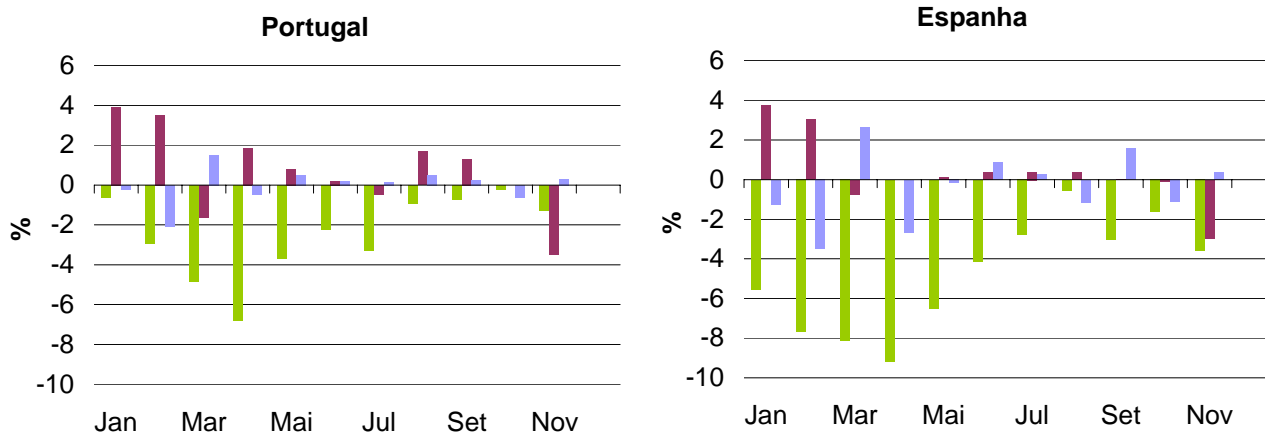
Evolução da procura mensal verificada e prevista para 2009


Legenda: ■ 2009 ■ ■ ■ 2009 previsão (para temperatura média) ■ 2008

| | TWh | | | Variação homóloga | | |
|-------------------|-------|----------|---------|-------------------|----------|---------|
| | MIBEL | Portugal | Espanha | MIBEL | Portugal | Espanha |
| Janeiro | 28,5 | 4,9 | 23,6 | -2,0% | 3,1% | -3,0% |
| Fevereiro | 24,7 | 4,1 | 20,6 | -7,1% | -1,5% | -8,1% |
| Março | 24,9 | 4,1 | 20,8 | -6,0% | -5,0% | -6,2% |
| Abril | 22,7 | 3,8 | 18,8 | -10,8% | -5,4% | -11,8% |
| Mai | 23,4 | 3,9 | 19,5 | -5,9% | -2,4% | -6,5% |
| Junho | 24,3 | 3,9 | 20,4 | -2,7% | -1,9% | -2,9% |
| Julho | 26,7 | 4,2 | 22,5 | -2,4% | -3,7% | -2,2% |
| Agosto | 25,2 | 4,0 | 21,3 | -0,9% | 1,3% | -1,3% |
| Setembro | 24,7 | 4,0 | 20,6 | -1,1% | 0,8% | -1,4% |
| Outubro | 24,4 | 4,1 | 20,3 | -2,5% | -0,8% | -2,8% |
| Novembro | 24,6 | 4,1 | 20,4 | -5,9% | -4,4% | -6,2% |
| Dezembro | 27,1 | 4,6 | 22,5 | -1,7% | -1,8% | -1,6% |
| Acum. 2009 | 301,1 | 49,7 | 251,5 | -4,1% | -1,8% | -4,5% |

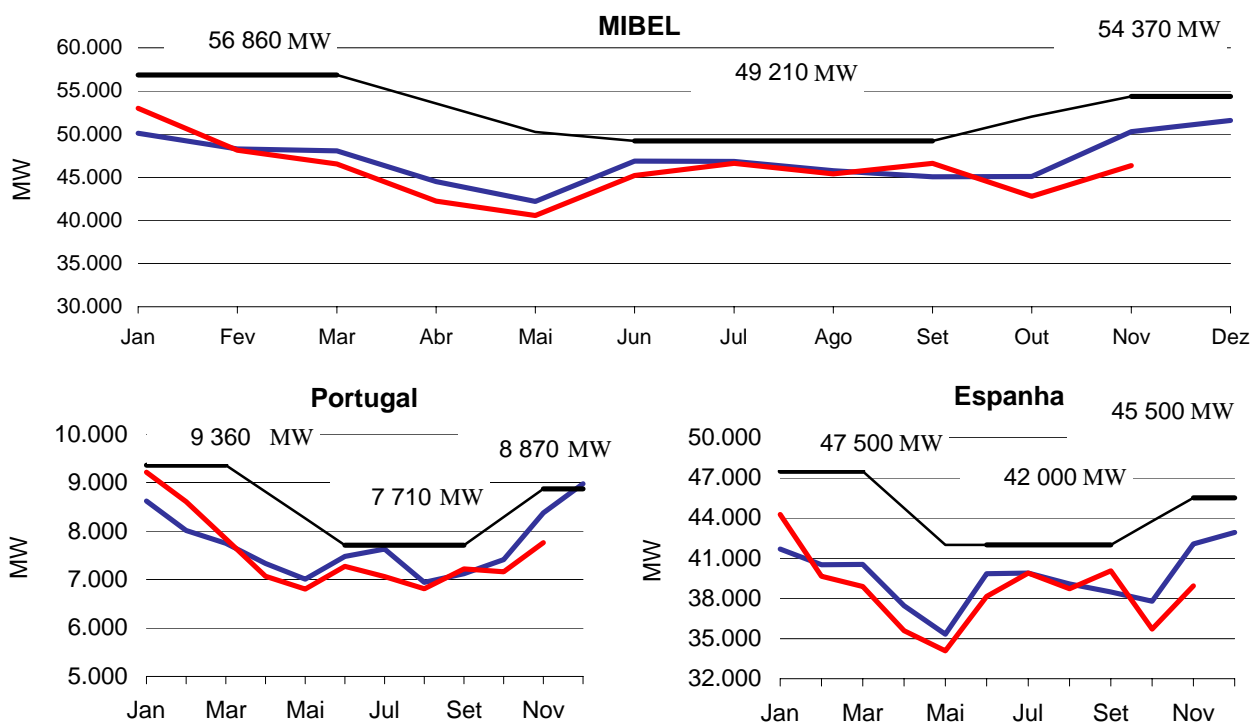
NOTA: Os dados referem-se sempre a Portugal Continental e a Espanha Peninsular.

Componentes da variação homóloga da procura mensal



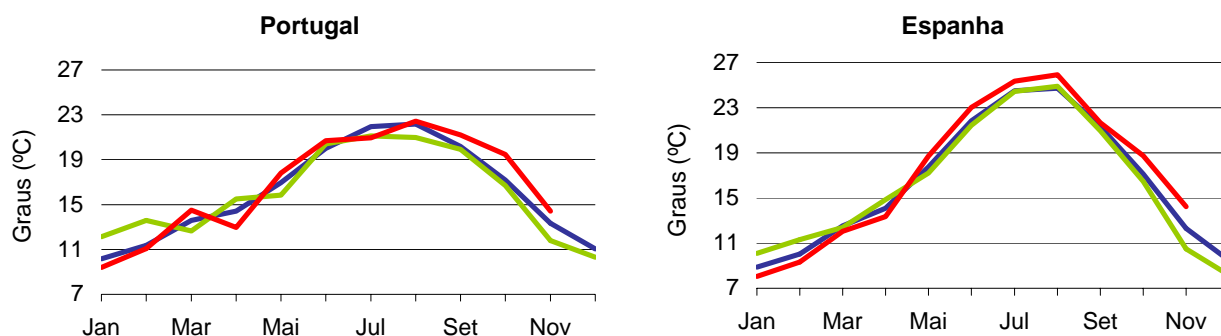
Legenda: ■ Act. Económica e outros ■ Temperatura ■ Ef. Calendário

Evolução das pontas mensais



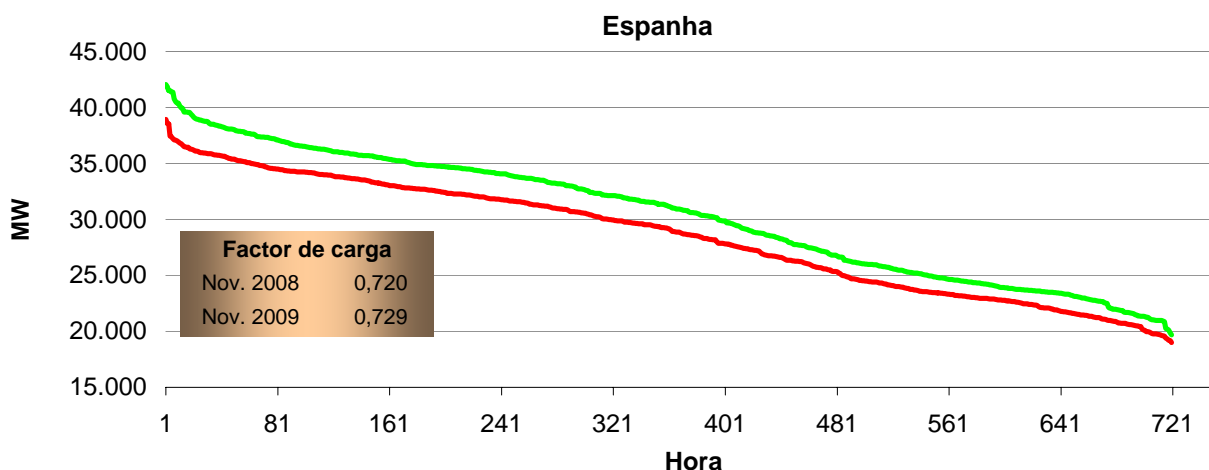
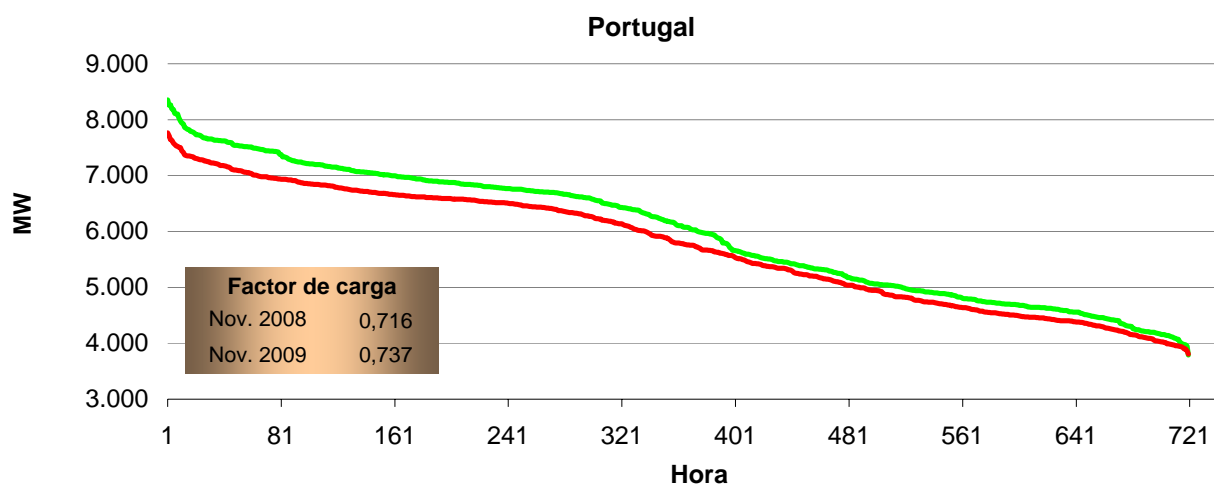
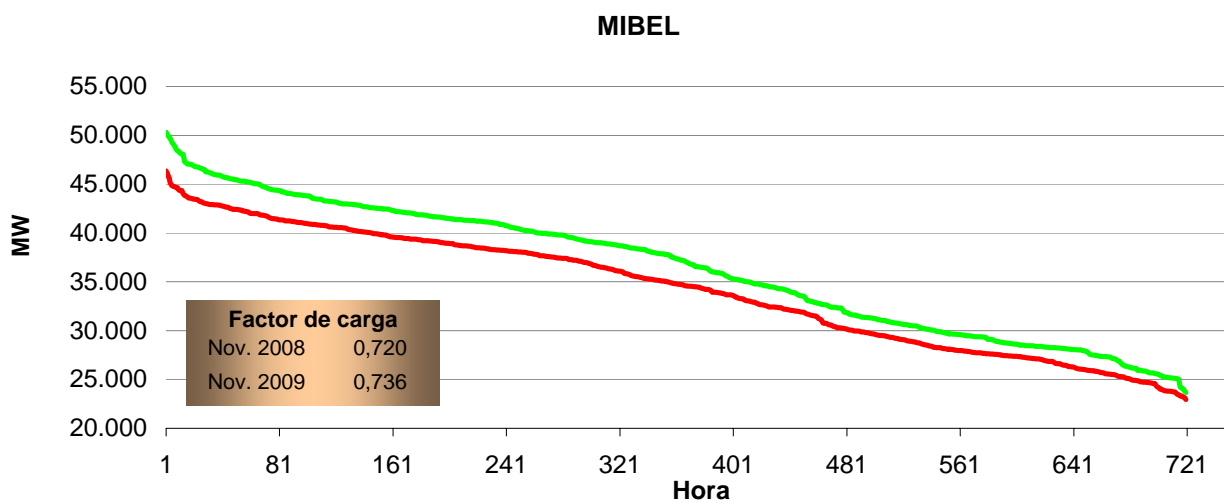
Legenda: — 2009 — 2008 — Previsão 2009

Indicador de temperatura média, °C



Legenda: — 2009 — 2008 — Média histórica

Diagrama de cargas



— 2009 — 2008

Factor de carga: potência média mensal / potência máxima mensal