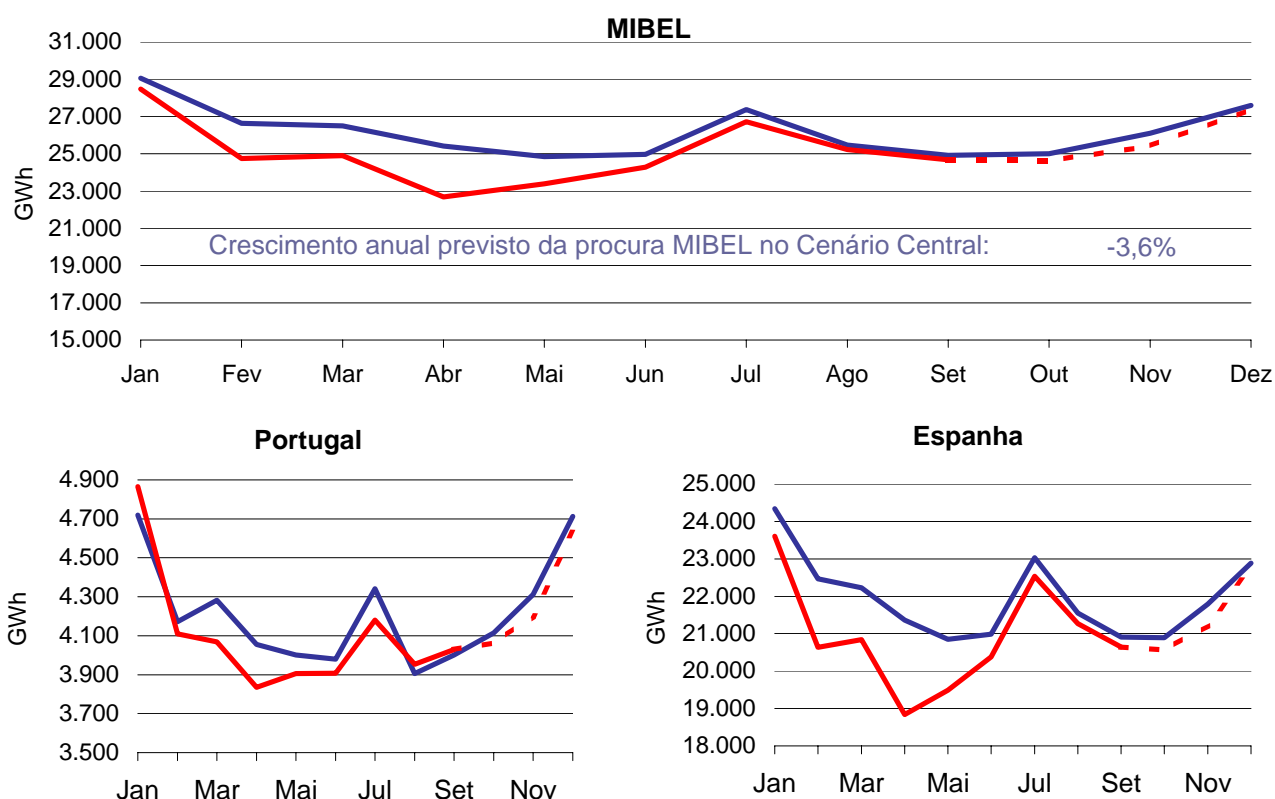


Resumo

✓ A procura de electricidade no MIBEL no mês de Setembro foi de 24 671 GWh, o que traduz um decréscimo de 1,0% face ao verificado no mesmo mês do ano anterior. Por mercados, a procura cresceu 0,7% no mercado português e decresceu 1,3% no mercado espanhol.

✓ Por componentes da variação homóloga da procura, a actividade económica continuou a conduzir a um decréscimo da procura em ambos os mercados (-0,7% em Portugal e -2,9% em Espanha). O efeito de temperatura foi positivo em Portugal e nulo em Espanha, enquanto que o efeito do número de dias úteis foi positivo em ambos os mercados.

✓ O diagrama de cargas do MIBEL manteve-se abaixo do diagrama de Setembro do ano anterior, excepto em 9% das horas de maior procura e algumas de menor procura. A ponta de consumo do mês foi de 46 614 MW, 3,5% superior à registada no mesmo mês do ano anterior.

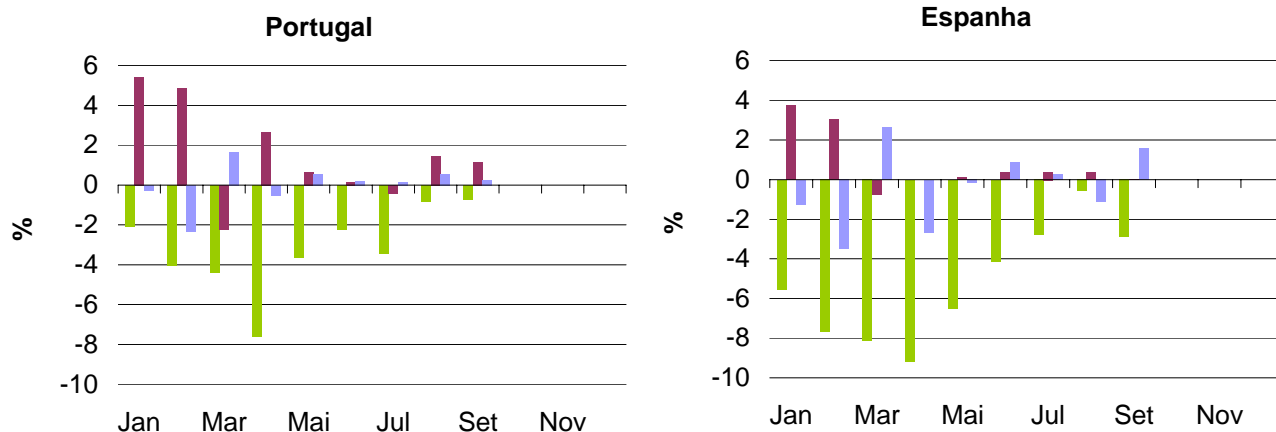
Evolução da procura mensal verificada e prevista para 2009


Legenda: — 2009 - - - 2009 previsão (para temperatura média) — 2008

	TWh			Variação homóloga		
	MIBEL	Portugal	Espanha	MIBEL	Portugal	Espanha
Janeiro	28,5	4,9	23,6	-2,0%	3,1%	-3,0%
Fevereiro	24,7	4,1	20,6	-7,1%	-1,5%	-8,1%
Março	24,9	4,1	20,8	-6,0%	-5,0%	-6,2%
Abril	22,7	3,8	18,8	-10,8%	-5,4%	-11,8%
Mai	23,4	3,9	19,5	-5,9%	-2,4%	-6,5%
Junho	24,3	3,9	20,4	-2,7%	-1,8%	-2,9%
Julho	26,7	4,2	22,5	-2,4%	-3,7%	-2,2%
Agosto	25,2	4,0	21,3	-0,9%	1,2%	-1,3%
Setembro	24,7	4,0	20,6	-1,0%	0,7%	-1,3%
Outubro	24,6	4,1	20,6	-1,5%	-1,2%	-1,6%
Novembro	25,4	4,2	21,2	-2,6%	-2,6%	-2,6%
Dezembro	27,4	4,6	22,8	-0,8%	-1,7%	-0,6%
Acum. 2009	302,5	49,7	252,8	-3,6%	-1,7%	-4,0%

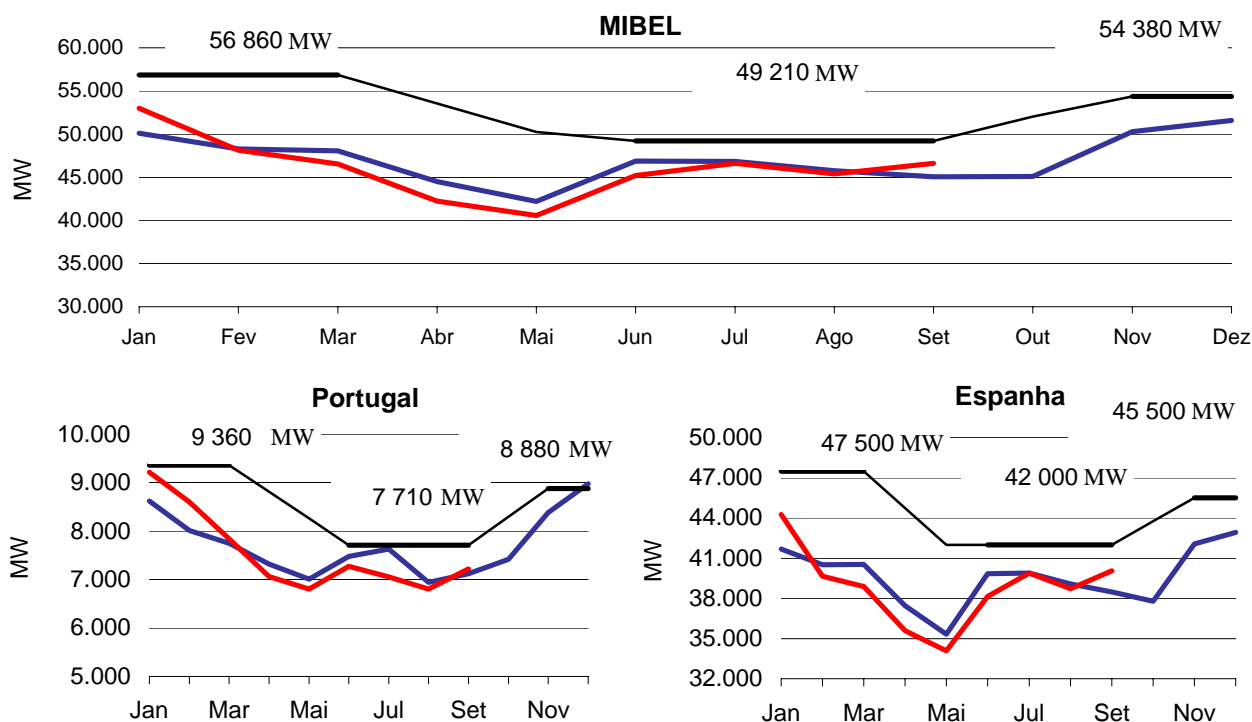
NOTA: Os dados referem-se sempre a Portugal Continental e a Espanha Peninsular.

Componentes da variação homóloga da procura mensal



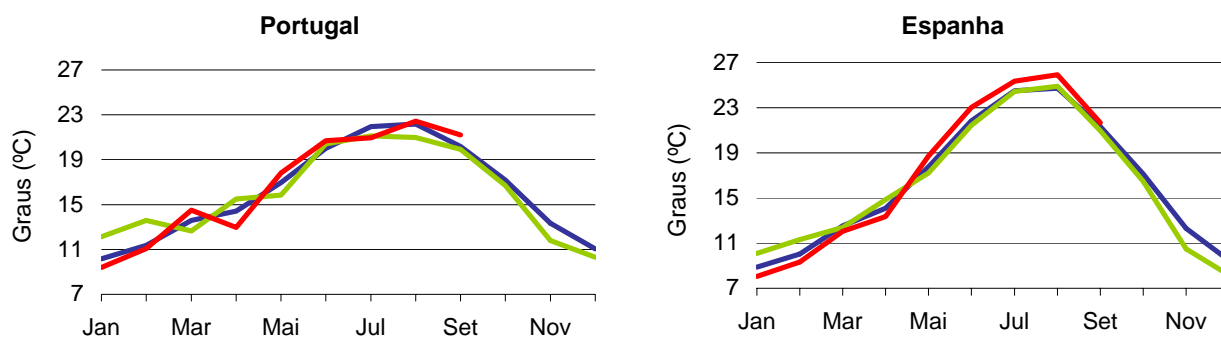
Legenda: Act. Económica e outros (green), Temperatura (purple), Ef. Calendário (blue)

Evolução das pontas mensais



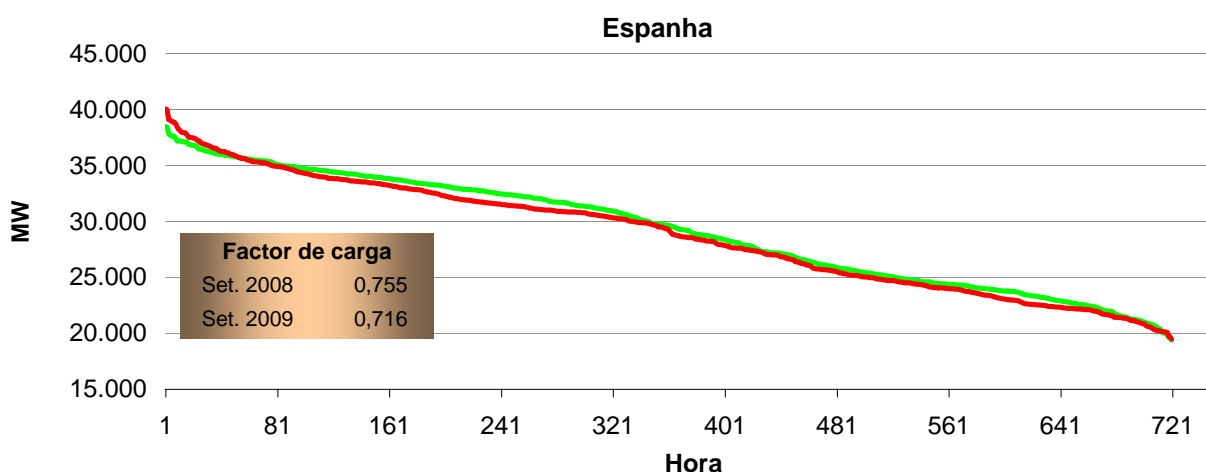
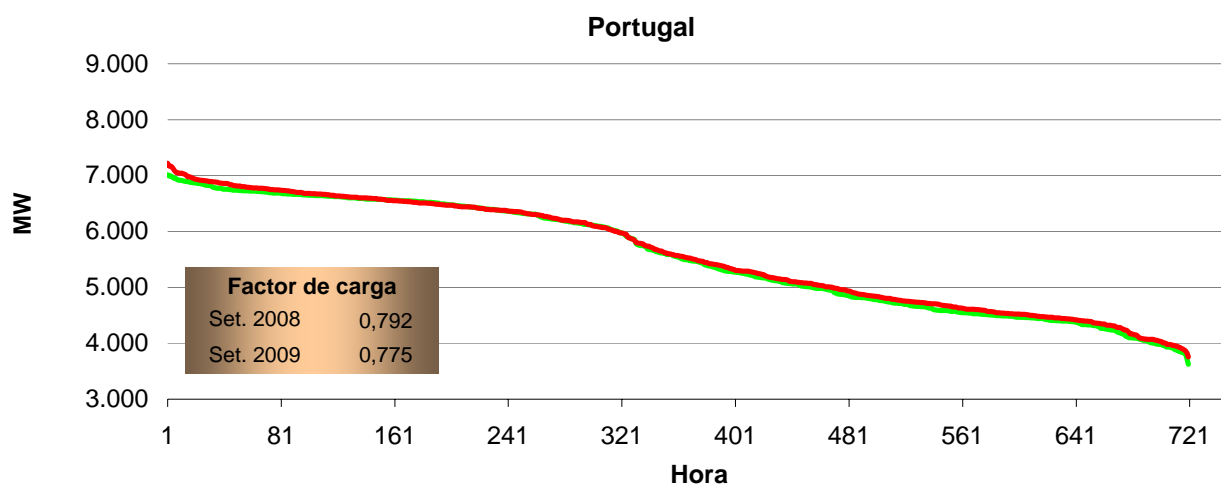
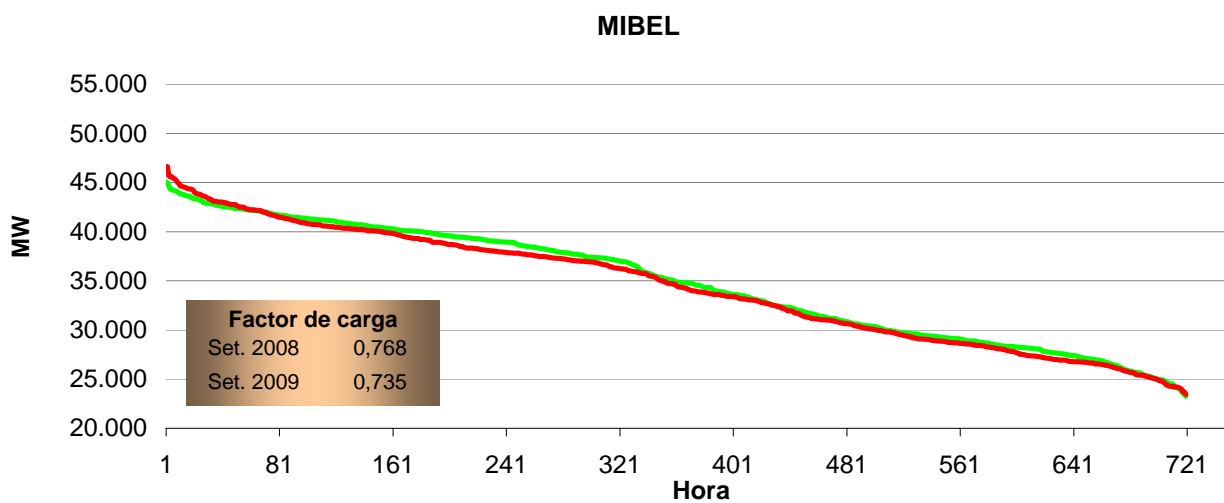
Legenda: 2009 (red), 2008 (blue), Previsão 2009 (black)

Indicador de temperatura média, °C



Legenda: 2009 (red), 2008 (green), Média histórica (blue)

Diagrama de cargas



— 2009 — 2008

Factor de carga: potência média mensal / potência máxima mensal