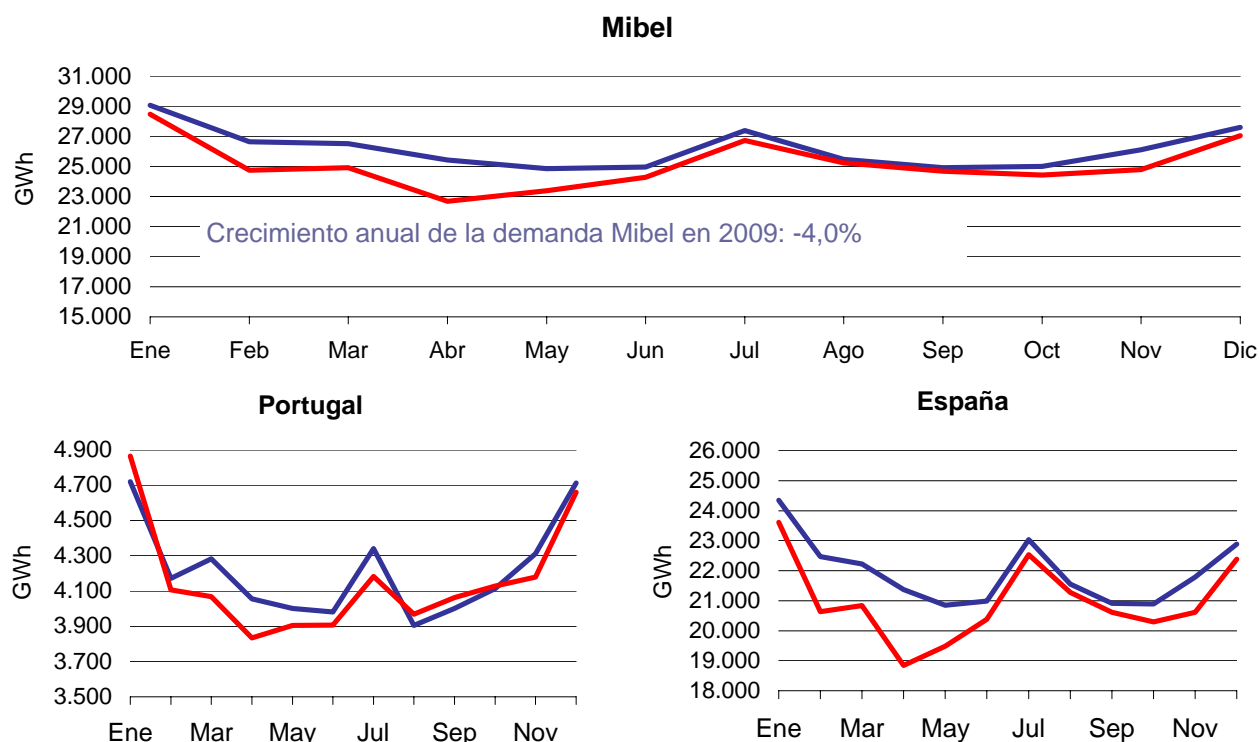


**Resumen**

- ✓ La demanda de electricidad del Mibel en el mes de diciembre fue de 27.046 GWh, lo que supone una disminución del 2,0% respecto al mismo mes del año anterior. Por mercados, la demanda disminuyó un 1,1% en el mercado portugués y un 2,2% en el mercado español. En 2009 la demanda de Mibel disminuyó un 4,0%, con una disminución del 1,4% y 4,5% en los mercados portugués y español respectivamente.
- ✓ Por componentes del crecimiento de la demanda en el mes de diciembre, la actividad económica conduce a una disminución de la demanda en Portugal (-0,5%) y a un crecimiento en España (0,6%). El efecto de la temperatura contribuyó significativamente a la disminución de la demanda en ambos mercados, mientras que el efecto de la laboralidad ha sido ligeramente positivo en Portugal y negativo en España.
- ✓ La monótona de carga del Mibel se mantiene por debajo de la de diciembre del año anterior en la mayoría de las horas. La punta de demanda horaria del mes ha sido de 52.062 MW, un 0,9% superior a la registrada en el mismo mes del año anterior.

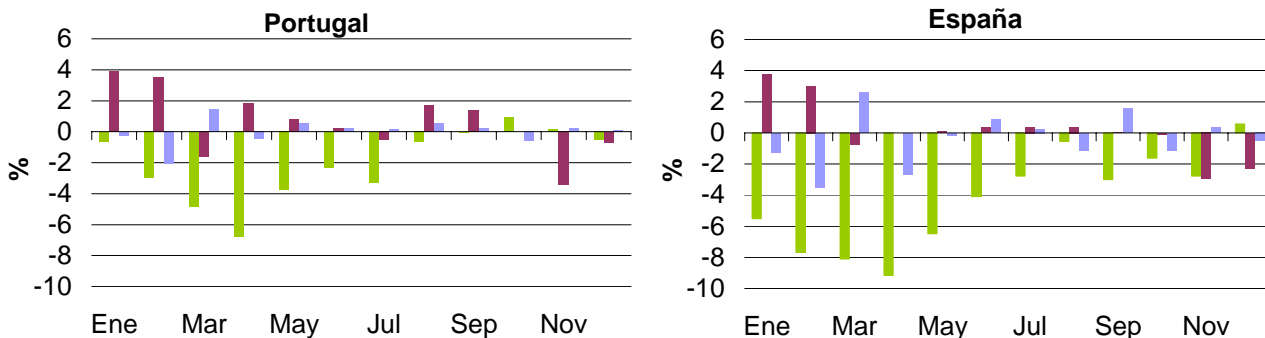
**Evolución de la demanda mensual 2009**

**Leyenda:**      — 2009      — 2008

	TWh			Variación interanual		
	Mibel	Portugal	España	Mibel	Portugal	España
<b>Enero</b>	28,5	4,9	23,6	-2,0%	3,1%	-3,0%
<b>Febrero</b>	24,7	4,1	20,6	-7,1%	-1,6%	-8,1%
<b>Marzo</b>	24,9	4,1	20,8	-6,0%	-5,0%	-6,2%
<b>Abril</b>	22,7	3,8	18,8	-10,8%	-5,4%	-11,8%
<b>Mayo</b>	23,4	3,9	19,5	-5,9%	-2,4%	-6,5%
<b>Junio</b>	24,3	3,9	20,4	-2,7%	-1,9%	-2,9%
<b>Julio</b>	26,7	4,2	22,5	-2,4%	-3,6%	-2,2%
<b>Agosto</b>	25,2	4,0	21,3	-0,9%	1,6%	-1,3%
<b>Septiembre</b>	24,7	4,1	20,6	-0,9%	1,5%	-1,4%
<b>Octubre</b>	24,4	4,1	20,3	-2,3%	0,4%	-2,8%
<b>Noviembre</b>	24,8	4,2	20,6	-5,0%	-3,0%	-5,4%
<b>Diciembre</b>	27,0	4,7	22,4	-2,0%	-1,1%	-2,2%
<b>Acum. 2009</b>	<b>301,4</b>	<b>49,9</b>	<b>251,5</b>	<b>-4,0%</b>	<b>-1,4%</b>	<b>-4,5%</b>

**NOTA:** Los datos se refieren siempre a Portugal Continental y a España Peninsular

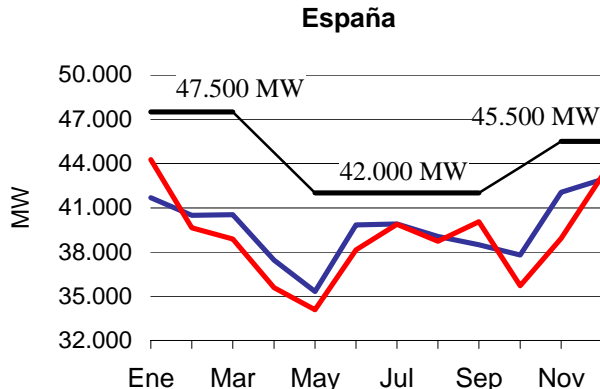
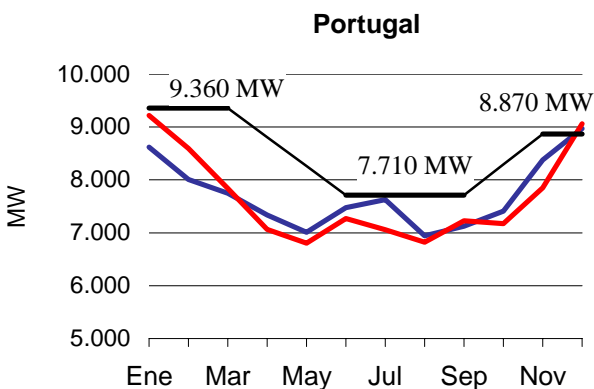
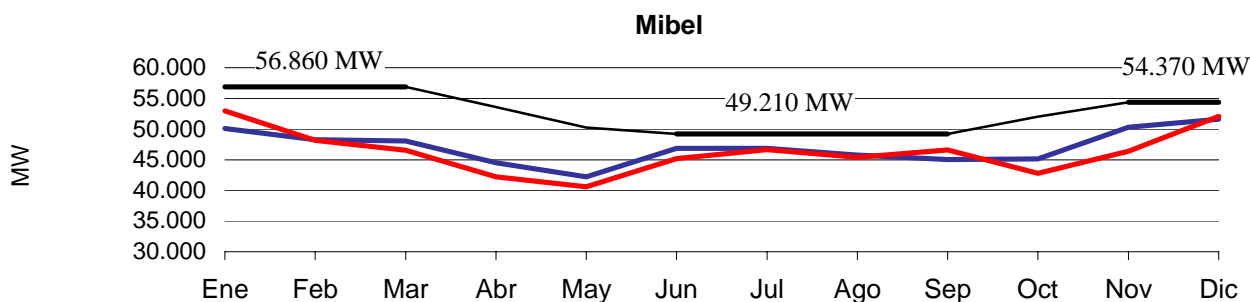
**Componentes de la demanda mensual**

(variación sobre mismo mes del año anterior)



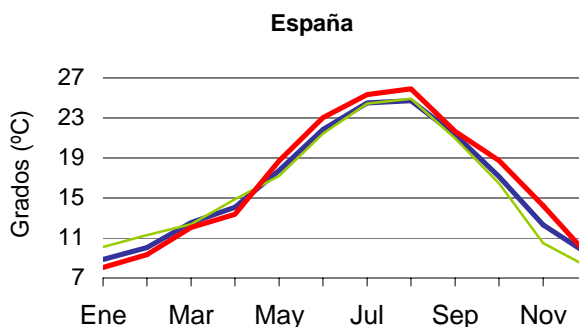
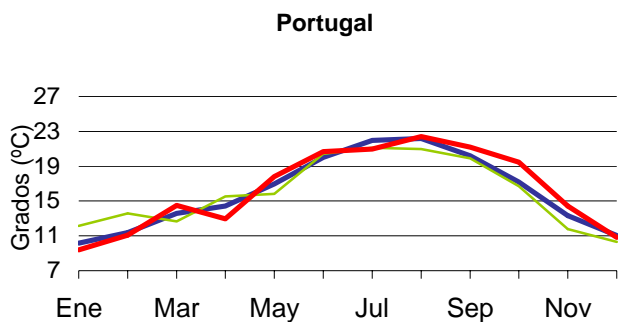
**Leyenda:** Act. Económica (green), Temperatura (purple), Laboralidad (blue)

**Evolución de las puntas mensuales**



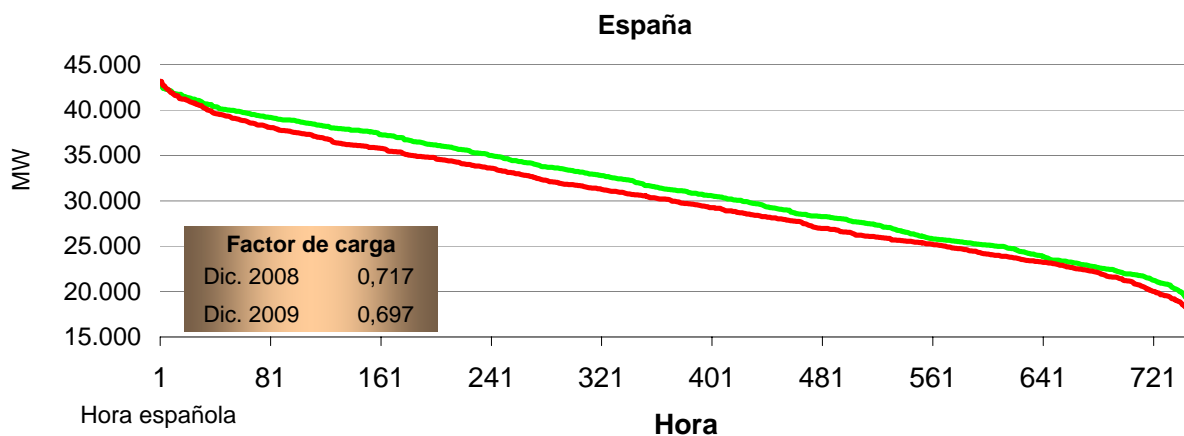
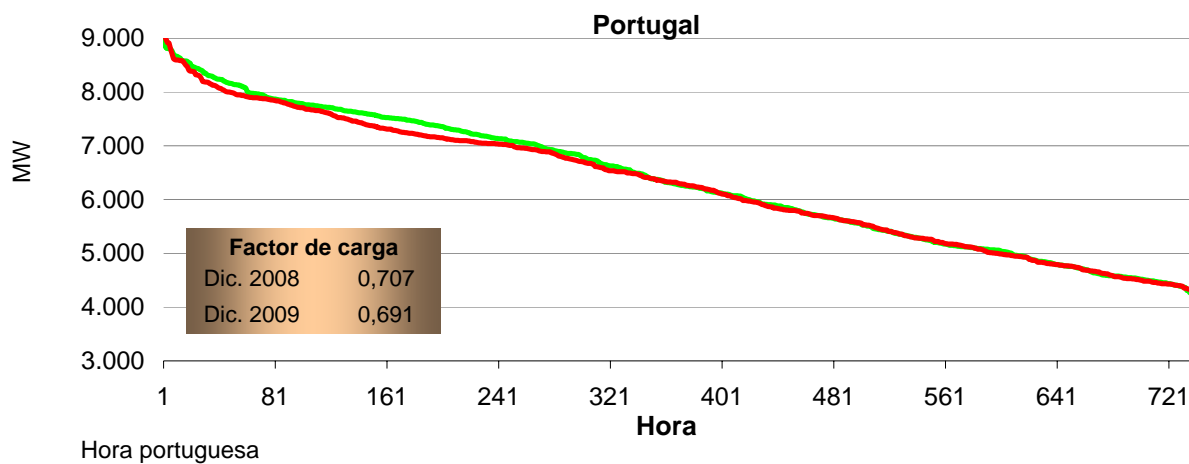
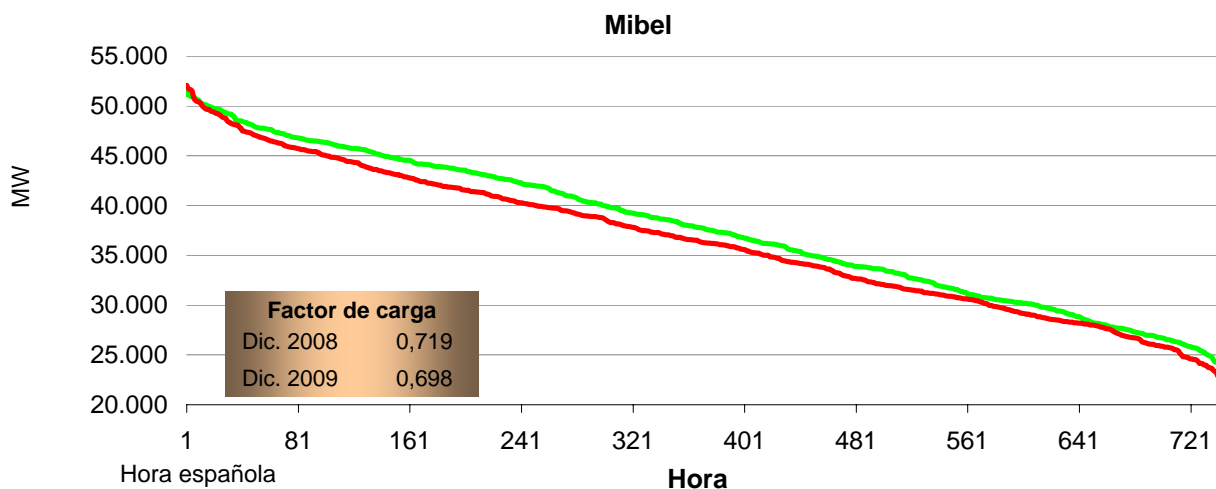
**Leyenda:** 2009 (red), 2008 (blue), Previsión 2009 (black)

**Indicador de temperatura media, °C**



**Leyenda:** 2009 (red), 2008 (green), Media histórica (blue)

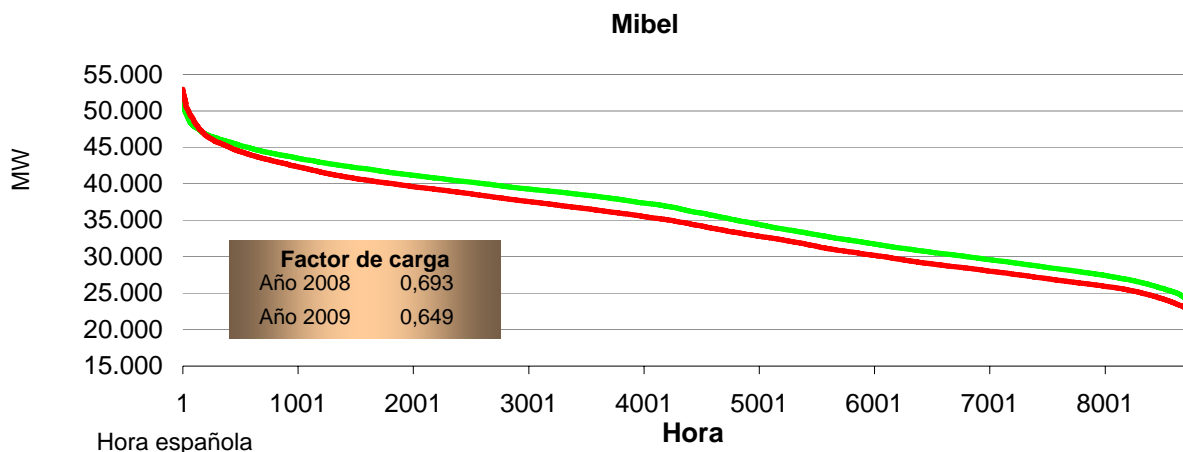
**Monótona de carga**



**Leyenda:** — 2009 — 2008

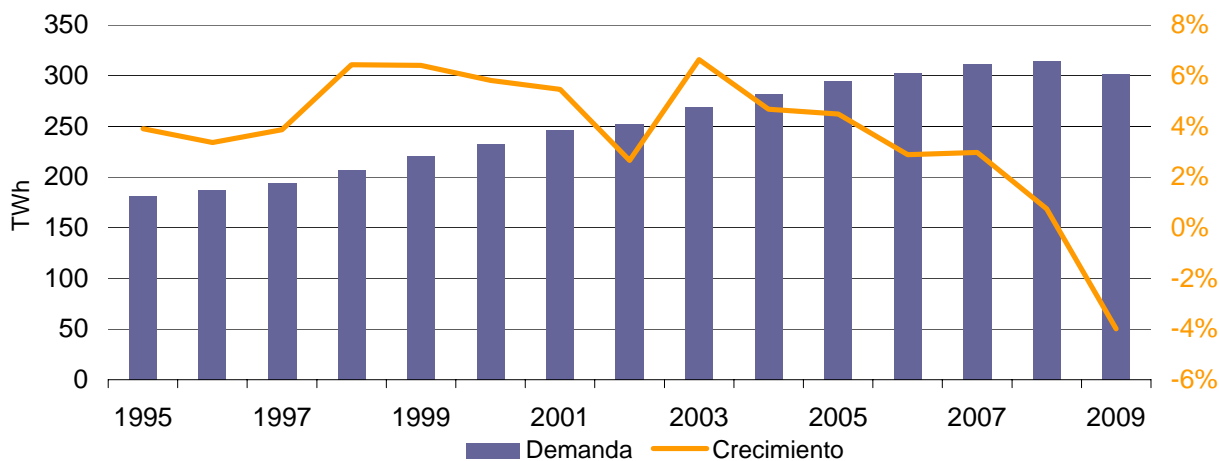
Factor de carga: potencia media mensual / potencia máxima mensual

**Monótona de carga anual del Mibel**



**Leyenda:** — 2009 — 2008

**Evolución de la demanda anual del Mibel**



**Evolución de la punta de demanda anual**

