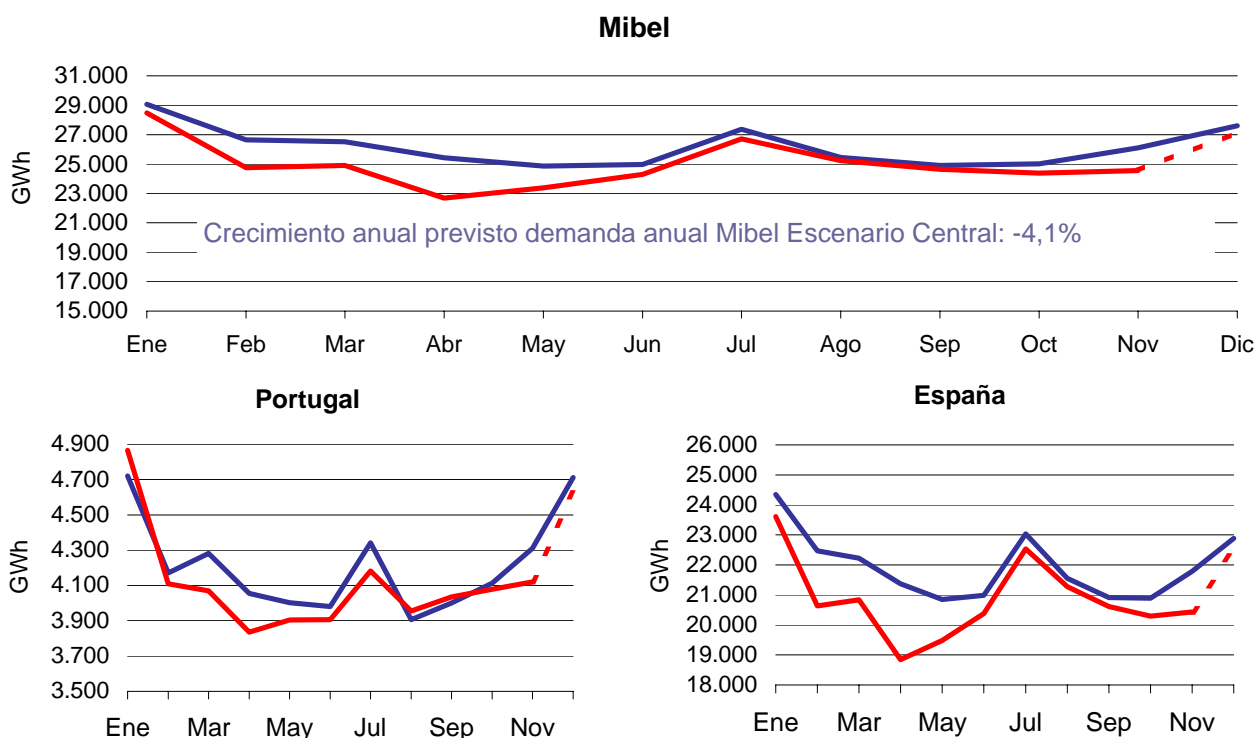


Resumen

- ✓ La demanda de electricidad del Mibel en el mes de noviembre fue de 24.556 GWh, lo que supone una disminución del 5,9% respecto al mismo mes del año anterior. Por mercados, la demanda disminuyó un 4,4% en el mercado portugués y un 6,2% en el mercado español.
- ✓ Por componentes del crecimiento de la demanda, la actividad económica continúa teniendo un efecto negativo en ambos mercados (-1,3% en Portugal y -3,6% en España). El efecto de la temperatura también contribuyó significativamente a la disminución de la demanda en ambos mercados, mientras que el efecto de la laboralidad ha sido positivo.
- ✓ La monótona de carga del Mibel se mantiene por debajo de la de noviembre del año anterior en la totalidad de las horas. La punta de demanda horaria del mes ha sido de 46.365 MW, un 7,8% inferior a la registrada en el mismo mes del año anterior.

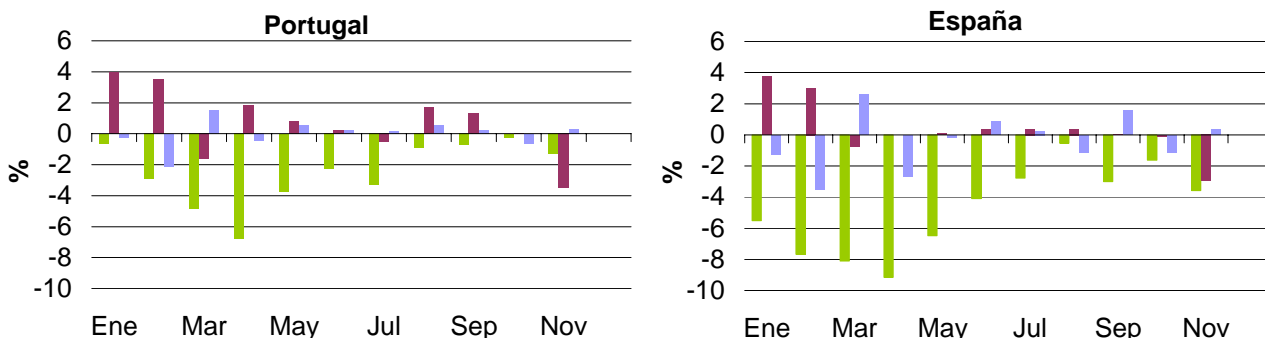
Evolución de la demanda mensual 2009

Leyenda: ■ 2009 ■ ■ ■ 2009 previsión (para temperatura media) ■ 2008

	TWh			Variación interanual		
	Mibel	Portugal	España	Mibel	Portugal	España
Enero	28,5	4,9	23,6	-2,0%	3,1%	-3,0%
Febrero	24,7	4,1	20,6	-7,1%	-1,5%	-8,1%
Marzo	24,9	4,1	20,8	-6,0%	-5,0%	-6,2%
Abril	22,7	3,8	18,8	-10,8%	-5,4%	-11,8%
Mayo	23,4	3,9	19,5	-5,9%	-2,4%	-6,5%
Junio	24,3	3,9	20,4	-2,7%	-1,9%	-2,9%
Julio	26,7	4,2	22,5	-2,4%	-3,7%	-2,2%
Agosto	25,2	4,0	21,3	-0,9%	1,3%	-1,3%
Septiembre	24,7	4,0	20,6	-1,1%	0,8%	-1,4%
Octubre	24,4	4,1	20,3	-2,5%	-0,8%	-2,8%
Noviembre	24,6	4,1	20,4	-5,9%	-4,4%	-6,2%
Diciembre	27,1	4,6	22,5	-1,7%	-1,8%	-1,6%
Acum. 2009	301,1	49,7	251,5	-4,1%	-1,8%	-4,5%

NOTA: Los datos se refieren siempre a Portugal Continental y a España Peninsular

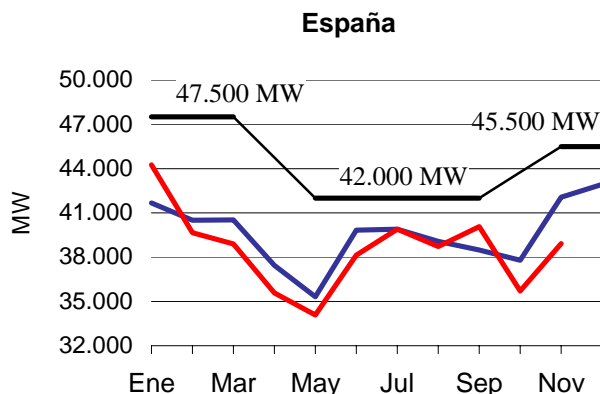
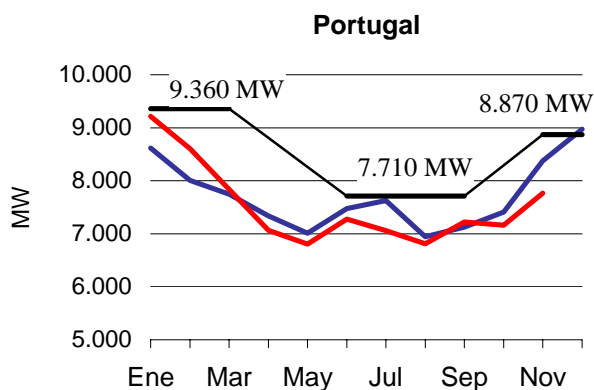
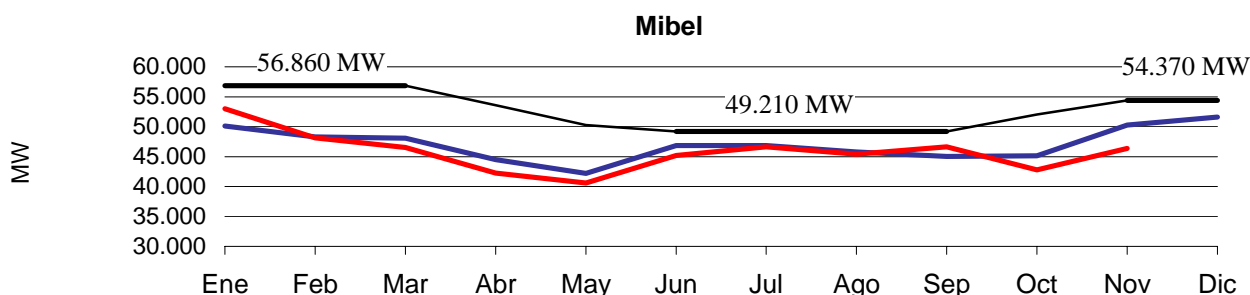
Componentes de la demanda mensual

(variación sobre mismo mes del año anterior)



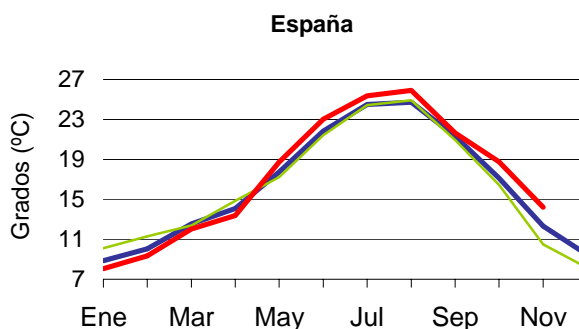
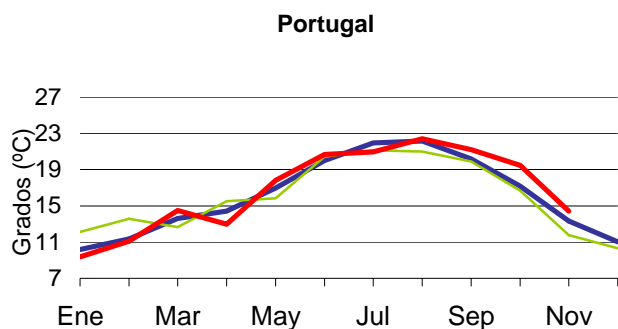
Leyenda: Act. Económica (green), Temperatura (purple), Laboralidad (blue)

Evolución de las puntas mensuales



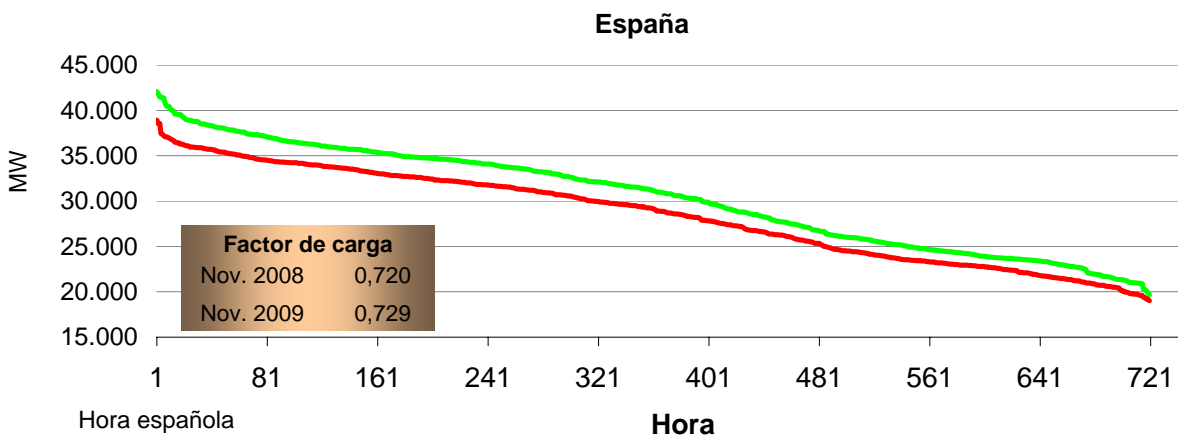
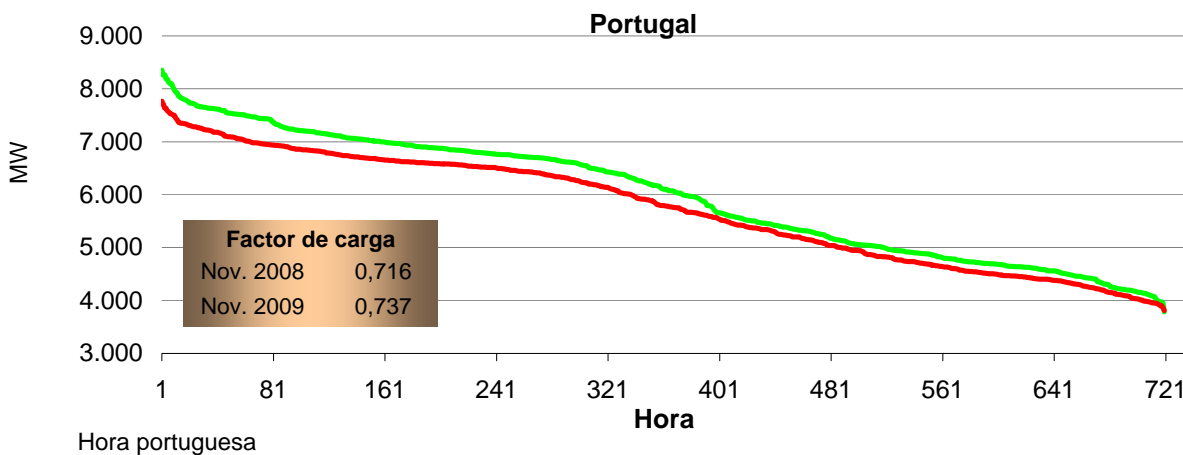
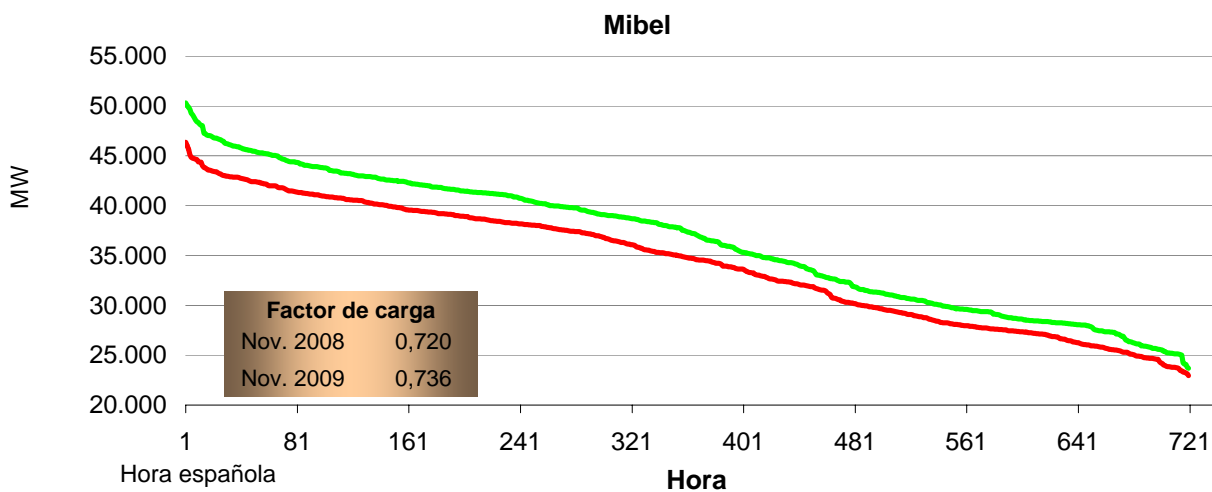
Leyenda: 2009 (red), 2008 (blue), Previsión 2009 (black)

Indicador de temperatura media, °C



Leyenda: 2009 (red), 2008 (green), Media histórica (blue)

Monótona de carga



Leyenda: — 2009 — 2008

Factor de carga: potencia media mensual / potencia máxima mensual