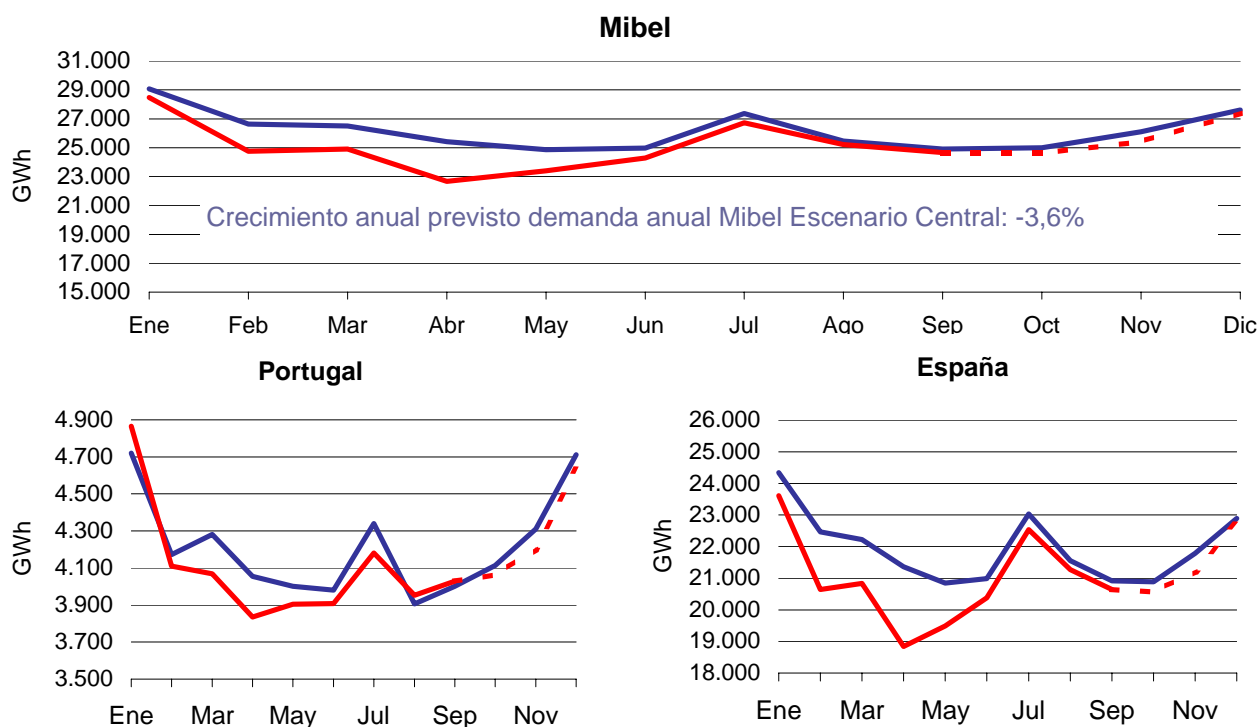


Resumen

- ✓ La demanda de electricidad del Mibel en el mes de septiembre fue de 24.671 GWh, lo que supone una disminución del 1,0% respecto al mismo mes del año anterior. Por mercados, la demanda aumentó un 0,7% en el mercado portugués y disminuyó un 1,3% en el mercado español.
- ✓ Por componentes del crecimiento de la demanda, la actividad económica continúa teniendo un efecto negativo en ambos mercados (-0,7% en Portugal y -2,9% en España). El efecto de la temperatura fue positivo en Portugal y nulo en España. En cuanto al efecto de la laboralidad fue positivo en ambos mercados.
- ✓ La monótona de carga del Mibel se mantiene por debajo de la de septiembre del año anterior excepto en el 9% de horas de mayor demanda y algunas de menor demanda. La punta de demanda horaria del mes ha sido de 46.614 MW, un 3,5% superior a la registrada en el mismo mes del año anterior.

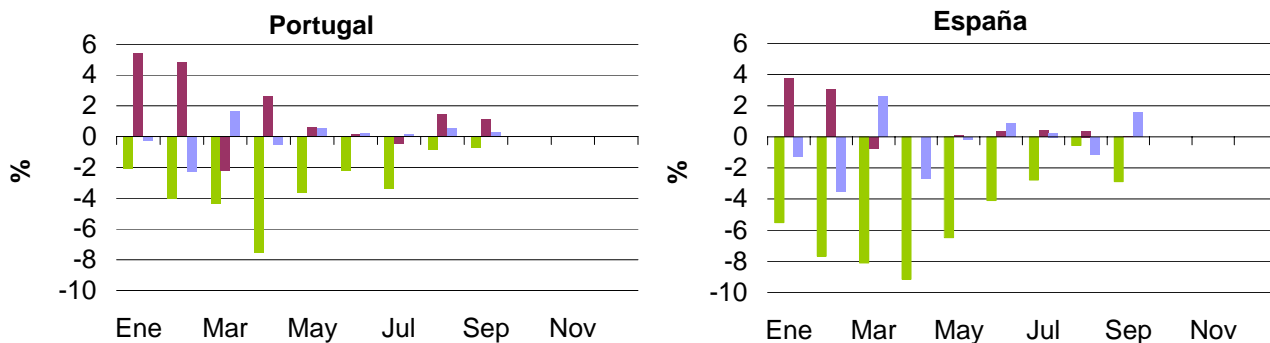
Evolución de la demanda mensual 2009

Leyenda: — 2009 - - - 2009 previsión (para temperatura media) — 2008

	TWh			Variación interanual		
	Mibel	Portugal	España	Mibel	Portugal	España
Enero	28,5	4,9	23,6	-2,0%	3,1%	-3,0%
Febrero	24,7	4,1	20,6	-7,1%	-1,5%	-8,1%
Marzo	24,9	4,1	20,8	-6,0%	-5,0%	-6,2%
Abril	22,7	3,8	18,8	-10,8%	-5,4%	-11,8%
Mayo	23,4	3,9	19,5	-5,9%	-2,4%	-6,5%
Junio	24,3	3,9	20,4	-2,7%	-1,8%	-2,9%
Julio	26,7	4,2	22,5	-2,4%	-3,7%	-2,2%
Agosto	25,2	4,0	21,3	-0,9%	1,2%	-1,3%
Septiembre	24,7	4,0	20,6	-1,0%	0,7%	-1,3%
Octubre	24,6	4,1	20,6	-1,5%	-1,2%	-1,6%
Noviembre	25,4	4,2	21,2	-2,6%	-2,6%	-2,6%
Diciembre	27,4	4,6	22,8	-0,8%	-1,7%	-0,6%
Acum. 2009	302,5	49,7	252,8	-3,6%	-1,7%	-4,0%

NOTA: Los datos se refieren siempre a Portugal Continental y a España Peninsular

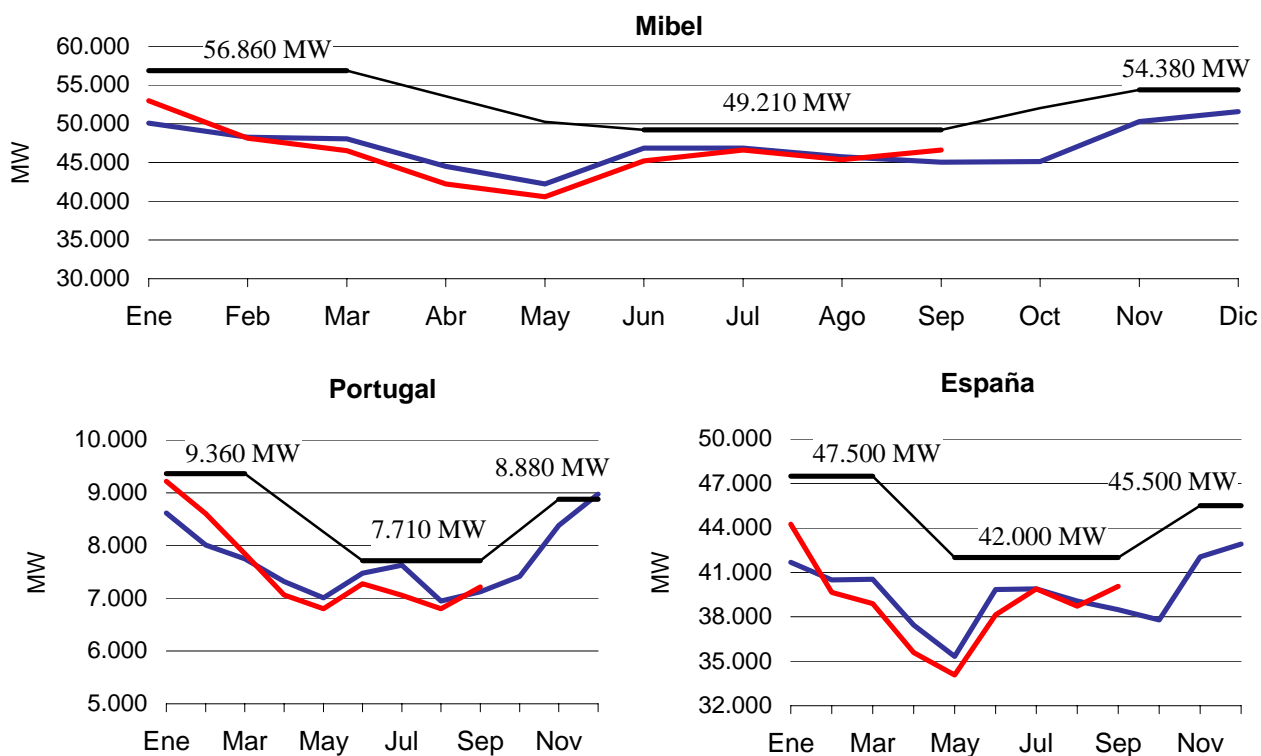
Componentes de la demanda mensual

(variación sobre mismo mes del año anterior)



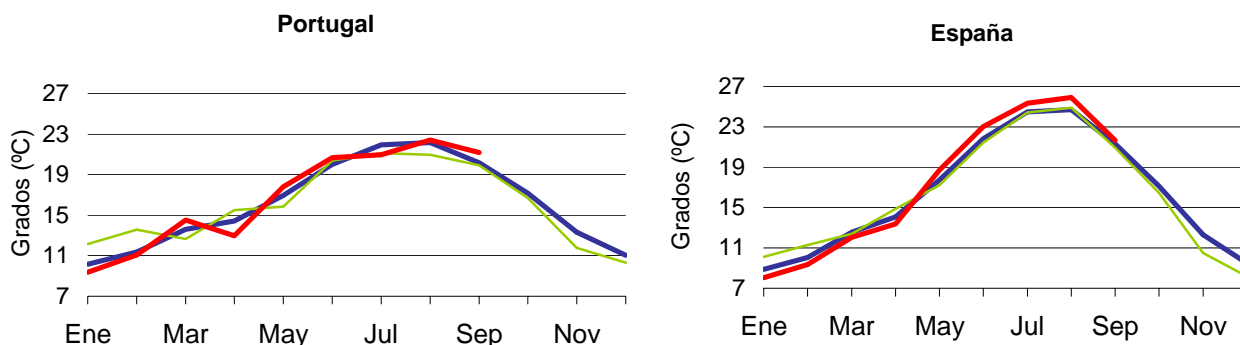
Leyenda: Act. Económica (green), Temperatura (purple), Laboralidad (blue)

Evolución de las puntas mensuales



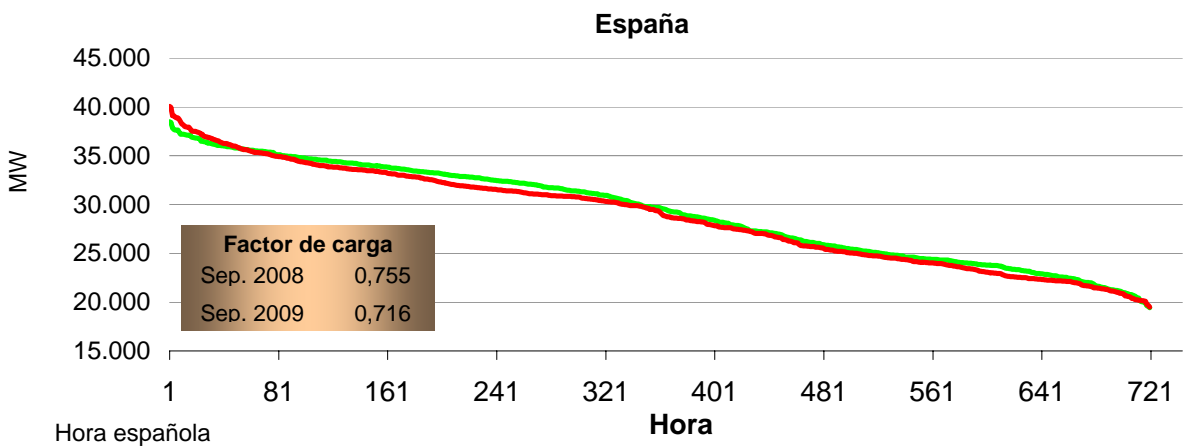
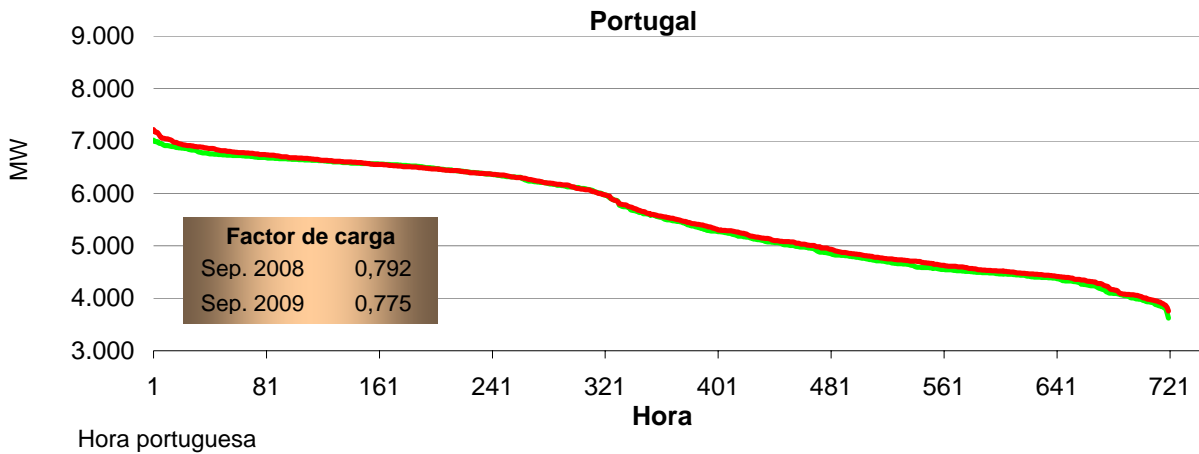
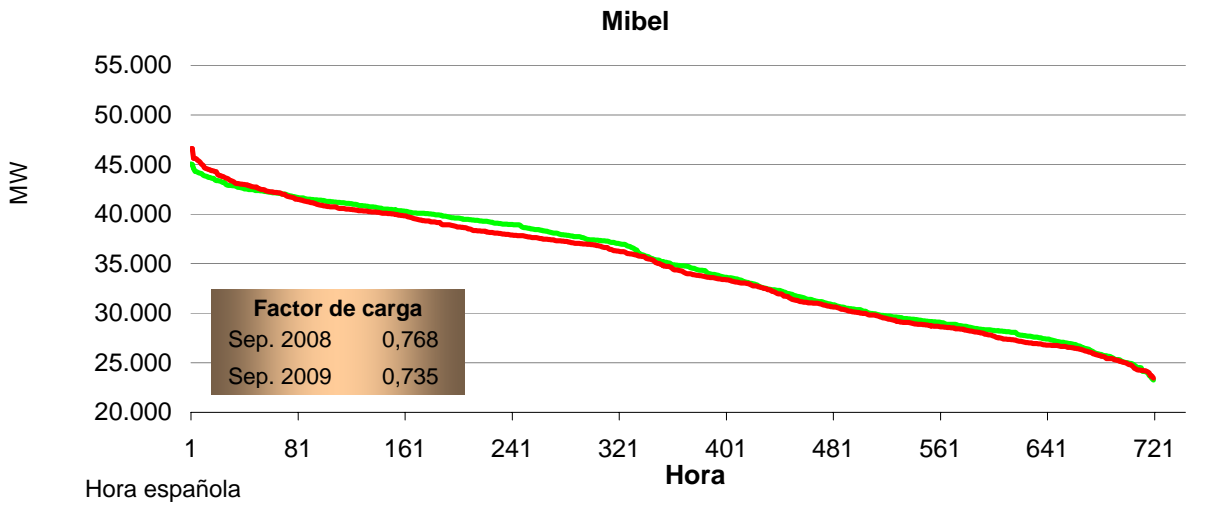
Leyenda: 2009 (red), 2008 (blue), Previsión 2009 (black)

Indicador de temperatura media, °C



Leyenda: 2009 (red), 2008 (green), Media histórica (blue)

Monótona de carga



Leyenda: — 2009 — 2008

Factor de carga: potencia media mensual / potencia máxima mensual